

INSTALACIONES

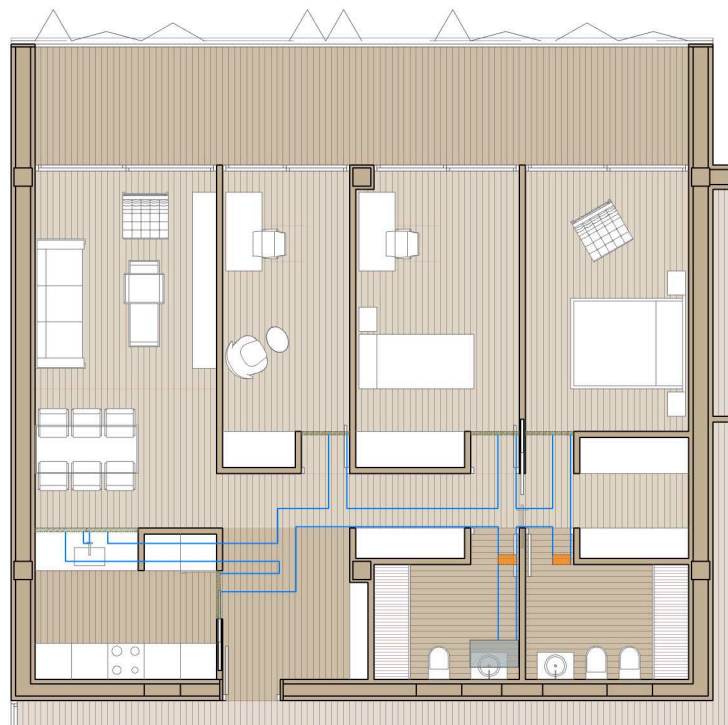
1/450

FONTERÍA Y SANEAMIENTO



- bajante de aguas pluviales
- bajante de aguas residuales
- tubería AF
- tubería ACS

CLIMATIZACIÓN



- Difusores lineales. ( ida y retorno en el mismo)
- Difusores rectangulares.
- Unidad interior climatización.
- Impulsión de aire.

Todas las instalaciones en una vivienda



ESTRUCTURA

1/300

ESPACIO PARA INSTALACIONES

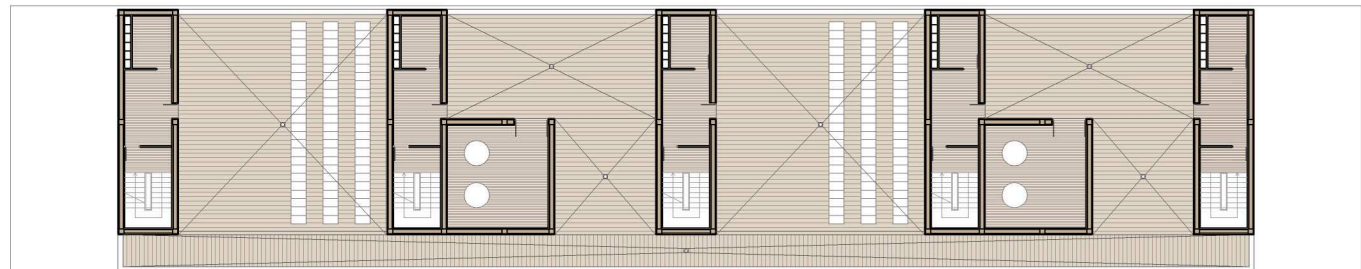
BLOQUE ACCESO PUNTUAL



PLANTA TIPO



PLANTA BAJA



PLANTA CUBIERTA

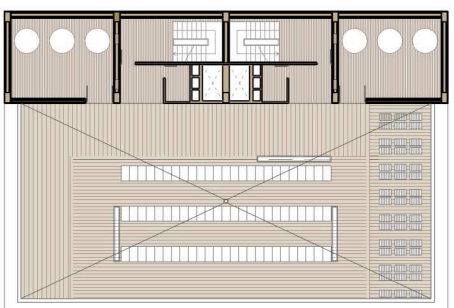
TORRE



PLANTA TIPO



PLANTA BAJA

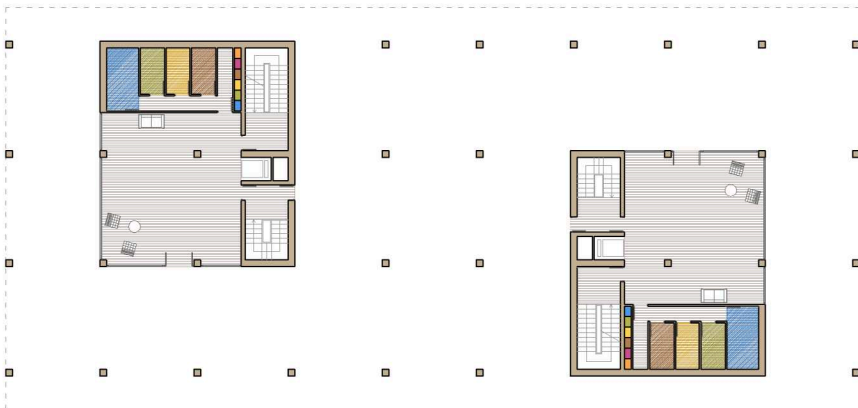


PLANTA CUBIERTA

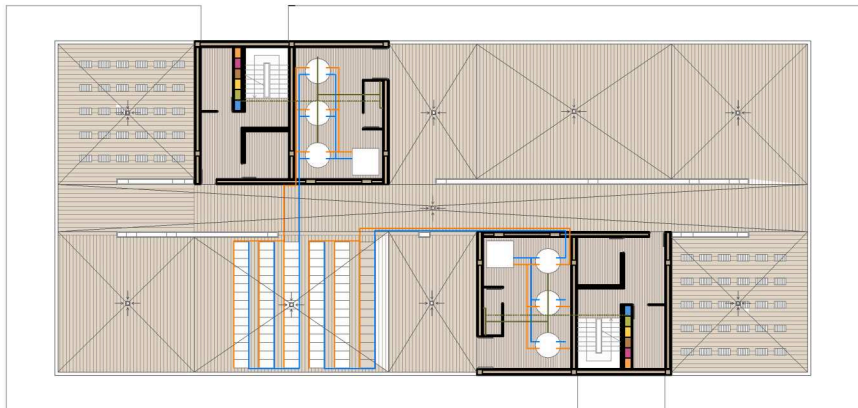
BLOQUE ACCESO POR CORREDOR



PLANTA TIPO



PLANTA BAJA



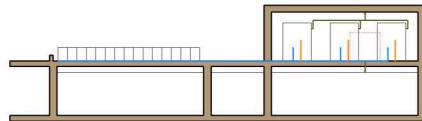
PLANTA CUBIERTA

LEYENDA PATINILLOS Y CUARTOS DE INSTALACIONES

- montante vertical agua
- montante vertical electricidad
- montante vertical climatización
- montante vertical telecomunicaciones
- montante vertical espacios comunes
- montante vertical prevision gas

- cuarto contadores agua
- cuarto contadores luz
- R.I.T.I.
- cuarto limpieza

Junto al núcleo de comunicación vertical están ubicados los espacios destinados a los montantes de agua, electricidad, telecomunicaciones. ... Los contadores de luz y agua se encuentran centralizados en planta baja, se han instalado en la planta de cubierta contadores para A.C.S.



- pendiente y sumidero
- acumulador de ACS
- conducto de ida
- conducto retorno
- tubería desde contadores a montante por falso techo

PROTECCIÓN CONTRA INCENDIOS

APARCAMIENTO SECTOR DE INCENDIO. E120



- Recorrido evacuación
- Origen evacuación
- Distancia recorrido alternativo
- SP Salida planta
- SE Salida edificio
- Extintor portátil
- Aparato emergencia y señalización
- Alumbrado de emergencia
- Pulsador manual de alarma
- sirena acústica electrónica alarma
- Rociador
- B.I.E.

SECTORES DE INCENDIO



RECORRIDOS

Aparcamiento: Recorrido máximo de evacuación: 26.8m < 35m  
Vivienda: Rerido máximo de evacuación: 22.8m < 35m (dispone de dos salidas)



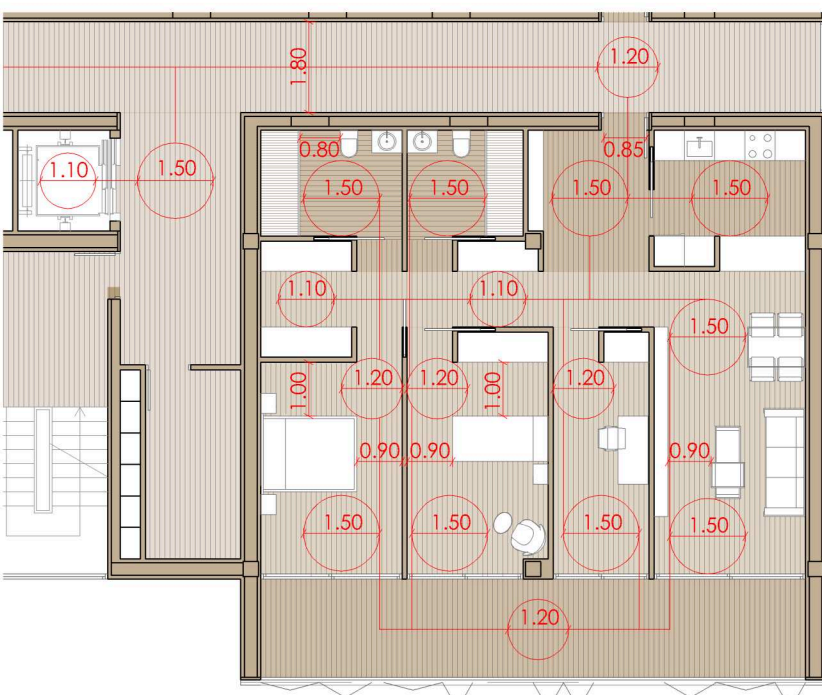
ALTURA DE EVACUACIÓN

H = 21.2m < 28m.  
Paredes, techos y puertas que delimitan cada sector E190.  
Escalera protegida para evacuación descendente

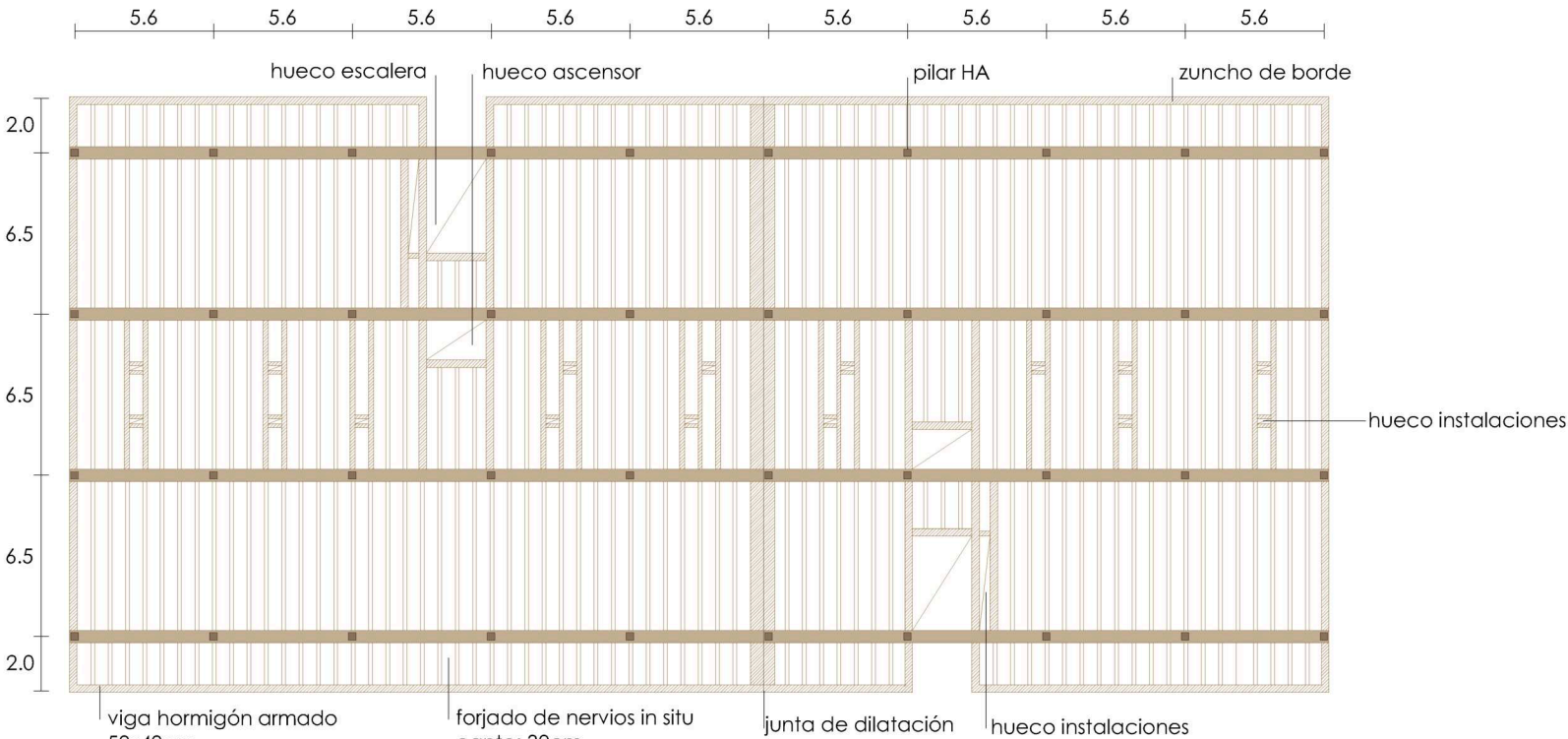
INSTALACIONES DE EXTINCIÓN

Extintor portátil uno de eficacia 21A-113B cada 15m de recorrido en cada planta, como máximo, desde todo origen de evacuación.  
Los equipos en planta de aparcamiento serán de 45mm y en planta de vivienda de 25mm.  
Sistemas de detección de incendios y humo en la planta de aparcamiento.  
Bocas de incendio en la planta de aparcamiento, ya que la superficie construida excede de 500m².  
No es necesaria columna seca porque la altura de evacuación lo excede los 24m.

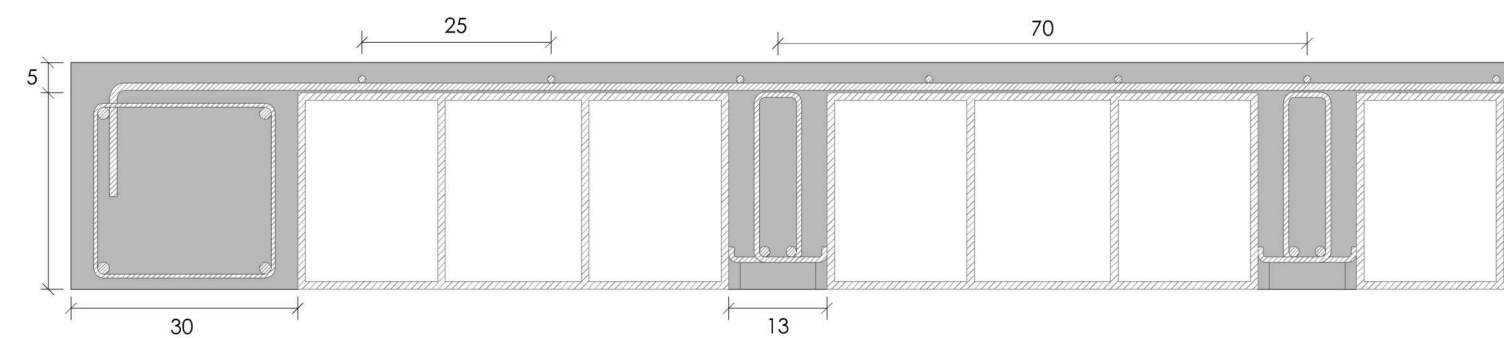
ACCESIBILIDAD



vivienda adaptada para usuarios en sillas de ruedas



DETALLE FORJADO 1/10



CARGAS PERMANENTES

G1 Forjado de nervios in situ	3.50kN/m²
G2 Cubierta incluido solado cerámico	2.00kN/m²
G3 Tabiquería	1.00kN/m²
G4 Revestimientos	0.15kN/m²
G5 Pavimento mármol	1.50kN/m²
G6 Pavimento madera	1.00kN/m²
G7 Falso techo	1.00kN/m²
Coefficiente de seguridad	= 1.35

CARGAS VARIABLES

Q1 Sobrecarga de uso zonas residenciales. A1, viviendas	2.50kN/m²
Q2 Sobrecarga de uso zona aparcamiento, vehículos ligeros	2.00kN/m²
Q3 Sobrecarga de uso cubiertas accesibles para conservación	1.00kN/m²
Q4 Sobrecarga de nieve	0.20kN/m²
Coefficiente de seguridad	= 1.50

forjado unidireccional de nervios in situ (canto 30cm)		
losa de cimentación	canto 60cm	HA-30/B/40/IIIa
vigas	50x40cm	HA-30/B/20/IIIa
pilares	plantas superiores	30x30cm 4Ø8
	plantas bajas	30x40cm 4Ø20
	planta sótano	30x60cm 8Ø25
nervios	13x30cm intereje: 70cm	HA-30/B/20/IIIa
zunchos de borde y hueco	80x30cm	HA-30/B/20/IIIa

CARACTERÍSTICA DE LOS MATERIALES

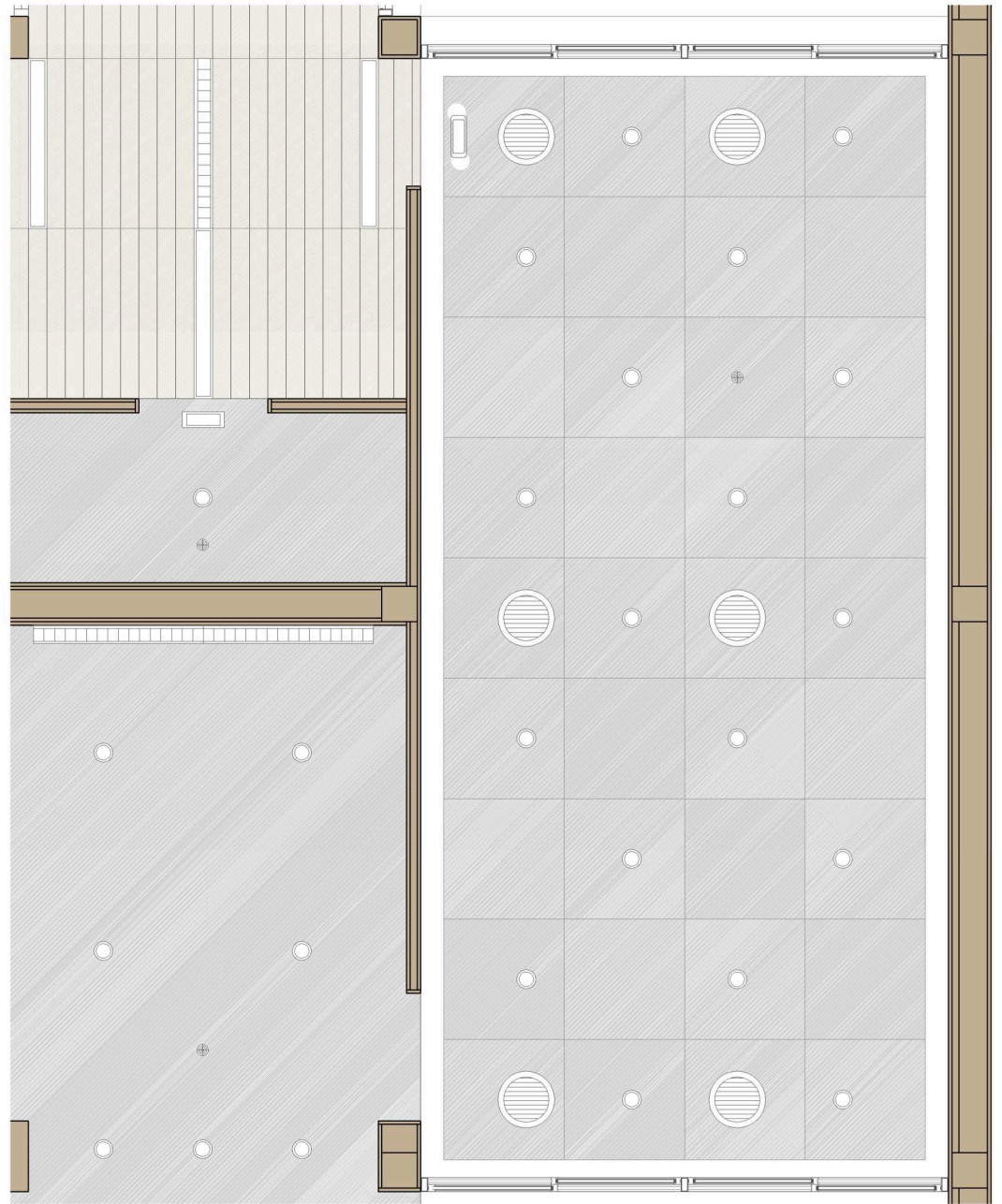
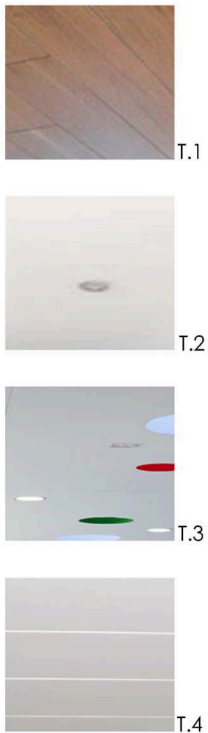
HORMIGÓN	
Cimentación	HA-25/B/40/IIIa
Resto de la estructura	HA-30/B/20/IIIa
fck:	30 N/mm²
ACERO	
Control normal	
B-500-SD	fyk: 500N/mm²
Malla electrosoldada	B-500-T

FALSO TECHO

1/200



FALSO TECHO GUARDERÍA



DETALLE 1 1/50

