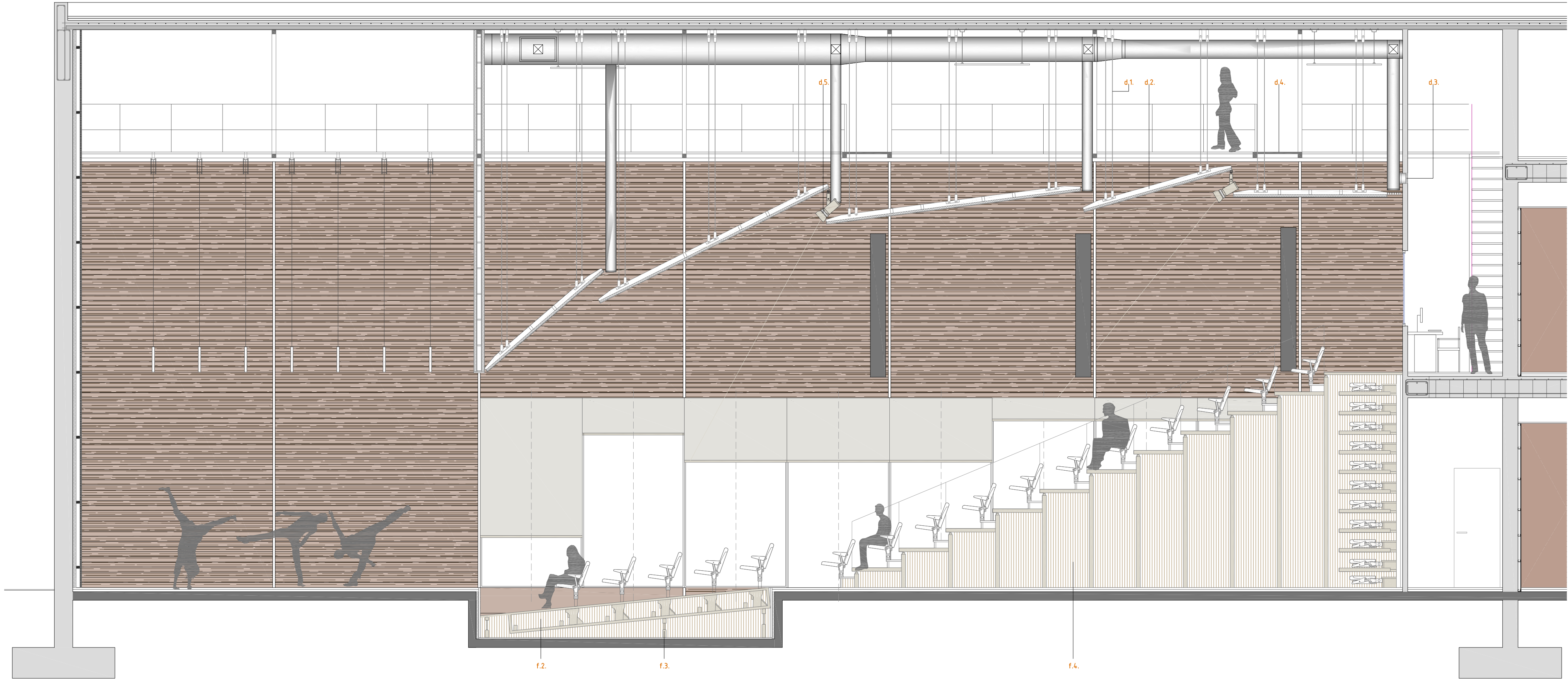
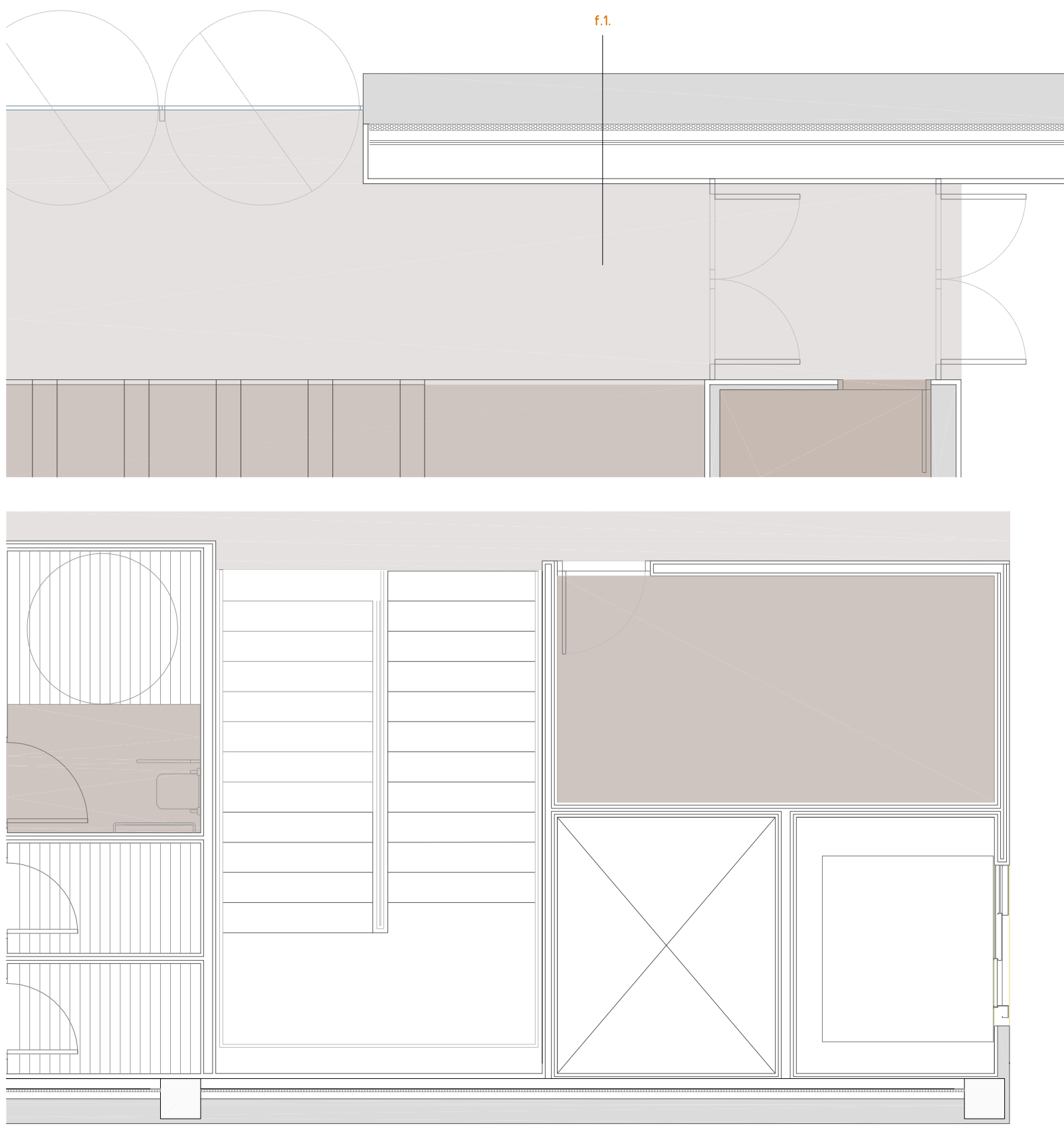


- CUBIERTA:**
- a.1 Grava de canto rodado _a.2_ Paneles de poliestireno extrusionado de 60mm para la formación de pendientes _a.3_ Lámina impermeable asfáltica con capa separadora _a.4_ Fratasado superficial de hormigón _a.5_ Forjado de chapa colaborante e= 12cm
- ESTRUCTURA:**
- b.1 Viga metálica en celosía h= 2,50m dispuesta cada 4m para apoyo de la chapa colaborante _b.2_ Muro de carga perimetral de hormigón armado e= 35cm _b.3_ Viga de hormigón armado de gran canto h=4,25m que soporta el vano de salida al patio y que apoya sobre los muros de carga perimetrales.
- CIMENTACIÓN, cota de cimentación -1,5m:**
- c.1 Zapata corrida de hormigón armado como apoyo de los muros de carga _c.2_ Zapata aislada de hormigón armado _c.3_ Solera de hormigón armado e = 15cm
- FALSOS TECHOS/ ILUMINACIÓN:**
- d.1 Cable de cuelgue del falso techo _d.2_ Paneles de contrachapado de madera de roble con aislante de lana de roca _d.3_ Rejilla de impulsión/retorno de climatización _d.4_ Pasarela metálica de mantenimiento empotrada a la cercha _d.5_ Proyector TM para railes electrificados casa Erco.
- PARAMENTOS VERTICALES:**
- e.1 Luminaria lineal de pared TFL Wallwasher casa Erco _e.2_ Aislante de espuma poliuretano proyectado _e.3_ Rastreles de madera _e.4_ Contrachapado de madera de roble e15mm _e.5_ Alfavoz _e.6_ Sistema de puertas pivotantes y apilables a un lado
- GRADAS:**
- f.01 Pavimento de mármol blanco _f.2_ Sistema de butacas plegables MUTAFLEX de FIGUERAS almacenados bajo la tarima _f.3_ Sistema de tarima nivelable accionada mediante gatos hidráulicos _f.4_ Sistema de tribunas telescópicas de la casa FIGUERAS.

SECCIÓN B 1/50



SECCIÓN A 1/50



PLANTA 1/50

