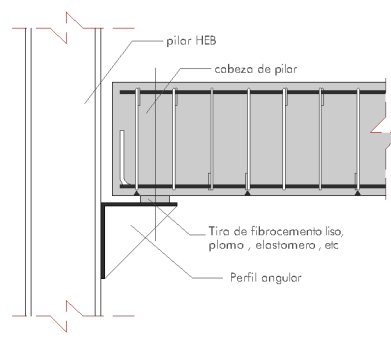


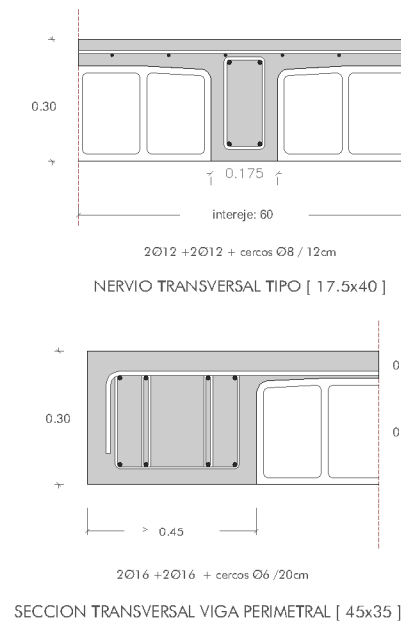


BLOQUE por CORREDOR

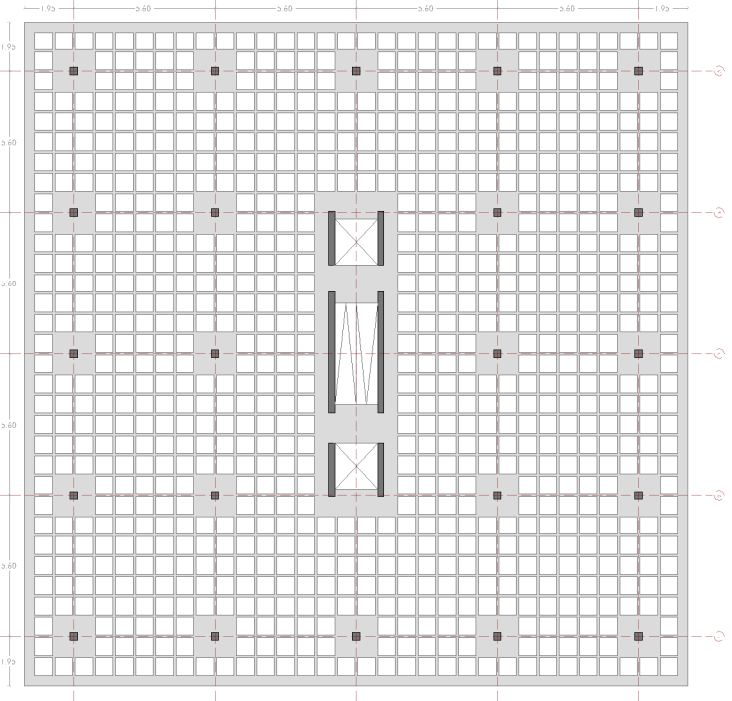
planta tipo
1/300



detalles
1/20

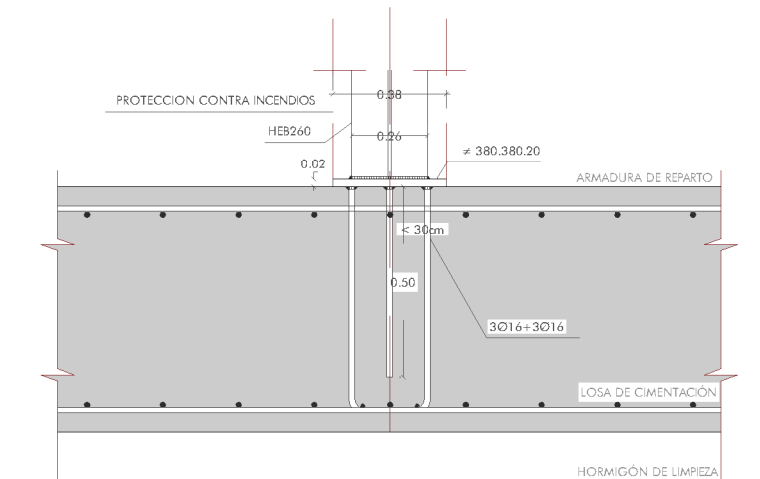


SECCION TRANSVERSAL VIGA PERIMETRAL | 45x35 |

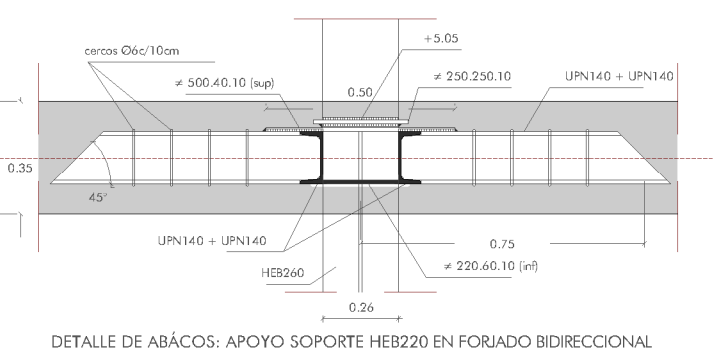
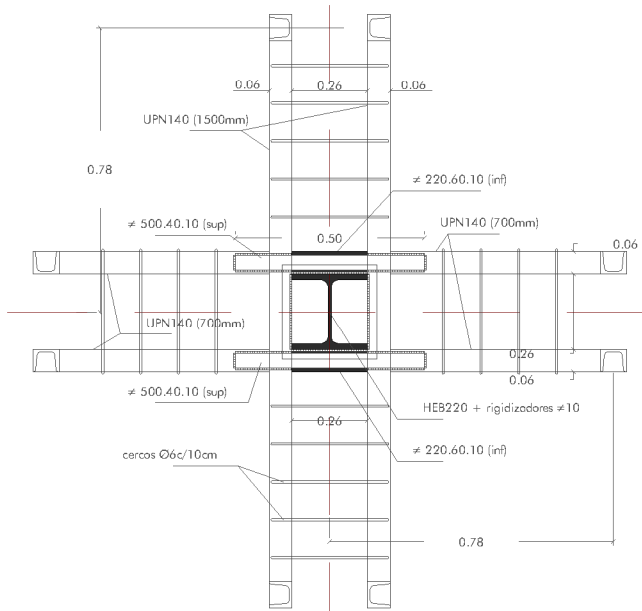


TORRE

planta tipo
1/300



DETALLE EN PLANTA DE UNION DE PLACA ANCLAJE CON PILAR (HEB260) Y LOSA CIMENTACION



DETALLE DE ABACOS: APOYO SOPORTE HEB220 EN FORJADO BIDIRECCIONAL CON UPN140 EMBEBIDOS EN ZONA MACIZADA

detalles
1/20

ACCIONES [kN/m ²]			
FDO. PLANTA GARAJE SOLERA HORIZON ABRADO (20)	FORJADO PLANTA BUA BIDIRECCIONAL (33+17)	FORJADO PLANTA TIPO BIDIRECCIONAL (23+17)	FORJADO PLANTA CUBIERTA BIDIRECCIONAL (23+17)
Permanente 3.5 S. uso 5.0 S. nieve 0 S. viento 0	Permanente 7.65 S. uso 5.0 S. nieve 0 S. viento 0	Permanente 6.2 S. uso 5.0 S. nieve 0 S. viento 0.844	Permanente 5.5 S. uso 5.0 S. nieve 0.2
TOTAL 8.5	TOTAL (A) 12.65	TOTAL 8.2	TOTAL 6.7

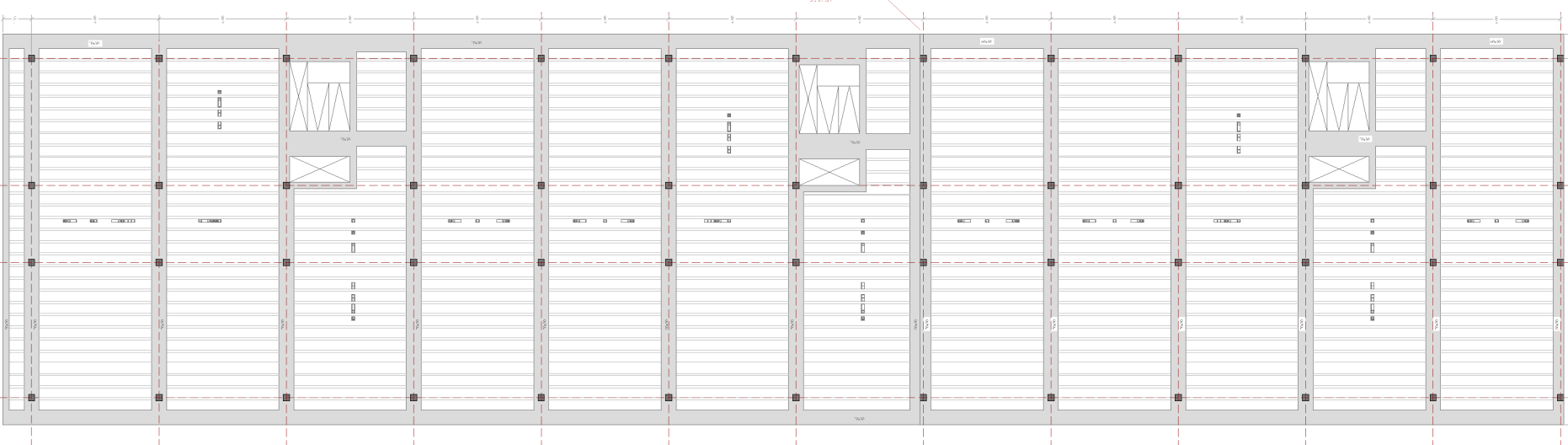
TIPIFICACION DEL HORMIGON				
Elemento estructural	Tipo de hormigón	Moduladad de control	Coef. parcial seguridad	Resis. calculo [N/mm ²]
Cimentaciones	HA-22.5 (B-40) IIIa	Estadística (3)	1.5 (acc. 1.3)	26.6 N/mm ²
Forjados, vigas y Muros	HA-22.5 (B-20) IIIa	Estadística (3)	1.5 (acc. 1.3)	26.6 N/mm ²
CARACTERÍSTICAS RESISTENTES DEL ACERO				
Elemento estructural	Tipo de acero	Moduladad de control	Coef. parcial seguridad	Resis. calculo [N/mm ²]
Cimentaciones	B500SD B500T	Normal	1.15 (acc. 1.0)	435 N/mm ²
Forjados y vigas	B500SD B500T	Normal	1.15 (acc. 1.0)	435 N/mm ²
Muros	B500SD	Normal	1.15 (acc. 1.0)	435 N/mm ²
TIPIFICACION DEL ACERO				
Elemento estructural	Tipo de acero	Moduladad de control	Coef. parcial seguridad	Resis. calculo [N/mm ²]
Pilares y Placas	S 275 (R A42a)	Estadística (3)	1.1	250 N/mm ²

detalles
1/20

SOTANO

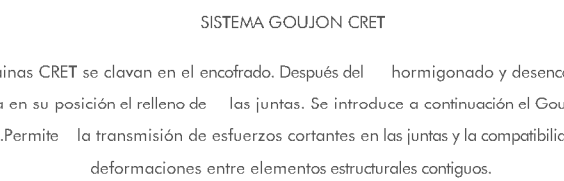
planta de cimentacion

1/500



BLOQUE por PUNTUAL

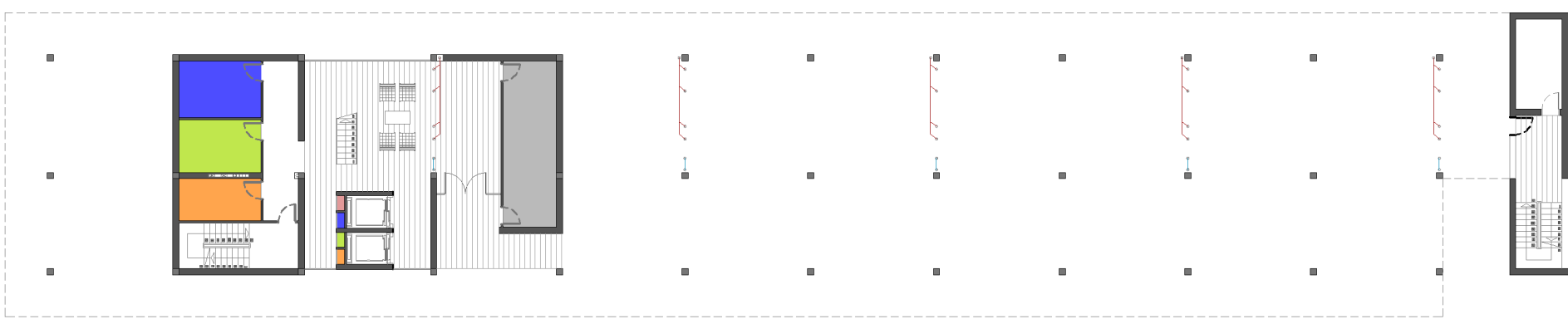
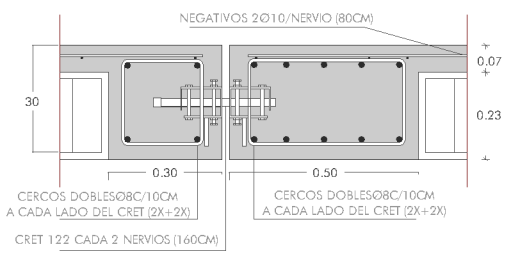
planta tipo
1/300



DETALLE EN PLANTA DE UNION DE PLACA ANCLAJE CON PILAR (HEB260) Y CIMENTACION

SISTEMA GOUJON CRET

Las vainas CRET se clavan en el encofrado. Después del hormigonado y desmcofrado, se coloca en su posición el relleno de las juntas. Se introduce a continuación el Goujon en la vaina. Permite la transmisión de esfuerzos cortantes en las juntas y la compatibilidad de deformaciones entre elementos estructurales contiguos.

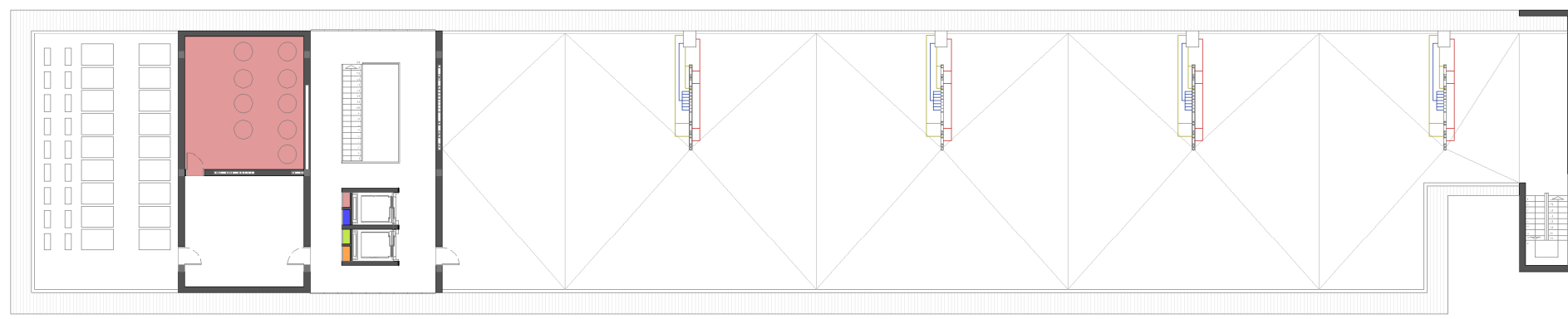


LEYENDA ESPACIOS PREVISTOS

- almacén de residuos
- patinillo electricidad
- patinillo ACS
- cuarto contadores eléctrico
- desviación aguas negras
- patinillo teleco
- patinillo AF
- cuarto teleco
- cuarto contadores fontaneria
- desviación pluviales

BLOQUE por CORREDOR

planta baja
1/300



LEYENDA DESVIACIONES CUBIERTA

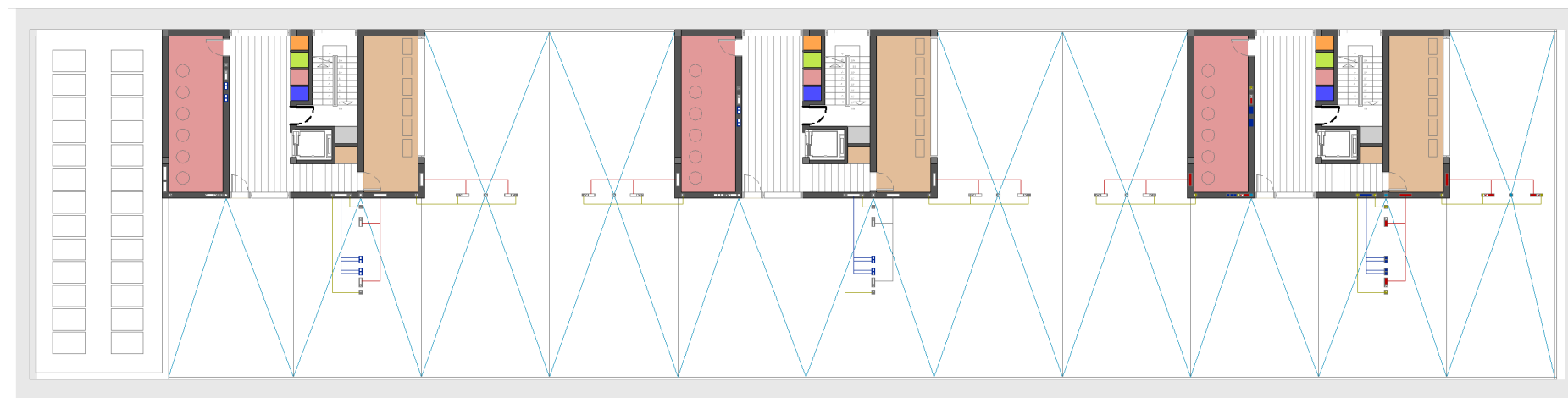
- ventilación 400cm²
- extractores cocina
- ventilación bajantes
- sumideros pluviales

LEYENDA ESPACIOS PREVISTOS

- cuarto de acumuladores de ACS
- ventilación 400cm²
- ventilación bajantes
- extracción cocinas
- bajantes aguas pluviales

BLOQUE por CORREDOR

planta cubierta
1/300



LEYENDA ESPACIOS PREVISTOS

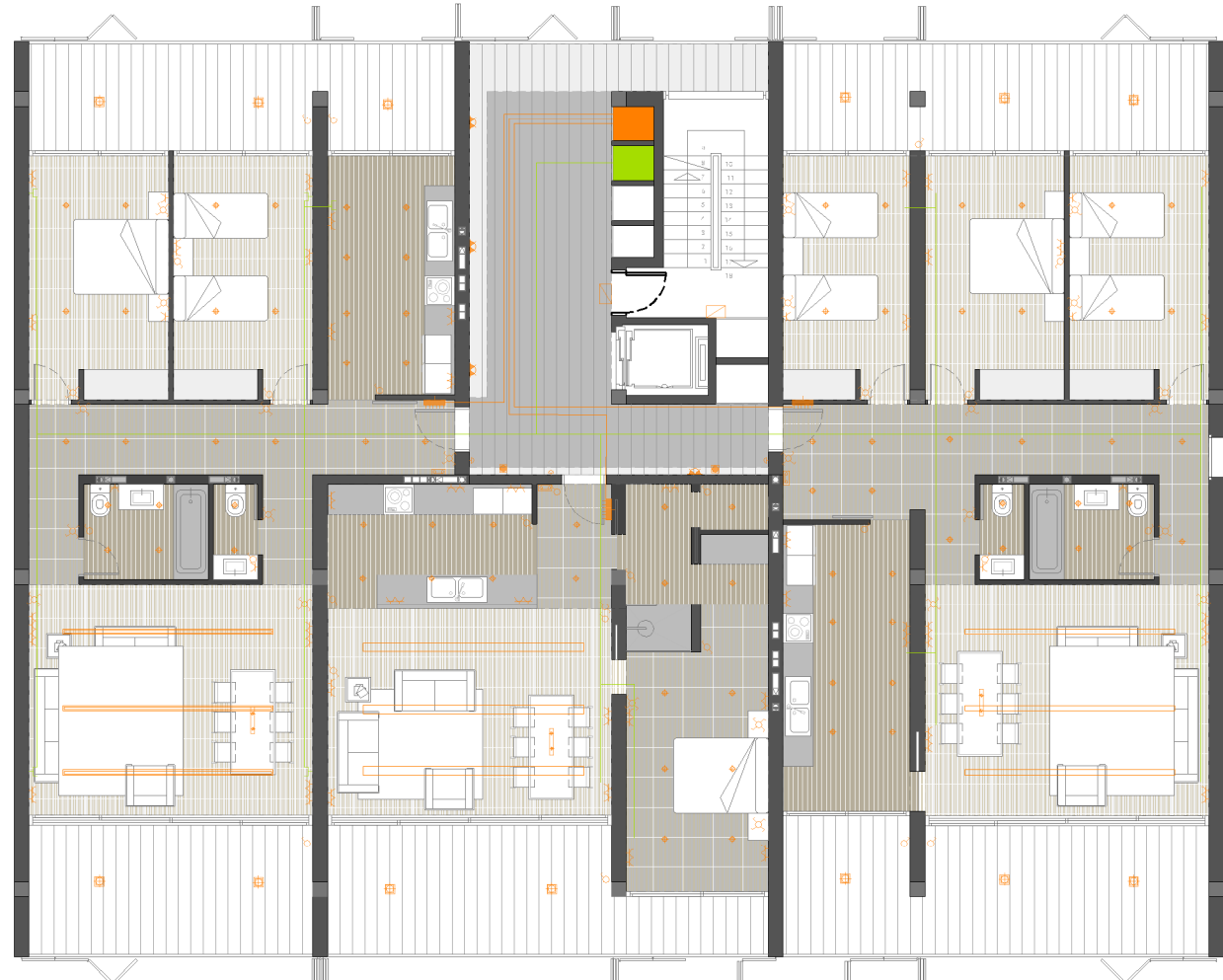
- cuarto acumuladores ACS
- cuarto climatización
- ventilación 400cm²
- extracción cocinas
- ventilación bajantes
- bajantes aguas pluviales

LEYENDA DESVIACIONES CUBIERTA

- ventilación 400cm²
- extractores cocina
- ventilación bajantes
- sumideros pluviales

BLOQUE por PUNTUAL

planta cubierta
1/300



LEYENDA ELECTRICA VIVIENDAS

- cuadro eléctrico
- luminaria equipada con lámpara halógena de bajo voltaje de 35w
- proyector rail
- downlight
- fluorescente
- interruptor sencillo
- interruptor conmutado
- interruptor de cruce
- base enchufe 16A 2p + TT
- base de teléfono + adsl + tv
- interfono
- falso techo a 2,30
- falso techo a 2,66
- LEYENDA ELECTRICA ZONA COMUN
- zumbador de timbre
- punto de luz en pared
- equipo autónomo de emergencia y señalización de 155 lúmenes
- pulsador temporizado

ELECTRICIDAD Y TELECOMUNICACIONES

planta tipo
1/150

TORRE

planta baja
1/300

TORRE

planta cubierta
1/300