



Sección Transversal A  
Escala 1:300



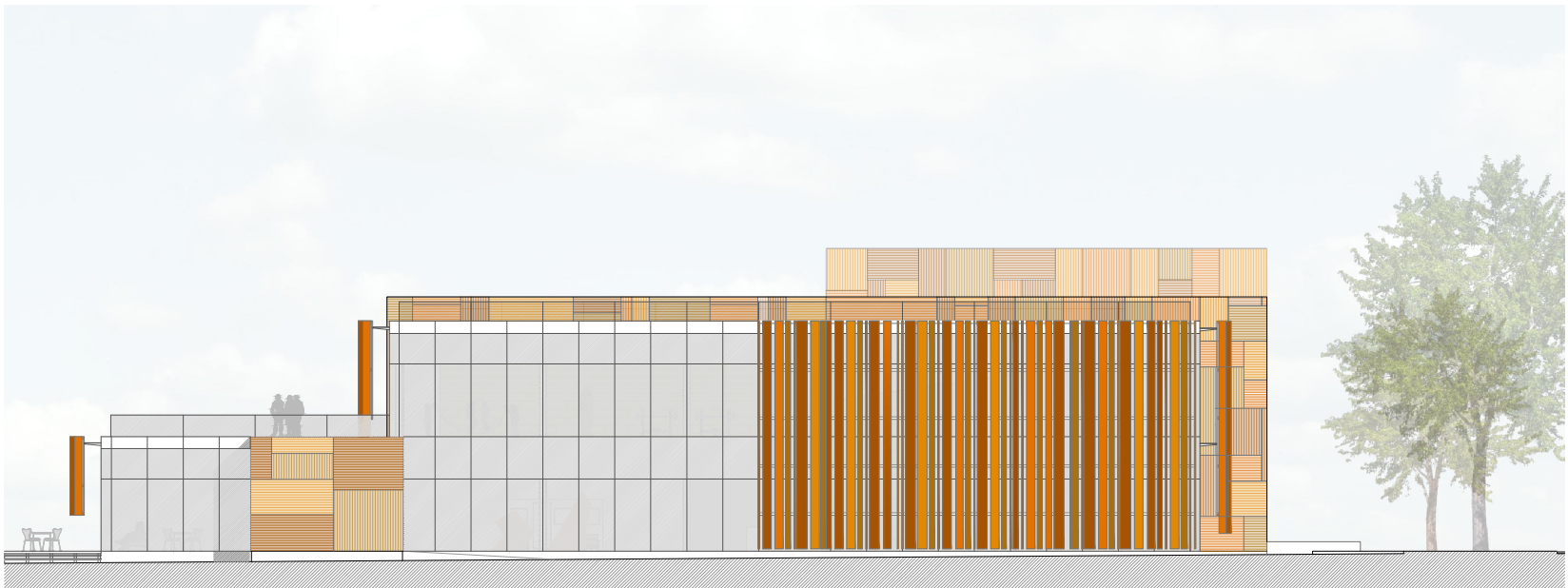
Sección Transversal B  
Escala 1:300



Sección Transversal C  
Escala 1:300



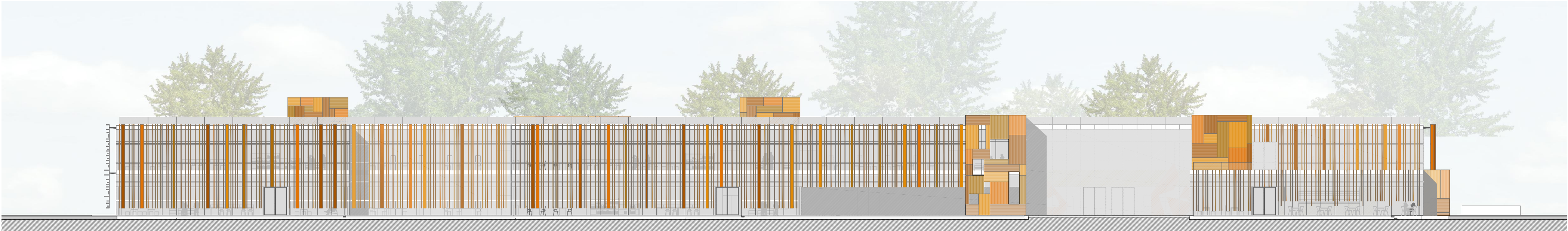
Alzado Sur  
Escala 1:300



Alzado Norte  
Escala 1:300



Sección Longitudinal D  
Escala 1:300

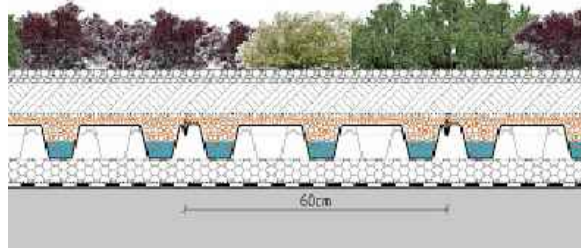


Alzado Este  
Escala 1:300

## Envolvente del edificio

### Cubierta ajardinada

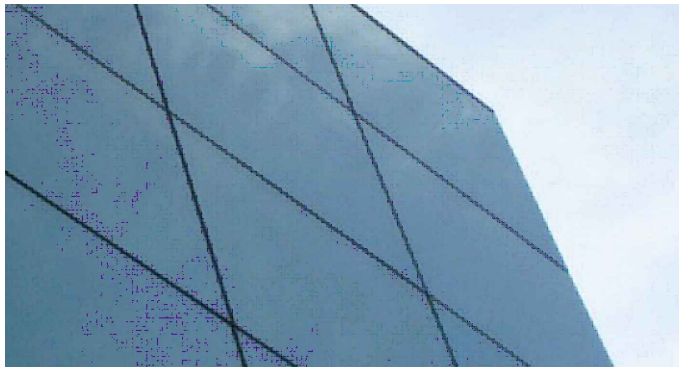
- Soporte: hormigon de formación de pendientes
- Aislante térmico
- Impermeabilizante
- Geotextil
- Capa drenante
- Geotextil
- Tierra vegetal carente de mantenimiento, para que crezca lo mismo que en el terreno



### Fachadas

El principal material que se encuentra en los paramentos verticales de fachada es el cristal, la práctica constructiva utilizada es muro cortina de silicona estructural.

El sistema de silicona estructural es una técnica de sujeción del acristalamiento mediante el empleo de siliconas especiales, la junta de silicona recibe los esfuerzos de sujeción inducidos por el viento e impide que el acristalamiento caiga al vacío, reduciendo el impacto visual de perfiles metálicos en fachada.



Para la protección solar se ha utilizado un sistema de lamas de acero cortén sujetas a una subestructura propia que va sujeta a los cantos de forjado. Está separada 80 cm para permitir el paso para mantenimiento.

Estas alternan la distancia entre ellas y por ello unas son mas anchas que otras, pues deben proteger un espacio mayor.

Este material es tambien utilizado para la envolvente de los núcleos. En este caso se utilizan planchas de diferentes tamaños y tonalidades para dotar e variedad a un núcleo tan opaco.

C:\Users\Facundo\Desktop\PRC\Tratamiento\apun 2014-10-04\alzado vertical\alzado-dibujado 2.jpg

