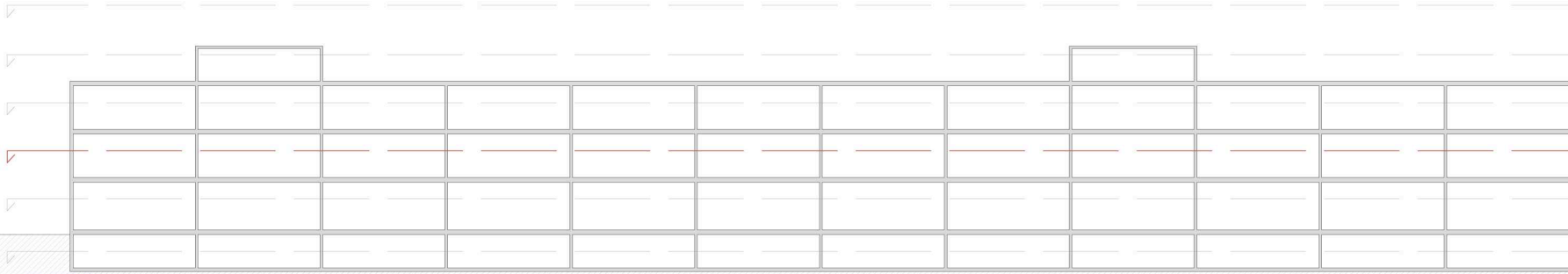


Estructura segundo forjado



CUADRO RESUMEN DEL FORJADO:	
Espesor	30 cm.
Ancho	120 cm.
Longitud	970 cm.
Tipología	autoportante RF 30 / 120.
Peso propio	400 kg/ml.
Sobrecarga de uso	8 KN/m2.
RF	120 min.

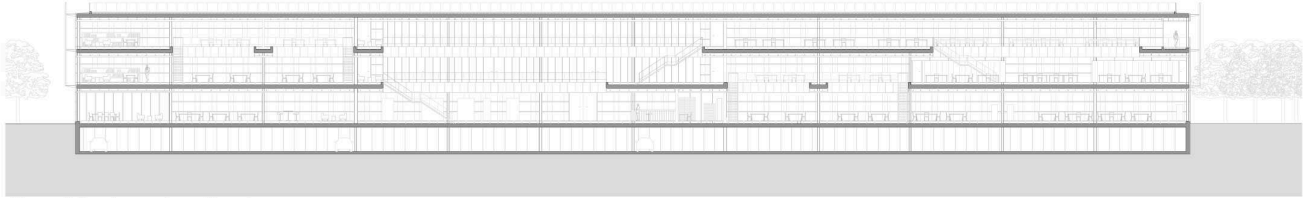
- Zuncho perimetral
- Soporte acero HEB 300
- Vigas acero pórtico principal HEB 600
- Zuncho perfilera de acero laminado
- Forjado de losa alveolar
- Junta de dilatación

SISTEMA ESTRUCTURAL

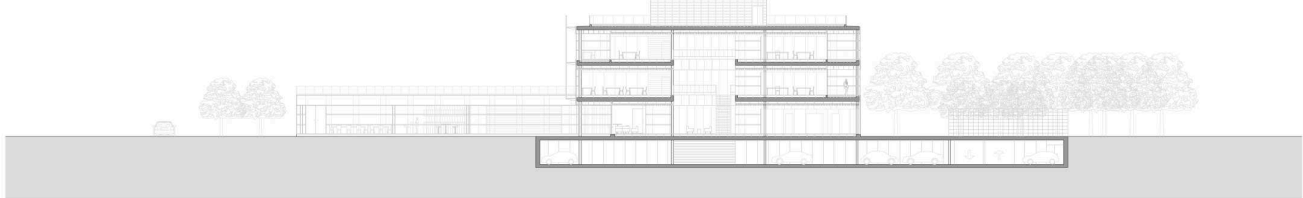
La estructura elegida esta planteada con perfiles metálicos, el forjado a ejecutar será de losas alveolares para minimizar el canto del forjado, porque la colocación de suelo técnico ya supone un incremento notable del mismo.

La estructura se configura como un conjunto de elementos unidireccionales, por lo que el analisis del pórtico más desfavorable nos será útil para el predimensionamiento de los perfiles.

En este caso los pórticos mas desfavorables se encuentran en la zona donde no hay dobles o triples alturas, por que no hay cargas de uso.



Sección longitudinal



Sección transversal

ESPACIOS DE RESERVA

Los espacios destinados a los cuartos de instalaciones están divididos en sótano, planta baja y planta de cubierta.

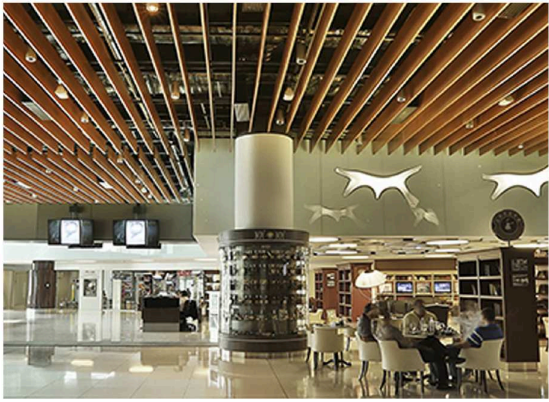
En la planta sótano se localiza el grupo de presión, aljibe y la estación de control destinada a protección contra incendios. También se proyectan unos espacios destinados a instalaciones de ACS, limpieza y mantenimiento.

Cabe destacar que la ventilación natural del sótano discurre entre la estructura del edificio, evitando así la aparición de elementos de ventilación en el espacio público.

En cota 0, en la entrada del aparcamiento, se sitúa el centro de transformación, en planta baja ubicamos el cuadro eléctrico general, el SAI, voz, datos e instalaciones de climatización que se detallarán posteriormente.

En cuanto a la canalización de los instalaciones a través de los patinillos los puntos de mayor paso se realizan por espacios situados en los núcleos de comunicación verticales o entre las cabinas de los boxes y sala de reuniones. De este modo se comunica el sótano con las plantas superiores. Los patinillos junto a las zonas húmedas, corresponden a las instalaciones de saneamiento y fontanería mientras que el restos de patinillos pertenecen a electricidad, telecomunicaciones, datos, PCI y climatización.

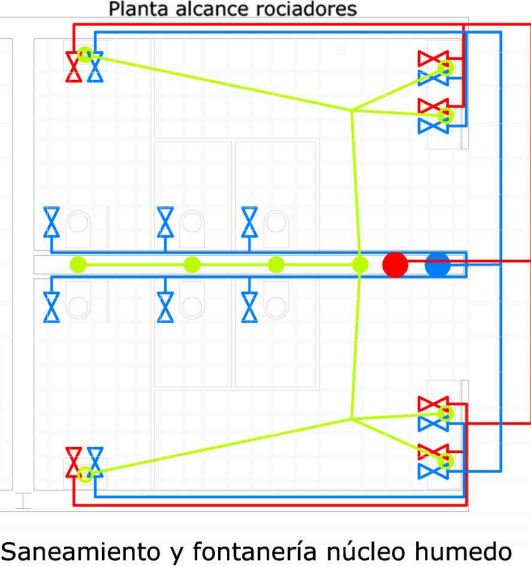
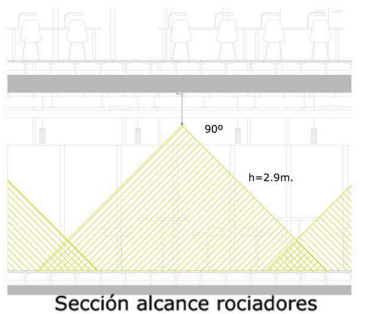
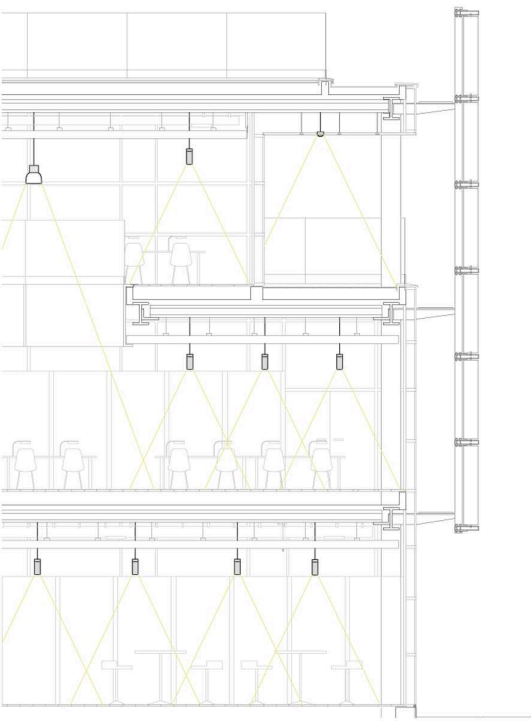
Siempre se contemplan patinillos en la estructura existente y serán registrables, cuando sea requerido, estando los accesos integrados en el despiece de los paramentos.



Los tipos de luminarias son:

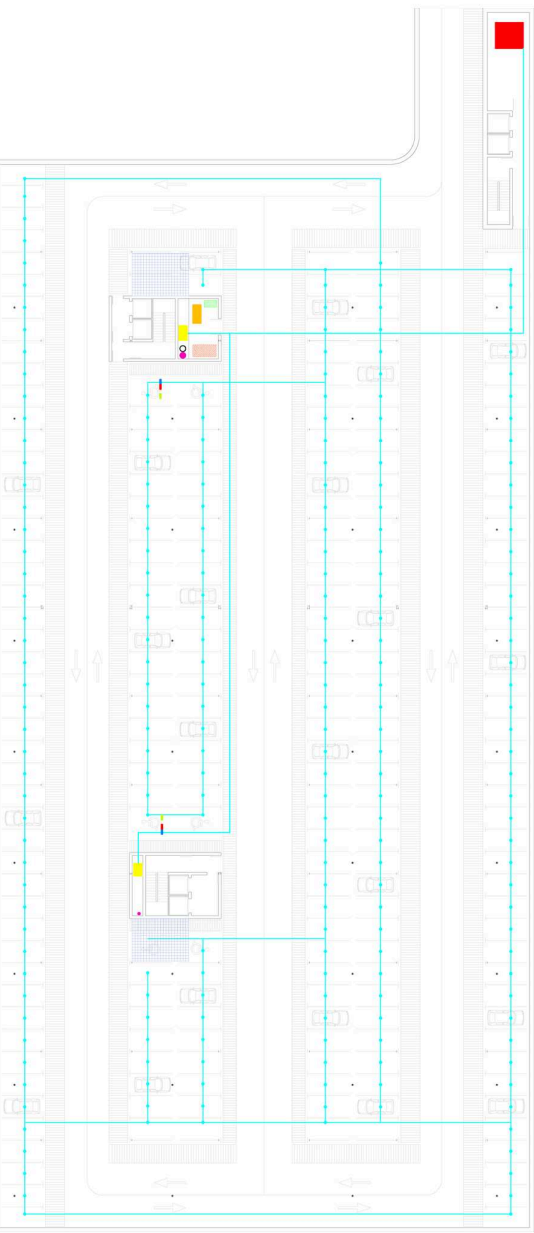


Sección explicativa luminarias

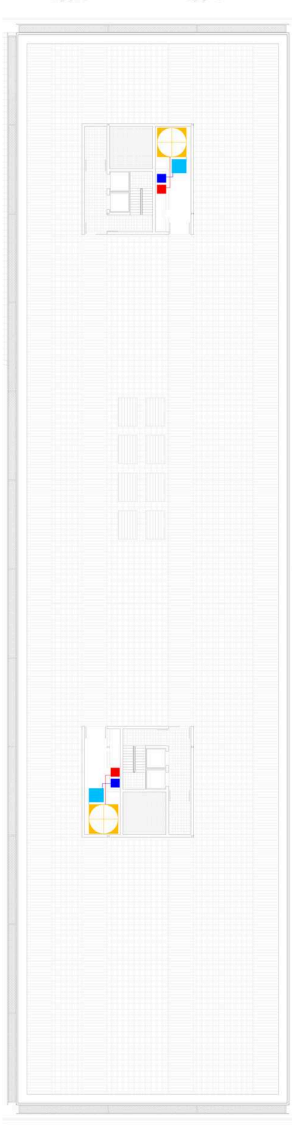


Saneamiento y fontanería núcleo húmedo E:1/100

- Falso techo de lamas de WPC.
- Falso techo madera acústico.
- Falso techo cartón yeso.
- Falso techo de placas de yeso 0,60 x 0,60 m.
- Falso techo de placas de gypc de 0,30 x 1,00 m.
- Luminaria pendular doble altura... Iguzzini central 41 small
- Luminaria pendular... Iguzzini Cup pendant H 110
- Luminaria empotrada... Iguzzini Iplan
- Plafón exterior... Santa & Cole Amigo
- Farola... Santa & Cole Latina
- Baliza... Santa & Cole Claudy y Noques
- Difusor rejilla con filtro impulsión en falso techo KG F 8 Schako
- Conducto de impulsión horizontal
- Conducto de impulsión vertical
- Rejilla con filtro de retorno en suelo técnico RF Schako
- Conducto de retorno horizontal
- Conducto de retorno vertical
- Termostato
- Unidad térmica fancoil
- Unidad de tratamiento de aire
- Recuperador de calor
- Aljibe y grupo de presión
- Patinillo PCI
- Boca de incendios equipada
- Grupo de presión
- Contadores
- Caldera
- Bajante aguas pluviales
- Bajante aguas residuales
- Montantes agua caliente
- Montantes agua fría
- Centro de transformación
- Cuadro eléctrico general
- SAI, telecomunicaciones y datos
- Conducto de impulsión aire
- Conducto de retorno aire
- Unidad de tratamiento de aire
- Recuperador de calor
- Placas solares
- Extracción de humos
- Ventilación natural aparcamiento
- Maquinaria ascensor
- Hidratante exterior
- Aljibe y grupo de presión
- Patinillo PCI
- Colector PCI
- Rociador
- Detector de humos
- Alarma de incendios
- Boca de incendios equipada
- Extintor
- Recorrido de evacuación



E:1/800



E:1/800