

PLANTA BAJA- SERVIDOR Y SERVIDO



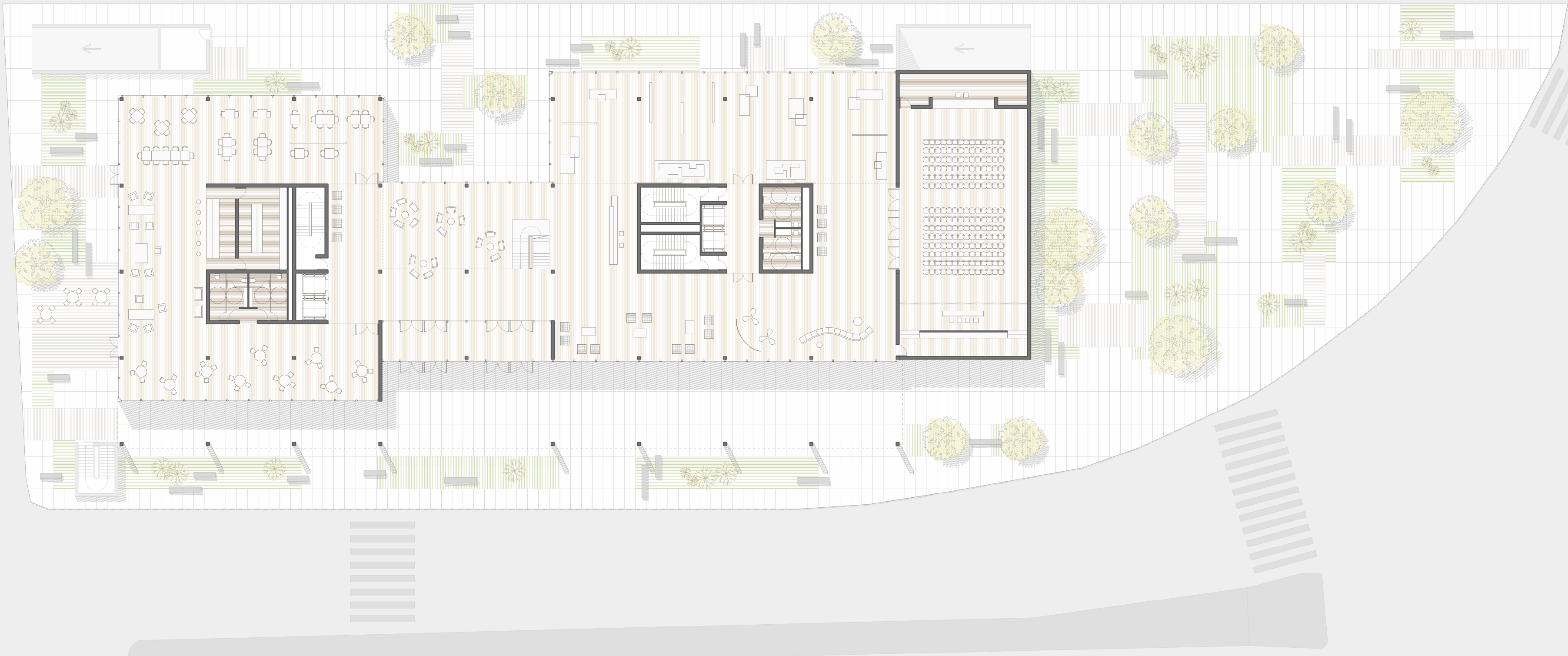
PLANTA PRIMERA- SERVIDOR Y SERVIDO

- SERVIDOR
- SERVIDO
- COMUNICACIÓN VERTICAL

Debido a los usos del edificio y su implantación, la relación interior-exterior se consigue a partir de una relación visual a través de grandes acristalamientos. Todo el edificio es prácticamente de vidrio, tanto en su interior como en el cerramiento exterior. Por este motivo en la planta baja, que es la planta inmediata que tiene más relación con el entorno, se organiza el programa más susceptible de tener relación con el exterior. Por esta misma razón, la privacidad del proyecto aumenta con la altura situándose de esta manera las oficinas en la torre por ser consideradas la parte del programa más íntima.

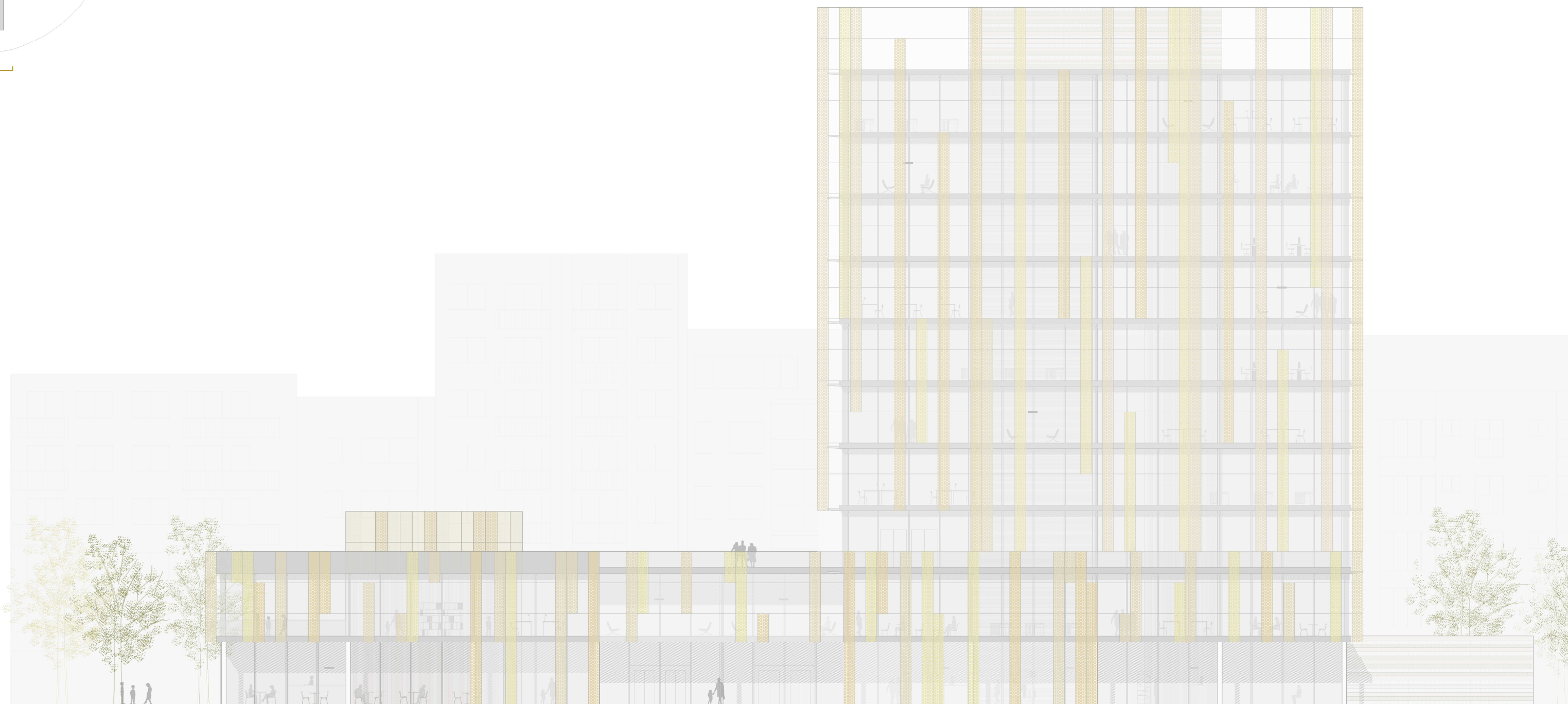
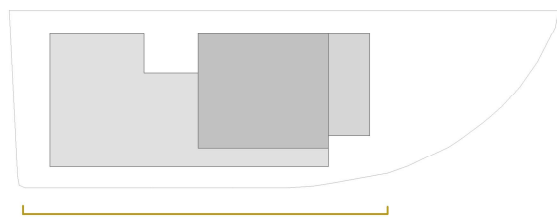
Se ha buscado al mismo tiempo una arquitectura sin grandes alardes, donde prima la claridad y limpieza en su construcción y funcionamiento, con una geometría nítida y rotunda, un volumen que se integra en el lugar y que dialoga con él, que lo hace partícipe de su vida interior.

EDIFICIO DE OFICINAS Y USOS COMPLEMENTARIOS



PLANTA BAJA

E: 1/300 0 10 20



ALZADO LONGITUDINAL ESTE

E: 1/250 0 5 10



SECCIÓN TRANSVERSAL SUR

E: 1/250 0 5 10



ALZADO SUR

E: 1/250 0 5 10

