

Memoria descriptiva.

Un lugar para la infancia, un lugar para Ruzafa.

Álvaro Romera Matínez, taller 5.

Situación urbanística

Escala: 1/2000

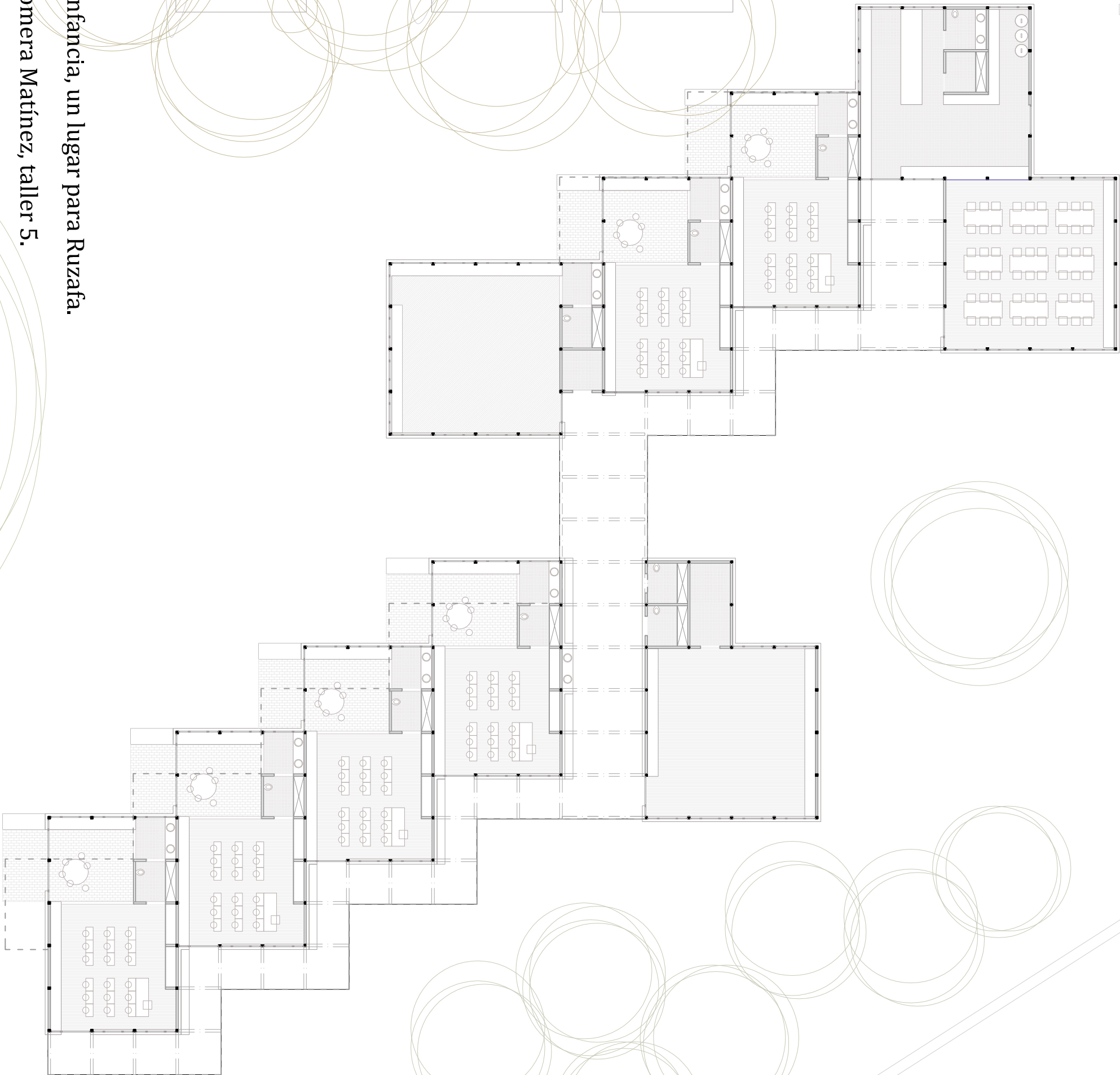


Un lugar para la infancia, un lugar para Ruzafa.

Álvaro Romera Matínez, taller 5.

Planta general

Corte a 1.5m de altura, Escala:1/200

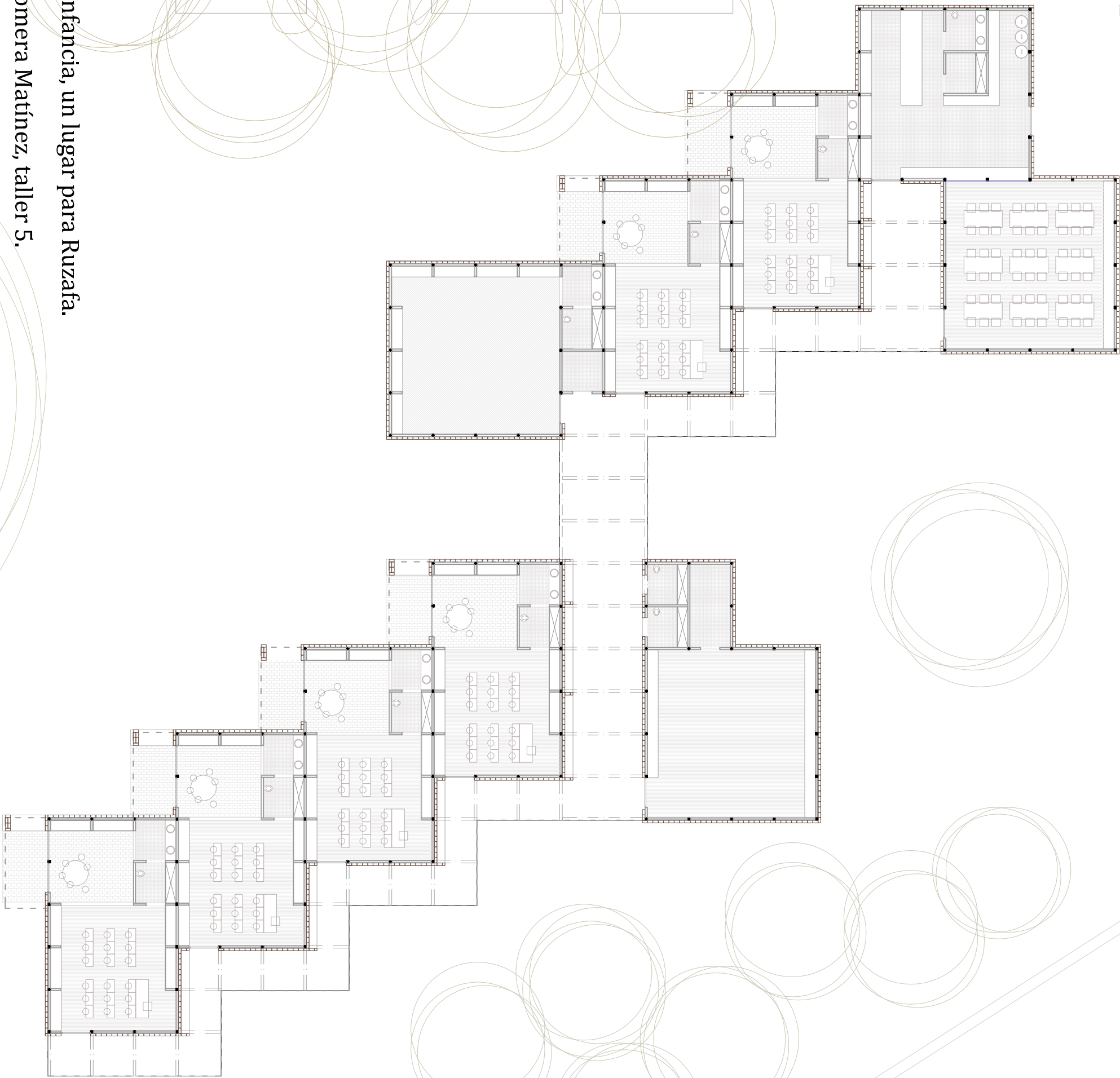


Un lugar para la infancia, un lugar para Ruzafa.

Álvaro Romera Matínez, taller 5.

Planta general

Corte a 0.5m de altura, Escala: 1/200



Un lugar para la infancia, un lugar para Ruzafa.

Álvaro Romera Matínez, taller 5.

Alzado Sur.

Escala:1/200



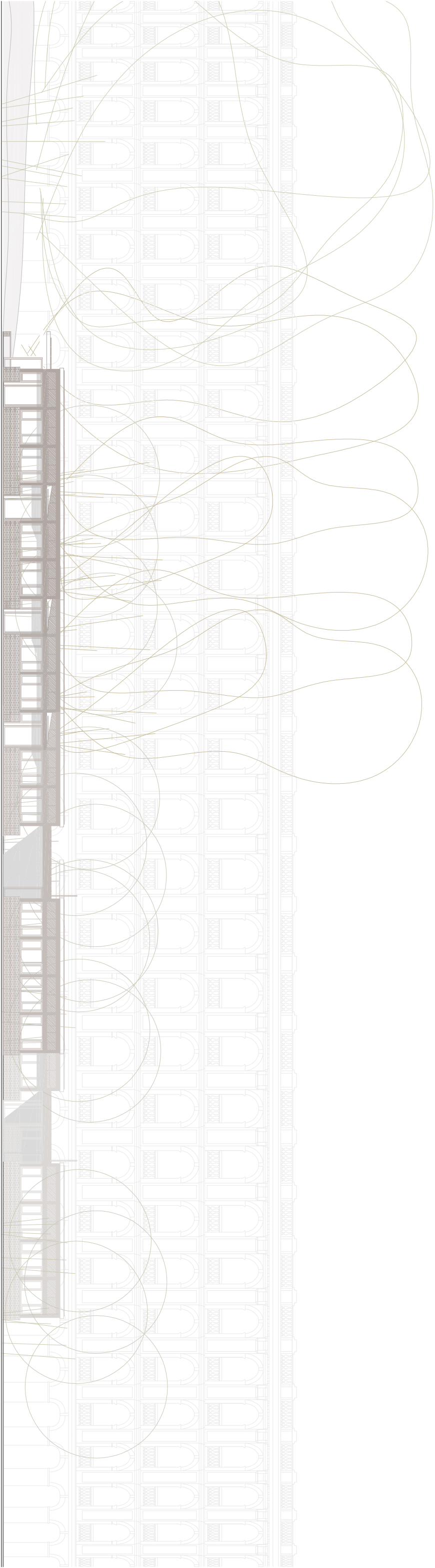
Alzado Sur. Es: 1/100

Un lugar para la infancia, un lugar para Ruzafa.

Álvaro Romera Matínez, taller 5.

Alzado Este.

Escala: 1/200

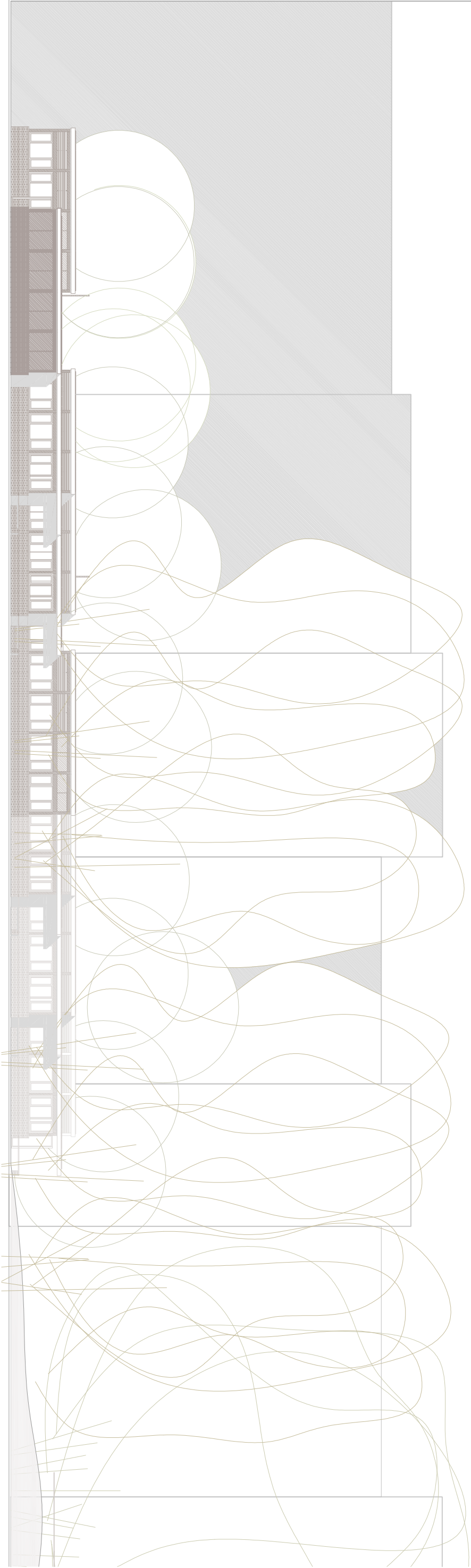


Un lugar para la infancia, un lugar para Ruzafa.

Álvaro Romera Matínez, taller 5.

Alzado Oeste

Escala: 1/200



Alzado Sur. Es: 1/100

Un lugar para la infancia, un lugar para Ruzafa.

Álvaro Romera Matínez, taller 5.

Sección Sur.

Escala:1/200



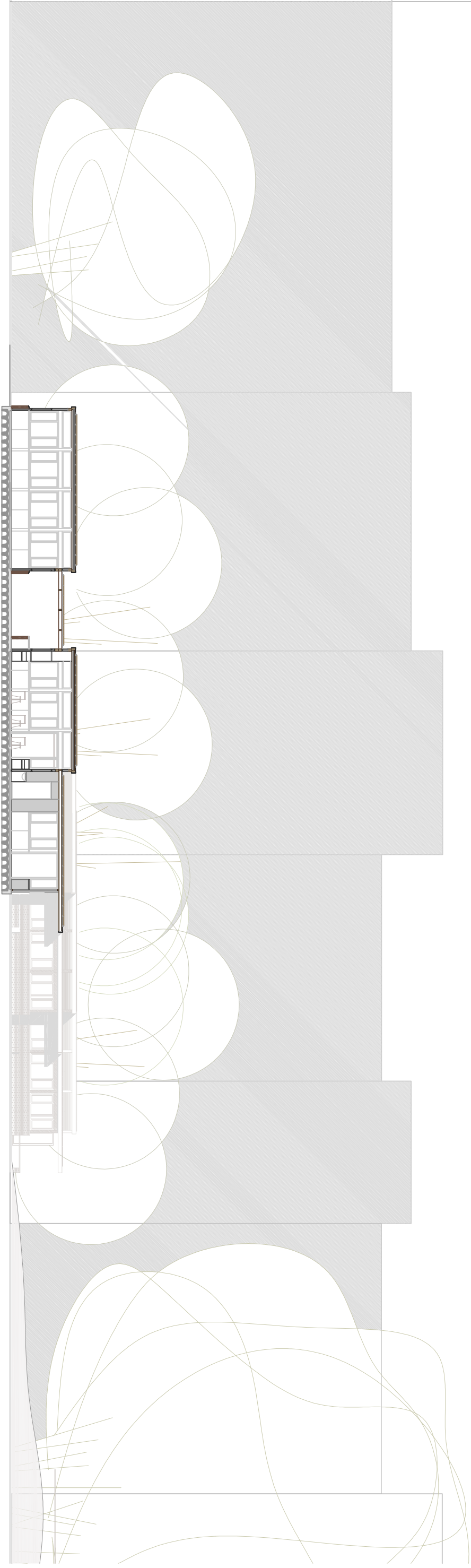
Alzado Sur. Es: 1/100

Un lugar para la infancia, un lugar para Ruzafa.

Álvaro Romera Matínez, taller 5.

Sección Oeste

Escala: 1/200

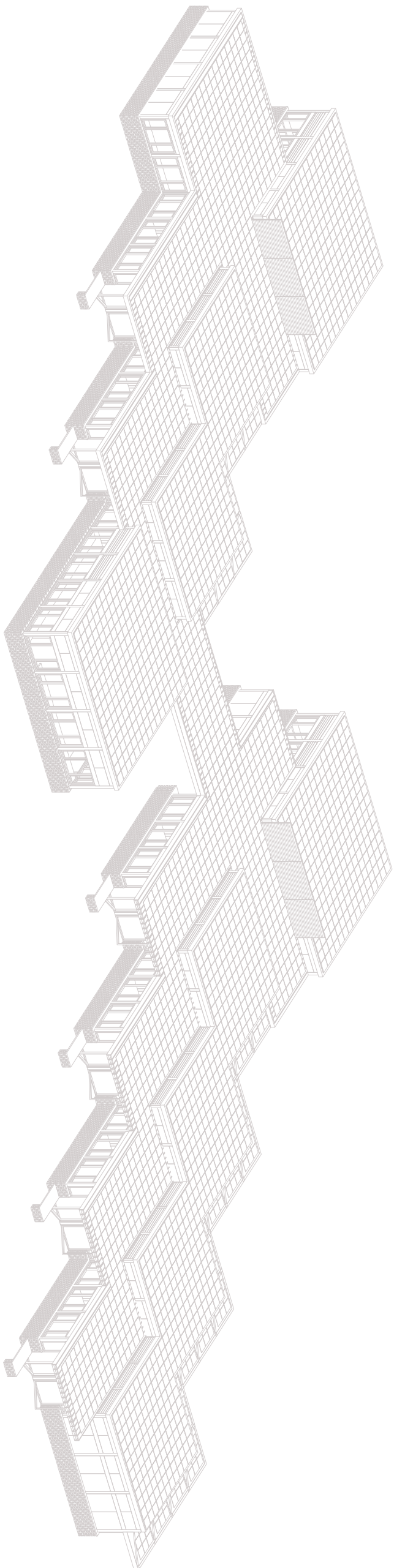


Alzado Sur. Es: 1/100

Un lugar para la infancia, un lugar para Ruzafa.

Álvaro Romera Matínez, taller 5.

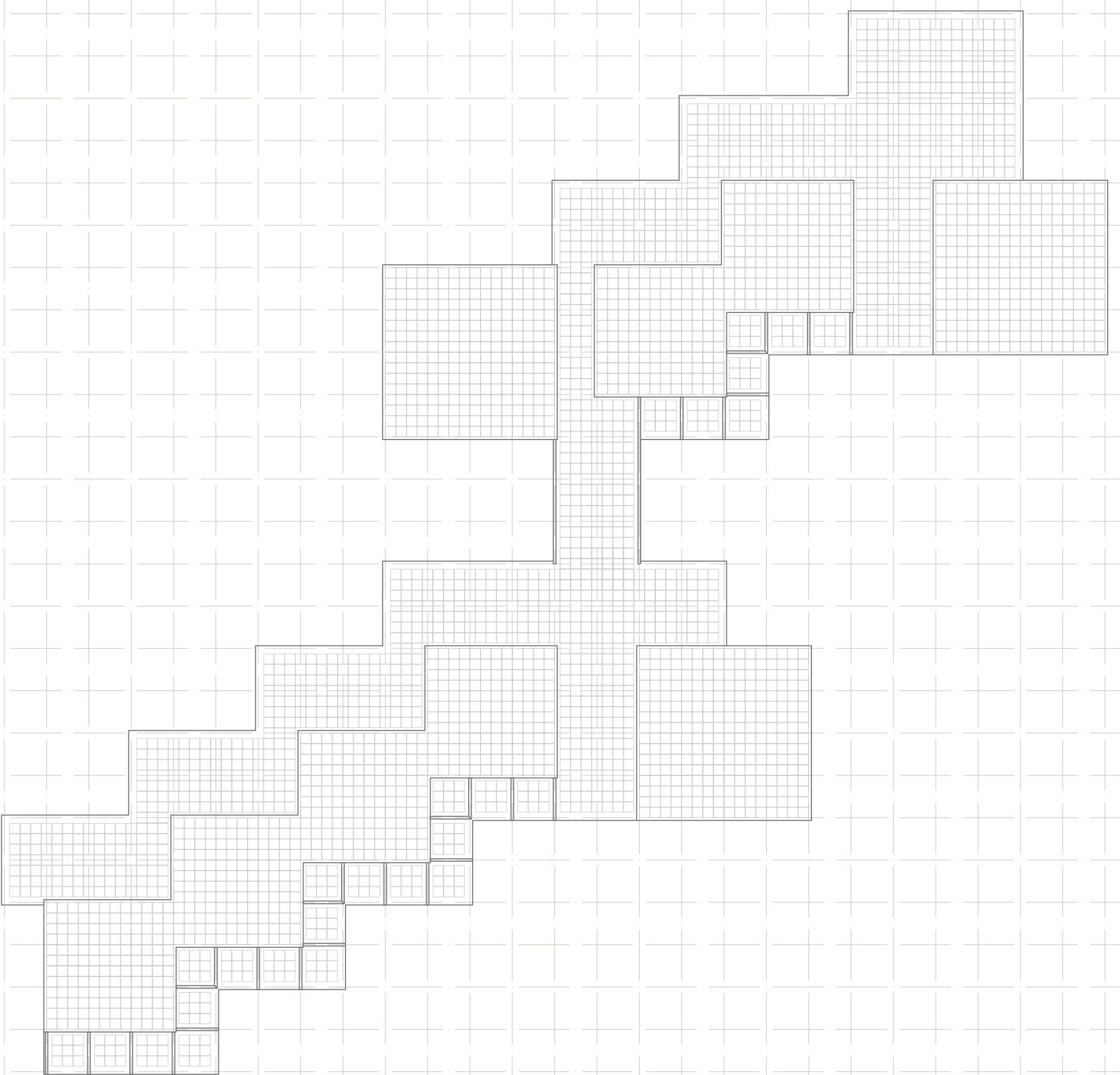
Vista frontal



Un lugar para la infancia, un lugar para Ruzafa.

Álvaro Romera Matínez, taller 5.

A B C D E F G H I J K L M N Ñ O P Q R S U V W X Y Z



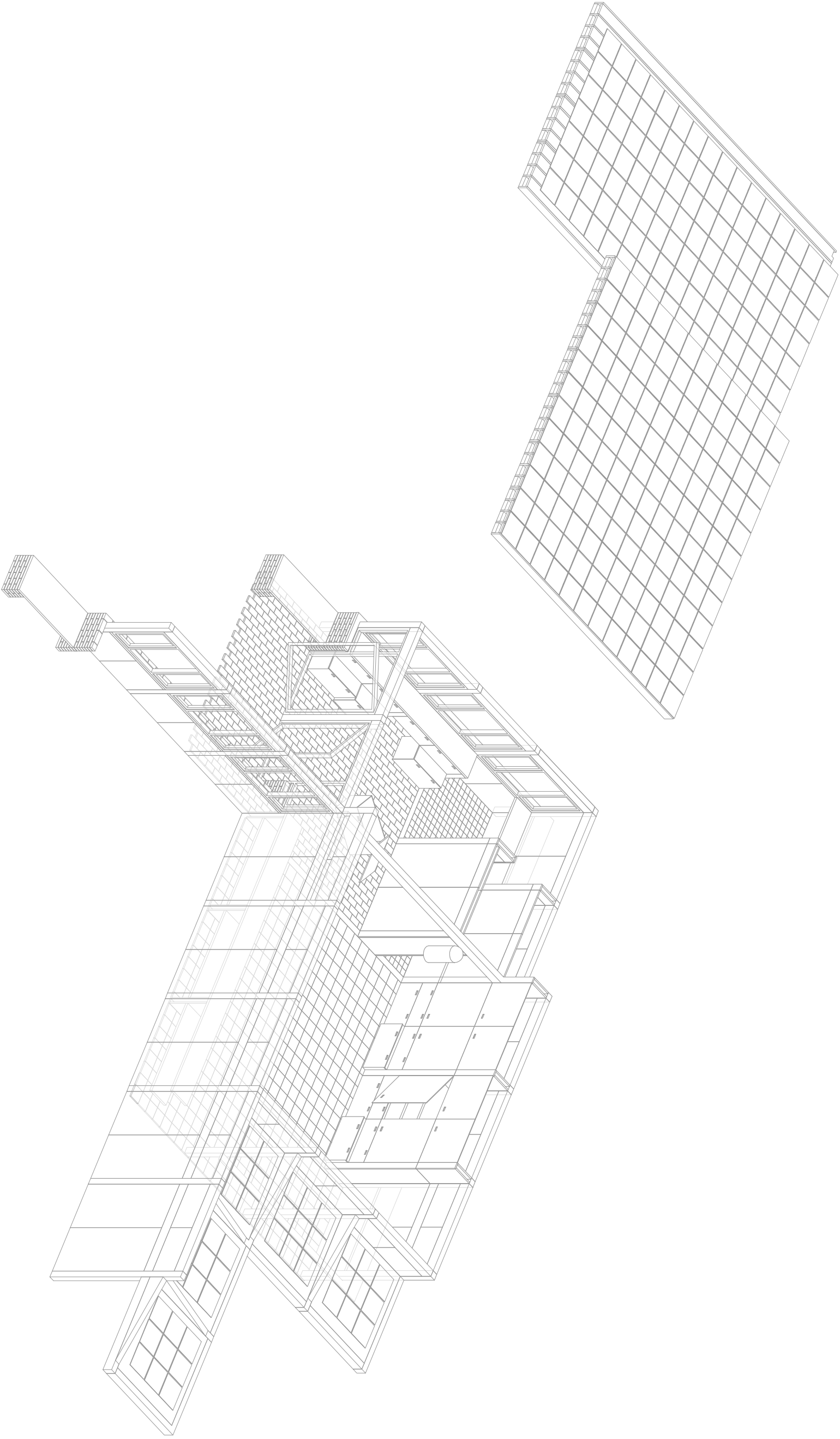
Disposición de la cerámica en cubierta

Un lugar para la infancia, un lugar para Ruzafa.

Álvaro Romera Matínez, taller 5.

Unidad aula

Axonometría.



Un lugar para la infancia, un lugar para Ruzafa.

Álvaro Romera Matínez, taller 5.