

4.1 MATERIALITAT

FUSTERIA

Per a la divisió de certs elements dins del complex d'ofícines com les sales de reunió tiem el vidre, així podem continuar mantenint la continuïtat espacial de la planta ahora que atiem del soroll.

-Fuls sense particions en tota l'altura lliure de l'estada. Fusteria: marc horitzontal embegut en el suelo/falso sostre, marc vertical inexistent, vidre col·locat a os amb sílicona estructural entre draps. La part mòbil disposarà de guies embegudes també en el sòl i fals sostre. Dimensions: tindran una altura de 3 m, i un ample variable segons zona.

Es disposa fusteries del model Itàlia contratapa actual de la casa Shuco en tot l'edifici. S'ha optat per este sistema per l'alta inèrcia que representen els seus muntants i per la verticalitat que ofeix en la imatge exterior

Per a assegurar la ventilació de les estades, es preveu de finestres italianes i reixetes en alguns mòduls de la fusteria, que en tixxada queden ocults per l'estructura d'alumini. El tancament de vidre que s'emptra és de tipus climatit de 8+12+8mm, sent de seguretat per a evitar els riscos de ruptura. La lluna exterior és reflector i la interior és de baixa emissivitat.



COMPARTIMENTACIÓ I ACABATS INTERIORS

Per al tractament dels espais interiors s'ha pres com a referència el Museu d'Anchorog, de David Chipperfield.



El tractament de l'espai interior, efectuat per Chipperfield, consistix a combinar paraments de formigó vist amb un panelado decoratiu de fusta d'auró. En el sostre, empra unes lamelles metàl·liques i en el sòl un paviment, tècnic, en el nostre cas, ceràmic porcelànic en color verd.

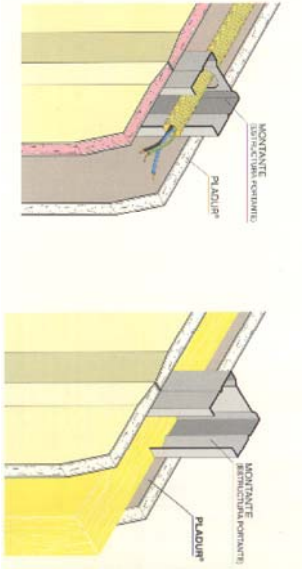
NUCLI DE SERVEIS

L'element separador de les distintes zones de cada planta així com recollidor de tots els elements de servici del complex d'ofícines és el nucli. Este nucli està configurat per mitja de formigó. Els murs de formigó que configuren els nuclis de servici o les comunicacions verticals i que, per tant, només són vistos a l'interior es cobriran amb un panelat de fusta decorativa. Al interior dels nuclis vertical de comunicació, el formigó es deixarà vist.

El formigó és un material resistent i de gran bellesa, amb múltiples possibilitats d'ús i acabat. Es tracta d'aconseguir donar al projecte un aspecte rotund però amable. En els paraments en què este formigó es deixa vist, s'ha de prestar especial atenció a la seua execució. Este formigó es deixarà vist pel que fa falta una especial atenció en l'execució del mateix. És per això de vital importància el comptar amb un sistema d'encofrat de reconeguda solvència que ens garantisca amb seguretat l'obtenció de l'aspecte superficial desitjat. En este cas l'encofrat per al mur serà per mitja de llistons verticals

Les divisions interiors es realitzen per mitja de barandats autoportants formats per una estructura de perfils (muntants i canals) d'acer galvanitzat sobre els quals es carreglen plaques de carió d'igeps, sistema Pladur.

S'empren barandats dobles, col·locant una subestructura per a cada cara del barandat, deixant així la separació necessària per a albergar instal·lacions o llana de roca com a material aïllant. Es disposen dos plaques a cada costat del barandat i l'acabat és pintat de color blanc. En la part exterior del nucli de servicis, el parament que mostra el seu cara exterior als espais de circulació, es revist el full exterior per un panelat decoratiu de fusta de cirerer, donant major calidesa.



SALÓ D'ACTES

El Saló d'actes s'ha tractat com a una sala de conferències, i sala polivalent al mateix temps. Per a tractar este espai s'ha pres com a referència la Sala de conferències de la Universitat Politècnica de València en el Campus de Gandia.

A l'interior té unes divisions amb panells mòvils que es combinen per a formar diferents espais, en funció de les necessitats de cada moment. El fals sostre consistix en unes plaques foradades per a evitar les reverberacions i absorbir les ones sonores correctament.

Es Disposen les lluminàries d'enfocament a l'emissor, i les reixetes d'impulsió de climatització. Desta manera, les instal·lacions, a l'anar ocultes per damunt del fals sostre (Climatització, il·luminació...) , els laterals dels paraments verticals (il·luminació i megafonia) o el mateix sòl tècnic, no s'afeixa la imatge de conjunt de la sala.



Sala de conferències de la Universitat Politècnica de València, sede en Gandia.

FALS SOSTRE

En quant al fals sostre empleats al conjunt de l'edifici s'ha optat per una subestructura d'alumini i un entramet de xapa metàl·lica lacada en blanc on s'inserten les instal·lacions de il·luminació, els ruixadors, detectors de fum, etc.

En els espais de treball i descans s'ha optat per un fals sostre deHunter Douglas lineal multipanell tipus "Luxdion".

En el hall de acceso es disposarà un fals sostre de la casa Knauf en blanc i completament lliu per a crear l'efecte visual de continuïtat entre interior i exterior. La part exterior serà panell de plaques Aquapanel, especialment preparades per a exteriors

En les zones de serveis (banys, quartos de instal·lacions i magatzem) es dispondrà un fals sostre conformat per panells metàl·lics Hunter Douglas de bandeles Clip\_in, amb sistema antihumitat especialment disenyades per a estos espais.



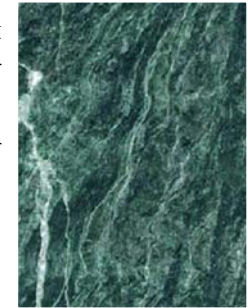
Espais de treball i descans: Lames metàl·liques "Luxdion" Hunter Douglas lineal multipanell - Fals sostre tipus

Espais servadors: Fals sostre metàl·lic Hunter Douglas de bandeles Clip\_in

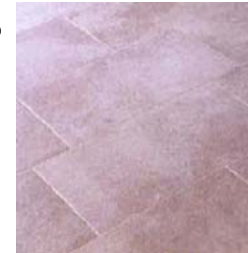
PAVIMENT

Per a tot el Complex d'ofícines s'emparrà el mateix tipus de paviment, a fi de crear major uniformitat en un edifici tan extens com el nostre. Es tractaran de manera distinta les zones de servicis i els espais exteriors. Com a sòl tipus, emprem un sòl tècnic de marbre

S'utilitza gres porcelànic en: interior dels banys i zona de cuina i serveis de restaurant. Peces de dimensions 20x20cm.



Marbre verd



Gres