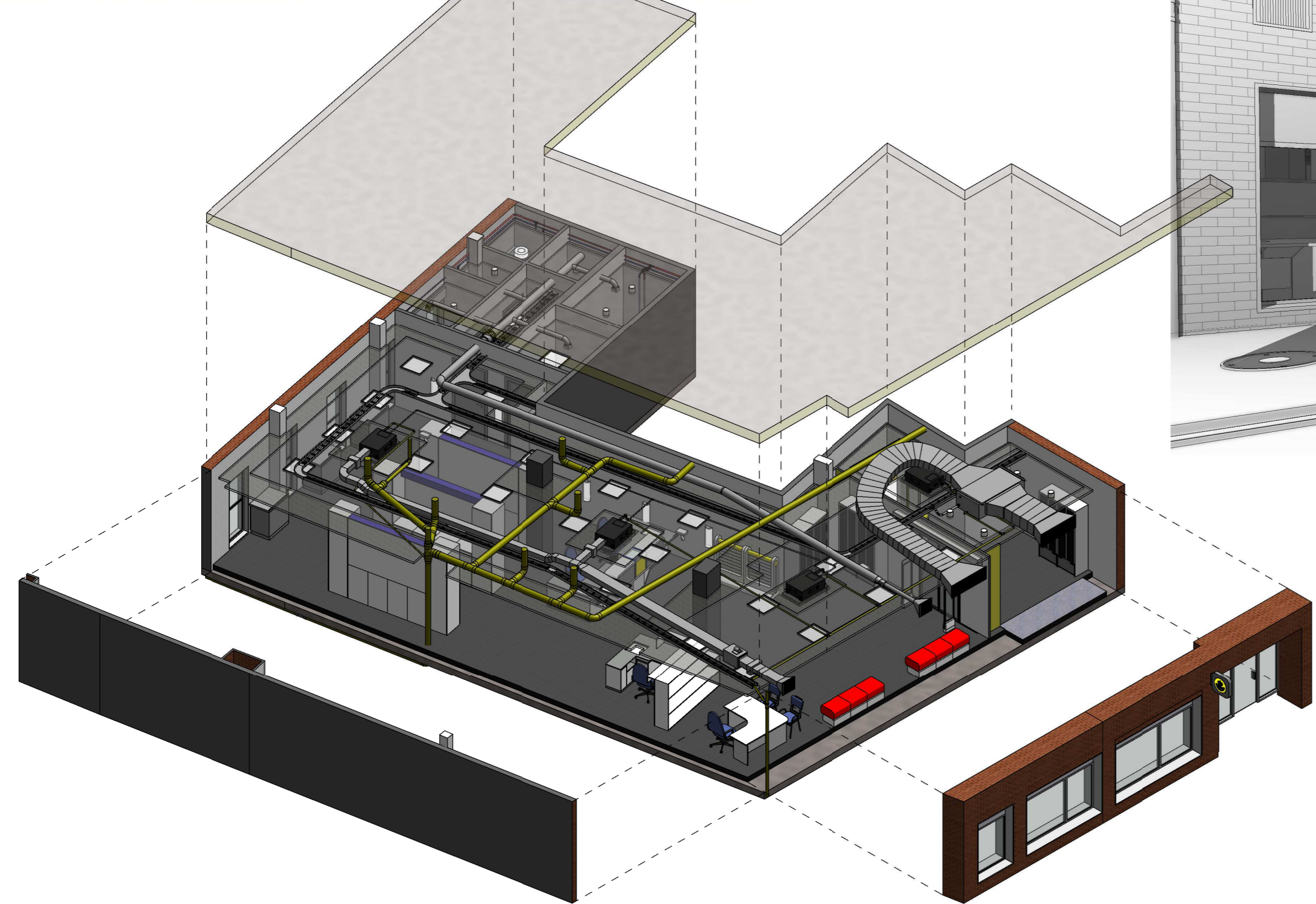


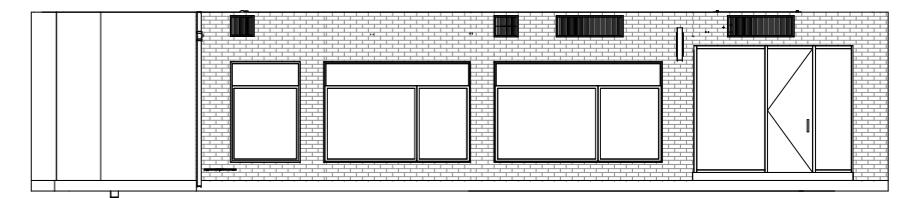
# ¿QUE ES EL BIM?

BIM "Building Information Modeling", método de gestión de proyectos mediante la elaboración de un modelo virtual relacionado con una base de datos.

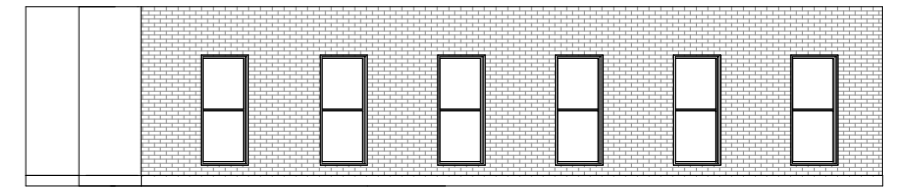
- ENTORNO 3D.
- MODELADO DE LA INFORMACIÓN.
- COHERENCIA EN LA DOCUMENTACIÓN.
- TRABAJO EN EQUIPO. COMPARTIR INFORMACIÓN.
- CICLO DE VIDA DE LA OBRA.
- PRE-CONCEPCIÓN DE LA OBRA. EVITAR COLISIONES QUE PRODUZCAN CONFLICTOS A PIE DE OBRA MAS ADELANTE.



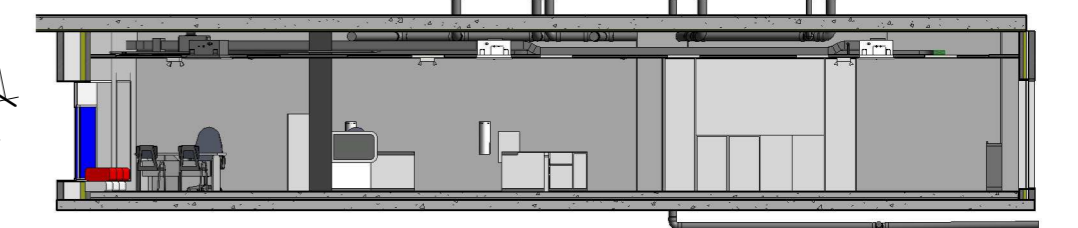
**ALZADOS OESTE**



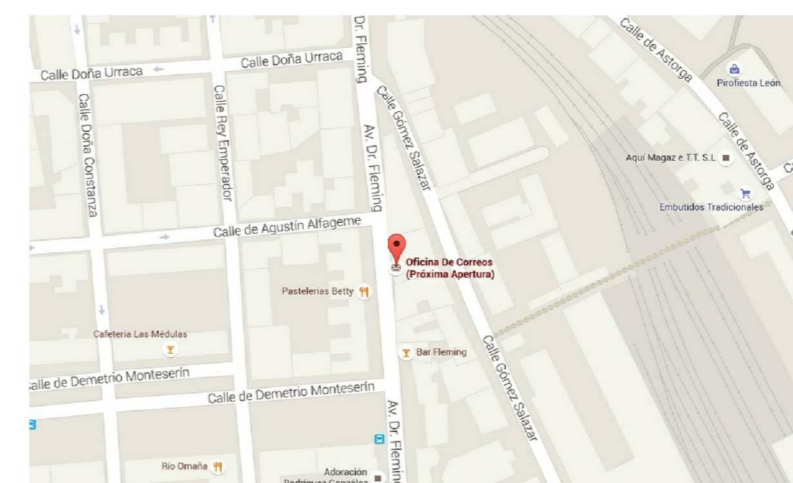
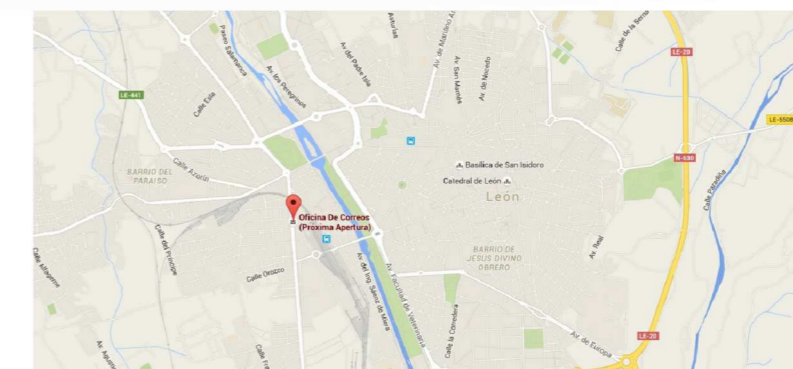
**ALZADOS ESTE**



**SECCIÓN 1**



**Emplazamiento: Avda Doctor Fleming nº37 (León)**



**ADAPTACIÓN  
DE LOCAL SUC  
Nº2**

PANEL RESUMEN TFG

Fecha 05-06-2016

Dibujado por Gálvez Gabarda, Víctor

Comprobado por Begoña Fuentes

**P16**

Escala