

# Estudio, propuesta de intervención y cambio de uso de la alquería de la Carretera Fuente en Corts nº79

EL OBJETIVO DEL PRESENTE PROYECTO ES LA INTERVENCIÓN Y CAMBIO DE USO DE UNA ALQUERÍA TRADICIONAL DE 1910 Y DOS NAVES ANEXADAS A ÉSTA, SITUADAS EN LA COMARCA DE L'HORTA, EN LA CARRETERA FUENTE EN CORTS Nº 79, EN EL DISTRITO QUATRE CARRERES, EN EL BARRIO DE LA PUNTA, EN EL MUNICIPIO DE VALENCIA.

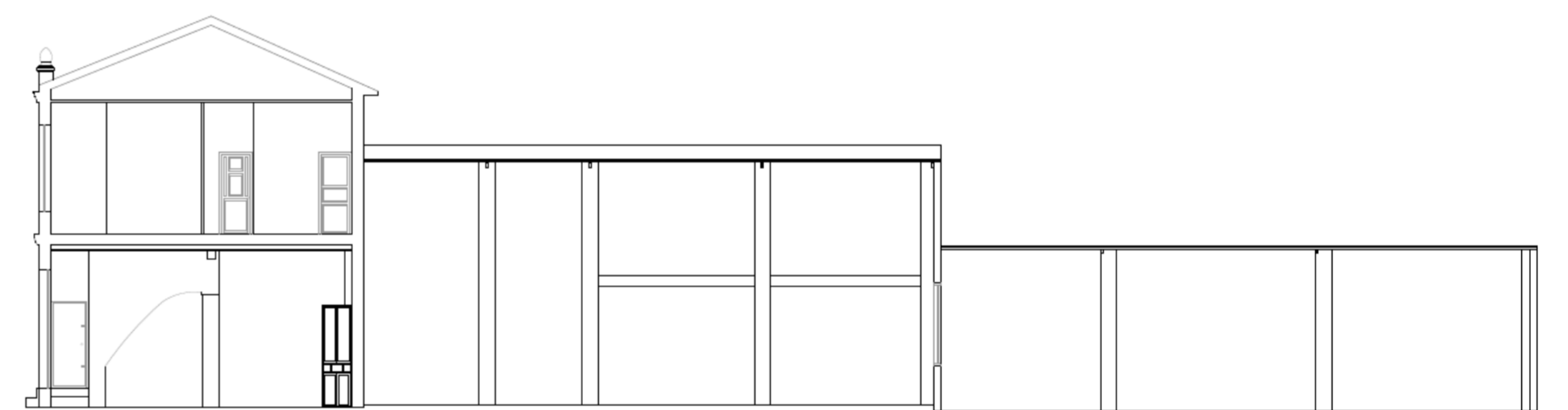
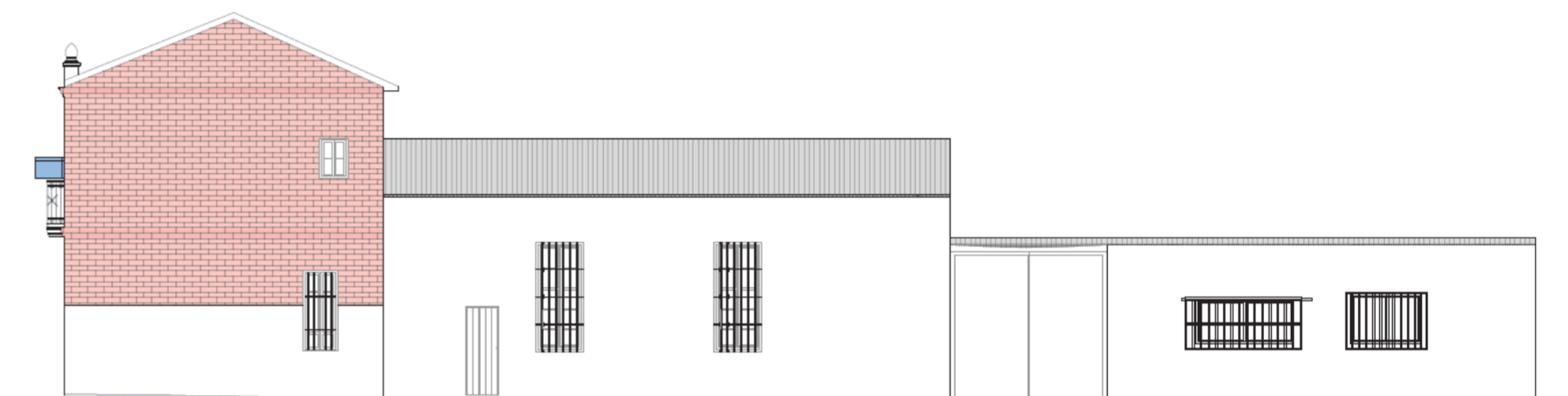
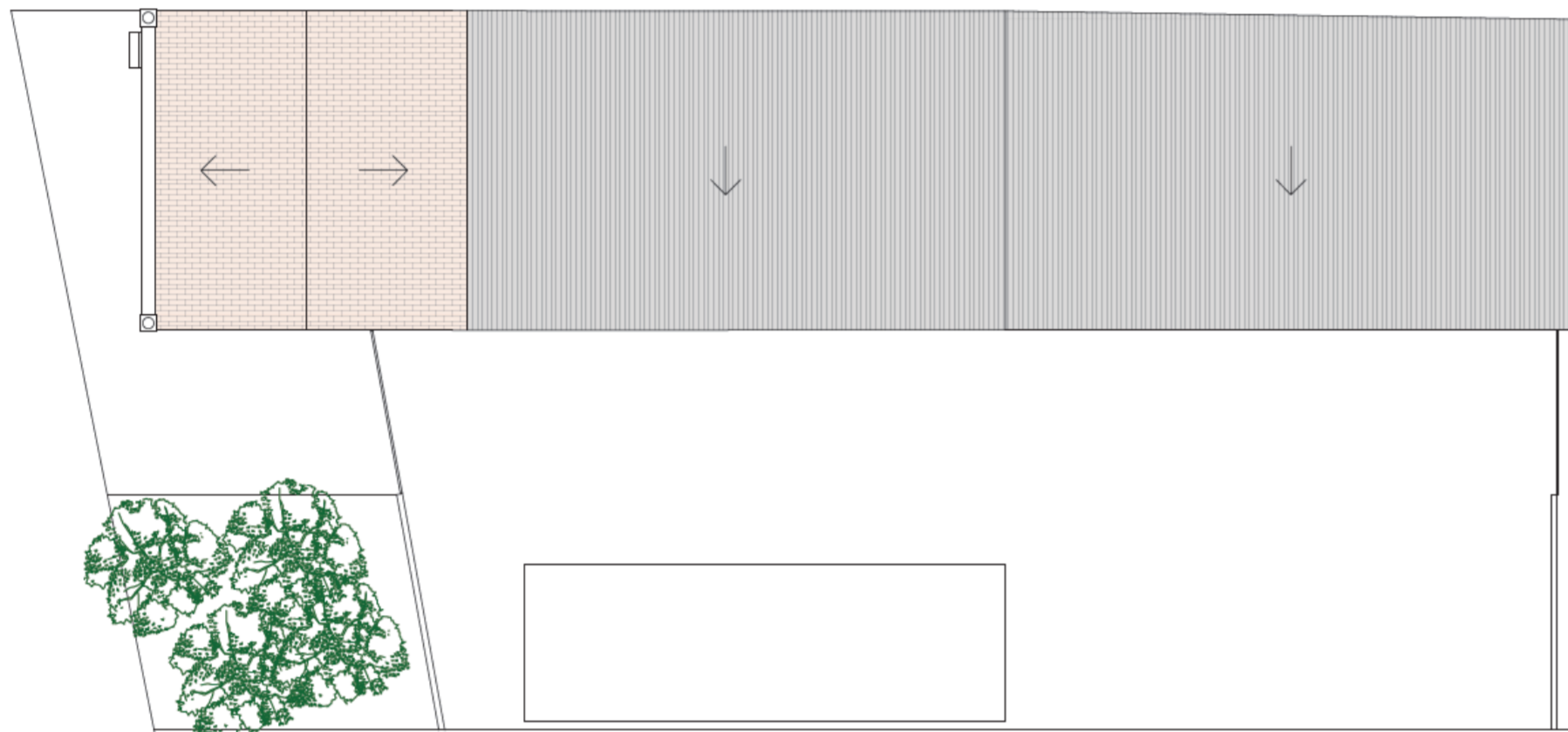
EL TRABAJO SE DESARROLLA EN UN PREVIO ESTUDIO, INCLUYENDO TOMA DE DATOS Y BÚSQUEDA DE INFORMACIÓN, Y UN LEVANTAMIENTO GRÁFICO DEL ESTADO ACTUAL. A CONTINUACIÓN SE REALIZA UNA PROPUESTA DE INTERVENCIÓN Y CAMBIO DE USO, EN LA QUE SE PROYECTA UNA VIVIENDA UNIFAMILIAR EN LA ALQUERÍA, UNA CLÍNICA DE FISIOTERAPIA Y REHABILITACIÓN EN UNA NAVE Y UN GARAJE PRIVADO EN LA SEGUNDA NAVE.



## ESTADO ACTUAL

LA EDIFICACIÓN ESTA COMPUESTA POR TRES VOLUMENES: ALQUERIA DE USO RESIDENCIAL, DATADA EN 1910, DE DOS PLANTAS, DE DOS CRUJIAS, CON CUBIERTA PARALELA A LA FACHADA A DOS AGUAS, CON UNA FACHADA ASIMÉTRICA

- DOS NAVES, REALIZADAS A POSTERIOR, DE UNA ÚNICA PLANTA CON CUBIERTA A UN AGUA

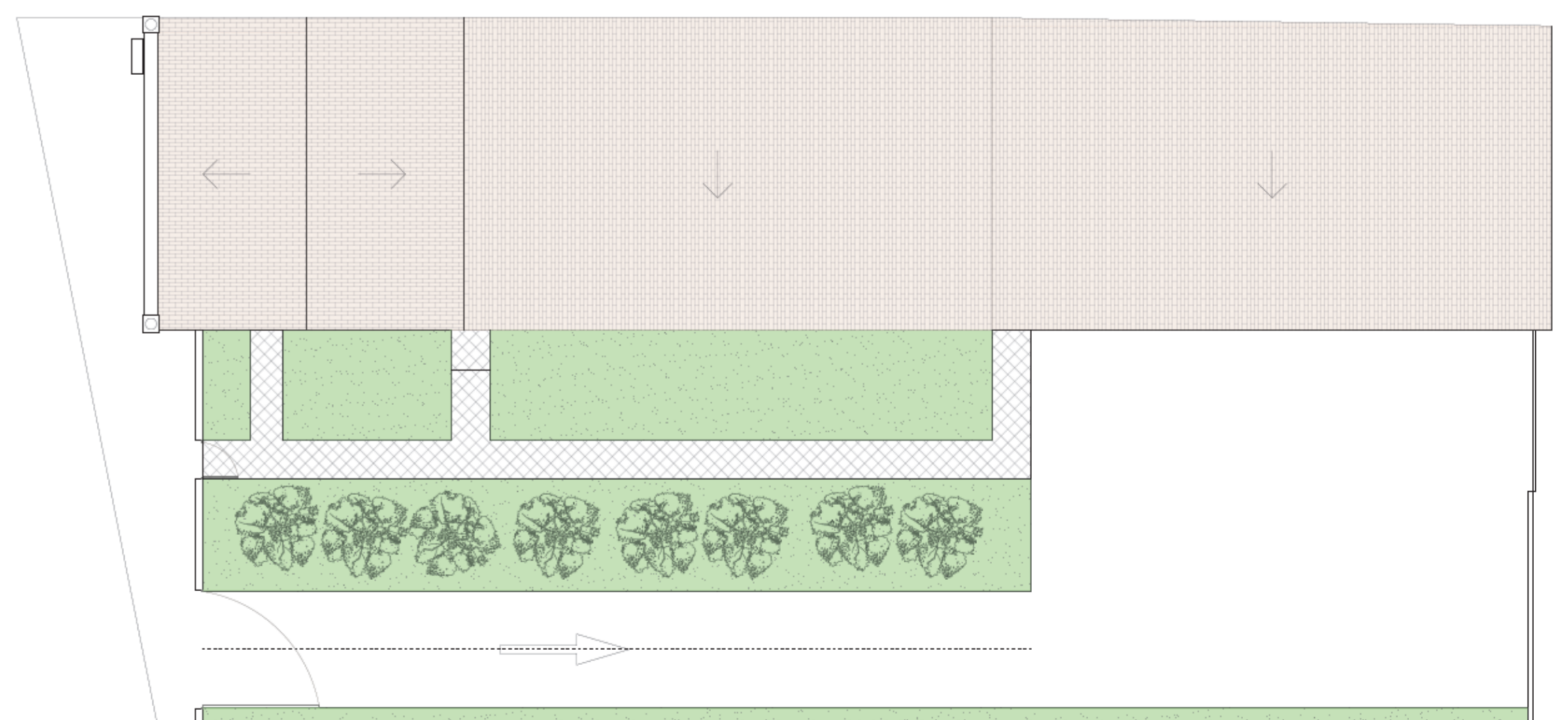
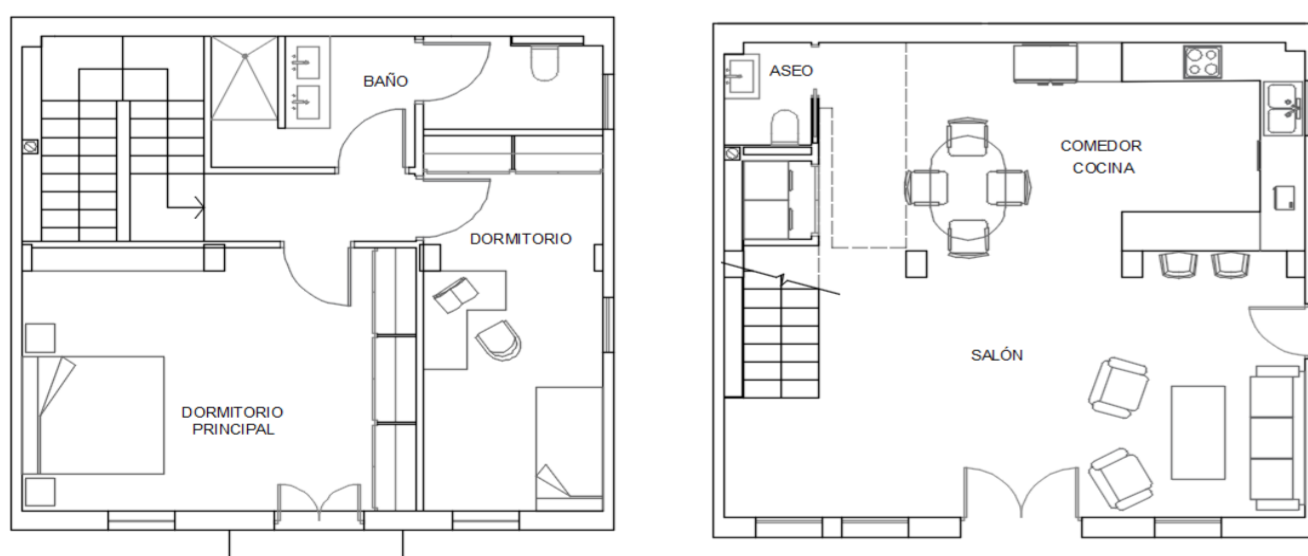


## ESTADO PROPUESTO

EN LA ALQUERIA MANTENEMOS SU USO PRINCIPAL RESIDENCIAL UNIFAMILIAR Y REALIZAMOS UNA REDISTRIBUCIÓN DE LOS ESPACIOS PARA ADAPTARLA A LAS NECESIDADES REQUERIDAS.

EN PLANTA BAJA TENDREMOS LA ZONA DE DÍA, COMEDOR COMEDOR/COCINA Y UN ASEO.

LA PLANTA PRIMERA ES LA ZONA DE NOCHE Y ESTARÁ DIVIDIDA EN DOS DORMITORIOS, CON SU RESPECTIVO ALMACENAJE, Y UN BAÑO.



LA CLÍNICA DE FISIOTERAPIA Y REHABILITACIÓN SE DISTRIBUIRÁ CONFORME A LAS NECESIDADES REQUERIDAS Y CONSTARÁ DE UNA RECEPCIÓN/SALA DE ESPERA, UNA CONSULTA PRINCIPAL, DOS VESTUARIOS, UN BAÑO DE MINUSVÁLIDOS, UNA SALA DE TRATAMIENTO GRUPAL Y DOS SALAS DE TRATAMIENTO INDIVIDUAL

