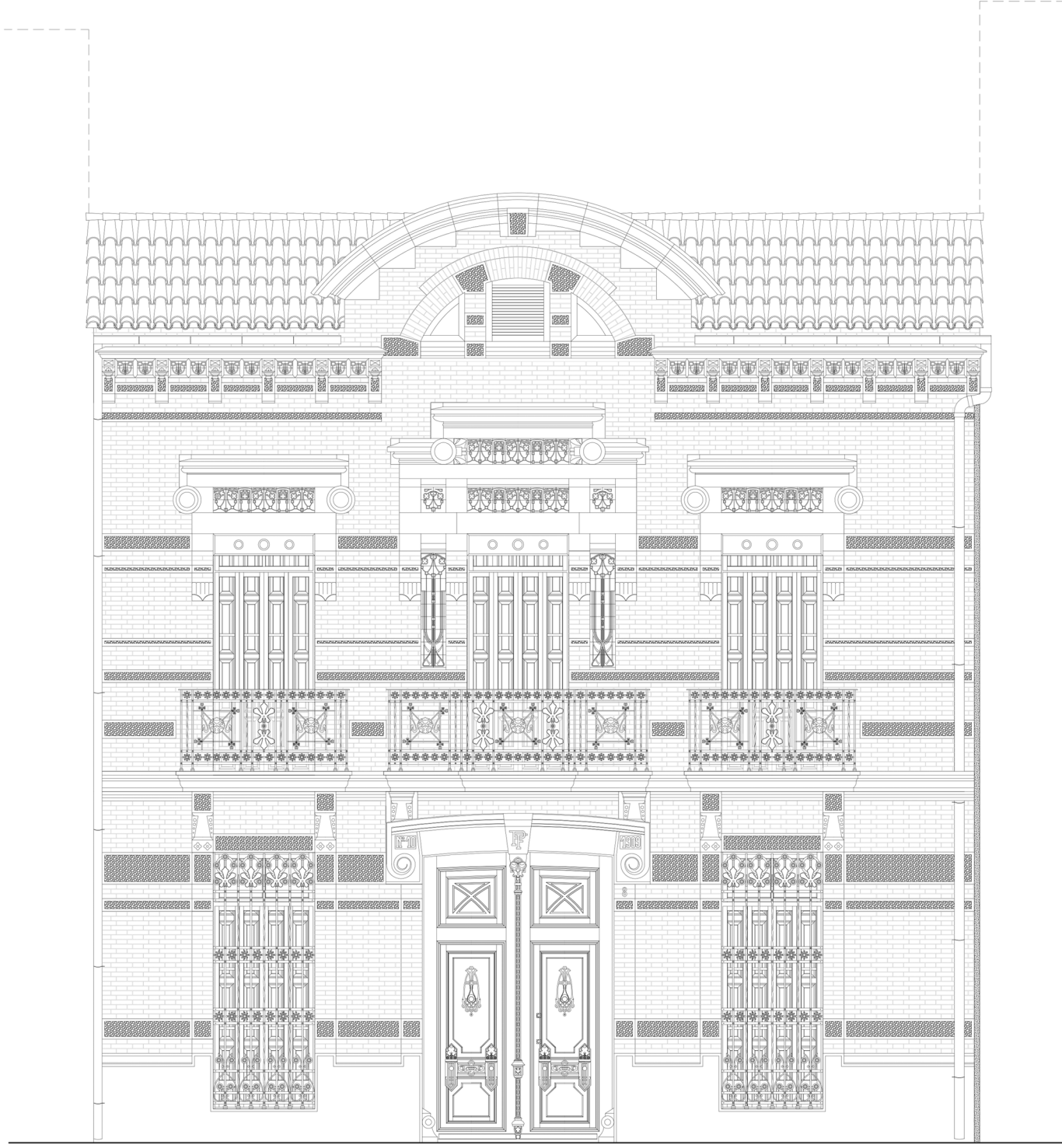
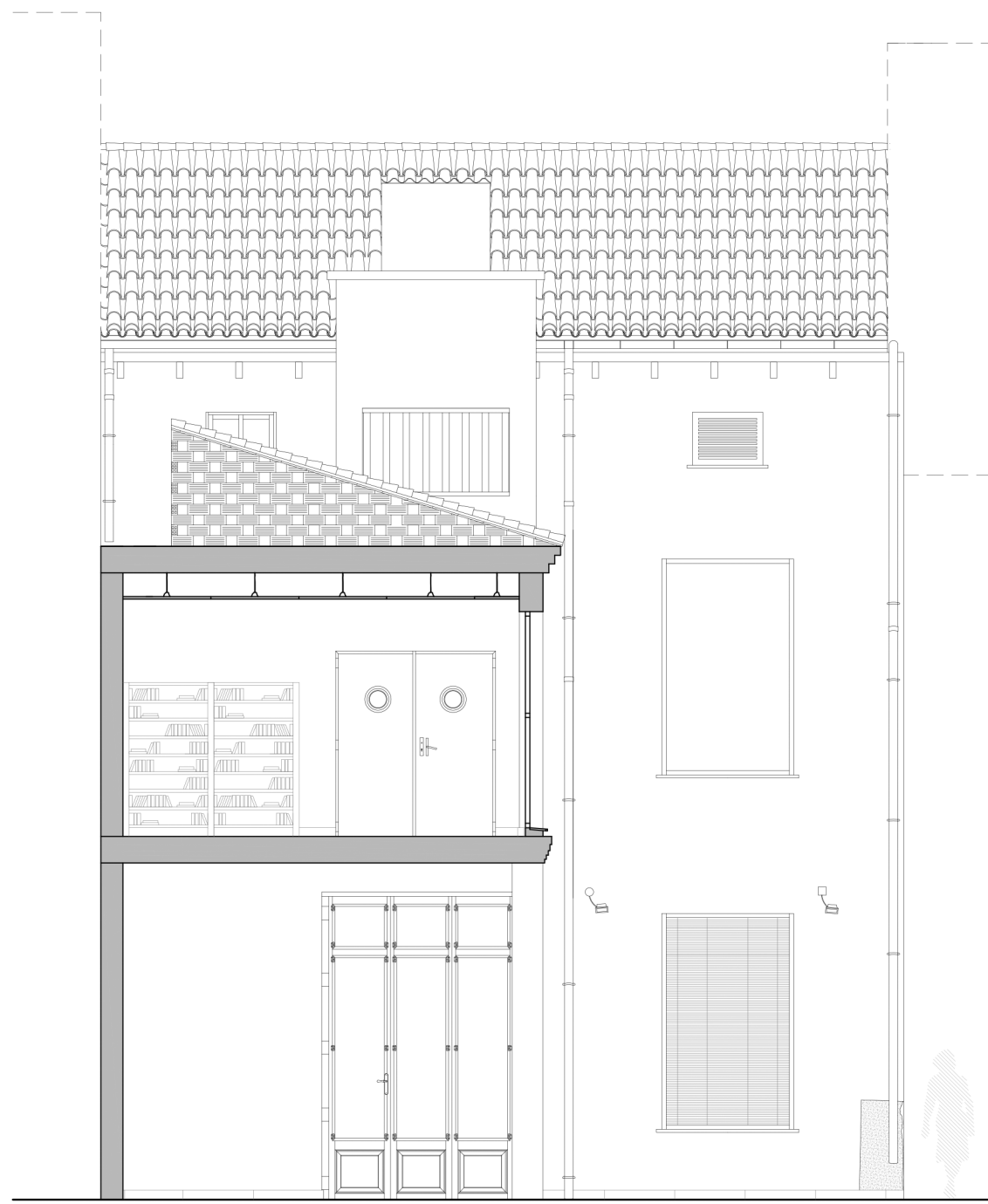


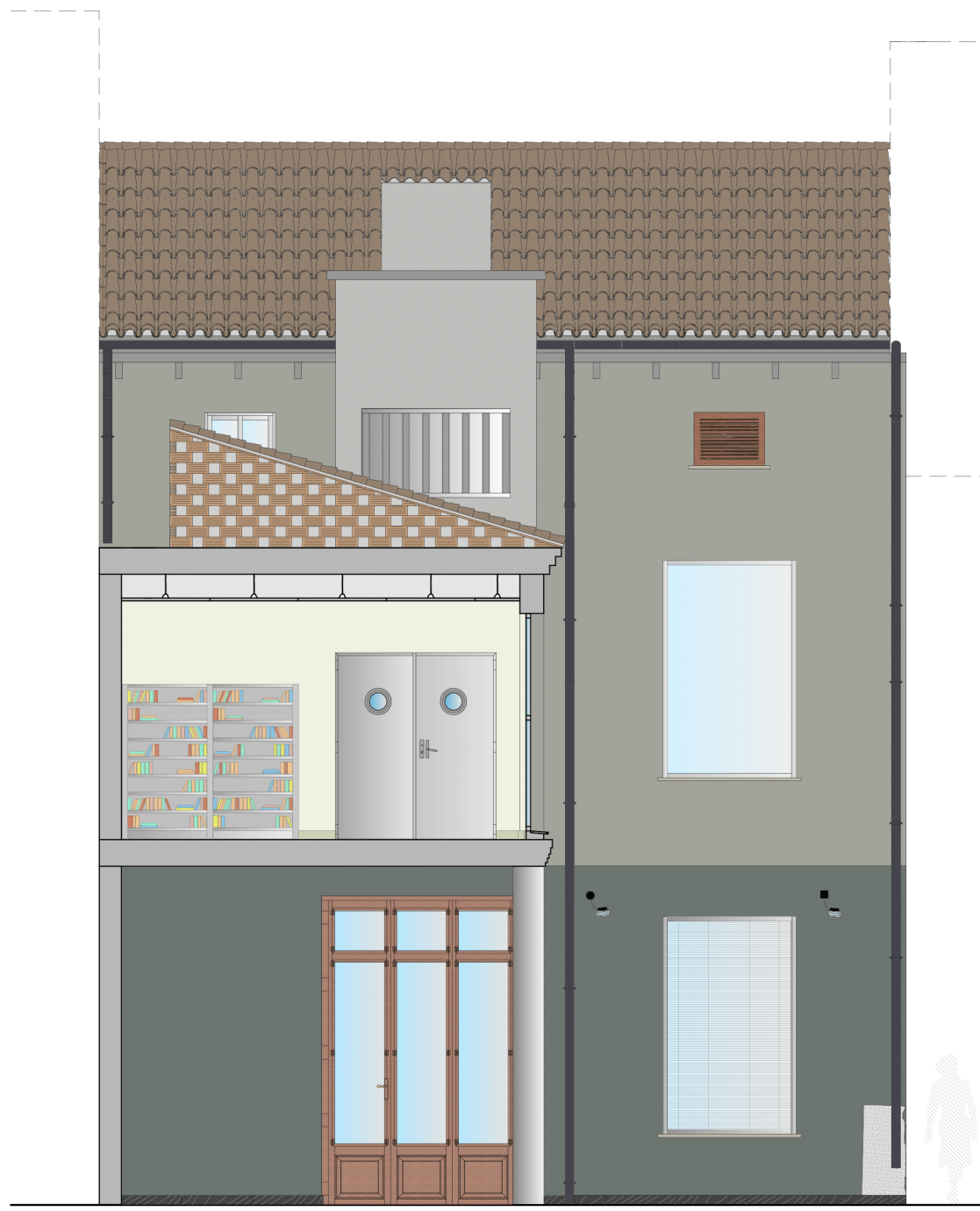
La Casa Pascual Fos de Sueca (Valencia): Un Ejemplo Constructivo del Modernismo Europeo



FACHADA PRINCIPAL



FACHADA POSTERIOR

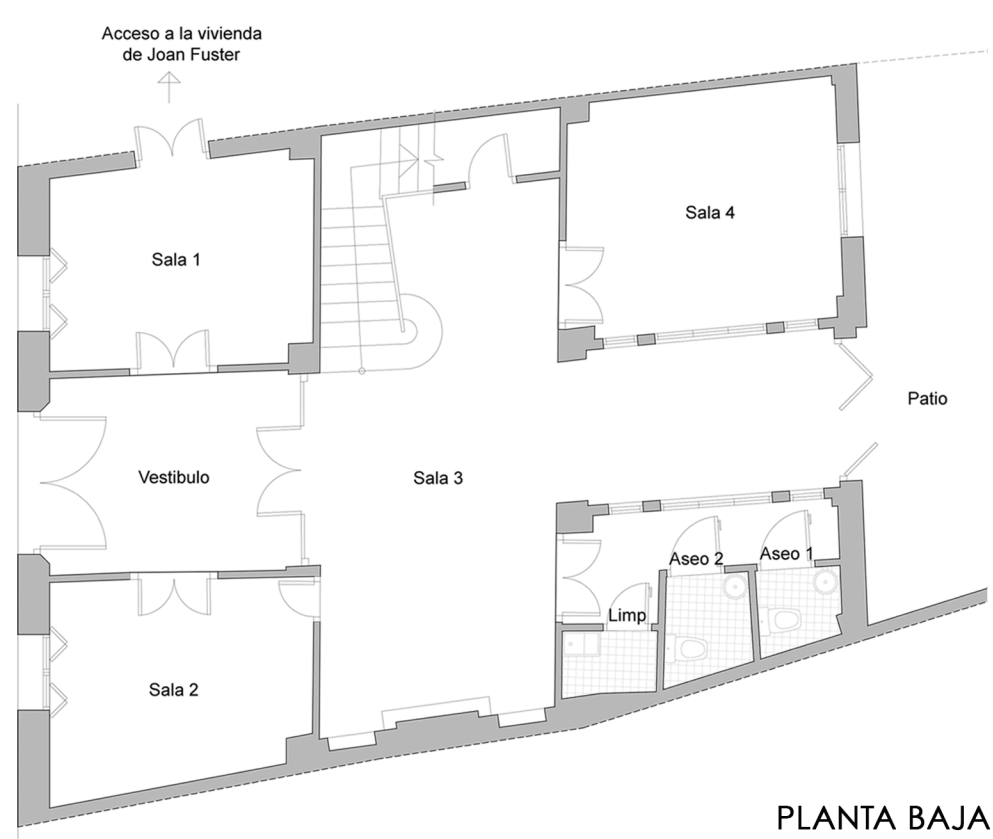


La vivienda de Pascual Fos fue construida en el año 1909, siendo uno de los encargos más importantes del arquitecto Buenaventura Ferrando.

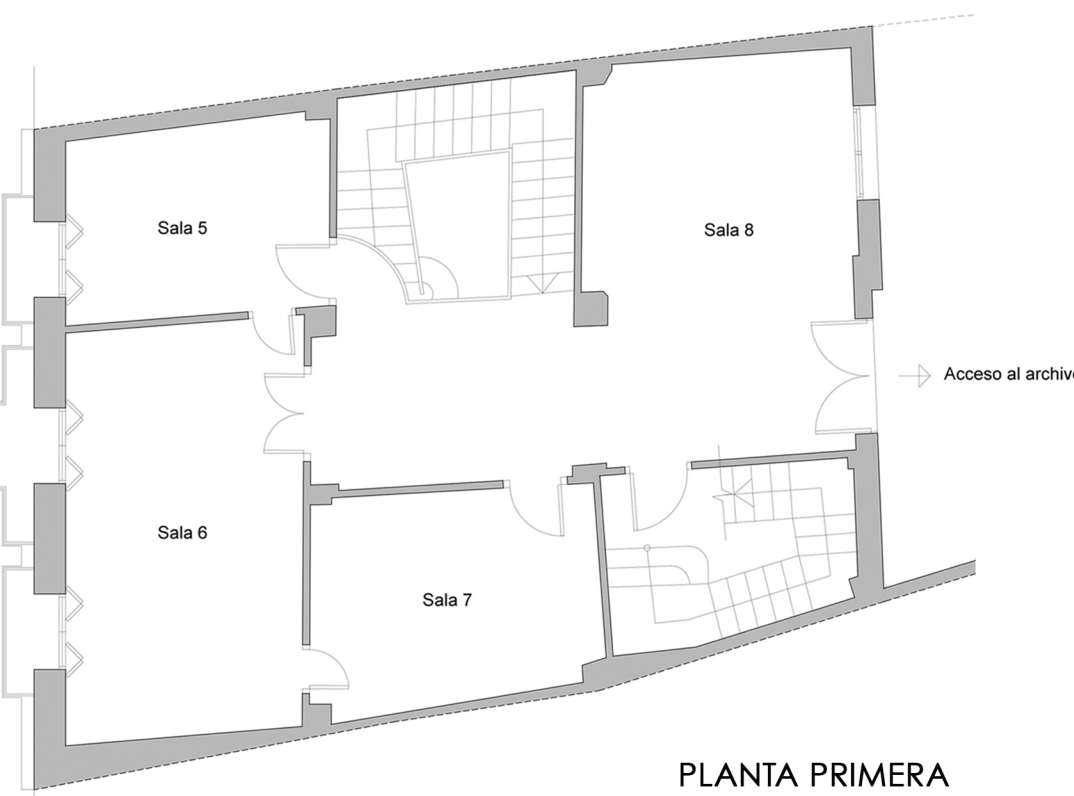
Se encuentra situada en la calle San José, número 8 de Sueca (Valencia)

Buenaventura diseñó una fachada simétrica con tres ejes, remarcando con el central la puerta de acceso principal, con un balcón en la primera planta, coronado por un frontón semicircular que enmarca la ventana tripartita del último piso, rematado con un alero de madera con decoración de ladrillo cerámico policromado. El uso del azulejo como parte de la decoración le otorga un aspecto modernista característico de la arquitectura de Buenaventura Ferrando. Lo que más destaca en la fachada es su decoración, estando compuesta con fábrica de ladrillo con el fin de resaltar su potencial decorativo

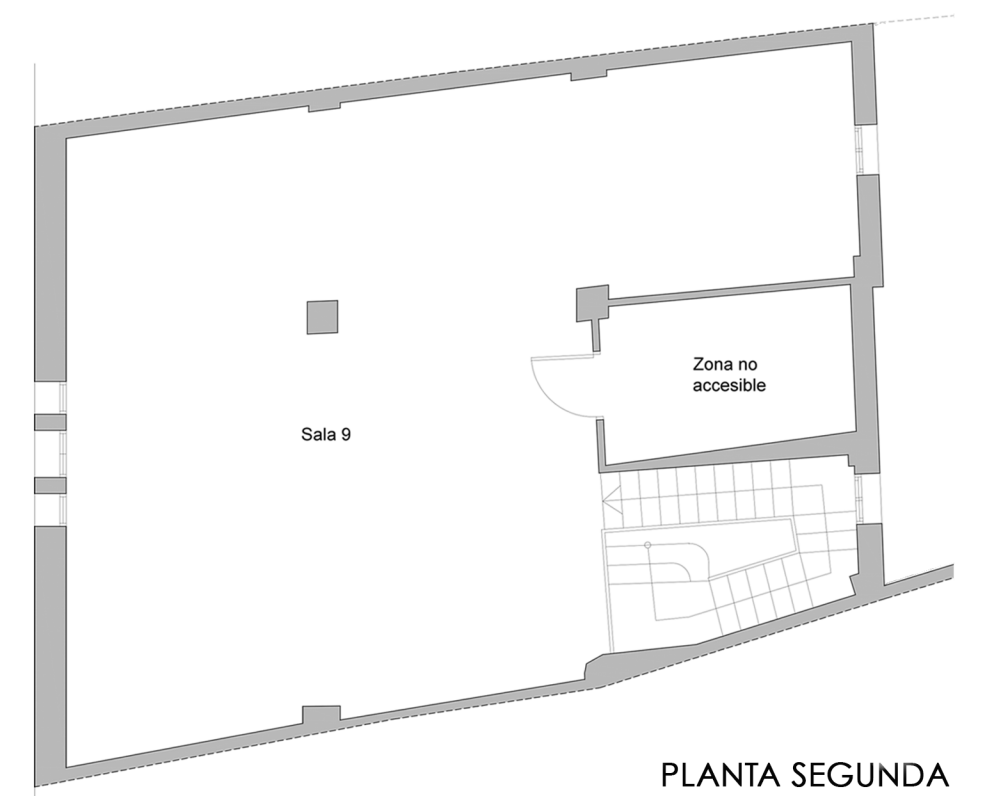
Se trata de una de las fachadas más emblemáticas del modernismo de Sueca, que compone aspectos de una maestría artesanal de los verdaderos "maestros de obra".



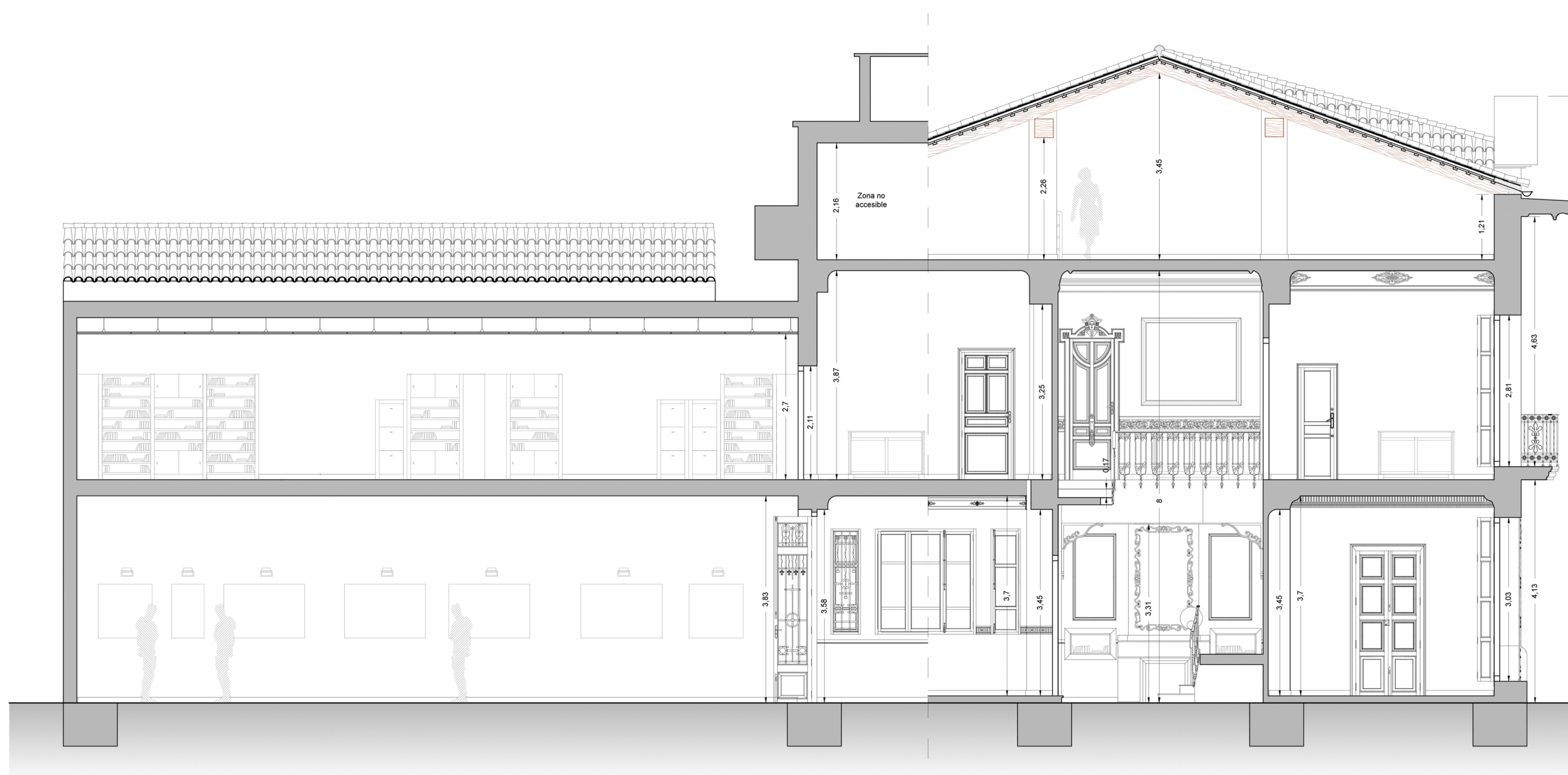
PLANTA BAJA



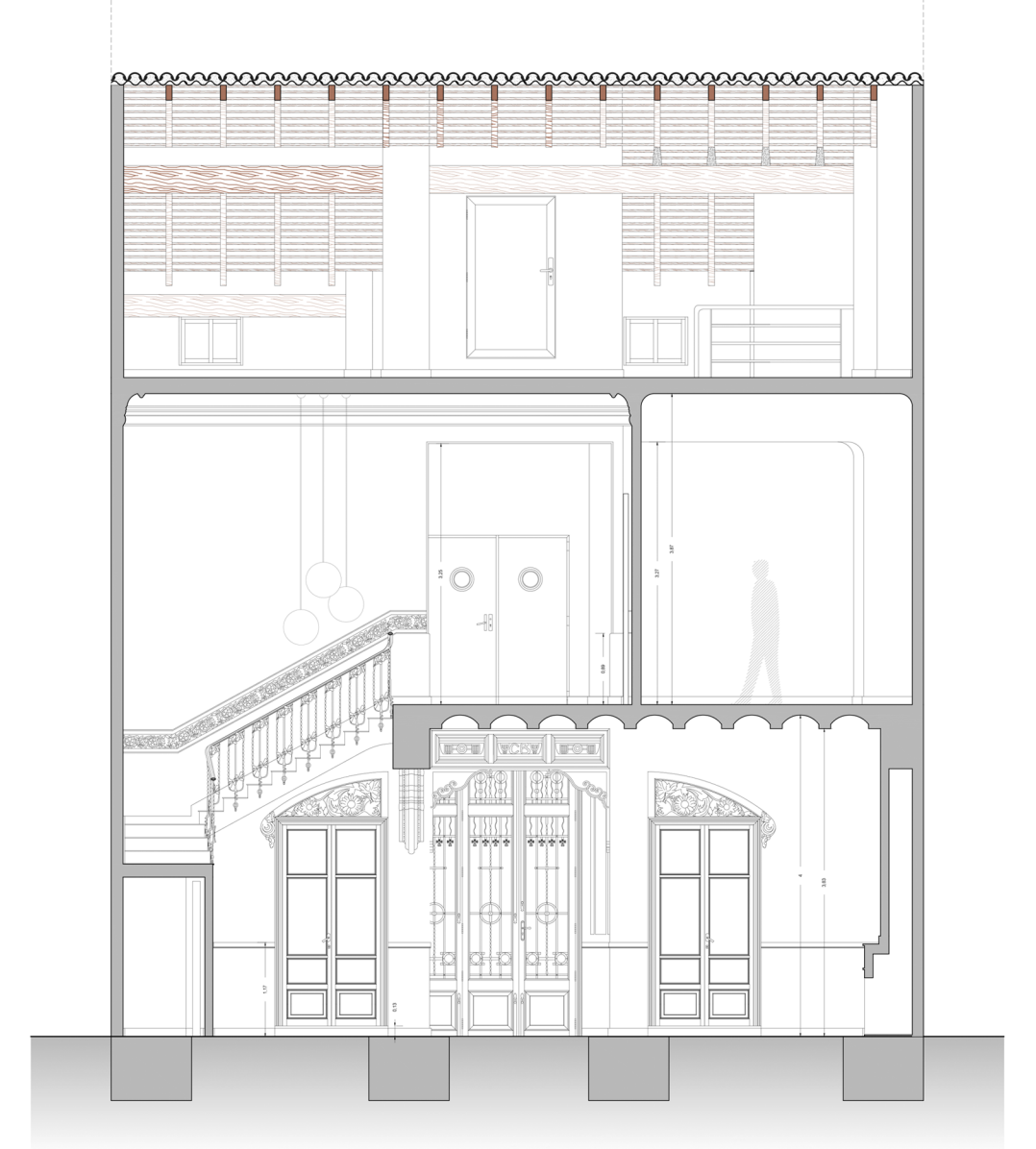
PLANTA PRIMERA



PLANTA SEGUNDA



SECCIÓN LONGITUDINAL

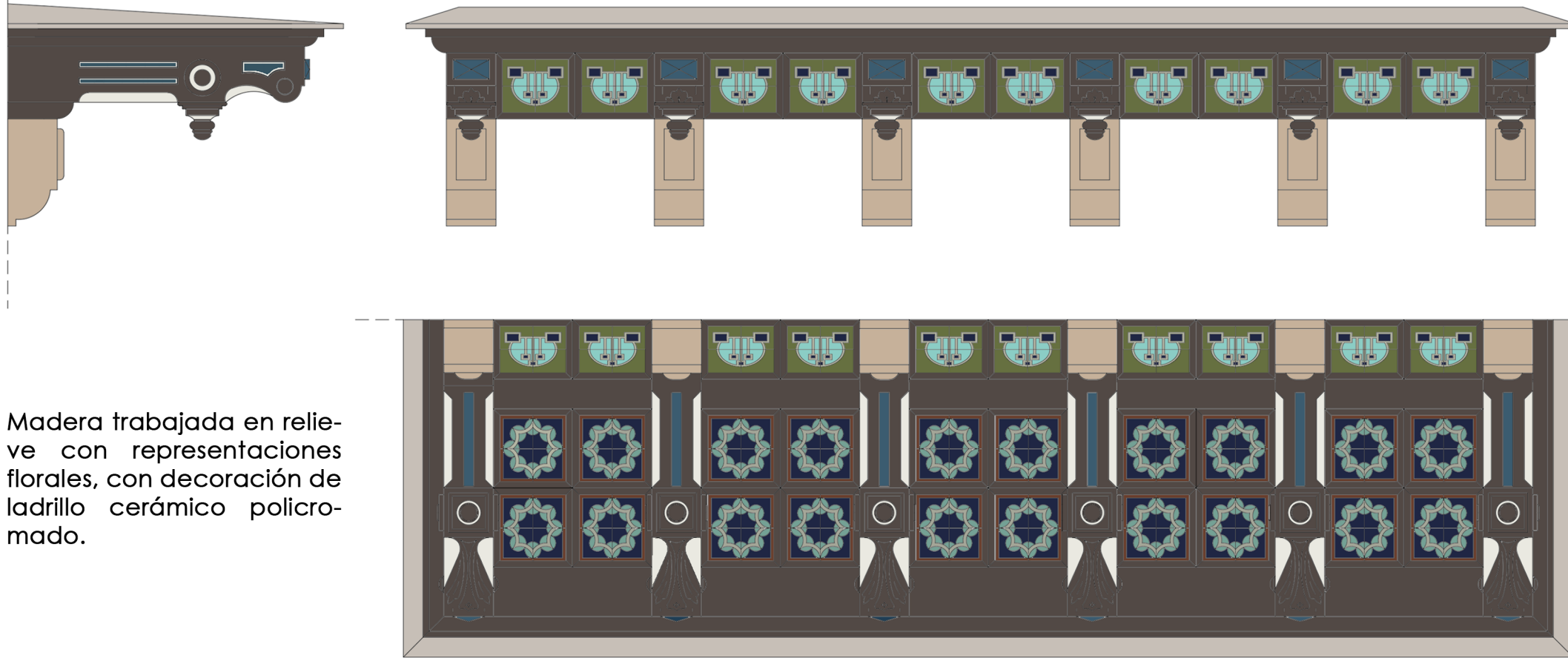


SECCIÓN TRANSVERSAL

La Casa Pascual Fos de Sueca (Valencia): Un Ejemplo Constructivo del Modernismo Europeo

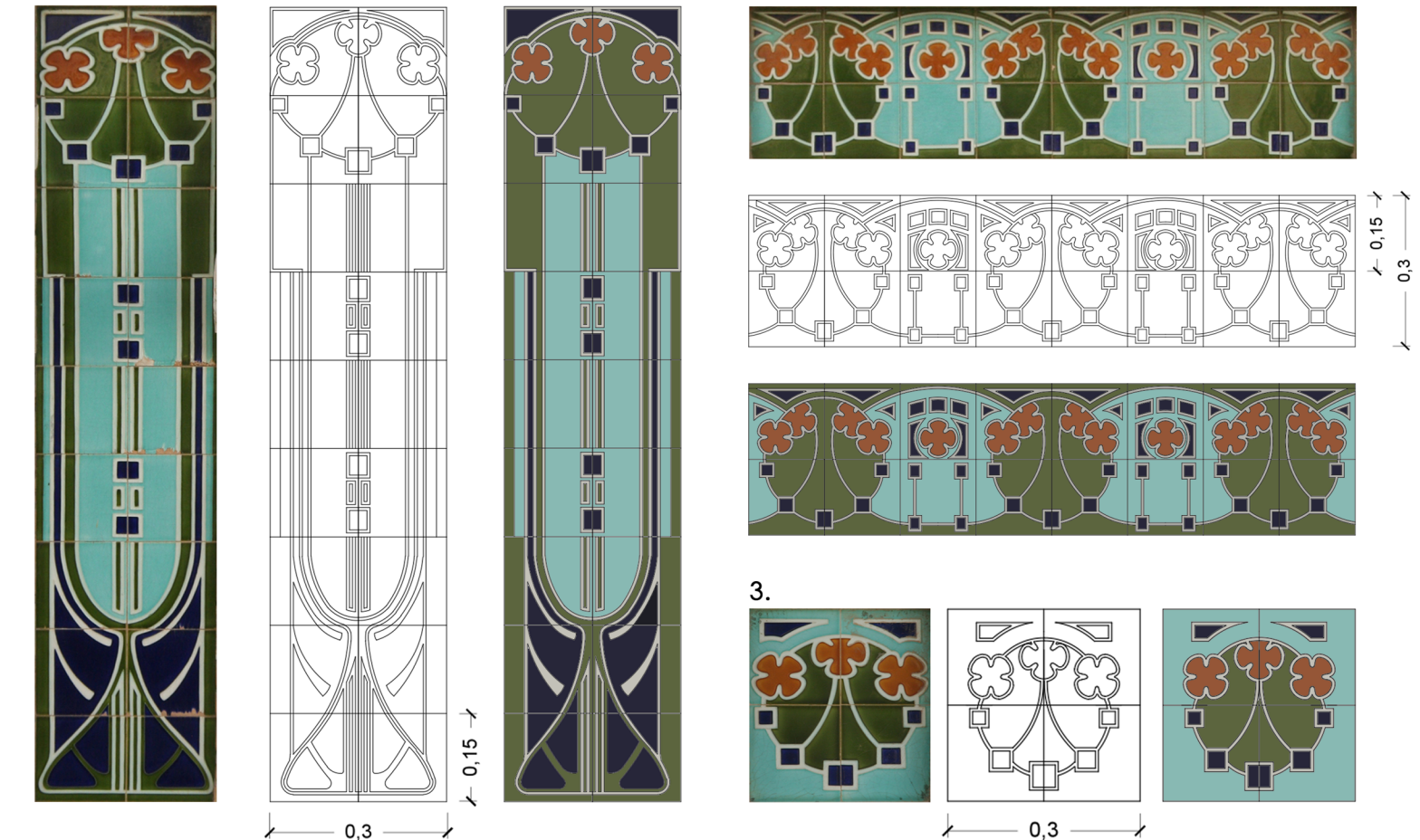


ALERO DE MADERA

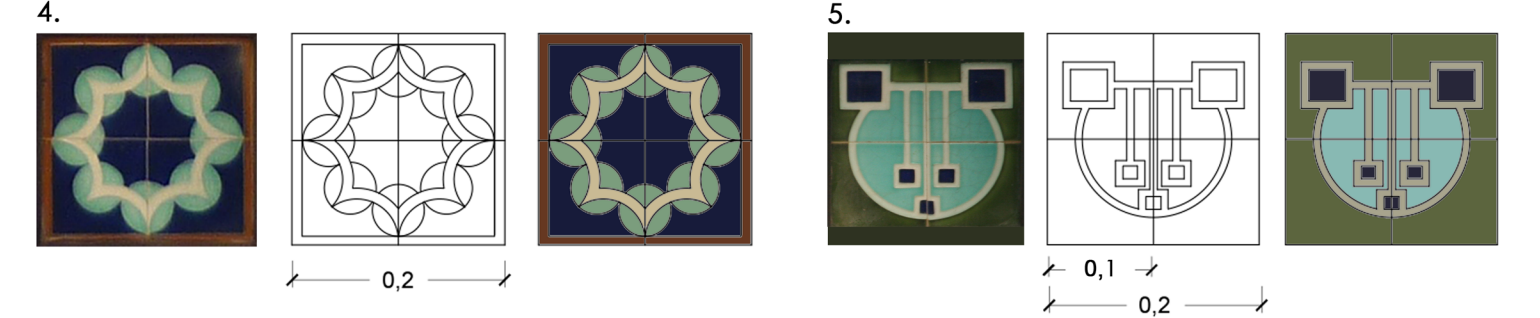


Madera trabajada en relieve con representaciones florales, con decoración de ladrillo cerámico policromado.

BALDOSAS CERÁMICAS POLICROMADAS



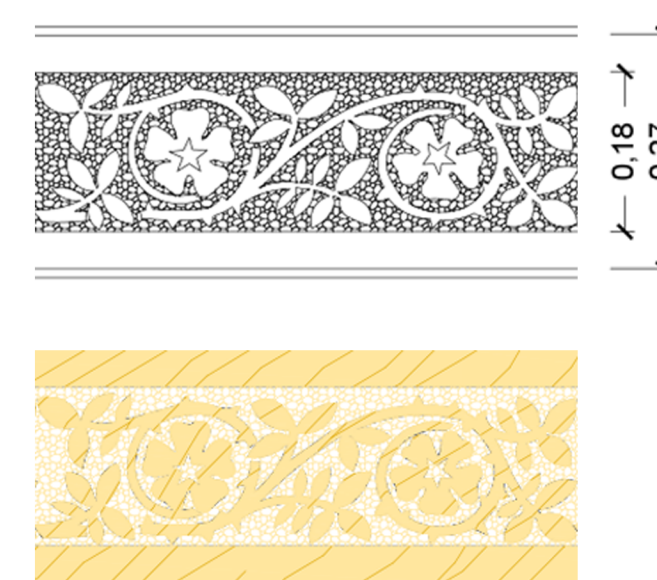
CERÁMICA UBICADA EN EL ALERO



PINTURA A LA CAL



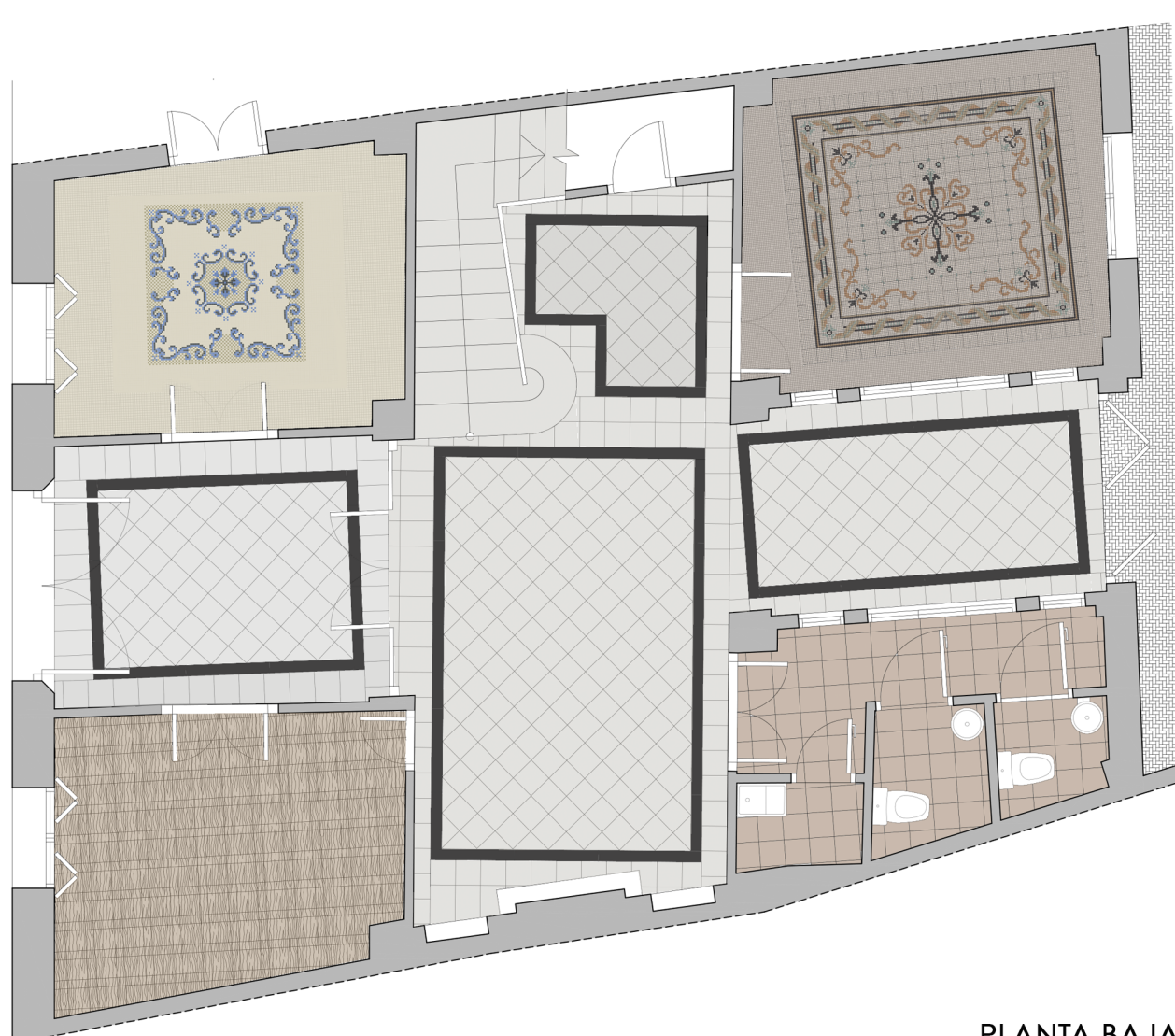
ESGRAFIADO



En la fachada se puede apreciar la utilización de materiales que se encuentran en desuso (como el ladrillo, el azulejo o la cerámica vidriada como elemento de decoración), el empleo de nuevos materiales constructivos como es el hierro forjado como elemento de protección y otros materiales característicos del Modernismo como son la piedra caliza y la madera.

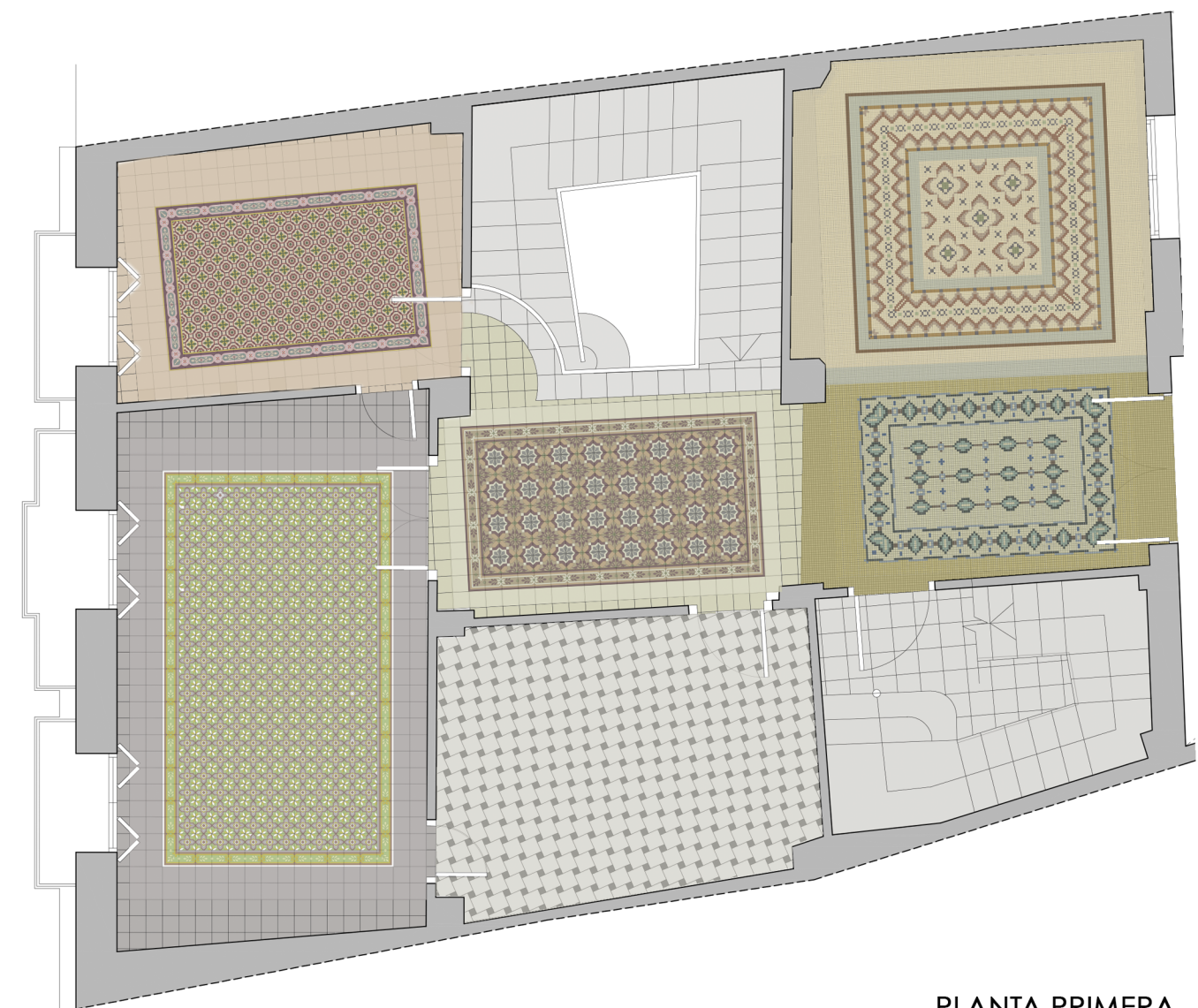
La utilización de las técnicas tradicionales en su construcción, pero cambiando el lenguaje arquitectónico favoreció la incorporación de la casa de Pascual Fos dentro del Modernismo, llegando a representar la máxima expresión del lenguaje arquitectónico tradicional.

PAVIMENTOS



PLANTA BAJA

- LEYENDA:
- Pavimento hidráulico imitación madera (1909)
 - Pavimento de mármol macaol (1997)
 - Pavimento hidráulico (1909)
 - Pavimento hidráulico (1909)
 - Pavimento gres porcelánico (1997)
 - Pavimento de gres antideslizante para exteriores



PLANTA PRIMERA

- LEYENDA:
- Pavimento de mármol macaol (1997)
 - Pavimento gres porcelánico (1909)
 - Pavimento hidráulico (1909)
 - Pavimento hidráulico (1909)
 - Pavimento hidráulico (1909)
 - Pavimento hidráulico (1909)
 - Pavimento hidráulico (1909)