

Mejorar la calificación energética de edificios. ¿Realmente es eficiente para el medio ambiente?



Relación de normativas.		
	R.D. 1650/1977 de 10 de junio	Normas Básicas de Edificación
Directiva 89/106/CEE		
Directiva 93/76/CEE 1997	Redacción Protocolo de Kioto	Entró en vigor el 16 de febrero de 2005
Directiva 2002/91/CE	R.D.314/2006	Código Técnico de la Edificación
	R.D. 47/2007	
	R.D.1027/2007	Reglamento de Instalaciones Térmicas en los edificios
Directiva 2010/31/CE		
Directiva 2012/27/UE	R.D. 235/2013 deroga R.D.47/2007	Procedimiento básico para la certificación energética de los edificios

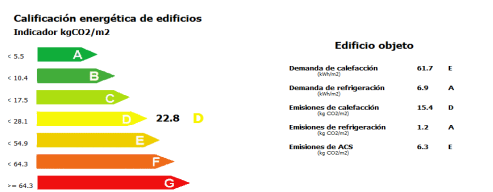
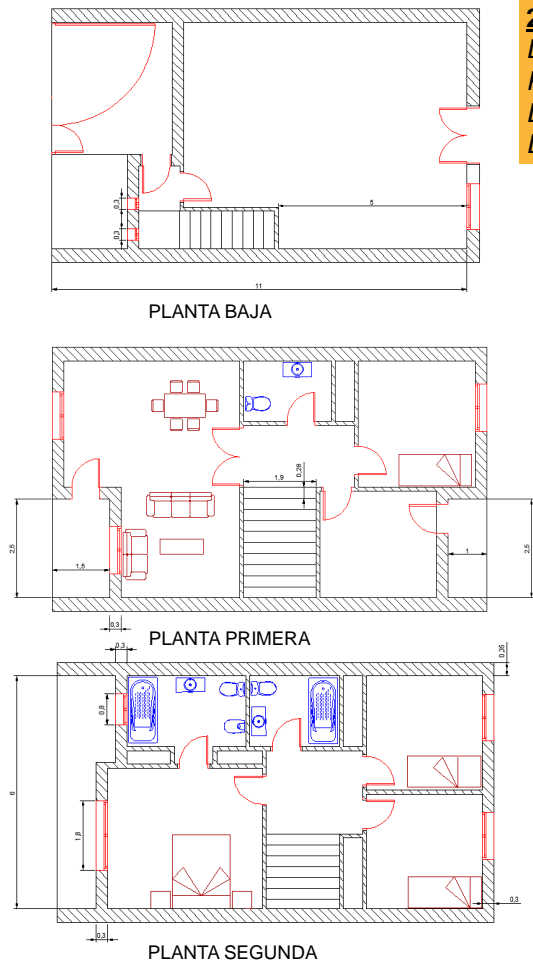


1. RECOPIACIÓN DE INFORMACIÓN.
Energía Normativa Base de datos iTec. Documentos reconocidos(CE3x)



2. DEFINICIÓN DE LA VIVIENDA DE ESTUDIO.

Localización
Planos
Detalles constructivos
Definición de instalaciones



3. CALIFICACIÓN ENERGÉTICA (CE3x).

Letra D, 22.8kgCO₂m²/año

4. PROPUESTAS DE MEJORA

Mejora 1. Insuflación de lana de roca en cámara de aire.
Mejora 2. Cambio de ventanas.
Mejora 3. Bomba de calor, calefacción y refrigeración.
Mejora 4. Equipo mixto ACS, calefacción y refrigeración.
Mejora 5. Bomba de calor para ACS, calefacción y refrigeración.

