

ANEXO. PLANOS DEL PROYECTO DE COWORKING EN RUZAFA

EL ESPACIO DE TRABAJO COLABORATIVO. CASO DE ESTUDIO



Titulación
Grado en Fundamentos de la Arquitectura

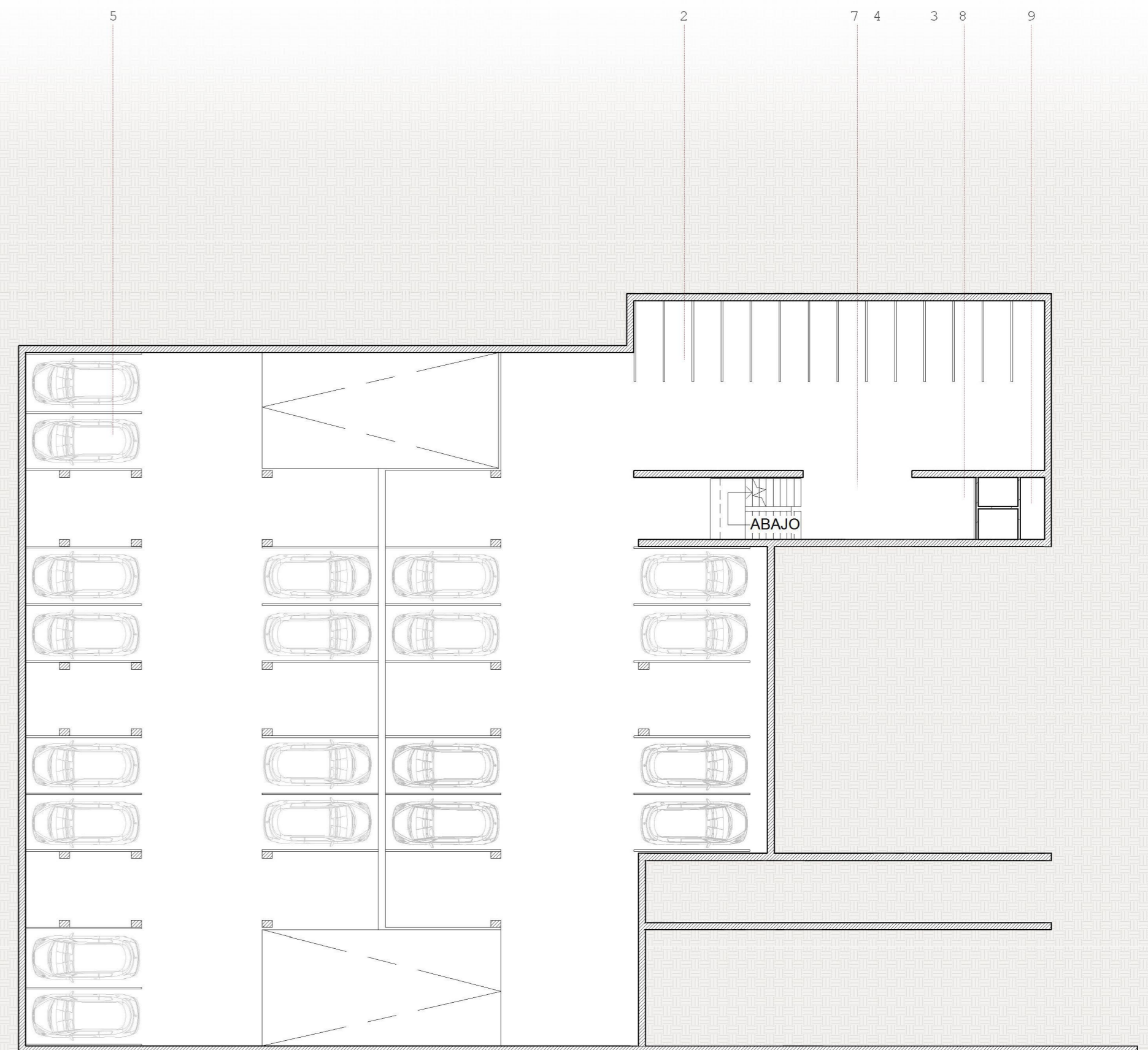
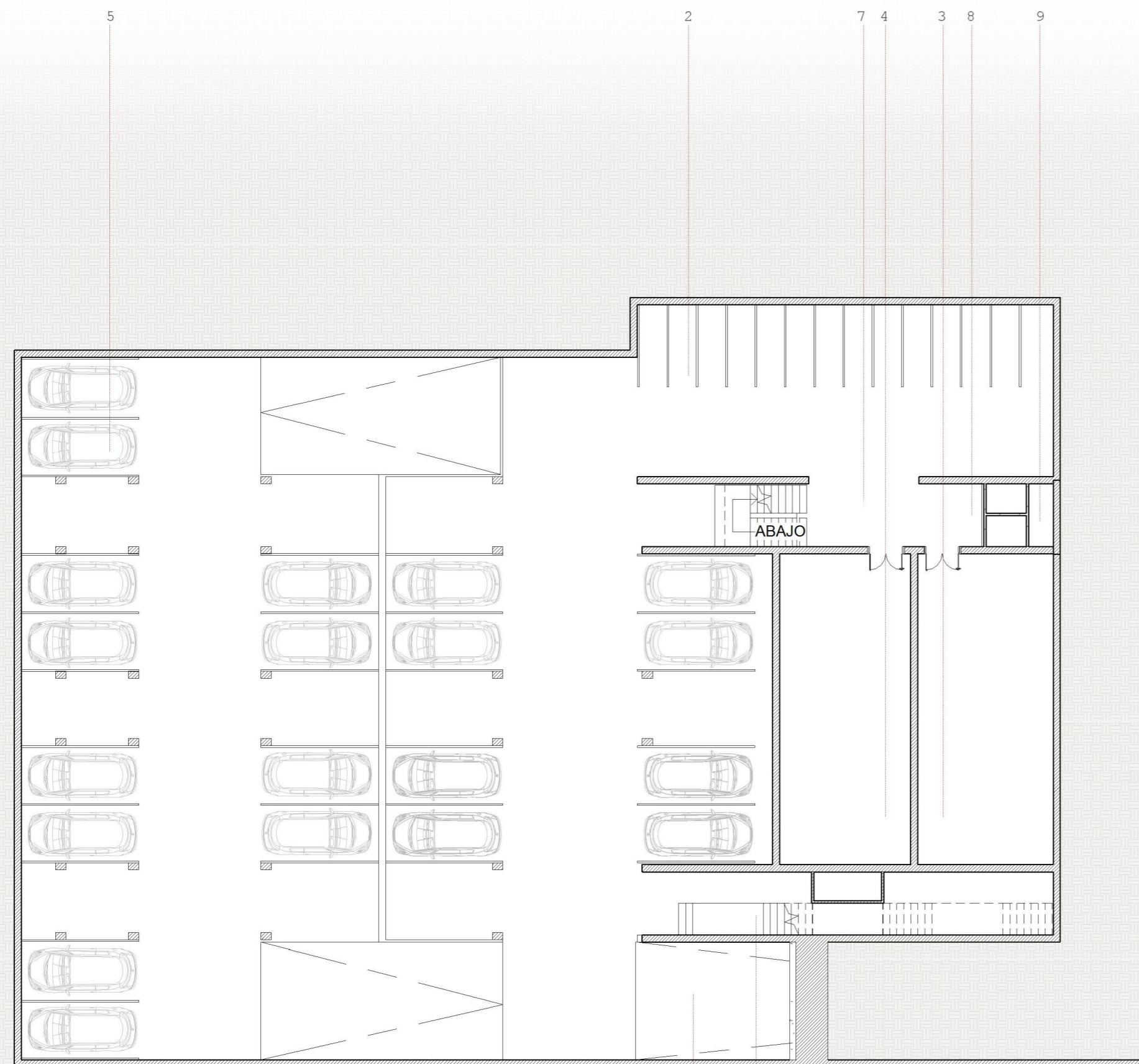
Curso
2015-2016

Alumno
Carlos Martínez Montero

Tutores
**Álvarez Isidro, Eva María
Gómez Alfonso, Carlos José**







Leyenda

- 1.Rampa de acceso
- 2.Plazas moto
- 3.Almacenamiento
- 4.Sala de máquinas y red general de saneamiento
- 5.Plazas vehículos
- 6.Acceso peatonal desde Calle Cádiz
- 7.Acceso interior edificio
- 8.Ascensores
- 9.Conductos instalaciones



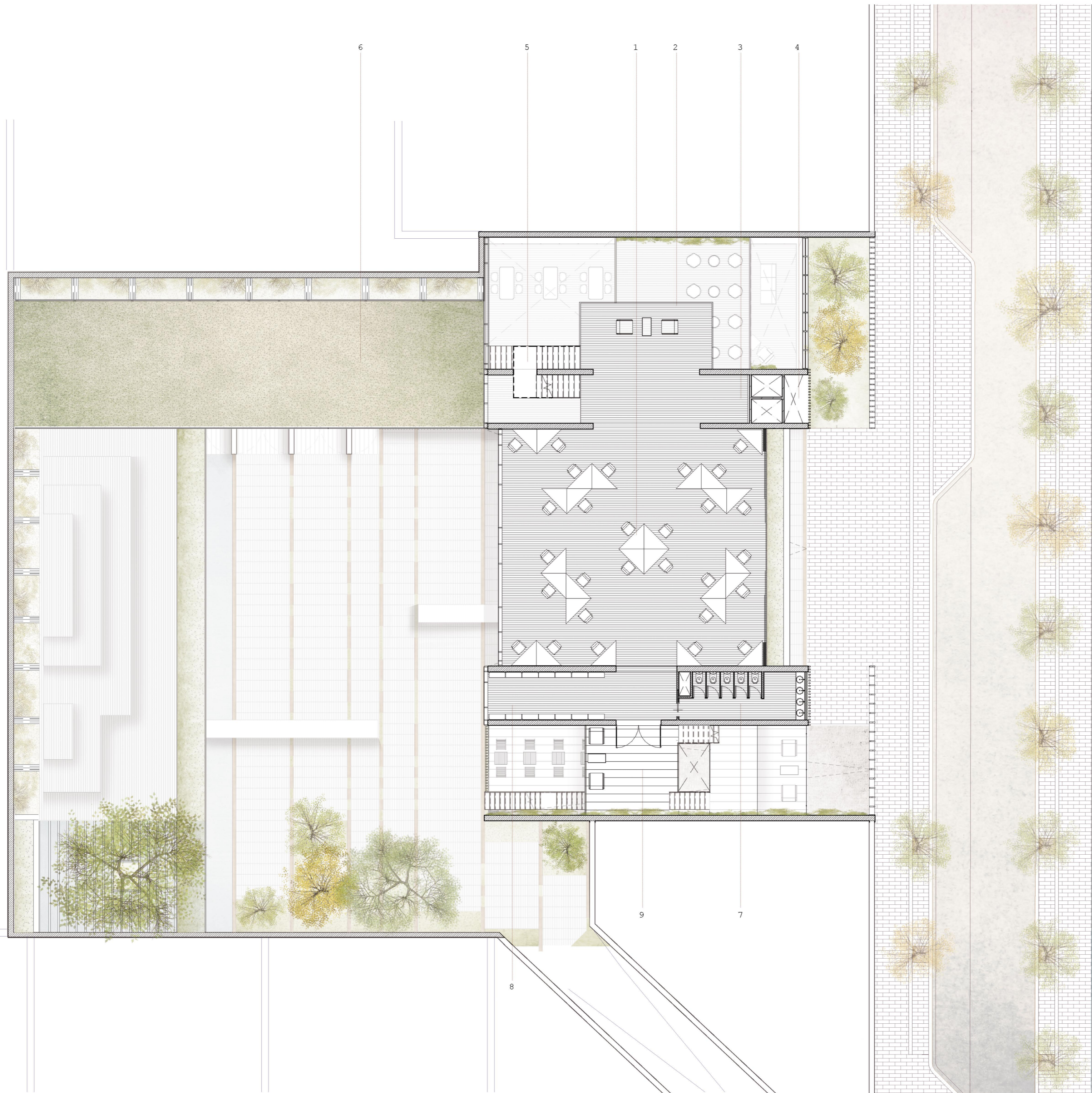
Leyenda

- 1. Acceso calle Cádiz
- 2. Jardines
- 3. Acceso peatones Parking
- 4. Acceso rodado Parking
- 5. Bajantes residuales y saneamiento
- 6. Rampa Acceso
- 7. Entrada
- 8. Recepción
- 9. Cafetería
- 10. Biblioteca
- 11. Zona de descanso
- 12. Zona de consulta
- 13. Acceso desde Parking
- 14. Ascensores
- 15. Conductos instalaciones acondicionamiento y luz
- 16. Cocina
- 17. Baños públicos
- 18. Zona Reprografía
- 19. Espacio de trabajo en grupo
- 20. Sistema con bombeo de agua



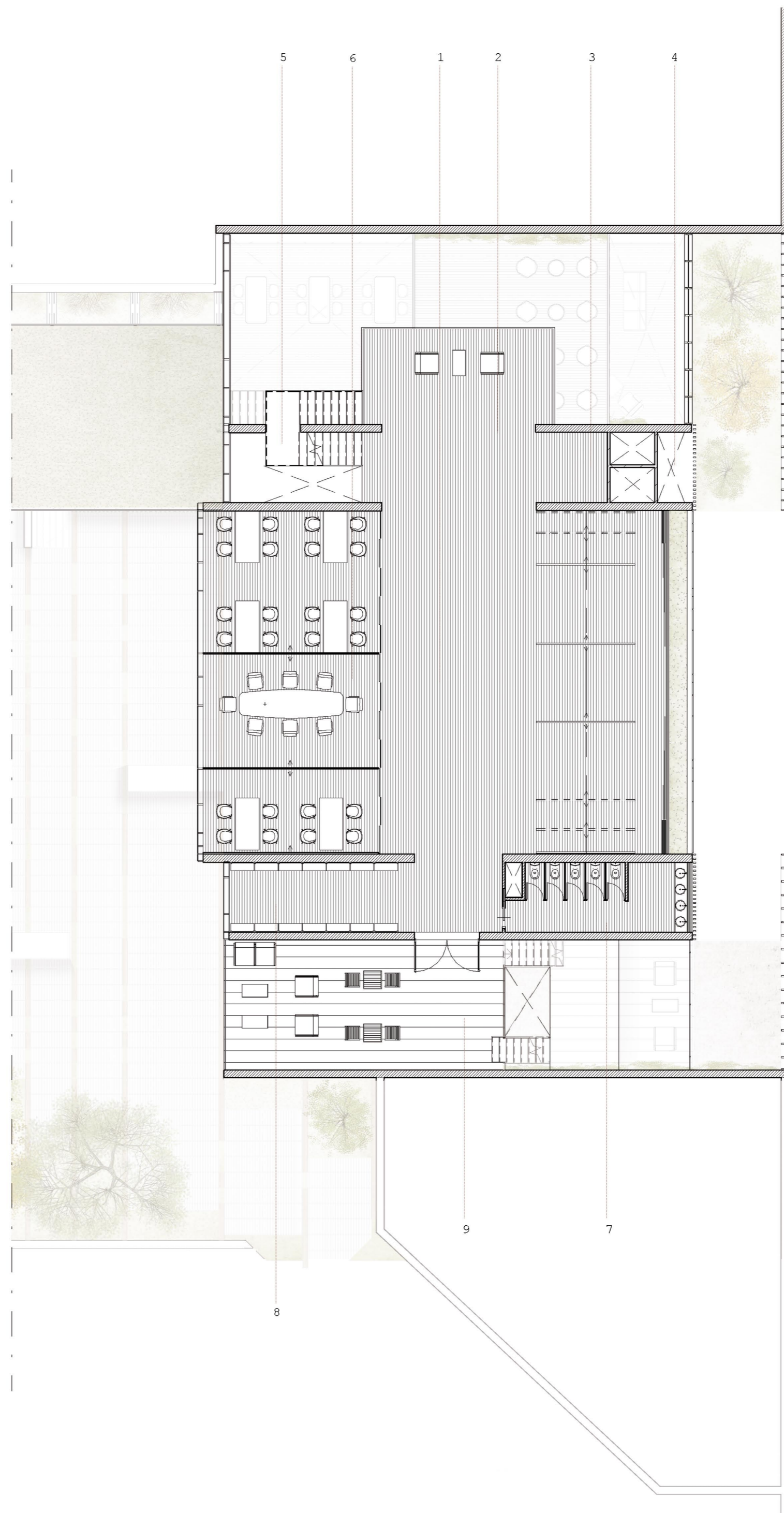
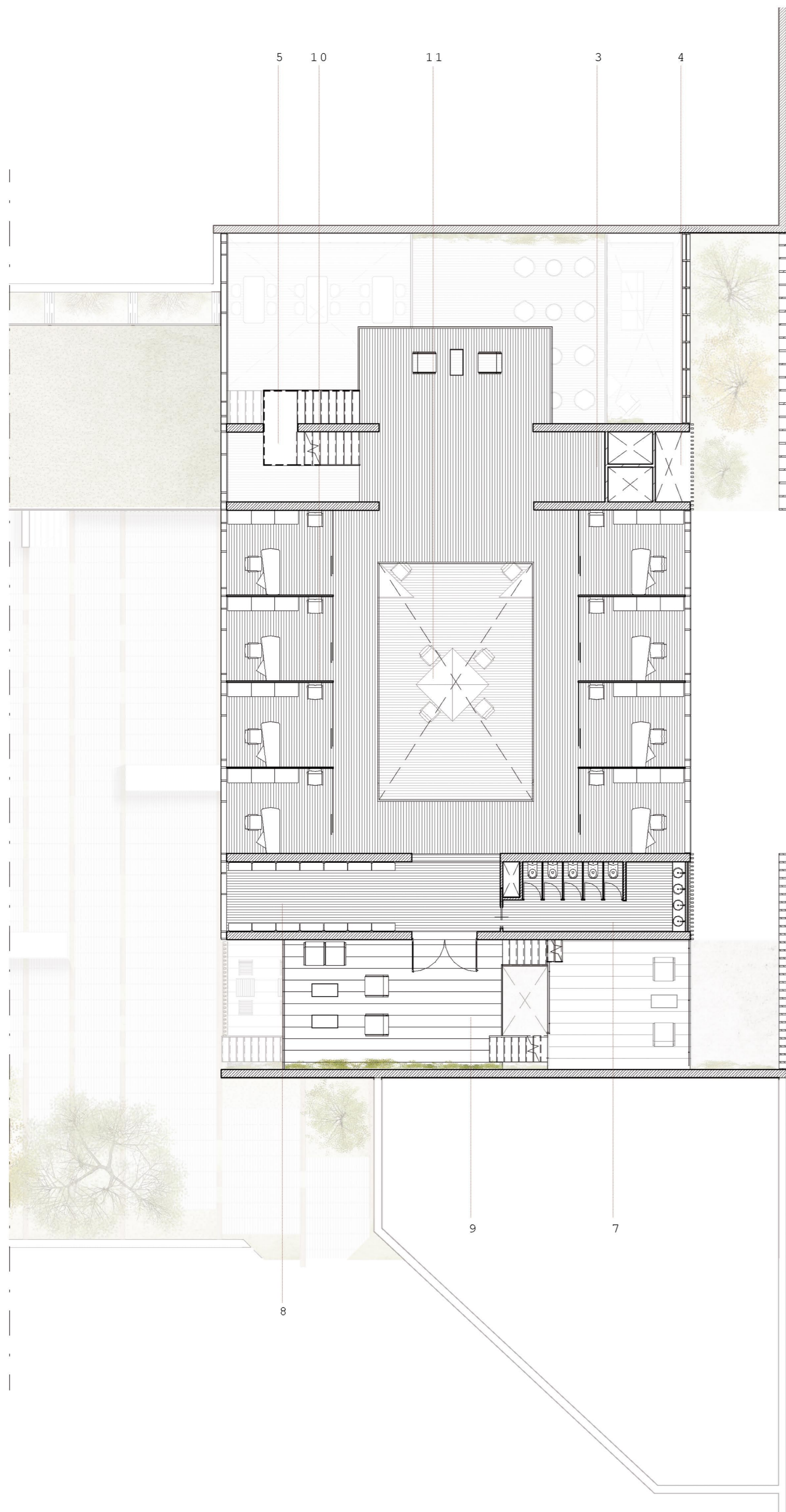
Leyenda

- 1. Zona de espera conferencias
- 2. Sala de conferencias
- 3. Ascensores
- 4. Conductos instalaciones
- 5. Nucleo vertical de escaleras
- 6. Sala de reuniones A
- 7. Baños
- 8. Sala de reuniones B
- 9. Zona exterior con grada
- 10. Almacenamiento conferencias
- 11. Sala conferenciantes
- 12. Terrazas exteriores



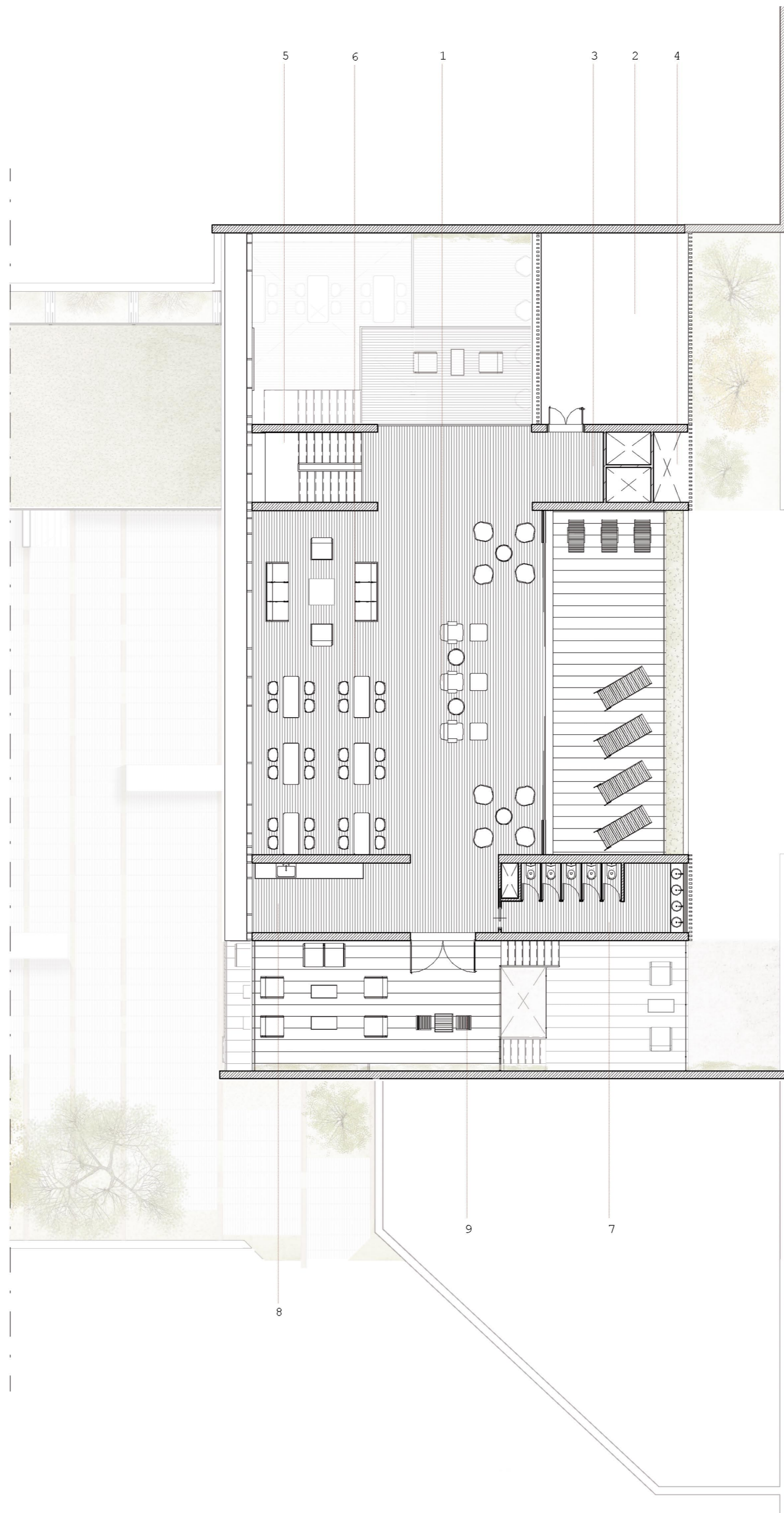
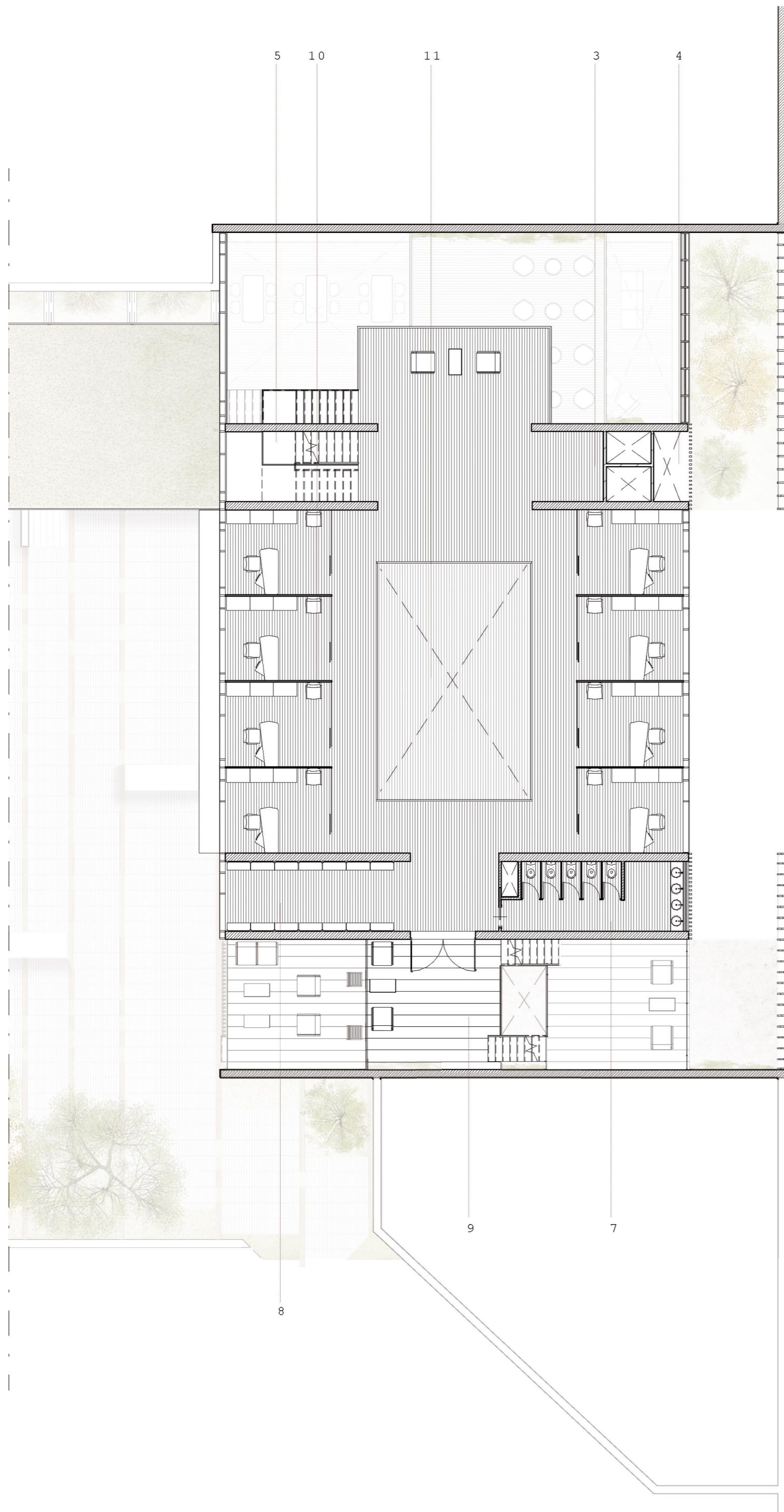
Leyenda

- 1. Oficina abierta
- 2. Espacio de relación
- 3. Ascensores
- 4. Conductos instalaciones
- 5. Nucleo vertical de escaleras
- 6. Cubierta vegetal
- 7. Baños
- 8. Archivo y almacenamiento
- 9. Terrazas exteriores



Leyenda

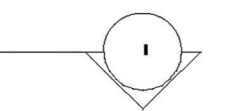
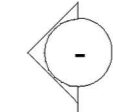
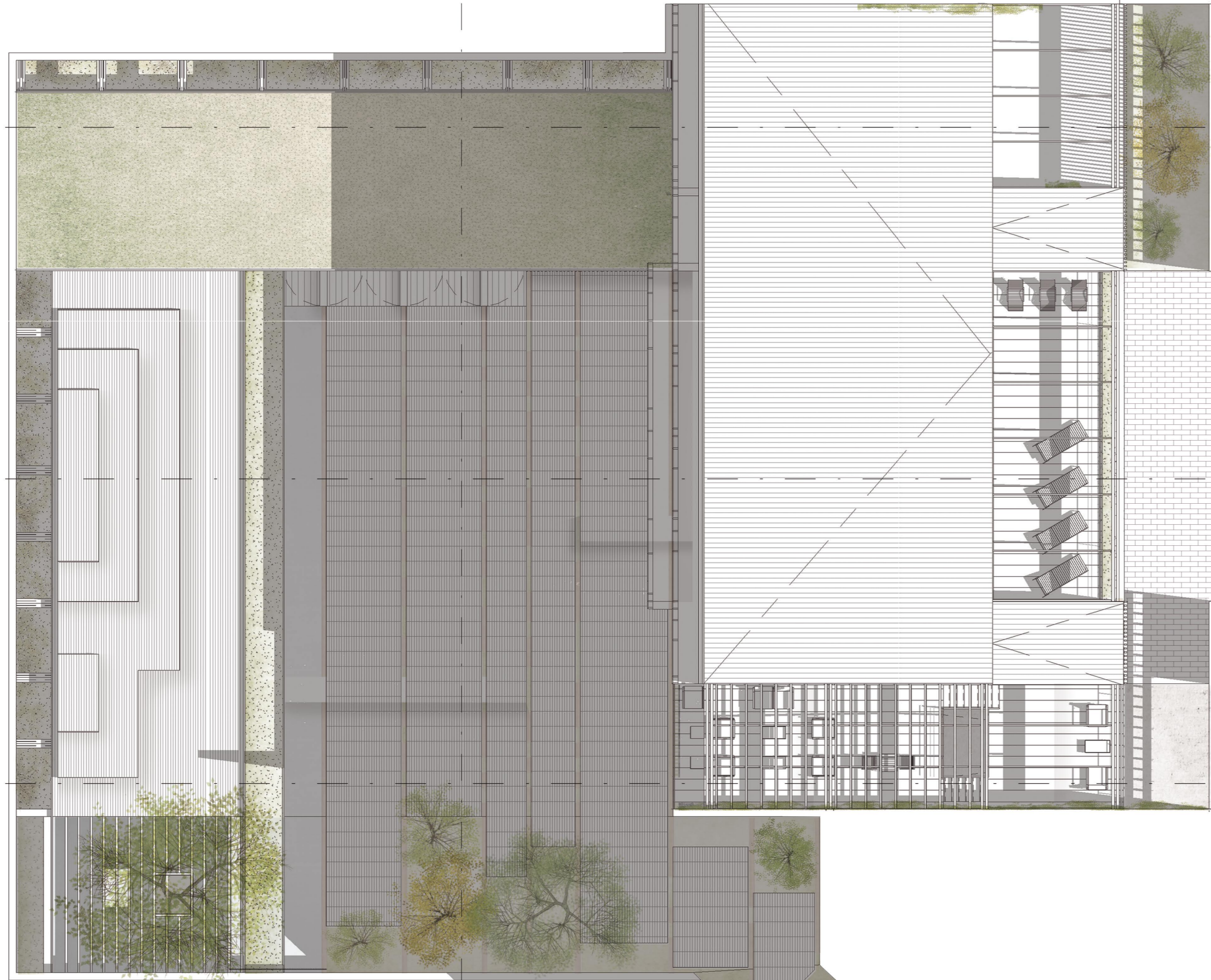
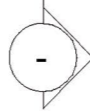
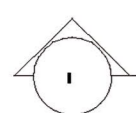
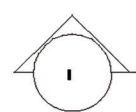
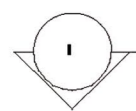
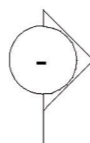
- 1. Espacio de exposiciones
- 2. Espacio de relación
- 3. Ascensores
- 4. Conductos instalaciones
- 5. Nucleo vertical de escaleras
- 6. Estudios y despachos móviles
- 7. Baños
- 8. Archivo y almacenamiento
- 9. Terrazas exteriores
- 10. Despachos individuales
- 11. Doble altura



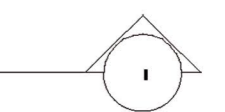
Leyenda

- 1. Zona de descanso
- 2. Zona aparatos acondicionamiento
- 3. Ascensores
- 4. Conductos instalaciones
- 5. Nucleo vertical de escaleras
- 6. Espacios de relación
- 7. Baños
- 8. Cocina
- 9. Terrazas exteriores
- 10. Despachos individuales
- 11. Doble altura

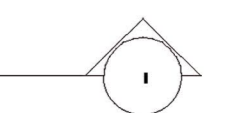
ALZADO
FACHADA
INTERIOR



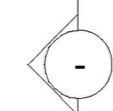
SECCIÓN
LONGITUDINAL 1



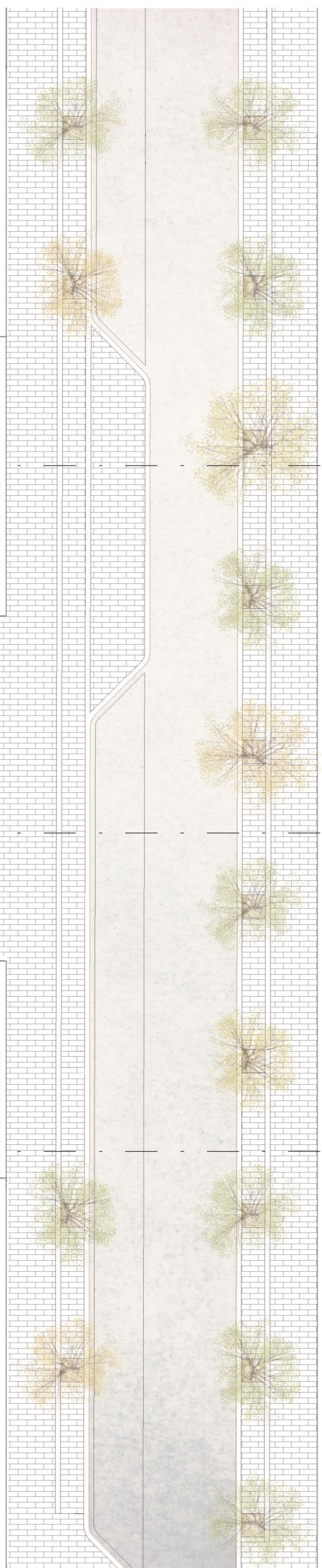
SECCIÓN
ISOMÉTRICA



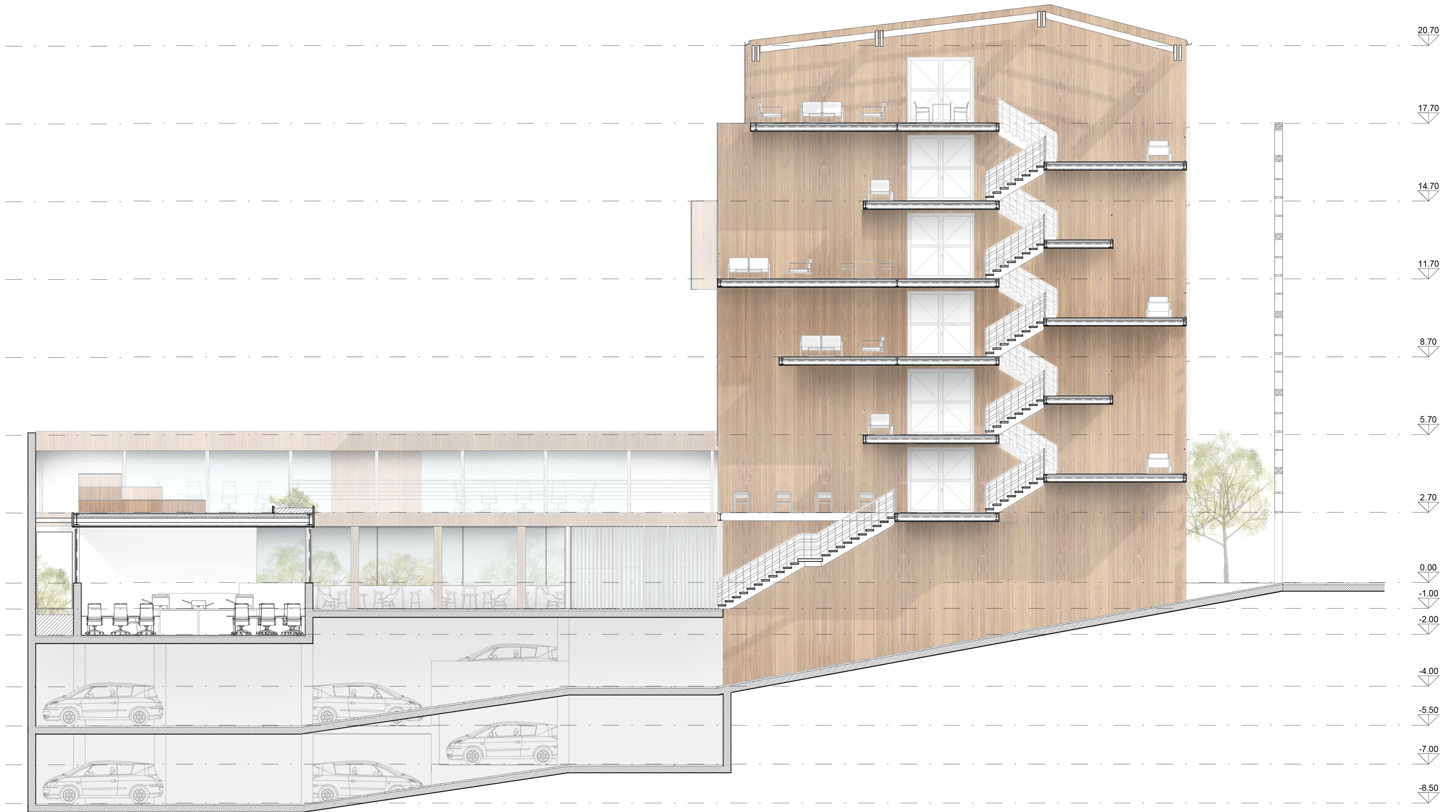
SECCIÓN
LONGITUDINAL 2



ALZADO
FACHADA
PRINCIPAL

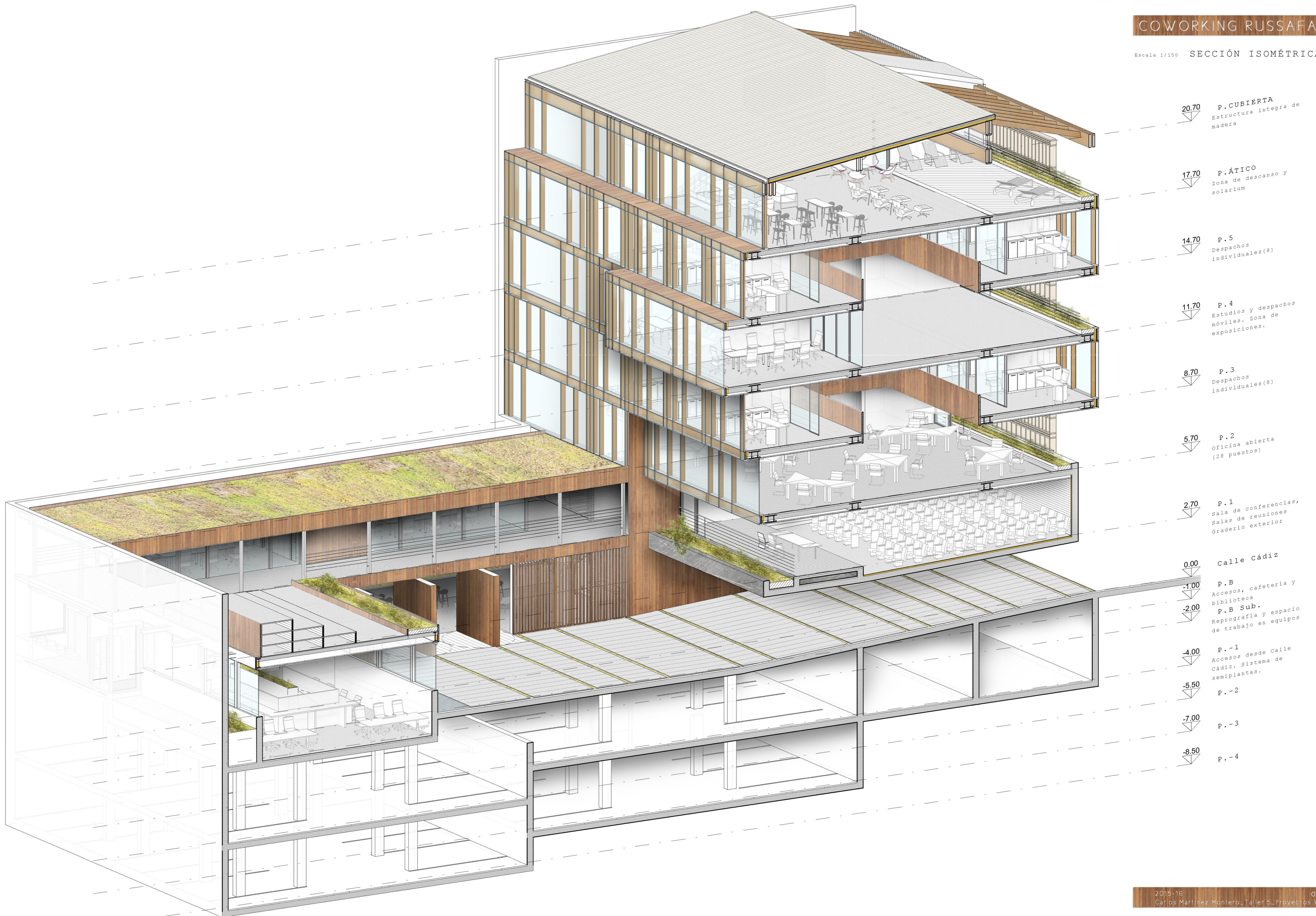


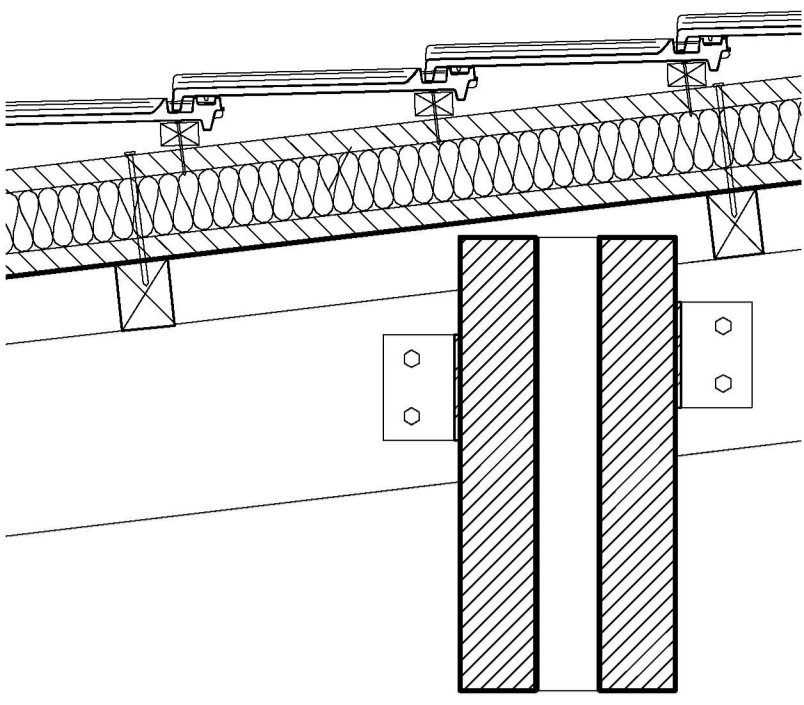




COWORKING RUSSAFA

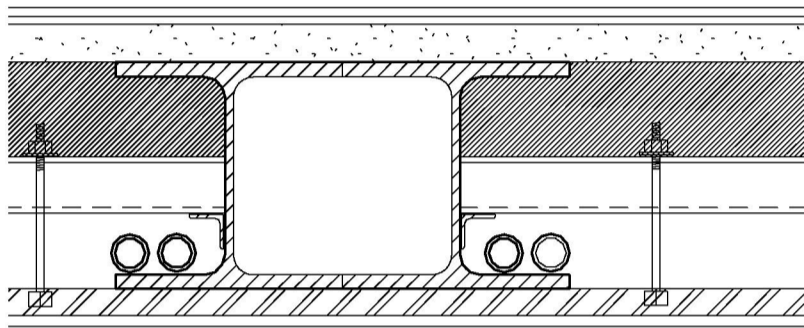
Escala 1/150 SECCIÓN ISOMÉTRICA





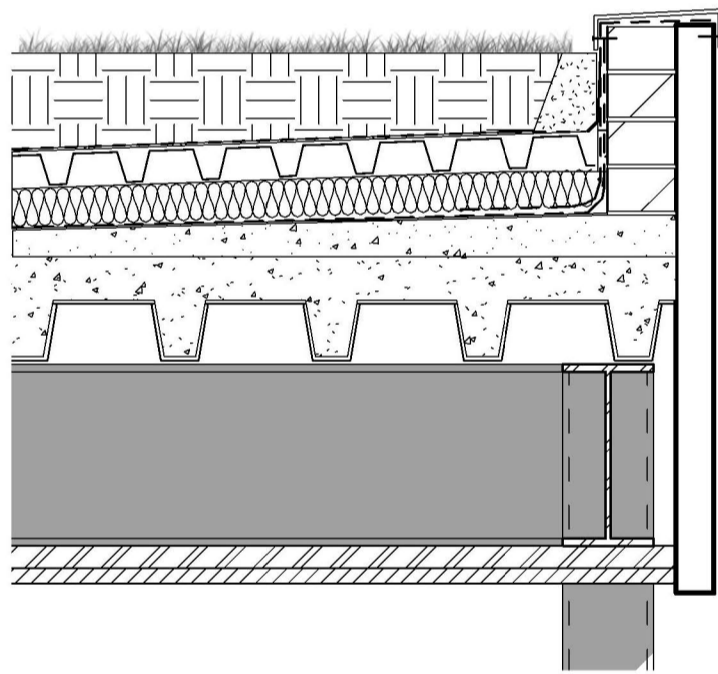
Cubierta Inclinada Escala 1/10

- Grosor aproximado 250mm
- Cubierta básica inclinada de teja plana sobre estructura de madera laminada.
- Panel sandwich de madera con aislamiento (30+80+30mm) sobre viguetas de madera laminada de 70x90mm,
- Estructura Vigas de madera laminada pareada (100x600mm) dispuesta en horizontal y vigas ML (50x300mm) inclinadas.
- Conexiones mediante perno hexagonal en L (102x102x8mm)



Forjado tipo Escala 1/10

- Grosor aproximado 280mm
- Forjado de chapa grecada colaborante con HA 25(200mm), mortero regularización (50mm), aislamiento/protección (10mm) y tarima flotante (12mm); sobre Viga HEB 300 pareada.
- Apoyos de la chapa sobre perfiles angulares L 45x45x4.5
- Falso techo continuo suspendido de placa de yeso laminado, estructura de acero galvanizado de 35mm y placa de yeso de 15mm



Cubierta ajardinada Escala 1/10

- Grosor aproximado 410mm
- Forjado de chapa grecada colaborante con HA 25(150mm) con mortero de pendiente(50mm), Filtro geotextil, lamina impermeable, aislamiento térmico (50mm), fieltro geotextil, lámina gofrada, lámina antirraíces y manto vegetal (150mm)
- Apoyo sobre Viga Ipe 240 y pilares UPE 120.
- Falso techo continuo suspendido de madera, estructura de acero galvanizado de 35mm y lámina de madera para exterior de 20mm

Leyenda Estructural

- Viga madera laminada 100x600mm pareada
- Viga madera laminada 50x300mm
- Viga HEB 300 pareada
- Viga IPE 240
- Viga pared de HA 25 13x3m
- Losa estructural HA 25 300mm
- Pilar UPE 120
- Viga HEB 180 pareada
- Viga IPE 400
- Pilar HEB 240
- Pilar HEB 180
- Viga madera laminada 89x356mm
- Pilar HA 25 350x400mm

