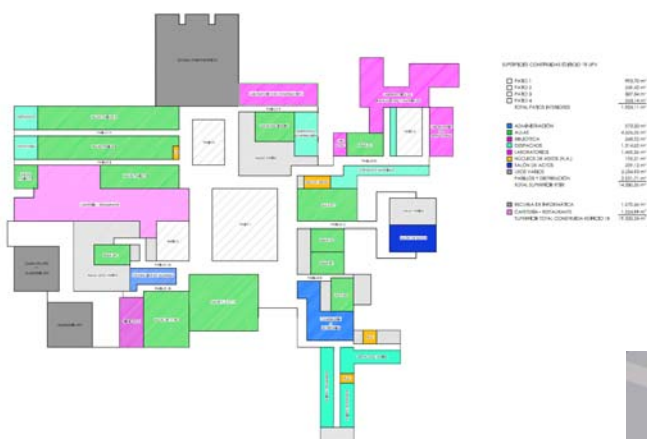


PROYECTO DE REFORMA INTEGRAL DE LA ESCUELA TÉCNICA SUPERIOR DE INGENIERÍA DE EDIFICACIÓN (UPV). ACTUACIONES ESPECÍFICAS EN EL ÁREA DOCENTE. AULARIOS

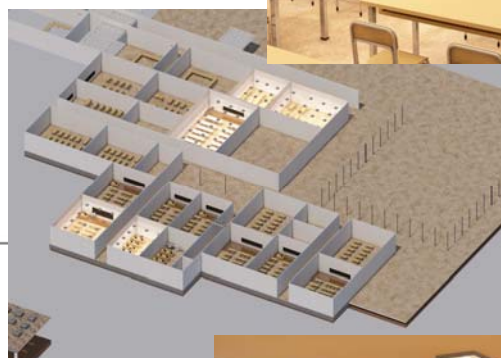
DATOS RESULTADOS OBTENIDOS DEL PROGRAMA DE NECESIDADES ESTUDIADO

DESCRIPCIÓN	Nº	CAPACIDAD PROYECTADA	COEFICIENTE OCUPACION MÍNIMO	SUP.	SUP. TOTAL	OBSERVACIONES
GRADO	12	40	1,5	60	720	3 grupos de mañana y uno de tarde, 4 cursos.
AULA 1.1	1	42	1,5	63	126,24	
AULA 1.2	1	42	1,5	63	139,36	
AULA 1.3	1	42	1,5	63	110,25	
AULA 2.1	1	40	1,5	60	101,08	
AULA 2.2	1	42	1,5	63	134,16	
AULA 2.3	1	42	1,5	63	131,14	
AULA 3.1	1	42	1,5	63	141,54	
AULA 3.2	1	40	1,5	60	123,76	
AULA 3.3	1	42	1,5	63	102,36	
AULA 4.1	1	42	1,5	63	141,55	
AULA 4.2	1	40	1,5	60	123,75	
AULA 4.3	1	40	1,5	60	100,49	
AULAS ESPECIALES	4	20	1,5	30	120	Aula Construcción I, II y III, IV y V, VI. 4 cursos.
AULA CONST I	1	20	1,5	30	154,91	
AULA CONST II Y III	1	20	1,5	30	188,99	
AULA CONST IV Y V	1	20	1,5	30	192,05	
AULA CONST VI	1	28	1,5	42	92,55	
EXPRESIÓN GRÁFICA	1	40	1,5	60	60	1 Aula Geometría proyectiva, Dibujo Técnico I y II, proyectos I y II.
EXPRESIÓN GRÁFICA	1	48	1,5	72	211,7	
MULTIMEDIA	1	20	1,5	30	30	1 Aula para el desarrollo de asignaturas con laboratorio informático.
MULTIMEDIA	1	22	1,5	33	87,64	
INFORMATICA	1	20	1,5	30	30	Aula informática de acceso libre.
INFORMATICA	1	20	1,5	30	101,69	
SEMINARIOS	2	10	1,5	15	30	2 aulas de acceso bajo petición.
SEMINARIO I	1	10	1,5	15	45,82	
SEMINARIO II	1	10	1,5	15	44,25	
TFG	1	50	1,5	75	75	Aula exclusiva acceso para desarrollo de los TFG por parte de los alumnos.
TFG	1	64	1,5	96	140,39	
MÁSTER	2	20	1,5	30	60	2 aulas para docencia de master.
MÁSTER	1	24	1,5	36	125,94	
MÁSTER	1	24	1,5	36	139,36	

SUPERFICIE PORMENORIZADA ESTADO ACTUAL



CONSTRUCCIÓN VIRTUAL. RENDERS



SUPERFICIE PORMENORIZADA PROPUESTA

