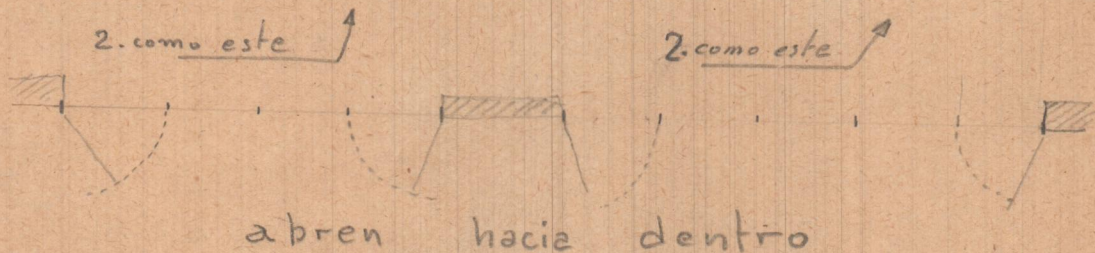
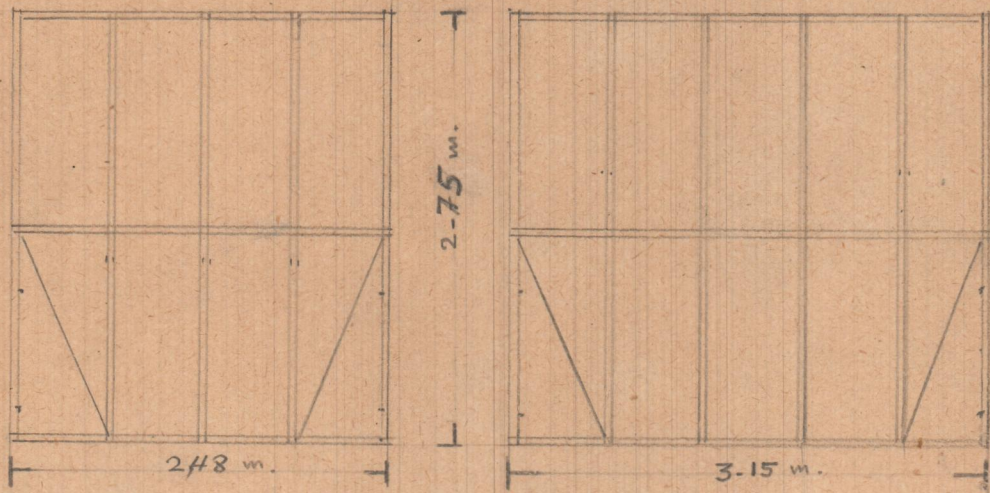


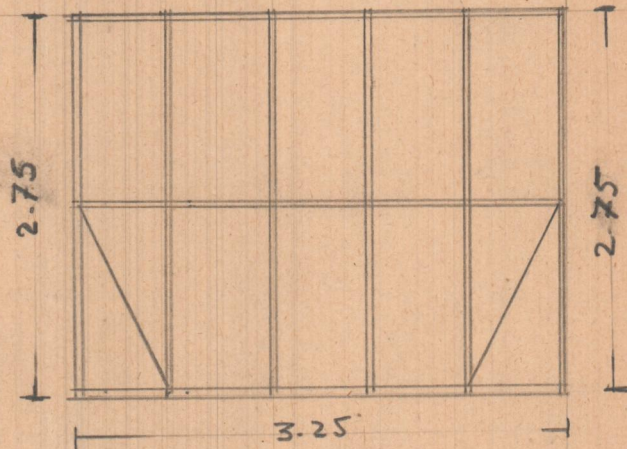
VENTANILES TERRAZA

"Practicables los cuadros marcados con la diagonal"



ventanas Terraza

②

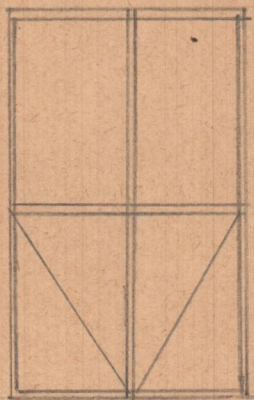


3 - como este



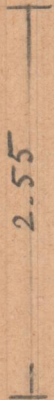
abren hacia dentro

VENTANALES LATERALES

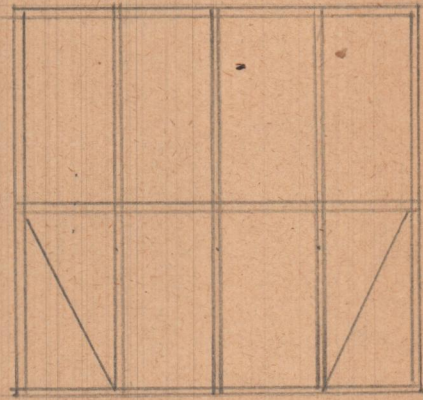


1.55

2. como este ↗



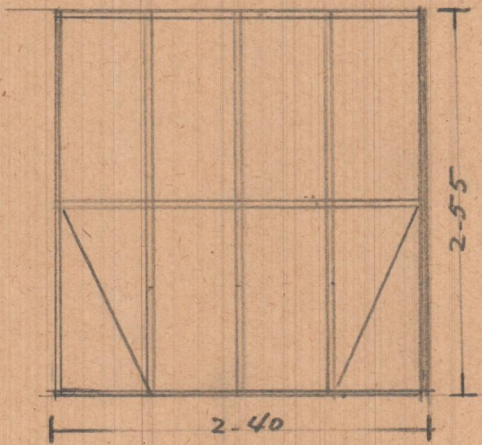
2.55



2.66

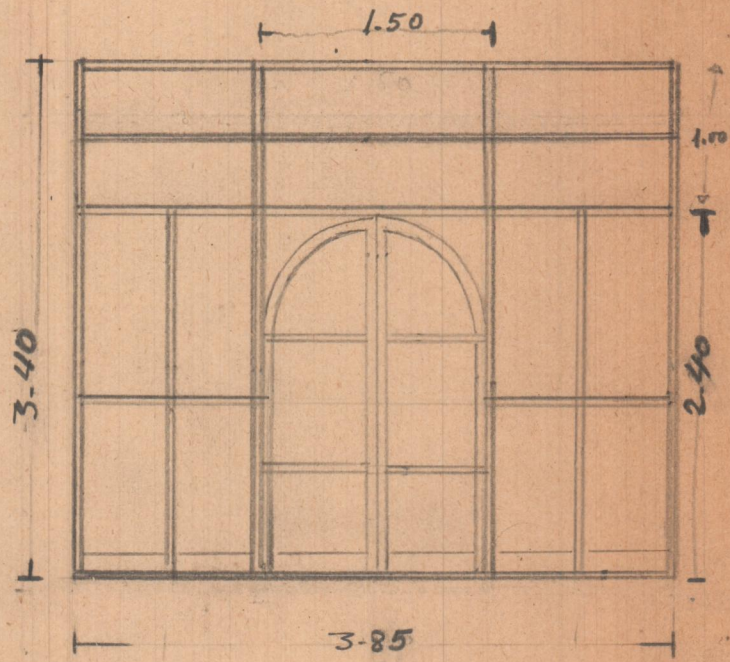
2. como este ↗

VENTANALES POSTERIORES



8-como este ↗

Puertas metálicas



2. como esta

2.90
 5.1
 3.45

Resumen

Ventanales	Terraza	2	2.48 x	2.75	13.64 m ² ✓
»	»	2	3.15 x	2.75	17.32 .. ✓
»	»	3	3.25 x	2.75	26.81 .. ✓
»	Laterales	2	1.55 x	2.55	7.90 .. ✓
»	»	2	2.66 x	2.55	13.57 .. ✓
»	Posteriores	8	2.40 x	2.55	48.96 .. ✓
Puertas		2	3.85 x	3.40	26.18 .. ✓
<u>Total</u>					<u>154.38 m²/-</u>

Nota: Solo seran practicable los huecos marcados con la diagonal en las ventanas. Abriran las hojas practicable de las ventanas siempre hacia dentro.