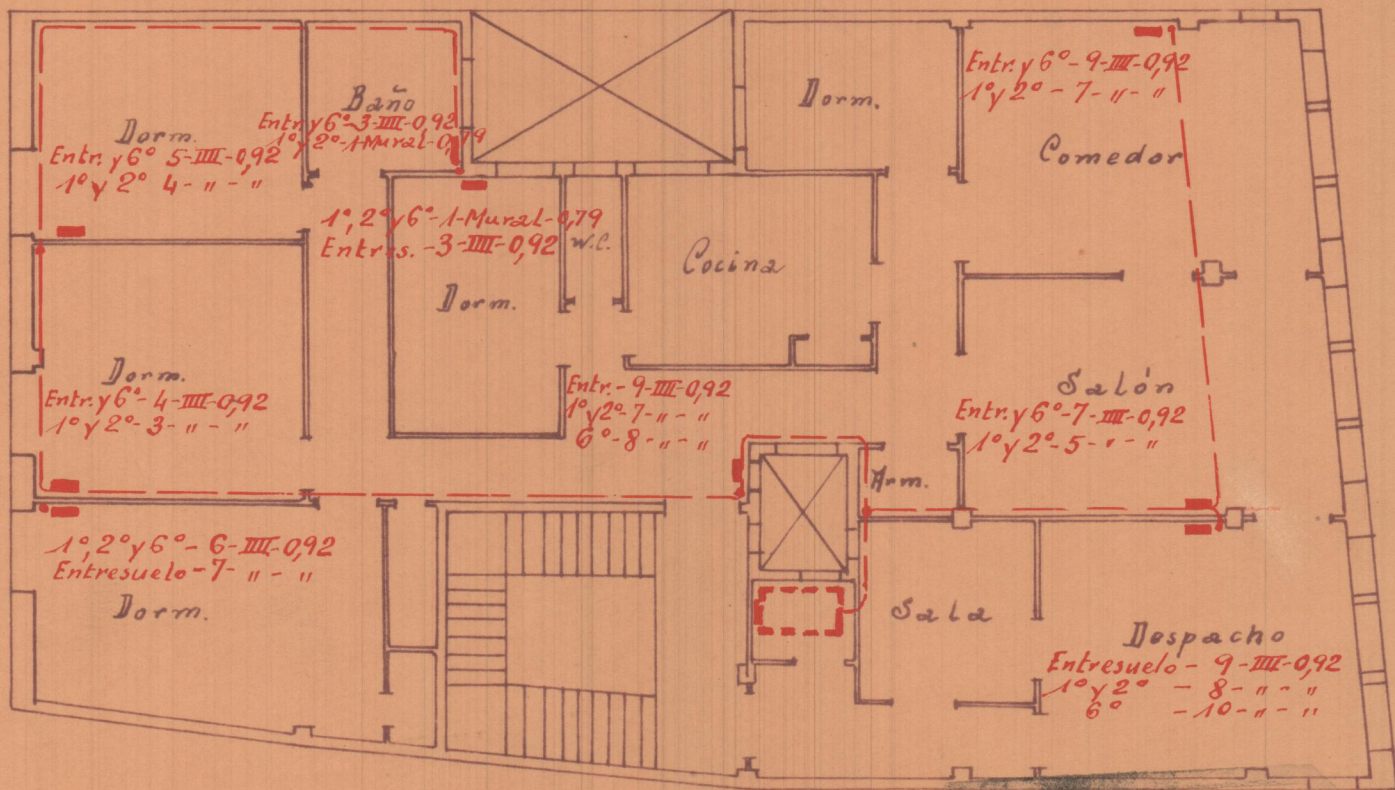


# PROYECTO 1146

# escala 1:100



PLANTA DE LOS PISOS 1° y 2° 6° y Entl.

Construcciones

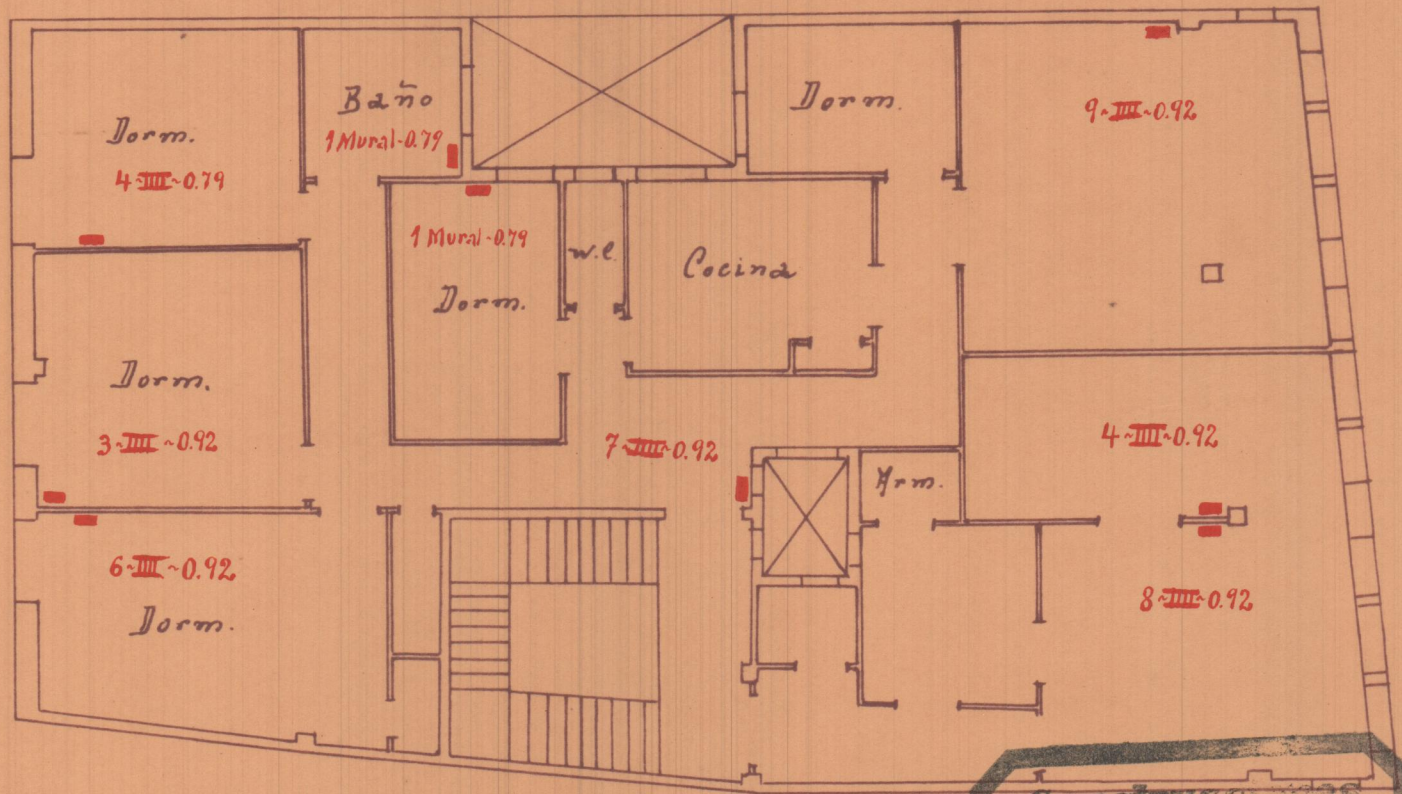
Gaspar

CALEFACCION

BARCELONA

# PROYECTO 1146

Escala 1:100

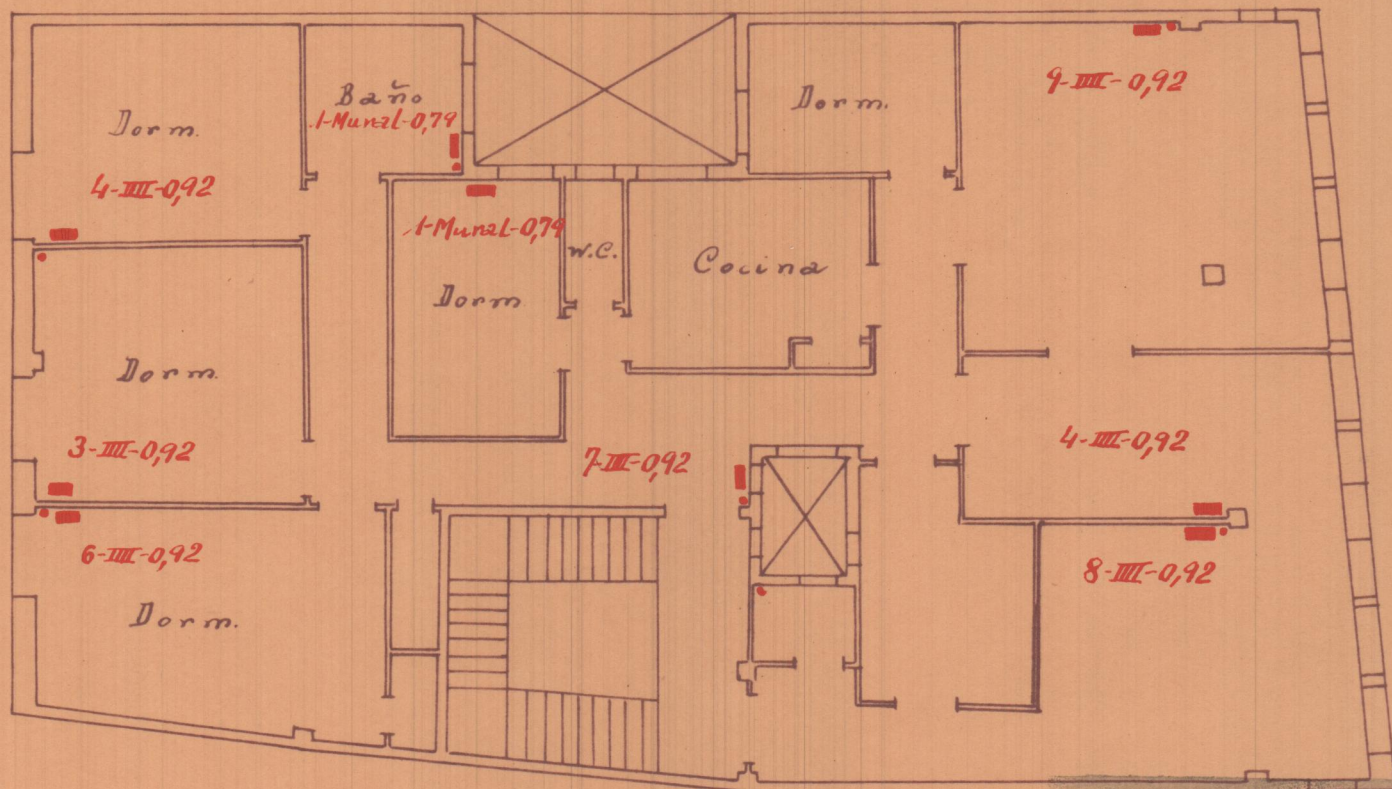


PLANTA DEL PISO 3°

Construcciones  
Gaspar  
CALEFACCION  
BARCELONA

# PROYECTO 1146

Escala 1:100

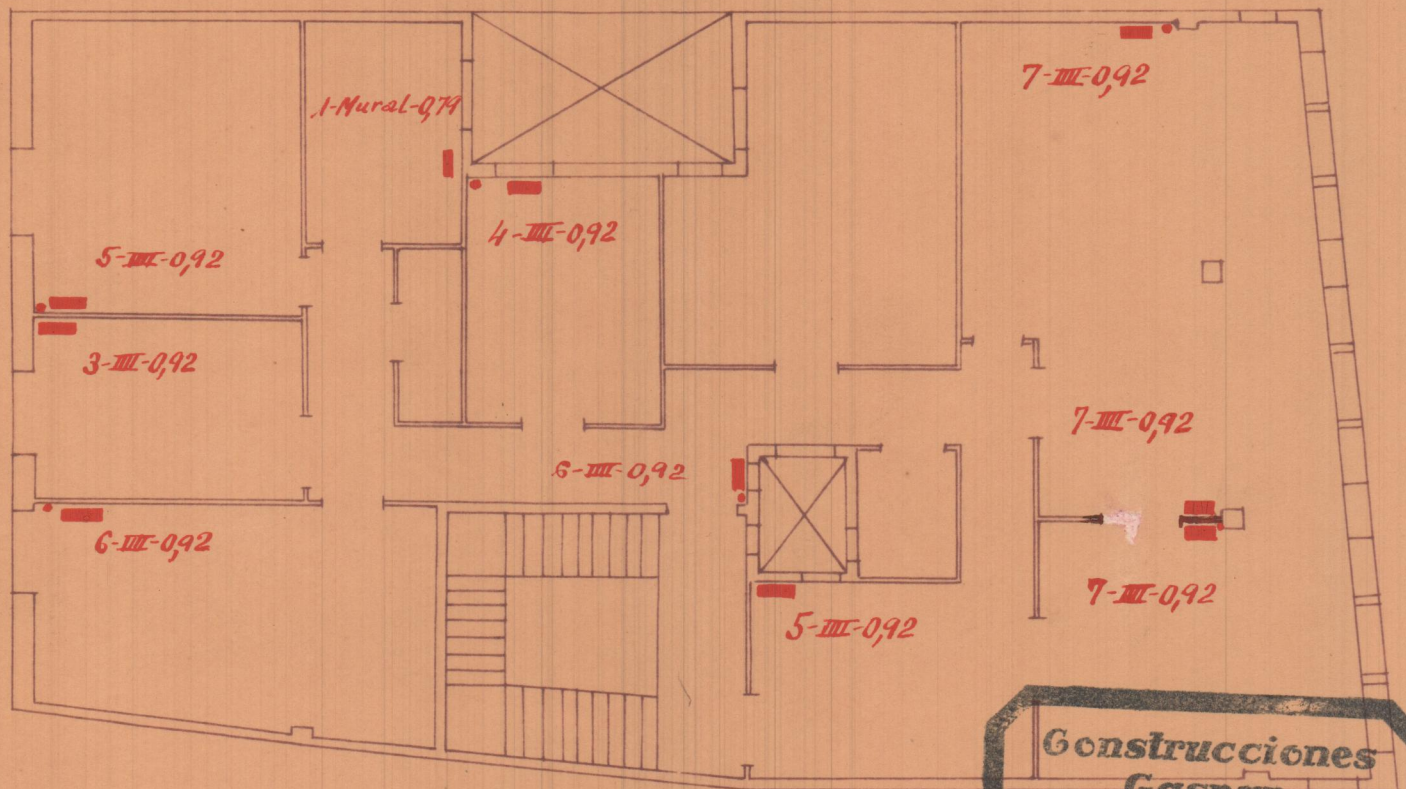


PLANTA DEL 4.º PISO

Construcciones  
Gaspar  
CALEFACCION  
BARCELONA

# PROYECTO 1146

*JF* escala 1:100

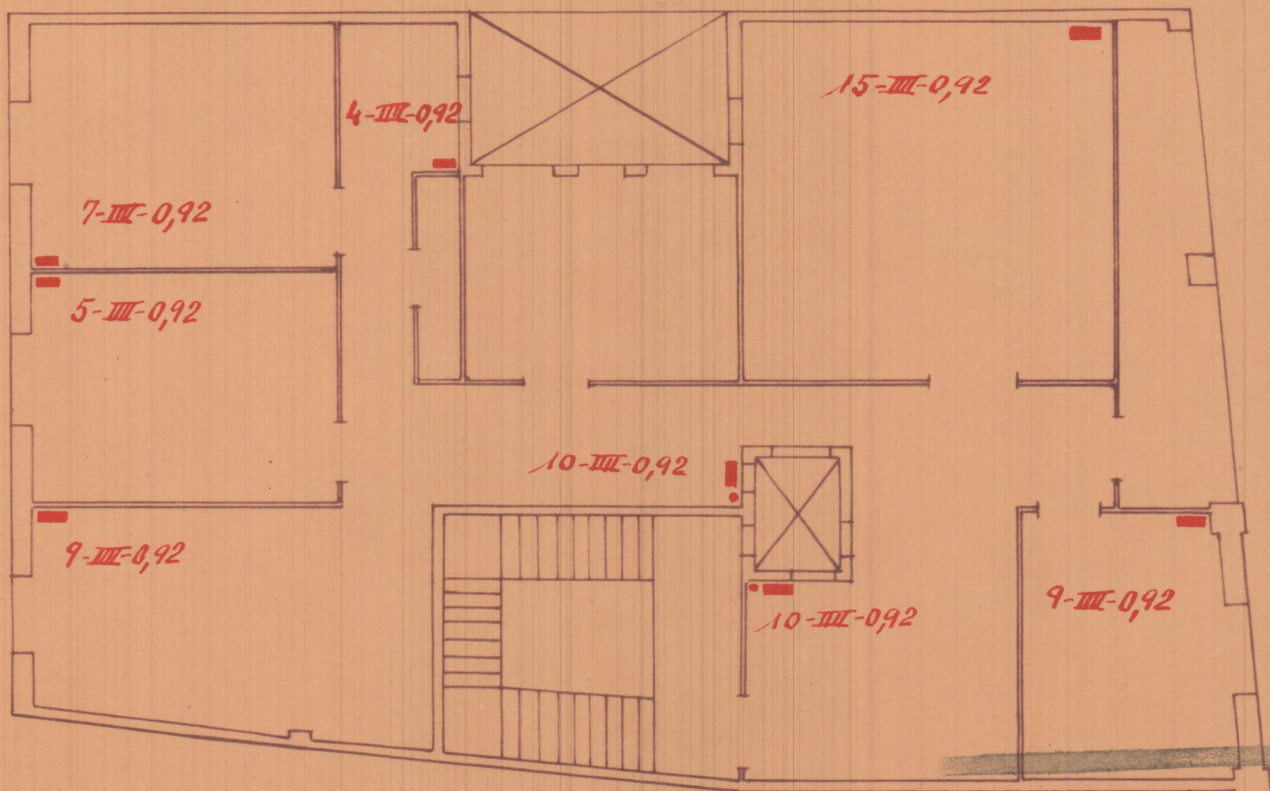


PLANTA DEL 5° PISO

**Construcciones  
Gaspar  
CALEFACCION  
BARCELONA**

# PROYECTO 1146

Escala 1:100



PLANTA DE ÁTICO

Construcciones  
Gaspar  
CALEFACCION  
BARCELONA

# Construcciones Gaspar

Presupuesto N.º 1146 - 3 Diciembre 1931

## Instalación de Calefacción Central

POR AGUA CALIENTE, circulación ACELERADA POR BOMBA, para la casa del Sr. CERVERA, situada en Valencia.

Garantimos la temperatura de 18 grados centígrados en los aposentos que tengan radiador o grupo calorífico, considerando al exterior una mínima de 0 grados.

La instalación constará de:

- A) CALDERA. Una caldera de hierro fundido, para agua caliente, tipo ROCA, serie "GAMMA" de 9 m<sup>2</sup>, de superficie de calefacción catalogada para una producción de 72.000-108.000 calorías-hora.
- A" GRUPO MOTOR BOMBA. Un grupo motor bomba directamente acoplado, para un caudal de 75 litros minuto a 3 m. de presión.
- B) ACCESORIOS DE CALDERA. Regulador automático de tiraje, termómetro, hidrómetro indicador altura del agua, grifo de carga-descarga y juego útiles de hogar.
- C) RADIADORES. 177.75 metros cuadrados de superficie útil de radiación 72 grupos de radiadores constituidos por elementos del modelo liso o adornado cuyos grabados se acompañan; cada grupo de radiación tendrá el número de elementos que le corresponda según el volumen del local y las superficies de enfriamiento emplazándose aproximadamente en los puntos indicados en el plano, formados por 385 elementos cuádruples de 0.92 y 10 elementos murales de 0.79 m. altura, tipo "CLASSIC" y 125.55 m<sup>2</sup>.
- D) GRIFOS. 72 grifos de doble regulación, en bronce, correspondientes a los grupos de radiación.
- E) TUBERIAS. 670 metros de tuberías de distribución desde 1 1/2 a 3/8 de diámetro y 52.20 m<sup>2</sup> aproximadamente.
- F) ACCESORIOS. Los accesorios correspondientes a las tuberías.
- G) PIEZAS SOLDADAS. Las piezas de unión soldadas a la autógena.
- H) DEPOSITO DE EXPANSION. El depósito de expansión para contener el aumento de volumen del agua de la instalación cuando funcione, con su correspondiente grifo flotador para su alimentación automática.
- I) En este presupuesto van comprendidos:  
Los jornales de montaje, gastos de dirección, viajes y dietas de nuestros operarios y los transportes del material y herramientas.  
PRECIO: PESETAS TRECE MIL OCHOCIENTAS (Ptas. 13.800'--).

# **Construcciones Gaspar**

---

## CONDICIONES GENERALES

Son de cuenta del Sr. Cervera

Los trabajos de albañilería y pintura; chimenea de tiraje; el combustible para las pruebas

Condiciones de pago: A convenir

- 40 % al empezar el montaje de la instalación.
- 40 % al terminar el montaje de la instalación.
- 10 % al verificar las pruebas de funcionamiento.
- 10 % al verificar las pruebas de temperatura.

Garantía:

Además del buen funcionamiento y temperaturas fijadas, cuyas pruebas hacemos a la entrega, garantimos nuestras instalaciones durante el plazo de dos años contra todo defecto de construcción de los materiales empleados, declinando toda responsabilidad por daños directos o indirectos.

Para la medición de las temperaturas, regirán las condiciones de la "Chambre Syndicale du Chauffage" de Paris.