

Sala Multiusos

Contacto:
N° de encargo:
Empresa:
N° de cliente:

Fecha: 07.07.2016
Proyecto elaborado por: Jonathan Marco Gimeno



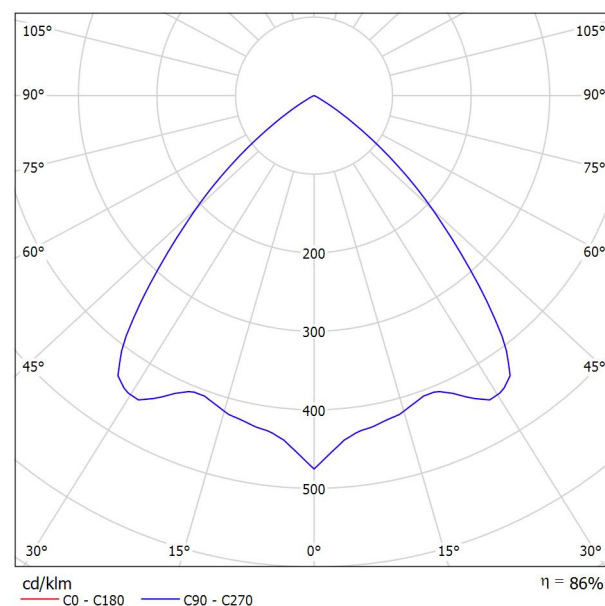
Índice

Sala Multiusos

Portada del proyecto	1
Índice	2
Philips 4ME450 P-WB 1xHPI-P250W-BU-P SGR +9ME100 R D450	
Hoja de datos de luminarias	3
SALA MULTIUSOS	
Resumen	4
Lista de luminarias	5
Resultados luminotécnicos	6
Superficies del local	
Plano útil	
Isolíneas (E)	7
Gama de grises (E)	8
Gráfico de valores (E)	9

Philips 4ME450 P-WB 1xHPI-P250W-BU-P SGR +9ME100 R D450 / Hoja de datos de luminarias

Emisión de luz 1:

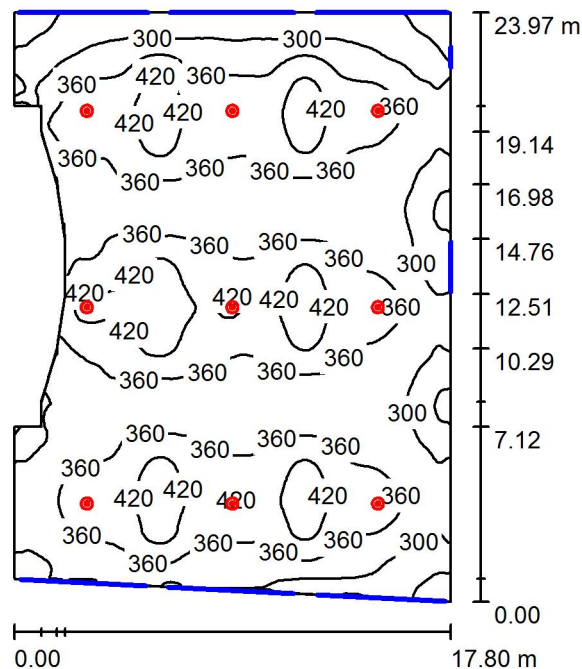


Clasificación luminarias según CIE: 100
 Código CIE Flux: 75 99 100 100 86

Emisión de luz 1:

Valoración de deslumbramiento según UGR												
ρ Techo	70	70	50	50	30	70	70	50	50	30		
ρ Paredes	50	30	50	30	30	50	30	50	30	30		
ρ Suelo	20	20	20	20	20	20	20	20	20	20		
Tamaño del local	Mirado en perpendicular al eje de lámpara					Mirado longitudinalmente al eje de lámpara						
X	Y											
2H	2H	22.5	23.4	22.7	23.6	23.8	22.5	23.4	22.7	23.6	23.8	
	3H	22.3	23.1	22.6	23.4	23.6	22.3	23.1	22.6	23.4	23.6	
	4H	22.2	23.0	22.6	23.3	23.5	22.2	23.0	22.6	23.3	23.5	
	6H	22.2	22.9	22.5	23.2	23.5	22.2	22.9	22.5	23.2	23.5	
	8H	22.1	22.8	22.5	23.1	23.4	22.1	22.8	22.5	23.1	23.4	
	12H	22.1	22.7	22.5	23.0	23.4	22.1	22.7	22.5	23.0	23.4	
4H	2H	22.3	23.1	22.6	23.3	23.6	22.3	23.1	22.6	23.3	23.6	
	3H	22.2	22.8	22.5	23.1	23.4	22.2	22.8	22.5	23.1	23.4	
	4H	22.1	22.6	22.5	23.0	23.3	22.1	22.6	22.5	23.0	23.3	
	6H	22.0	22.5	22.4	22.8	23.2	22.0	22.5	22.4	22.8	23.2	
	8H	22.0	22.4	22.4	22.8	23.2	22.0	22.4	22.4	22.8	23.2	
	12H	21.9	22.3	22.4	22.7	23.1	21.9	22.3	22.4	22.7	23.1	
8H	4H	22.0	22.4	22.4	22.8	23.2	22.0	22.4	22.4	22.8	23.2	
	6H	21.9	22.2	22.3	22.7	23.1	21.9	22.2	22.3	22.7	23.1	
	8H	21.8	22.1	22.3	22.6	23.1	21.8	22.1	22.3	22.6	23.1	
	12H	21.8	22.0	22.3	22.5	23.0	21.8	22.0	22.3	22.5	23.0	
	4H	21.9	22.3	22.4	22.7	23.1	21.9	22.3	22.4	22.7	23.1	
	6H	21.8	22.1	22.3	22.6	23.1	21.8	22.1	22.3	22.6	23.1	
12H	8H	21.8	22.0	22.3	22.5	23.0	21.8	22.0	22.3	22.5	23.0	
	12H	21.8	22.0	22.3	22.5	23.0	21.8	22.0	22.3	22.5	23.0	
Variación de la posición del espectador para separaciones S entre luminarias												
S = 1.0H		+1.6	/	-4.9			+1.6	/	-4.9			
S = 1.5H		+3.6	/	-16.4			+3.6	/	-16.4			
S = 2.0H		+5.6	/	-23.1			+5.6	/	-23.1			
Tabla estándar		BK00					BK00					
Sumando de corrección		3.3					3.3					
Índice de deslumbramiento corregido en relación a 2550lm Flujo luminoso total												

SALA MULTIUSOS / Resumen



Altura del local: 7.000 m, Altura de montaje: 6.700 m, Factor mantenimiento: 0.67

Valores en Lux, Escala 1:308

Superficie	ρ [%]	E_m [lx]	E_{min} [lx]	E_{max} [lx]	E_{min} / E_m
Plano útil	/	353	183	469	0.519
Suelo	20	343	206	411	0.602
Techo	70	82	63	111	0.764
Paredes (14)	82	127	56	1708	/

Plano útil:

Altura: 0.850 m
Trama: 128 x 128 Puntos
Zona marginal: 0.000 m

Lista de piezas - Luminarias

Nº	Pieza	Designación (Factor de corrección)	Φ (Luminaria) [lm]	Φ (Lámparas) [lm]	P [W]
1	9	Philips 4ME450 P-WB 1xHPI-P250W-BU-P SGR +9ME100 R D450 (1.000)	21930	25500	326.0
Total:			197370	229500	2934.0

Valor de eficiencia energética: $7.39 \text{ W/m}^2 = 2.09 \text{ W/m}^2/100 \text{ lx}$ (Base: 396.84 m^2)

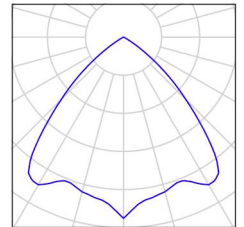


UPV ALCOY

Proyecto elaborado por Jonathan Marco Gimeno
Teléfono
Fax
e-Mail

SALA MULTIUSOS / Lista de luminarias

9 Pieza Philips 4ME450 P-WB 1xHPI-P250W-BU-P SGR
+9ME100 R D450
N° de artículo:
Flujo luminoso (Luminaria): 21930 lm
Flujo luminoso (Lámparas): 25500 lm
Potencia de las luminarias: 326.0 W
Clasificación luminarias según CIE: 100
Código CIE Flux: 75 99 100 100 86
Lámpara: 1 x HPI-P250W-BU-P/743 (Factor de
corrección 1.000).





UPV ALCOY

Proyecto elaborado por Jonathan Marco Gimeno
Teléfono
Fax
e-Mail

SALA MULTIUSOS / Resultados luminotécnicos

Flujo luminoso total: 197370 lm
Potencia total: 2934.0 W
Factor mantenimiento: 0.67
Zona marginal: 0.000 m

Superficie	Intensidades lumínicas medias [lx]			Grado de reflexión [%]	Densidad lumínica media [cd/m²]
	directo	indirecto	total		
Plano útil	274	79	353	/	/
Suelo	258	84	343	20	22
Techo	0.00	82	82	70	18
Pared 1	48	78	126	82	33
Pared 2	46	74	120	82	31
Pared 3	36	76	112	82	29
Pared 4	41	70	111	82	29
Pared 5	0.00	84	84	82	22
Pared 6	147	70	217	82	57
Pared 7	90	74	163	82	43
Pared 8	23	75	98	82	26
Pared 9	101	75	176	82	46
Pared 10	211	78	289	82	75
Pared 11	28	76	104	82	27
Pared 12	28	71	99	82	26
Pared 13	33	86	119	82	31
Pared 14	53	79	132	82	34

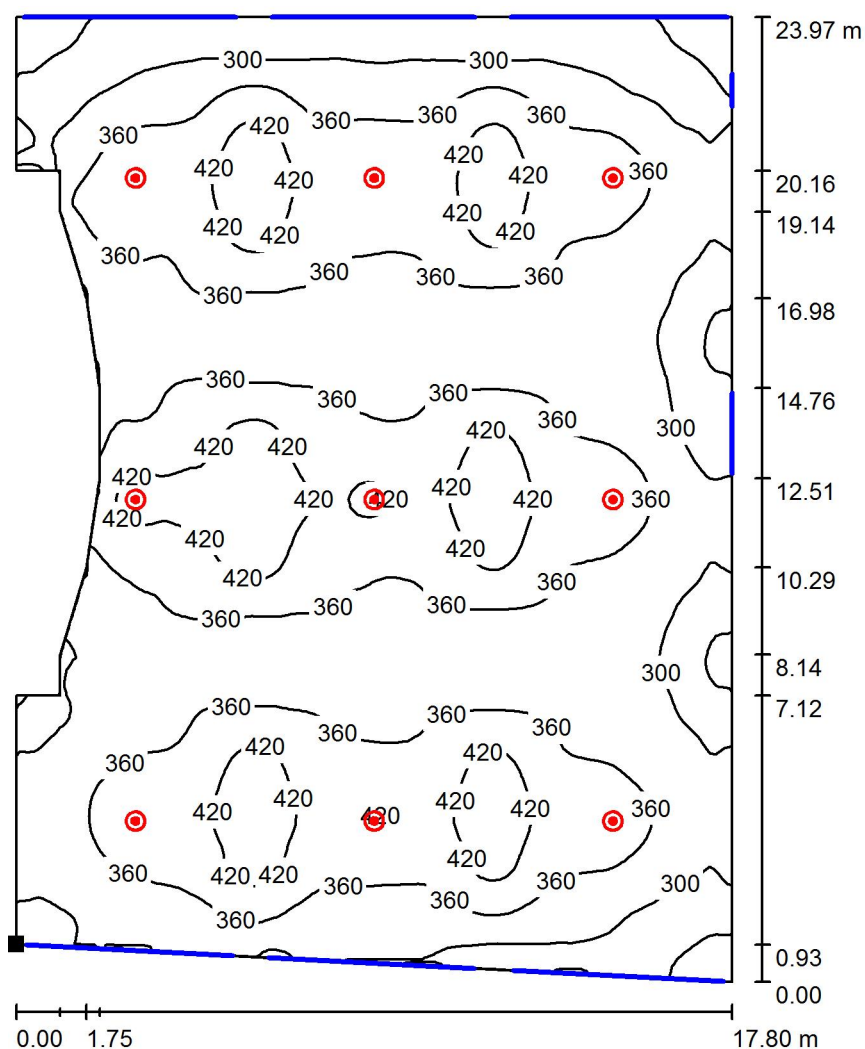
Simetrías en el plano útil

E_{\min} / E_{\max} : 0.519 (1:2)

E_{\min} / E_{\max} : 0.390 (1:3)

Valor de eficiencia energética: $7.39 \text{ W/m}^2 = 2.09 \text{ W/m}^2/100 \text{ lx}$ (Base: 396.84 m^2)

SALA MULTIUSOS / Plano útil / Isolíneas (E)

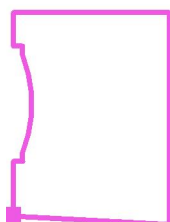


Valores en Lux, Escala 1 : 188

Situación de la superficie en el local:

Punto marcado:

(10.278 m, -12.916 m, 0.850 m)



Trama: 128 x 128 Puntos

 E_m [lx]
 353

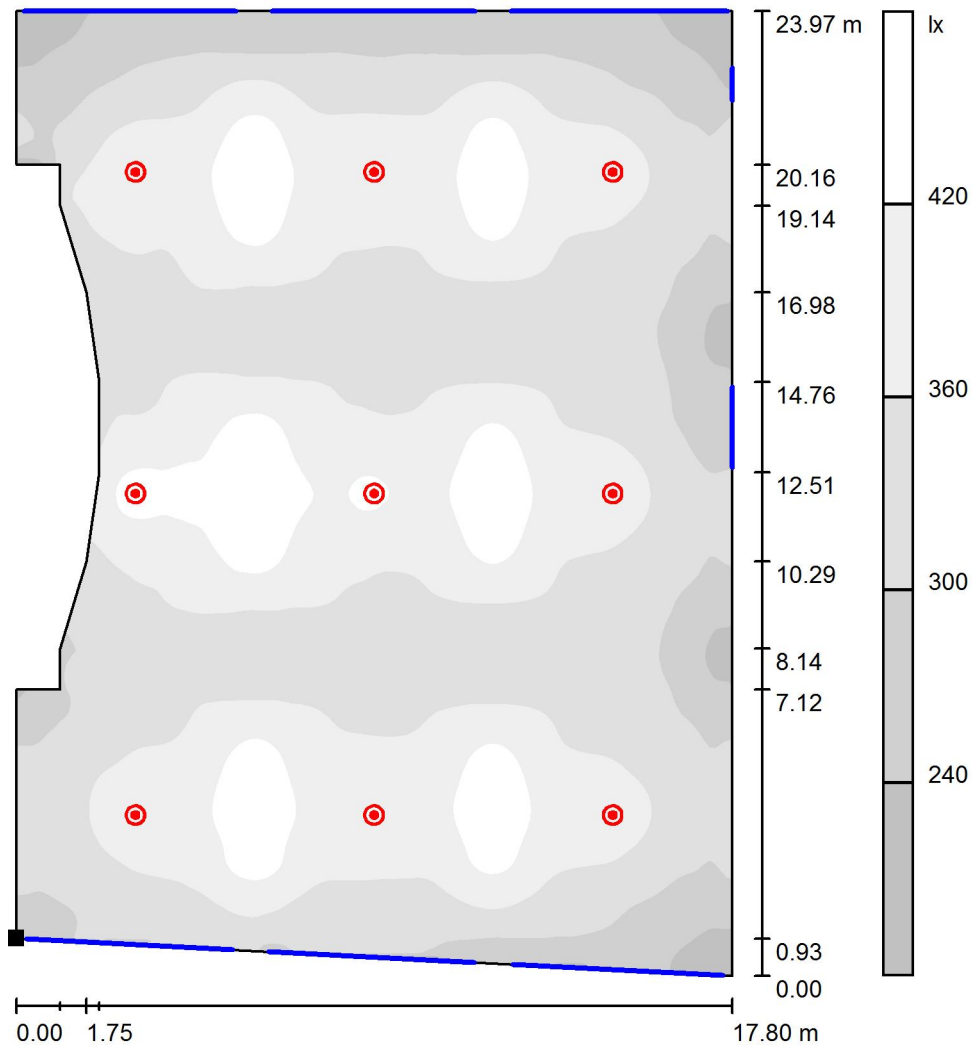
 E_{min} [lx]
 183

 E_{max} [lx]
 469

 E_{min} / E_m
 0.519

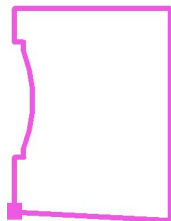
 E_{min} / E_{max}
 0.390

SALA MULTIUSOS / Plano útil / Gama de grises (E)



Escala 1 : 188

Situación de la superficie en el local:
 Punto marcado:
 (10.278 m, -12.916 m, 0.850 m)



Trama: 128 x 128 Puntos

 E_m [lx]
 353

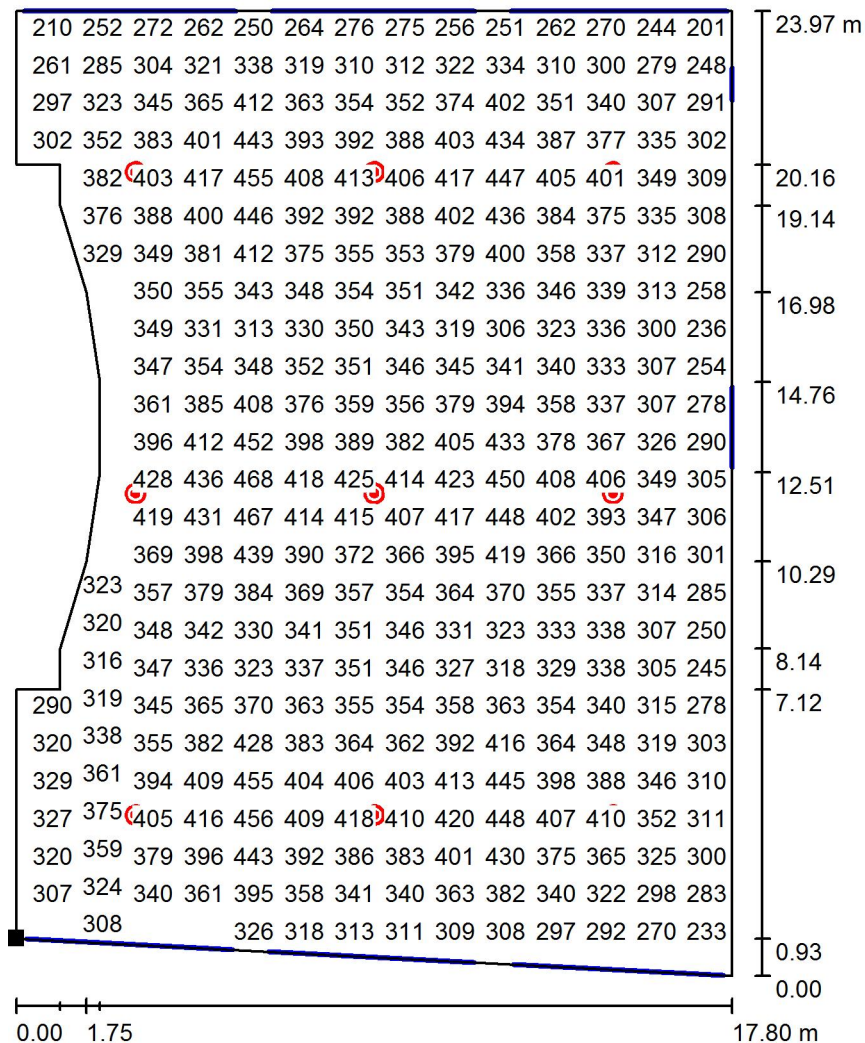
 E_{min} [lx]
 183

 E_{max} [lx]
 469

 E_{min} / E_m
 0.519

 E_{min} / E_{max}
 0.390

SALA MULTIUSOS / Plano útil / Gráfico de valores (E)



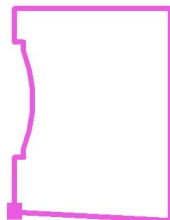
Valores en Lux, Escala 1 : 188

No pudieron representarse todos los valores calculados.

Situación de la superficie en el local:

Punto marcado:

(10.278 m, -12.916 m, 0.850 m)



Trama: 128 x 128 Puntos

E_m [lx]
353

E_{min} [lx]
183

E_{max} [lx]
469

E_{min} / E_m
0.519

E_{min} / E_{max}
0.390