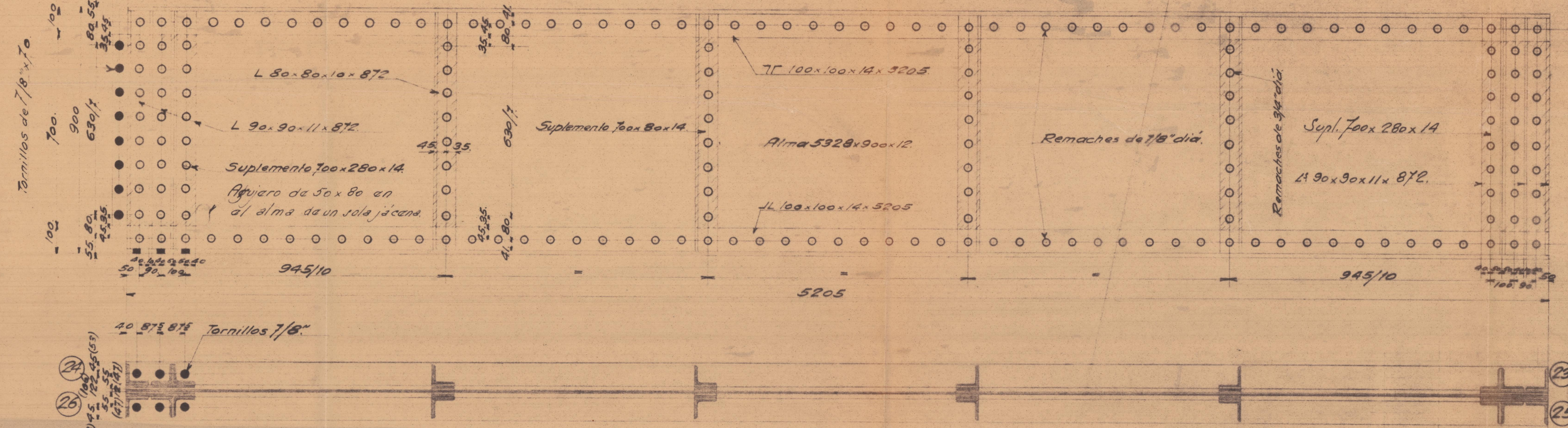


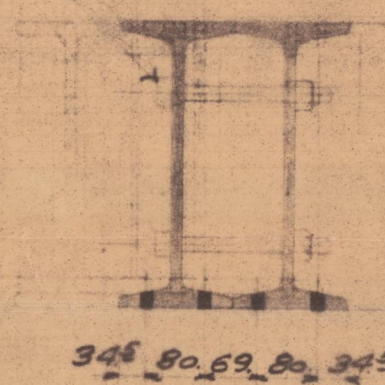
Solo en una sola y unicamente en el L interior de las 2 jácenas.

JACENAS 23-24 Y 25-26

SE REQUIEREN = 2
La 23-24 segun dibujo y la 25-26 cotas ()

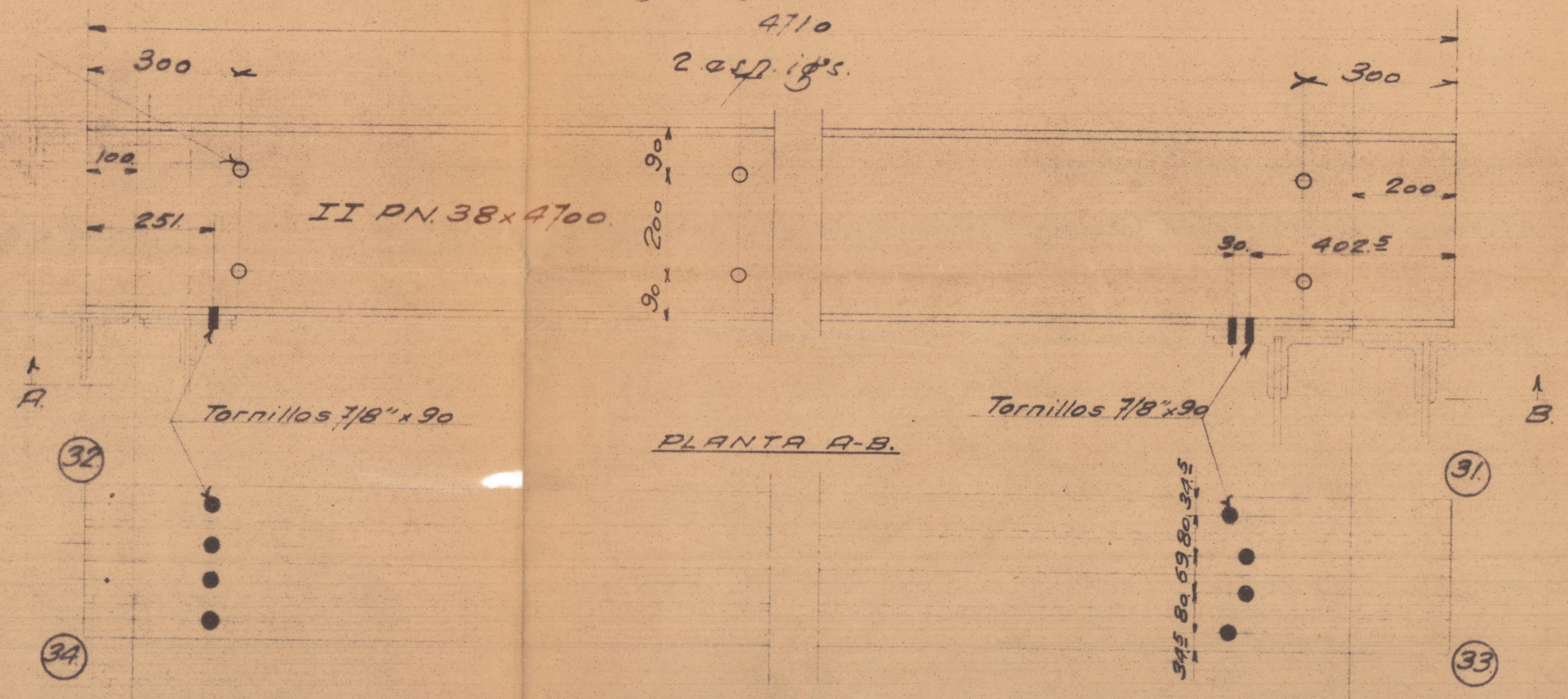


6 tor da 7/8" x 200

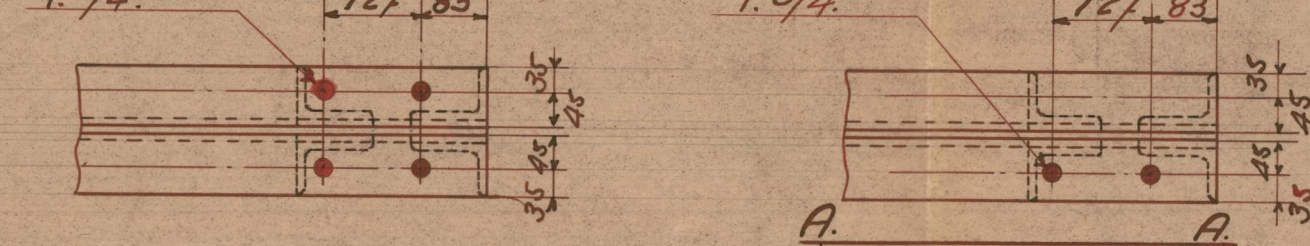


JACENAS 31-32 Y 33-34

SE REQUIEREN = 1
(2 y gas I)

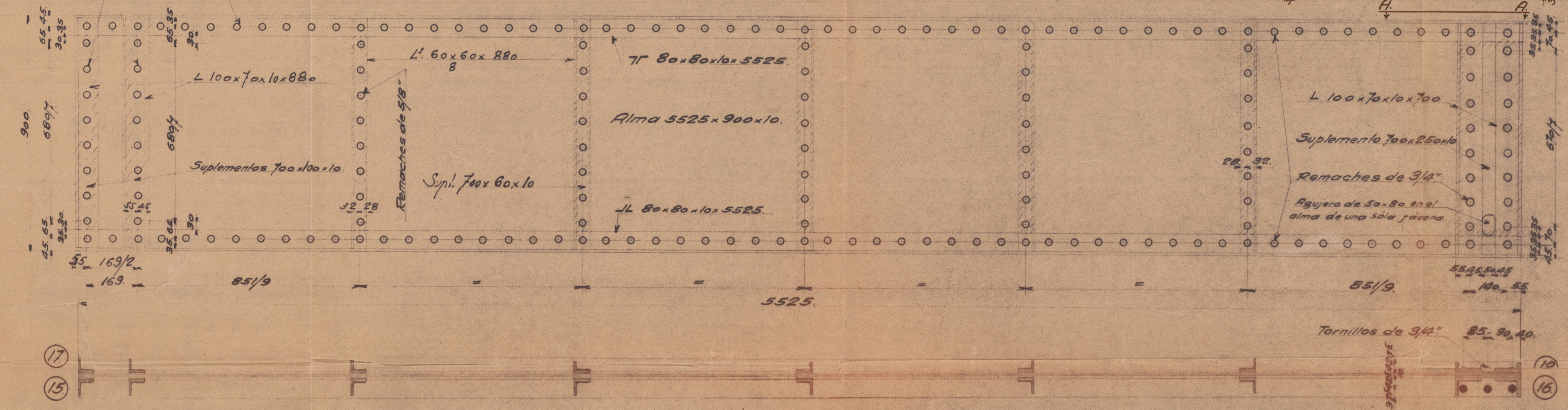


= PROYECCION AA PARA JACENA 15-16 = T. 3/4"
= PROYECCION AA PARA JACENA 17-18 = T. 3/4"



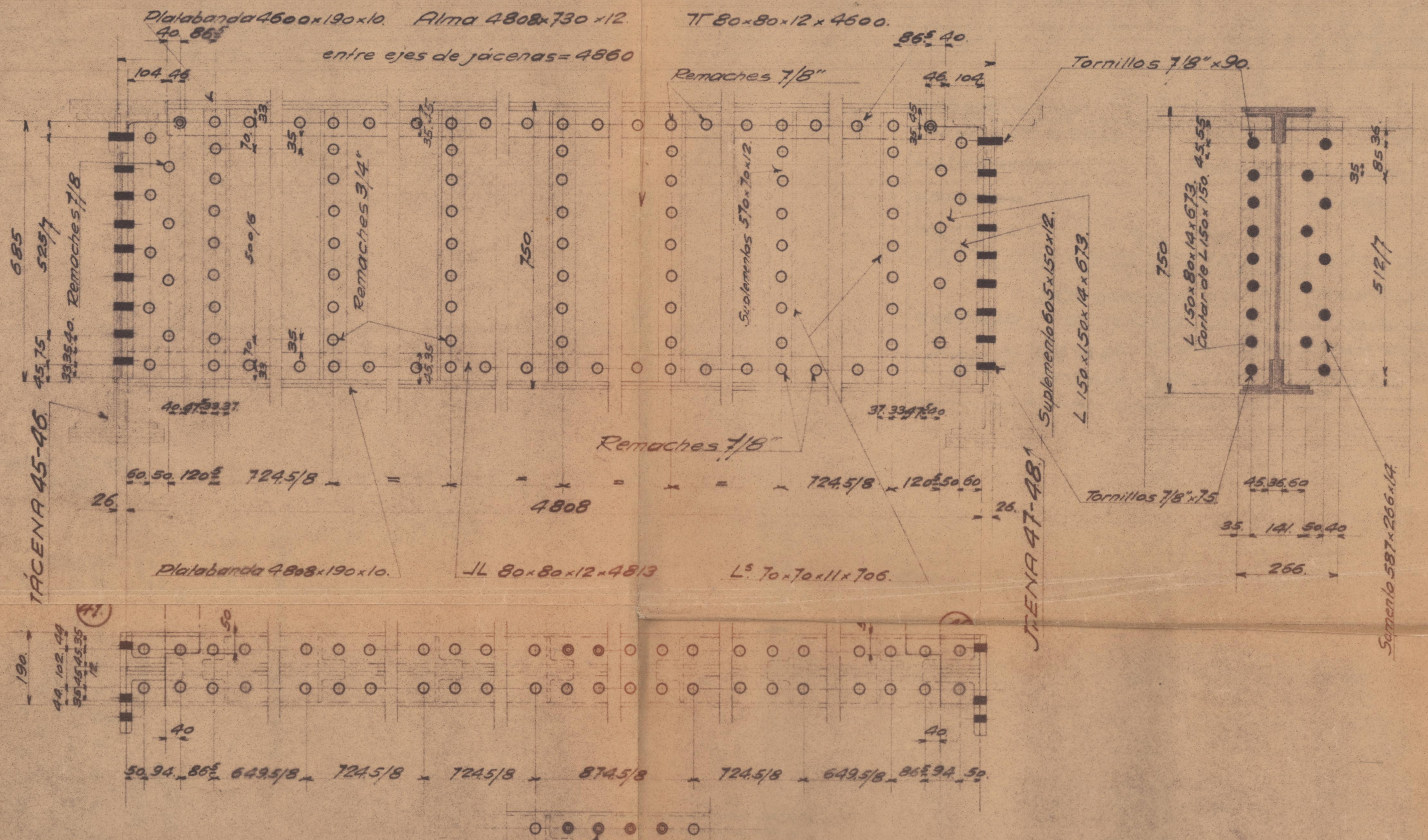
JACENAS 15-16 Y 17-18

SE REQUIEREN = 2



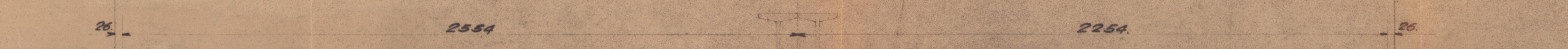
JACENA 41-42

SE REQUIEREN = 1



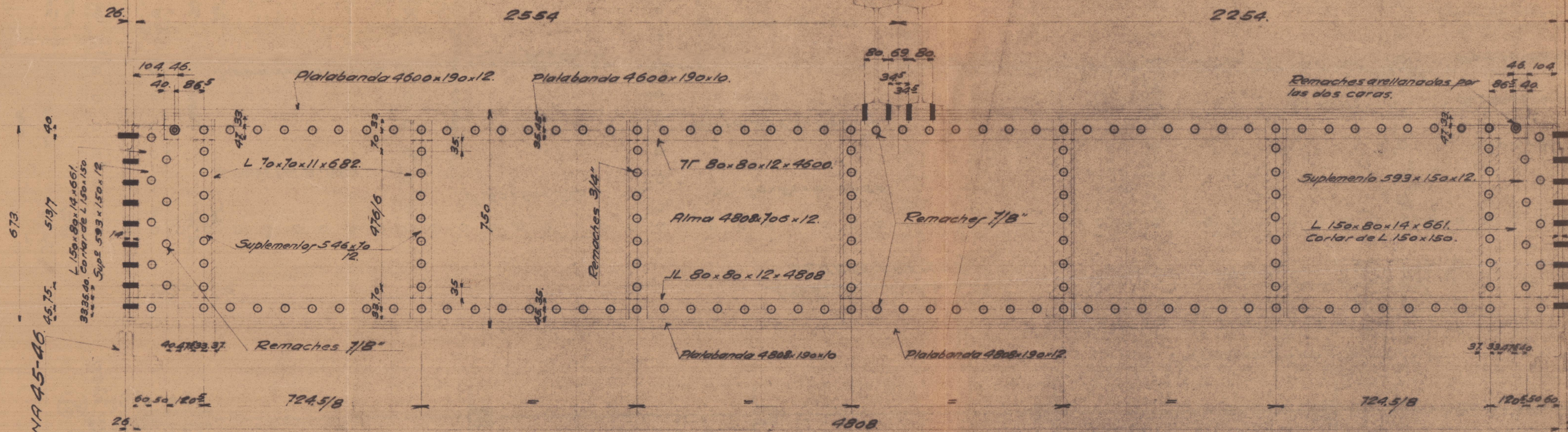
JACENA 39-40

SE REQUIEREN = 1
Entre ejes de jácenas = 4800



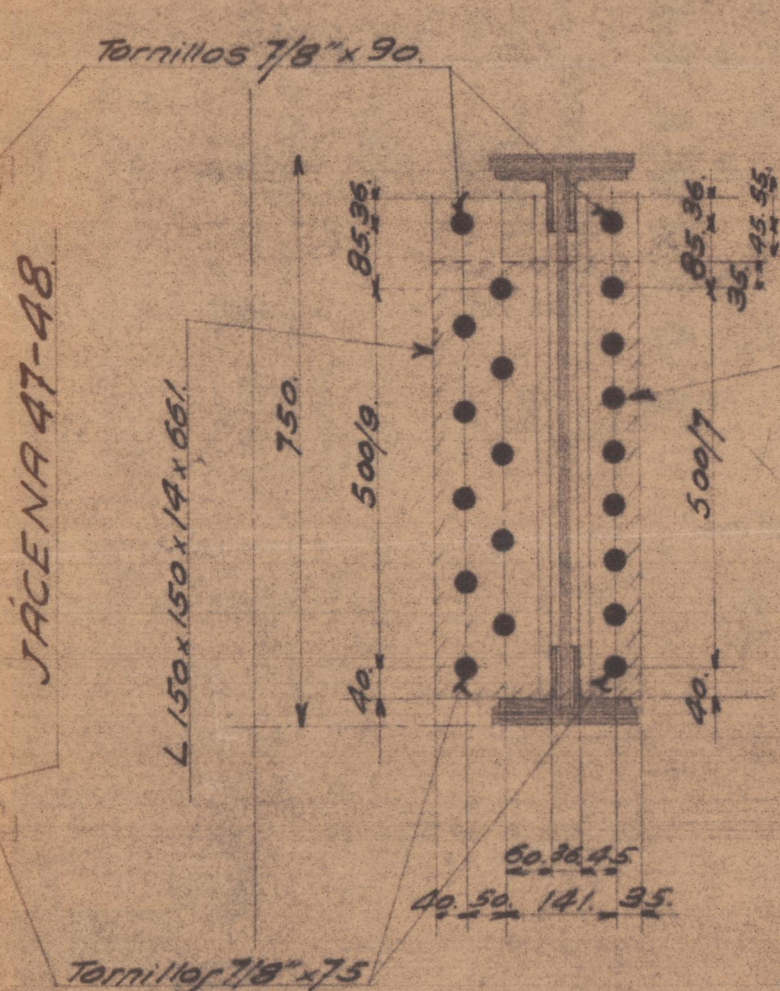
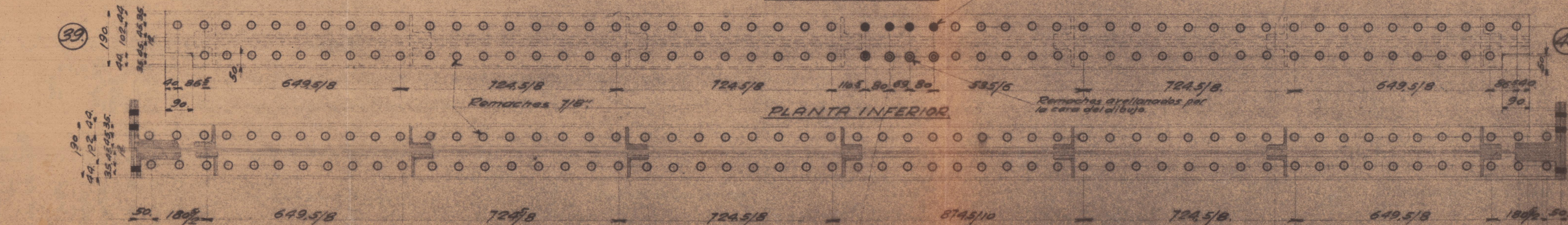
JACENA 39-40.

SE REQUIEREN = 1.
Entre ejes de jacenas = 4800



PLANTA SUPERIOR

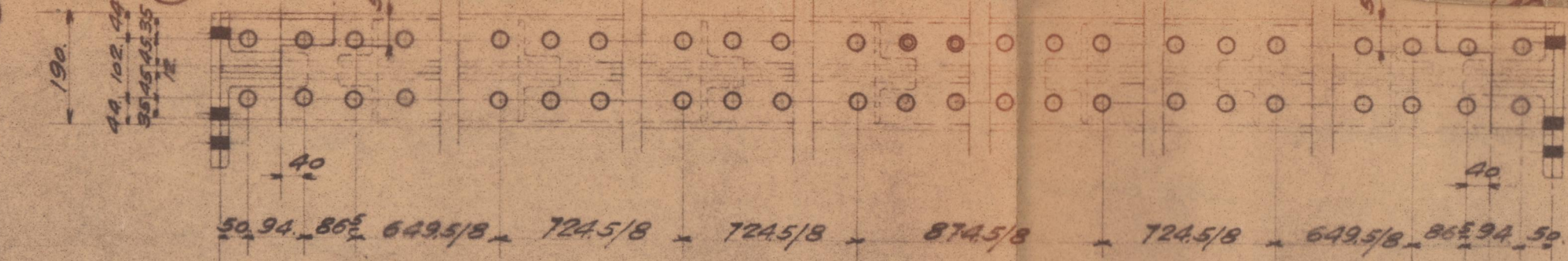
PLANTA INFERIOR



Remaches arellanados per la cara del dibujo y solamente en la planta superior de la jacena.

Tornillos 7/8 x 90.

Remaches arellanados per la cara del dibujo.



50, 94, 86, 649,5/8, 724,5/8, 724,5/8, 874,5/8, 724,5/8, 649,5/8, 86, 94, 50.

C.S.M.	CLIENTE. Patronal-Valencia
SAGUNTO.	OBJETO. Entramado metalico para edificio en la calle del prator Sorolla
OFICINA TALLERES	DESIGNACION. Planta 1. Jacenas 15-6, 17-18, 21, 24, 25, 26, 31-32, 33-34, 39-40, y 41-42
DIBUJADO.	ESCALAS
REVISADO.	FECHA 7-7-30
VISTO BUENO.	ARCHIVADO EN ARMARIO
CONFORME EL CLIENTE	CARPETA CAJON
MODIFICACIONES	
11.283	