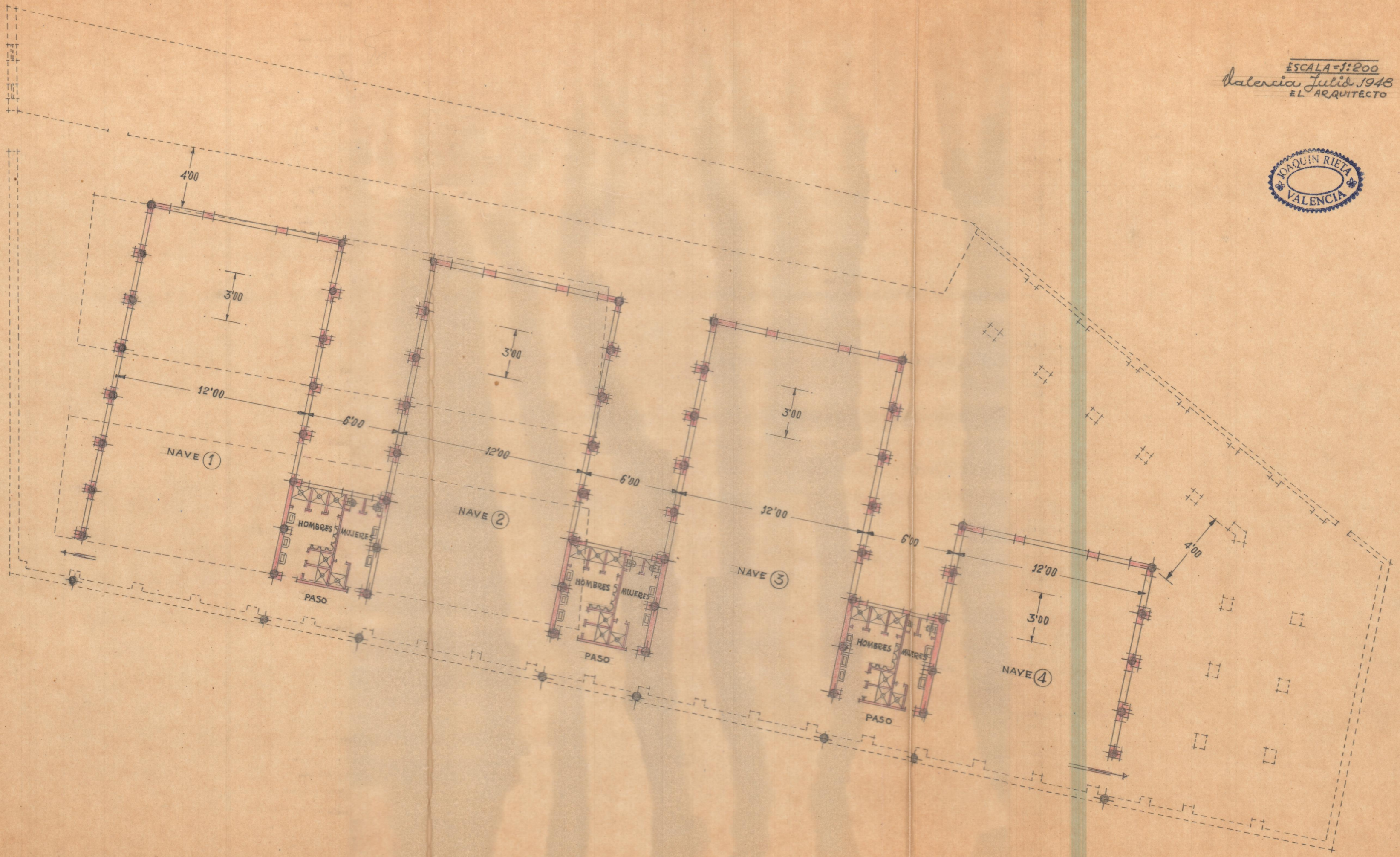


ESCALA=1:200
Valencia Julio 1948
EL ARQUITECTO



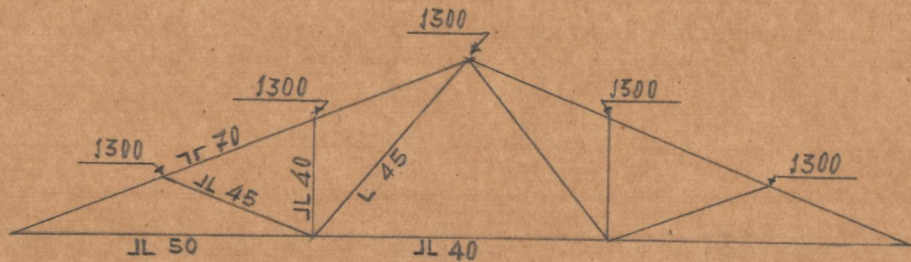
CALLE



CUBIERTA TEJA ARABE

CARGA Y SOBRECARGA = 200 Kg m²

SEPARACIÓN = 3.00 m.



PESO DE UN CUCHILLO

26 m.l. L 70X70X7 192 Kg.

16 " L 50X50X5 61 "

14.7 " L 45X45X5 50 "

14 " L 40X40X4 34 "

337 "

20% EJIONES ECT. 67 "

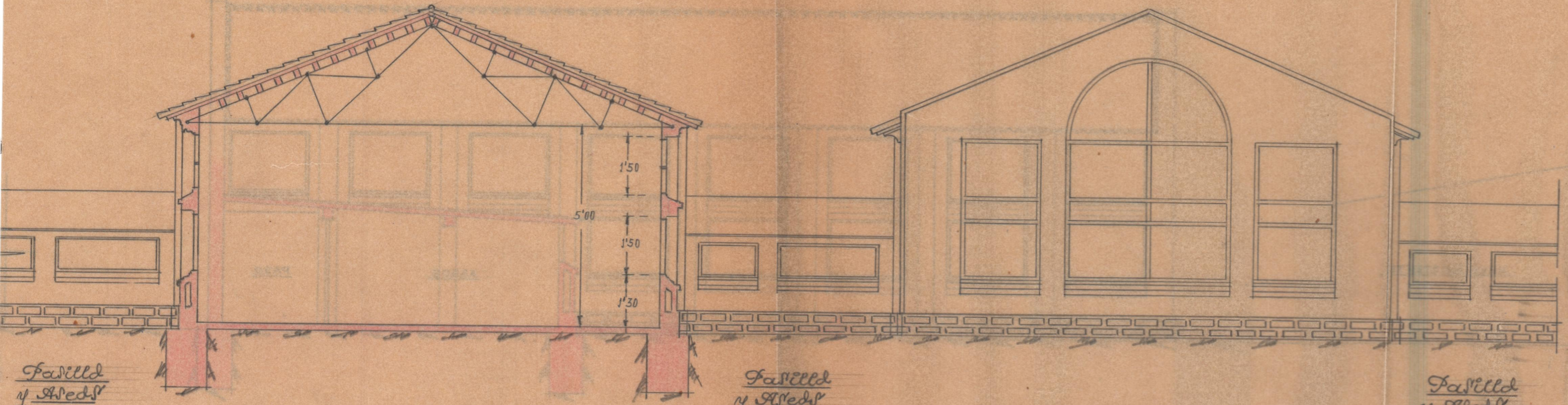
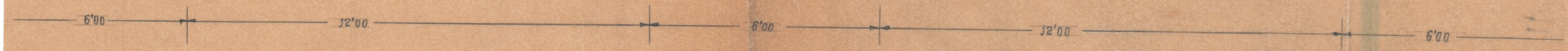
TOTAL 404 Kg.

ESCALAS { 1CM. = 1000Kg.
1CM. = 100 CM.



Cremonda





Failla y Arrels

Secció transversal

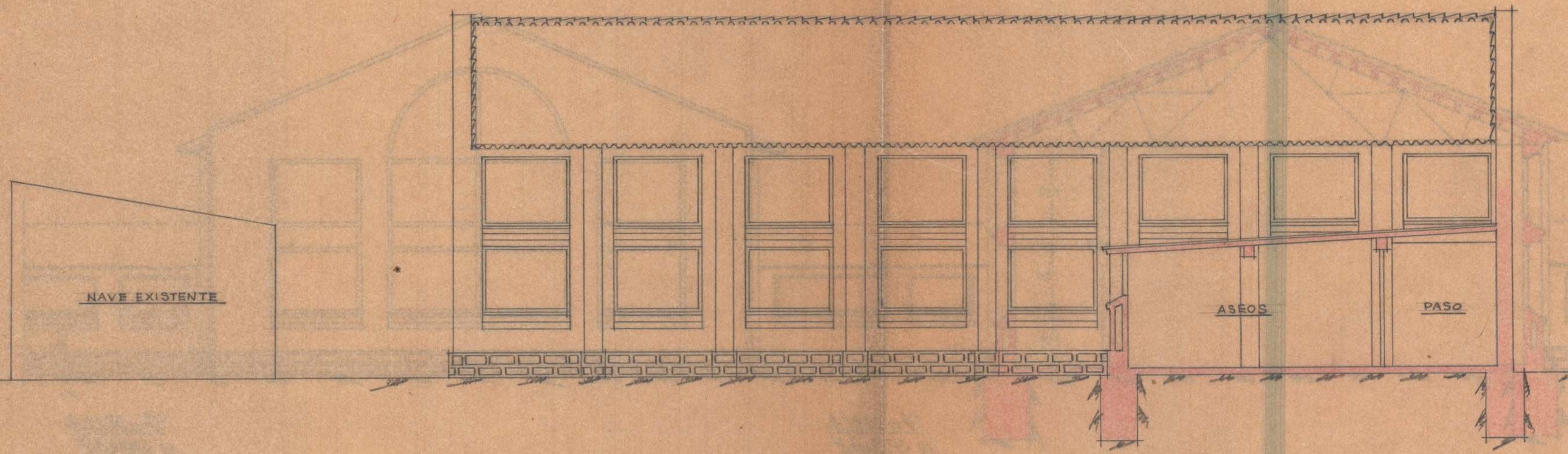
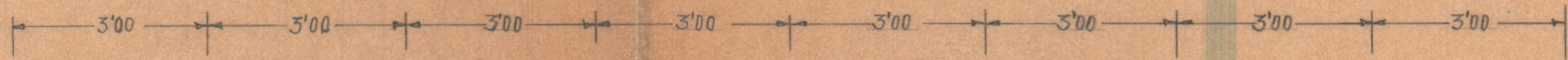
Failla y Arrels

Frente

Failla y Arrels

ESCALA = 1:100
 Valencia, Julio 1943
 EL ARQUITECTO





Alzado lateral y seccion de aseos y paso