

Sr. Villanueva

Construir bajo-6 pisos y ático de 24x20
 (caden plantas bajo y medio entre suelo (12x20)

Solar cedido - $24 \times 22 = 528 \text{ m}^2$ - a 1200 = 633.600 pt

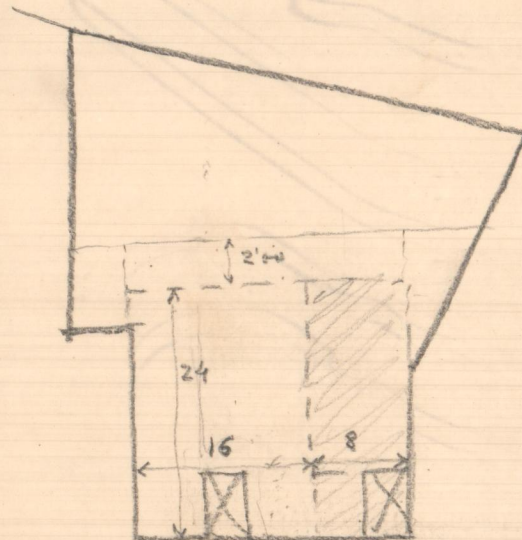
#edificio total - $24 \times 20 \times 8 = 3.840 \text{ m}^2$ - a 400 = 1.536.000 pt

" cedido $\begin{cases} 24 \times 20 = 480 \\ 12 \times 20 = 240 \end{cases}$
 $\frac{720 \text{ m}^2}{720 \text{ m}^2}$ a 400 pt = 288.000 pt

Bajo 20% - 1200 = 240 pt m² - 480 m² = 115.200 pt

12 15% - 1200 = 180 - - - 2400 = 52.600 pt

450.800 pt



Sr. Ingenieros

Construir dos edificios $\begin{cases} \text{uno} - 16 \times 24 - \text{para ellos} \\ \text{uno} - 8 \times 24 - \text{propiedad} \end{cases}$
 de bajo-6 pisos y ático

Solar cedido - $16 \times 26 = 416 \text{ m}^2$ - a 1200 = 499.200

Edificio ingenieros - $24 \times 16 \times 8 = 3.072 \text{ m}^2$ a 400 = 1.228.800

" cedido - $24 \times 8 \times 8 = 1.536 \text{ m}^2$ a 400 = 614.400