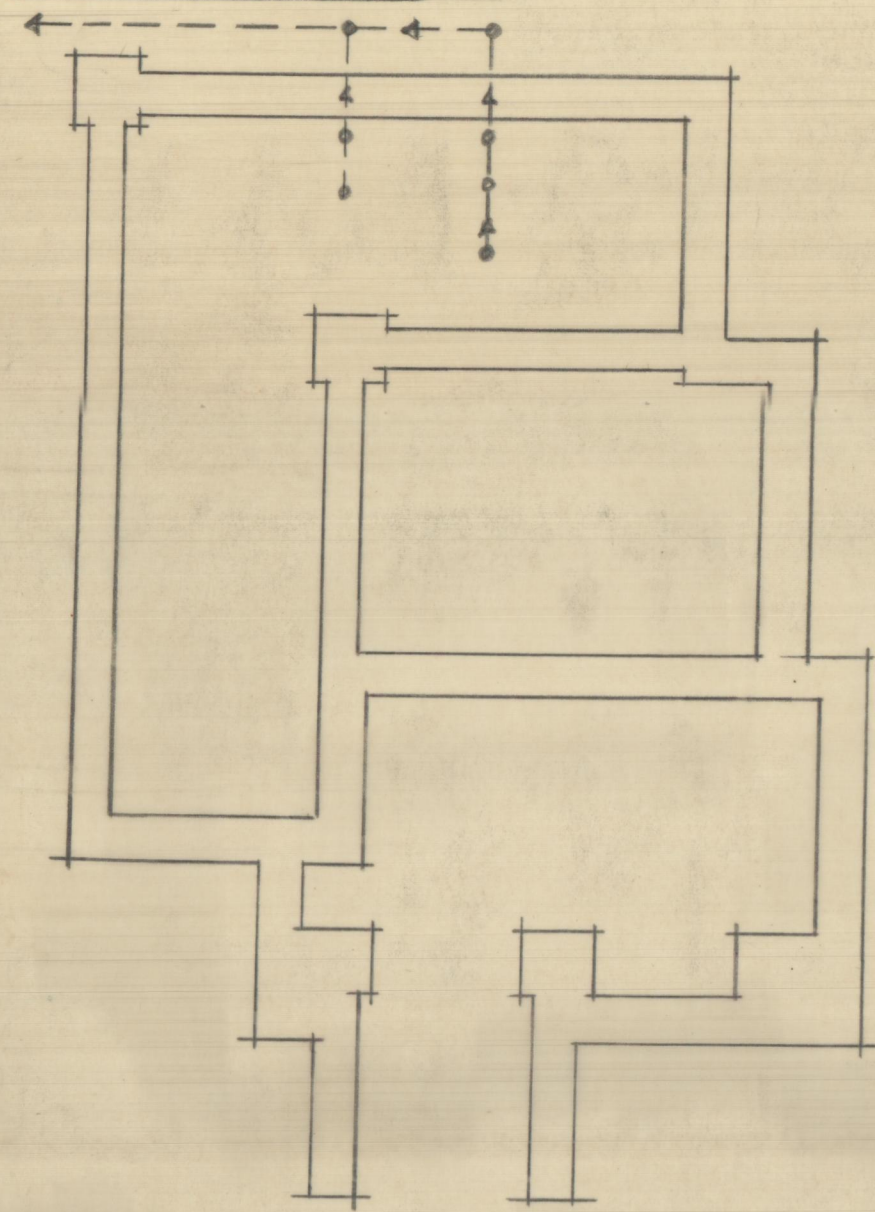
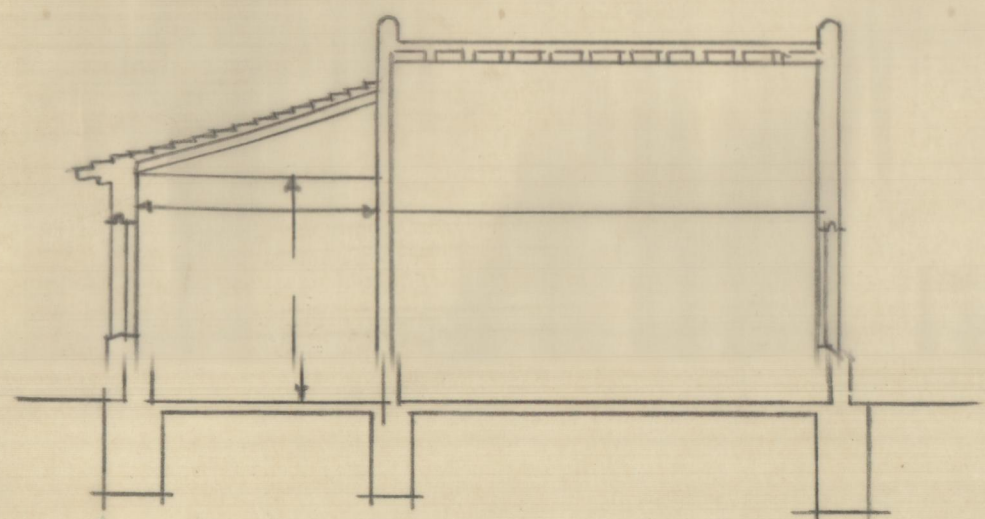


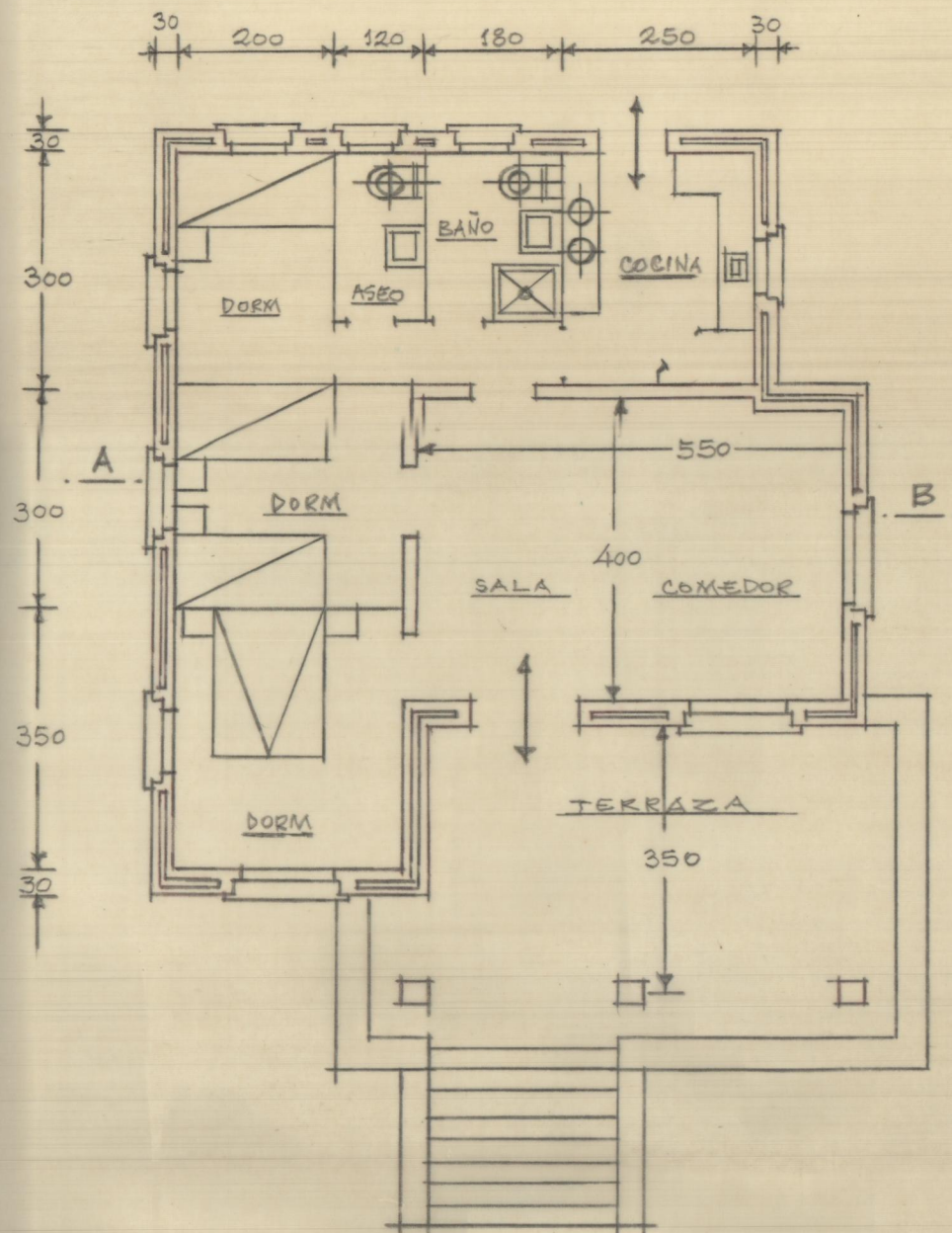
AL SISTEMA DEPURADOR



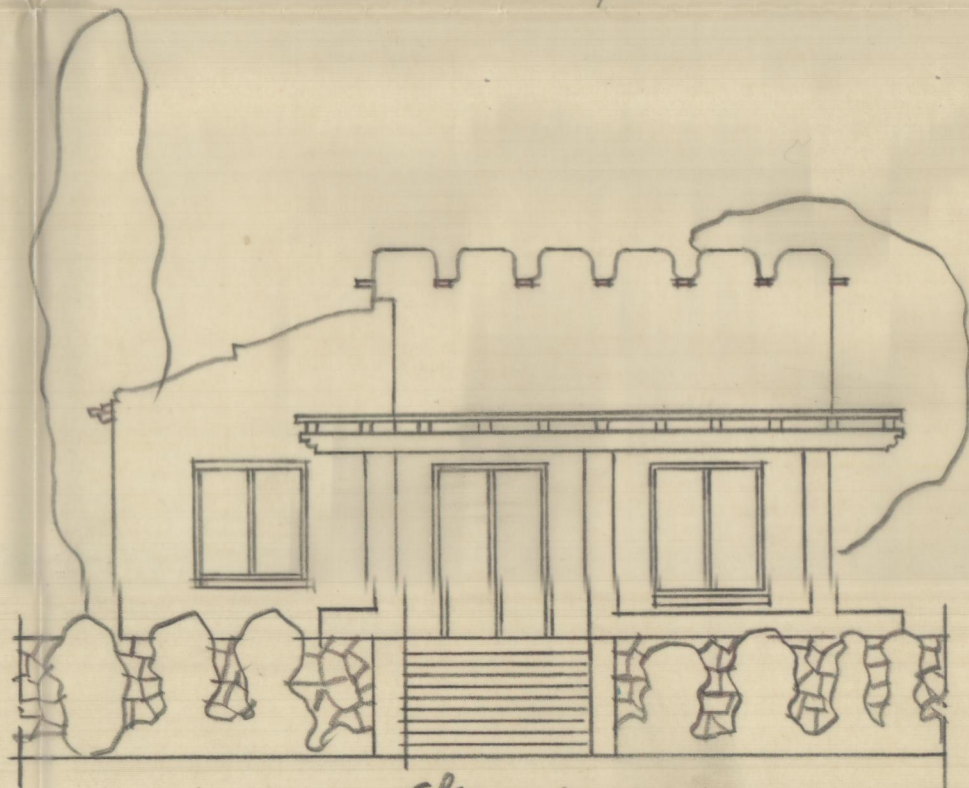
Planta de saneamiento y de agua



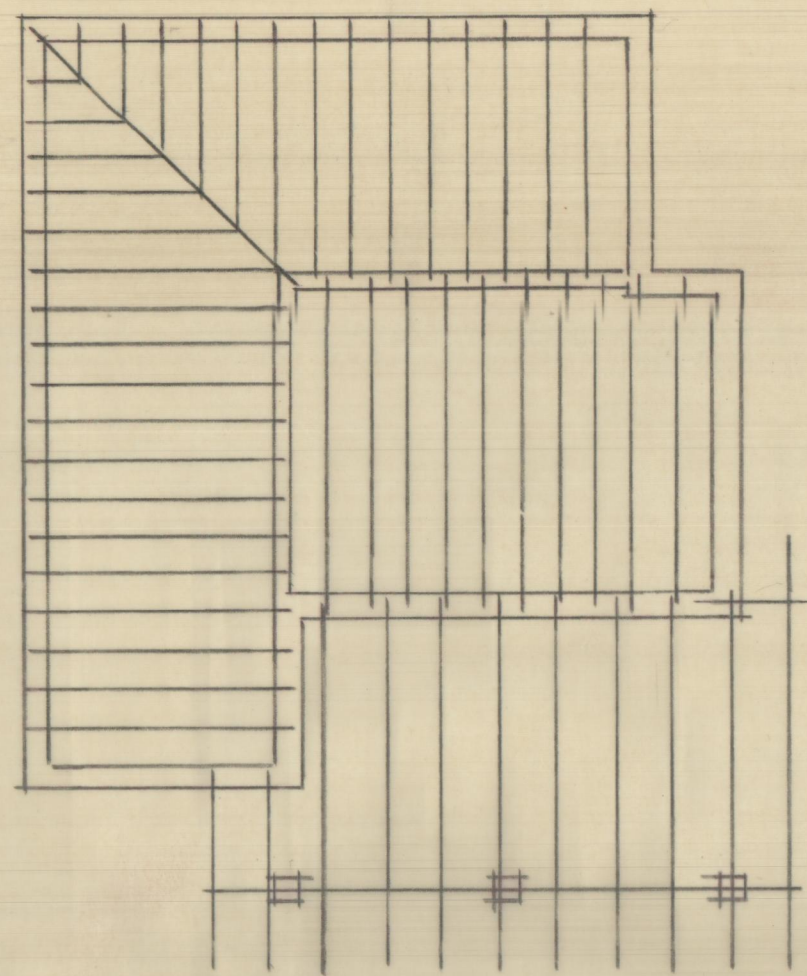
Sección por A-B



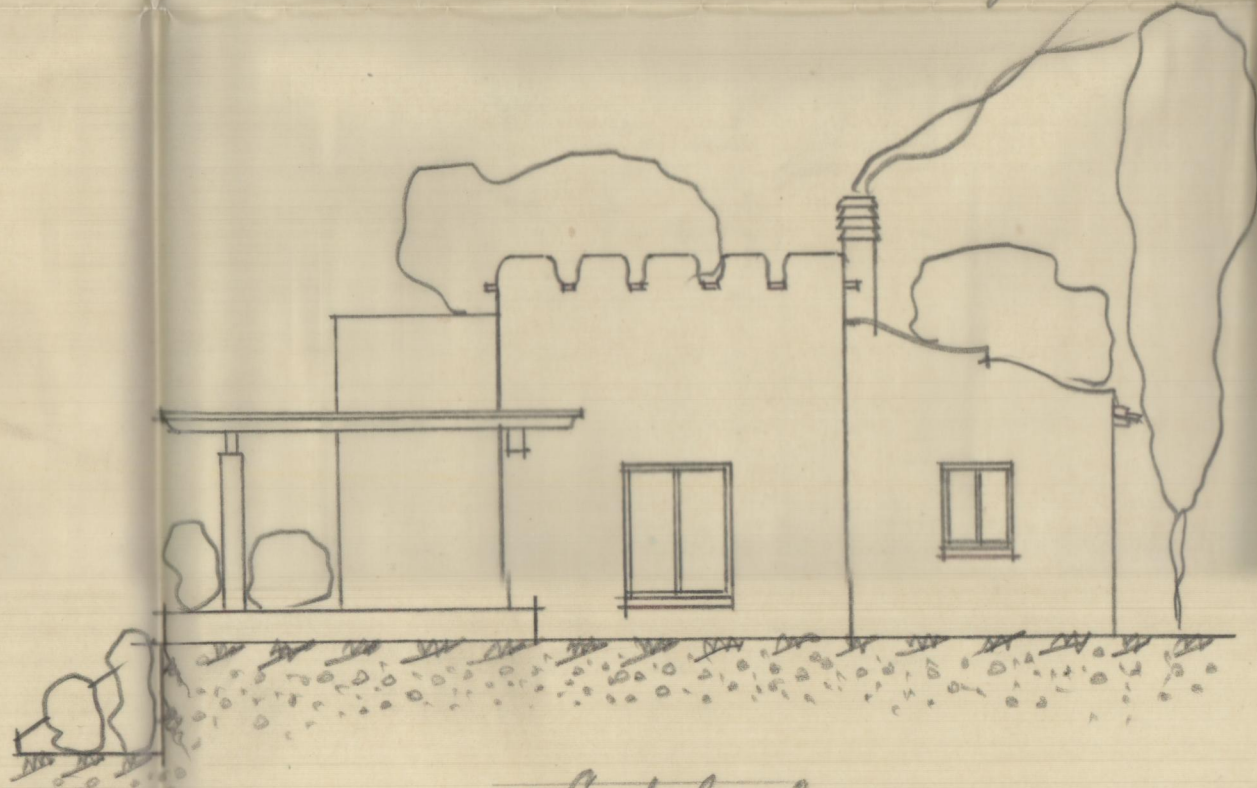
Planta de disposición



Fronte



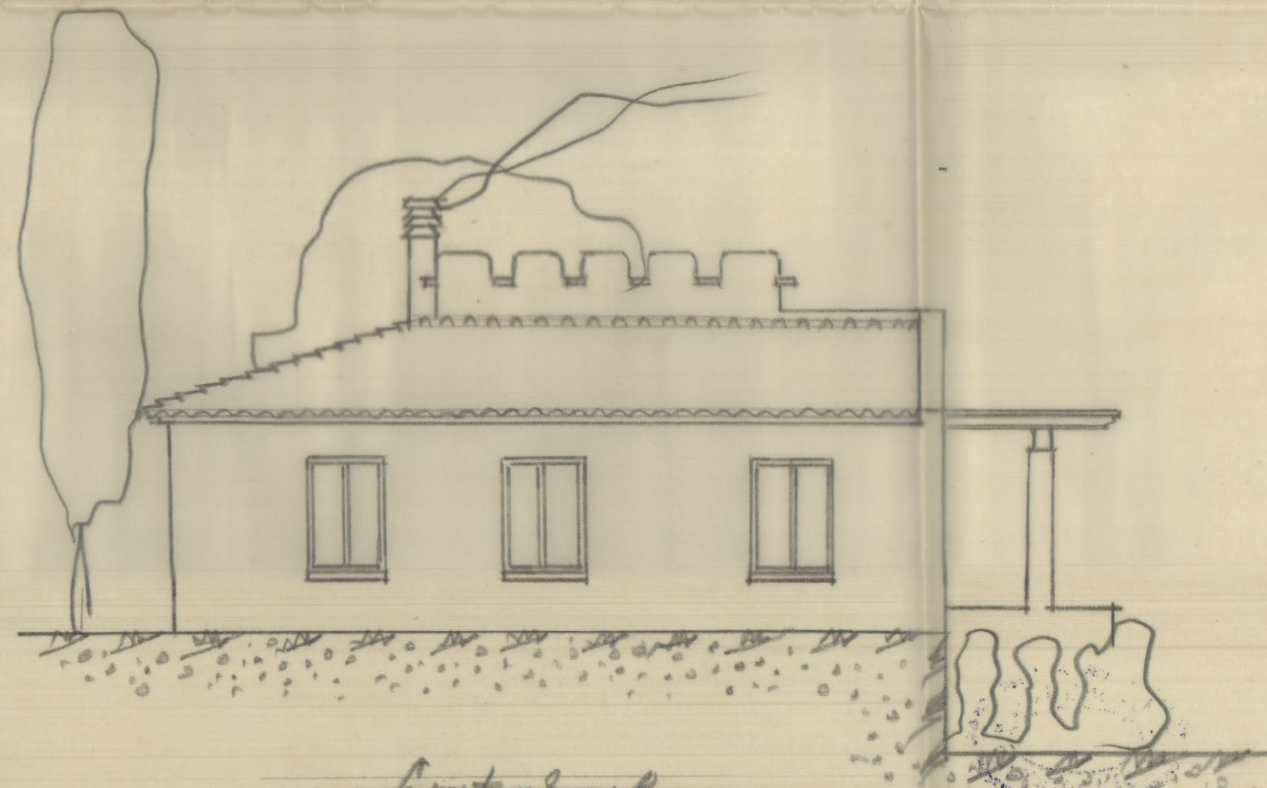
Entramado de cubierta y terraza



Lateral

EDIFICIO PARA D. MANUEL GONZALEZ
PLANES EN LAS ROTAS DENIA - E=1/100

Valencia y Julio de 1956
EL ARQUITECTO



Lateral



EDIFICIO PARA D. MANUEL GONZALEZ
PLANES EN "LAS ROTAS" - DENIA
E. - 1.100

Valencia y Julio de 1956
El Arquitecto

EDIFICIO
 $8'00 \times 3'30 = 26'40$
 $9'30 \times 4'50 = 41'85$
 $3'60 \times 2'20 = 7'92$
76'17 m²

PLANTA
 $7'60 \times 4'50 = 34'20$

ESCALERA
 $3'00 \times 2'00 = 6'00$
40'20 m²

$26 \text{ m}^2 \text{ a } 600 = 45.600$
 $" \quad " \quad 800 = 60.800$
 $4020 \text{ m}^2 \text{ a } 200 = 8.040$

$26'17 \text{ m}^2 \text{ a } 550 \text{ m} = 38.466$
 $39.000 \text{ a } 5'50\% = 2145 \text{ quipos}$
 $" \quad " \quad 6'50\% = 2535 \text{ " } 32$

D. MANUEL GONZALEZ PLANES
VIVE CRISTO REY 7.-1.-DENIA

