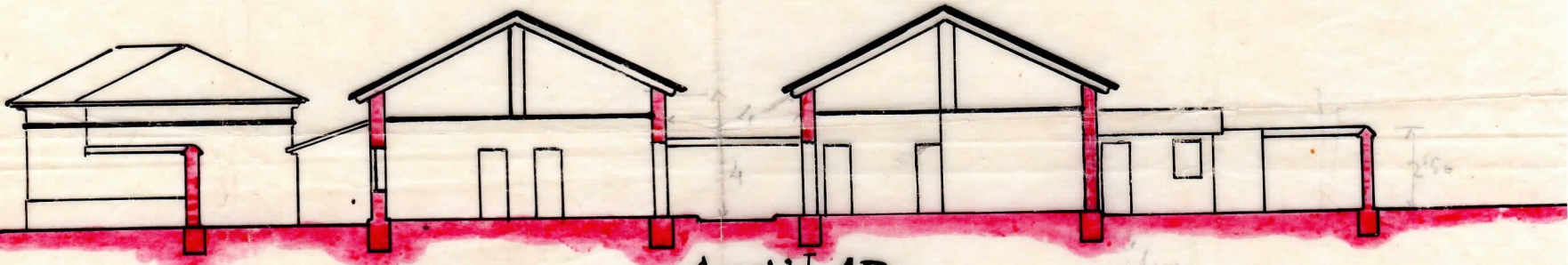
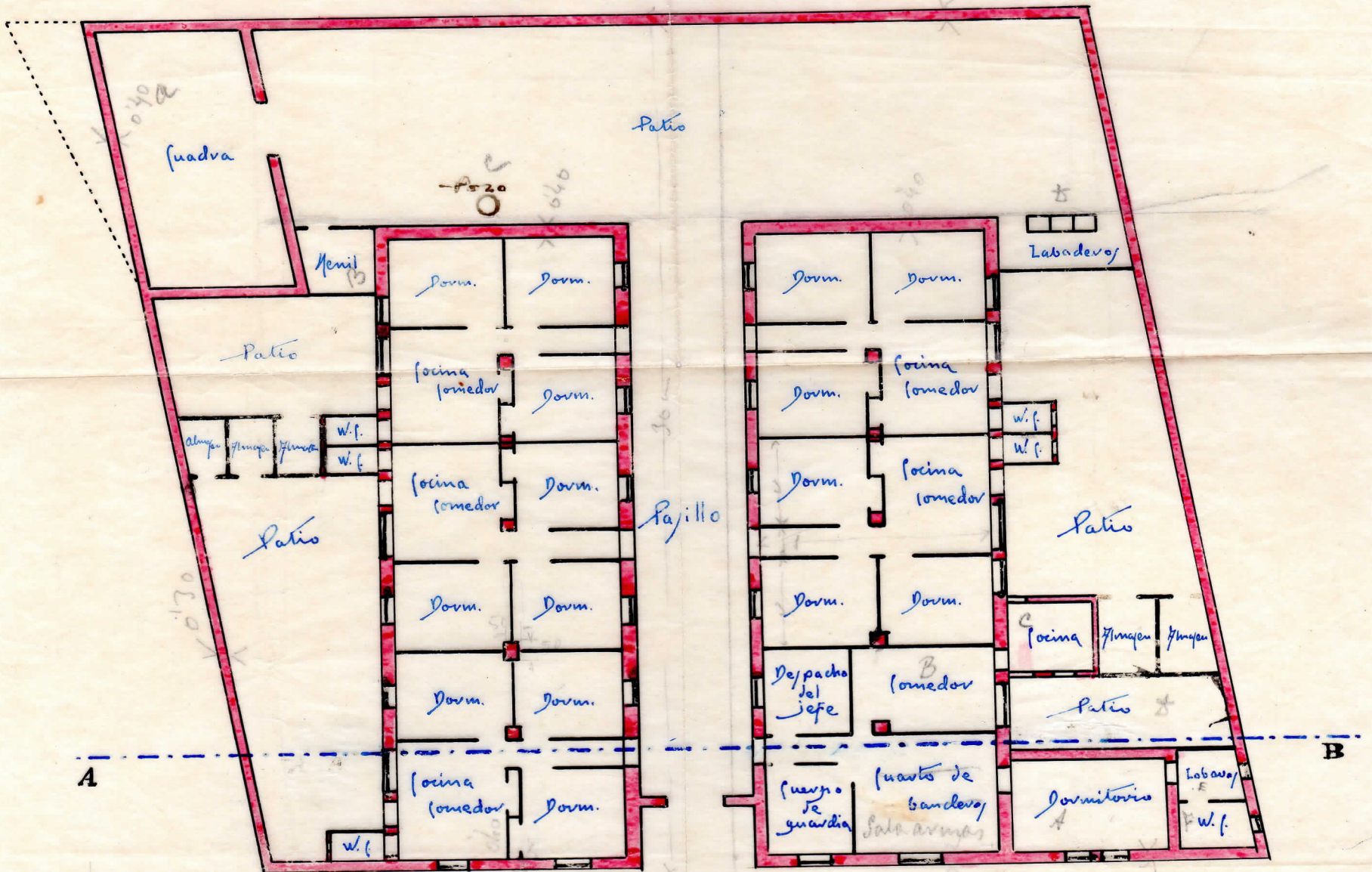


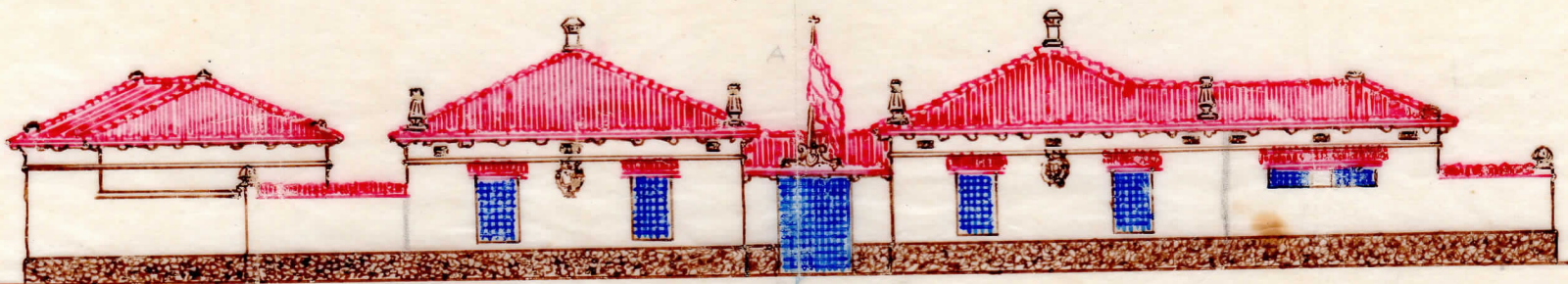
ANTE-PROYECTO PARA LA CASA-CUARTEL DE LA GUARDIA CIVIL
EN LA VILLA DE BÈTERA. ESCALA 1:200



SECCION AB



PLANTA



ALZADO

Valencia 27 Noviembre de 1924
J. Piñero
 Arquitecto - 5 almaceñes - 13 de Enero de 1924
J. Piñero