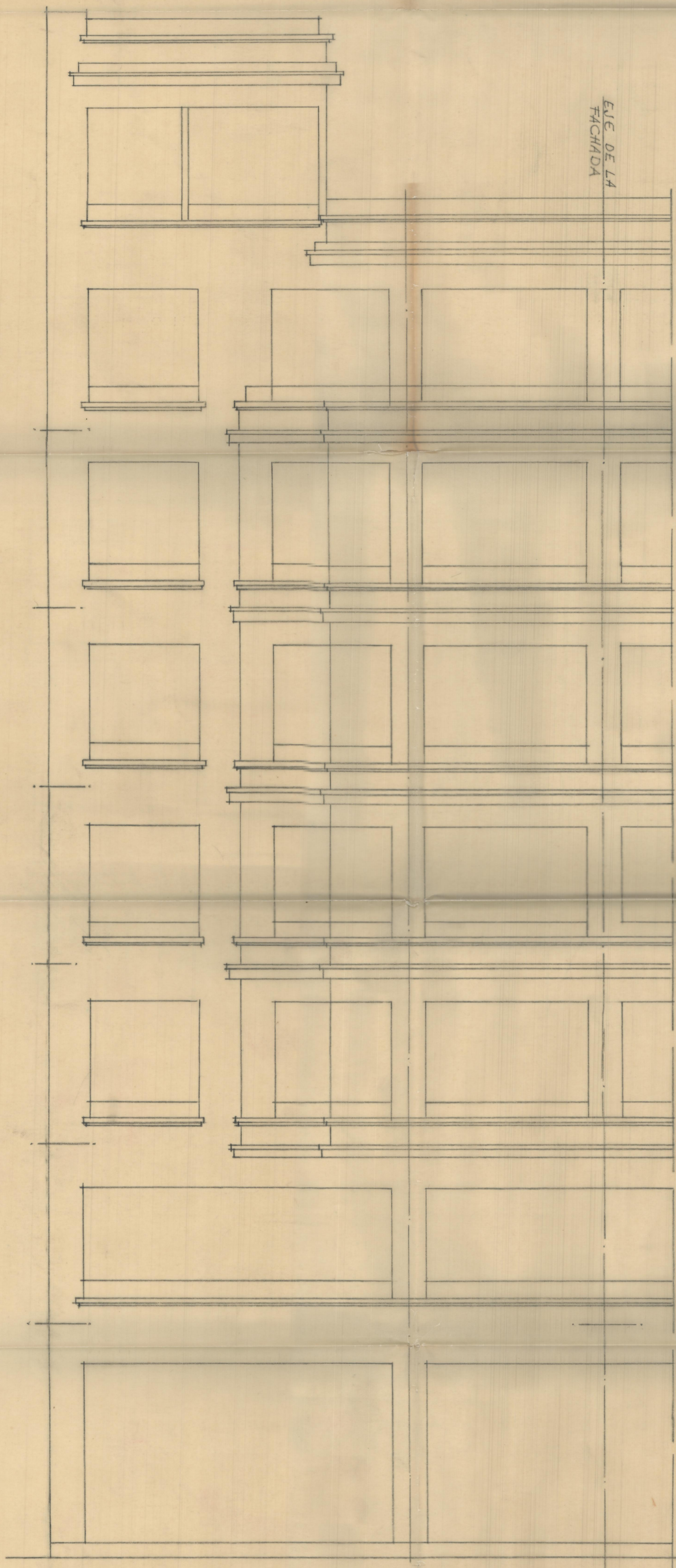
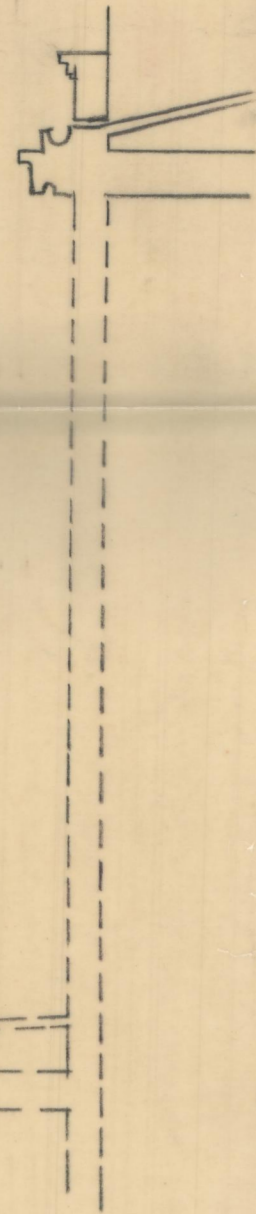


EDIFICIO PARA D. MIGUEL GIL EN LA CALLE DE  
RUZAFÁ DEL ENSANCHE DE VALENCIA

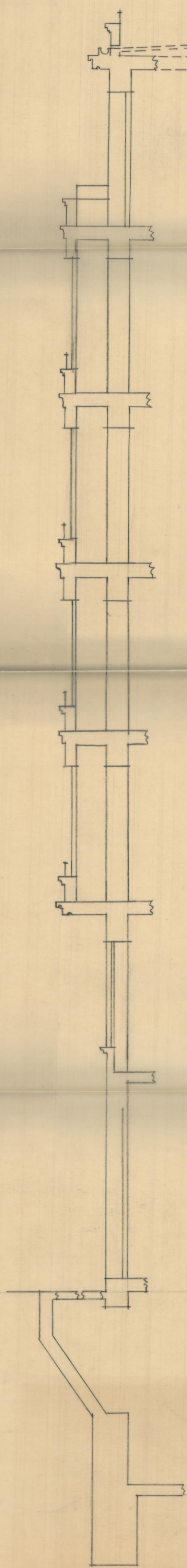
ESCALA = 1:50

Valencia, abril de 1956  
EL ARQUITECTO



EJE DE LA  
FACHADA

Fachada (Detalle)



Sección vertical de la Fachada  
Detalle