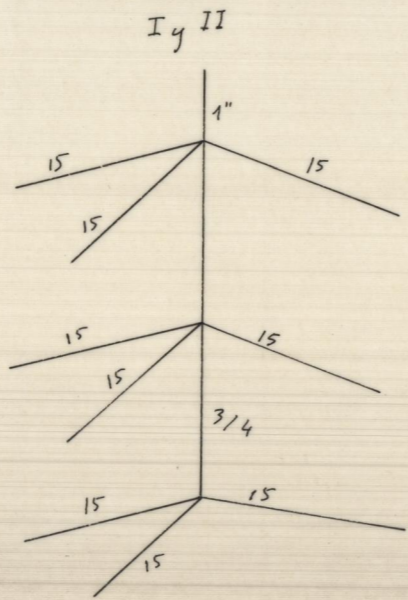
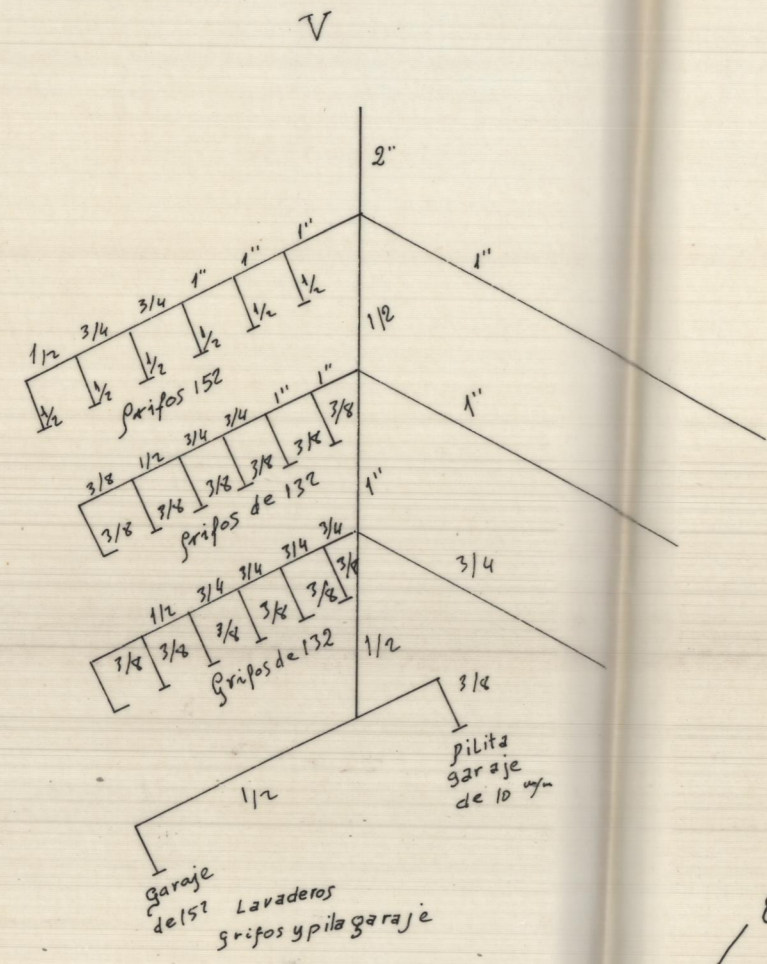


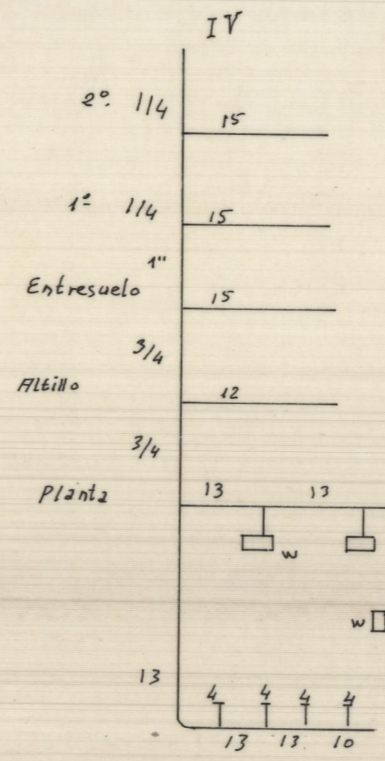
Obra Cuadrada



6 piezas de comunicacion
42 m. f. galv. de 1/2
para comunicacion
1 Disparo automatico
30 m. tubo galvanizado de 1/2 con
caperuza y sobrante para
impulente bomba

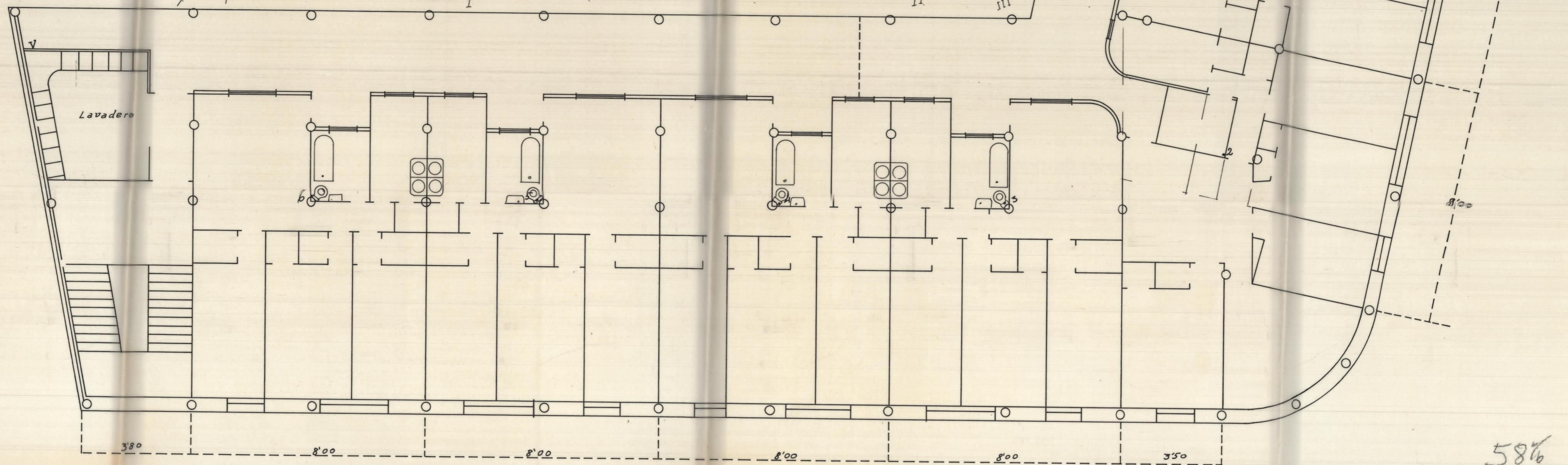
colocacion de Loza
18 Bañeras
23 lavabos
31 WC.

Pisos Entresuelo y Principal



3 Baños
1 Lavabo clinica
2 Urinarios de 2 y 3 plazas y
4 lavabos y 1 tuerca

Estos servicios de Porteria
están en un altillo en tre la
planta y entresuelo



330 m²/ms

58'60