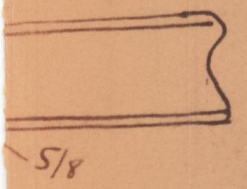


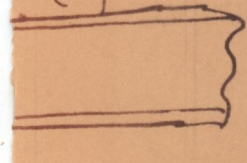
Designación	Soporte derecha	Soporte izquierda	Distancia entre ejes	a	Extremo	Longitud total d	Longitud de la barra C	Nº de espaldos k	k	l	t	u	Resorte r	Carquillos φ	Carquillos X C.P.H.	L	Z	E	G	H	F	Long. de los tornillos	Nº de piezas	Plantas	Observaciones
1-12	1	12	3600	1125 (925) 325 (325)	S	I 16 (16)	3680 3660	1	60	165 (125)	-	-	5/8"	-	-	-	-	-	-	-	235 (190)	40	3	7°, 8° y 9°	7° cotas generales 8° y 9° cotas () Extremo ① detalle aparte
1-12	1	12	3600	855 325	S	I 12	3653	1	40	111	-	-	5/8"	-	-	-	-	-	-	-	170 65	40	1	10°	Extremo ① detalle aparte
12-13	12	13	3700	325 (325) 45 (255) 325	S	I 16 (16) 13	36225 (3642)	1	60	-	-	-	5/8"	-	-	-	-	-	-	-	65	40	4	7°, 8°, 9° y 10°	7 y 8° cotas generales 9° " () 10° " ()
21-22	21	22	3000	325 (255) 325 (255) 325	S	I 16 (16) 13	2935 (2949)	1	50	-	-	-	5/8"	-	-	-	-	-	-	-	65	40	4	id.	id.
22-27	22, 24		3500	325 (255) 325 (255) 325	S	I 16 (16) 13	3660 (3567)	1	60	-	-	-	5/8"	-	-	-	-	-	-	-	65	40	8	id.	id
24-25		25, 27		325 (255) 325	S		3567	1	60	125	-	-	5/8"	-	-	-	-	-	-	-	190	40			Extremos ② y ③ detalle aparte
8-16	8	16	4195	525 325	S	I 18	4110	1	70	-	-	-	5/8"	-	-	-	-	-	-	-	65	40	3	7°, 8° y 9°	

⑦ para la 8 y 9a

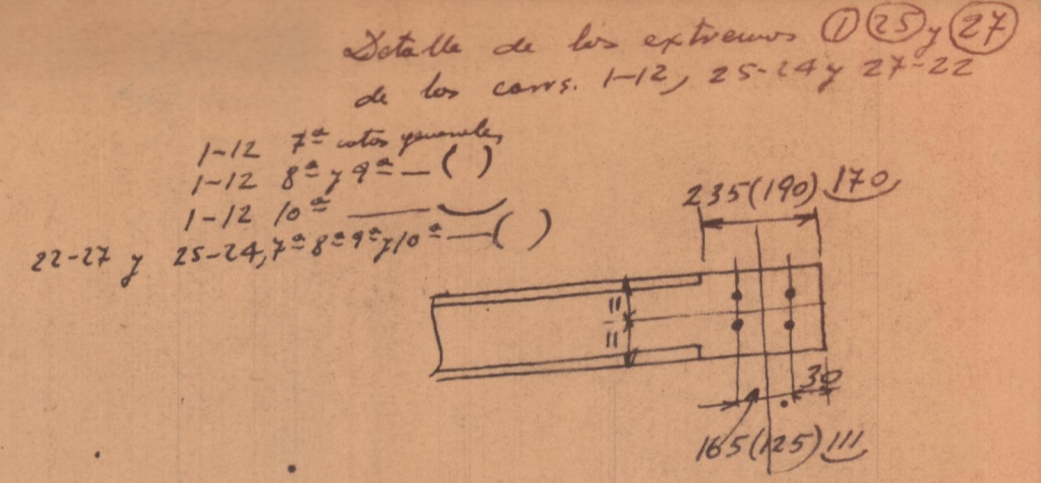
Extremos ② y ⑤ para las C generales ()



Extremos ① y ② para las C y 15-19 general ()



Las barras 14-20 y 15-19 a las ① y ② de cotas generales



Tornillos necesarios para 4° y 5° tramo.

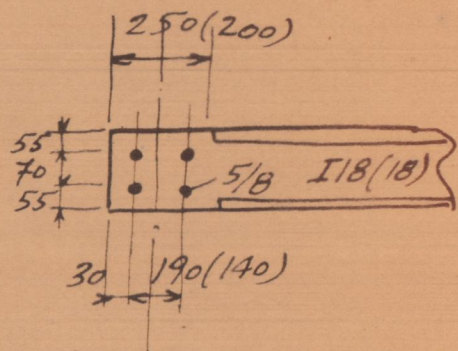
Diámetro	Longitud	Nº de tornillos	3% ~	Nº Total
1/2"	45	8	2	10
5/8"	40	184	6	190
5/8"	45	766	24	790
5/8"	55	218	7	225
3/4"	60	60	2	62
3/4"	65	40	1	41
3/4"	75	24	1	25

C.S.M. SALUNTO	CLIENTE: Dn Miguel Gil
	OBJETO: Entramado para edificio
	DESIGNACION: Carreras para 4° y 5° tramos.
DIBUJADO:	ESCALAS:
REVISADO:	FECHA: 26-VIII-31
VISTO BUENO:	CARPETA: CAJÓN:
CONFORME:	
MODIFICACIONES:	

11638.

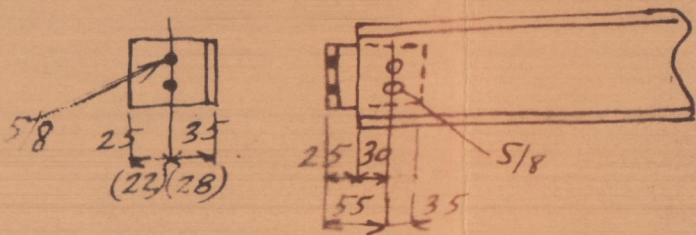
Detalle del extremo ⑦ para la
carrera 7-8 en 7^a, 8^a y 9^a

7^a cotas generales,
8^a-9^a " ()



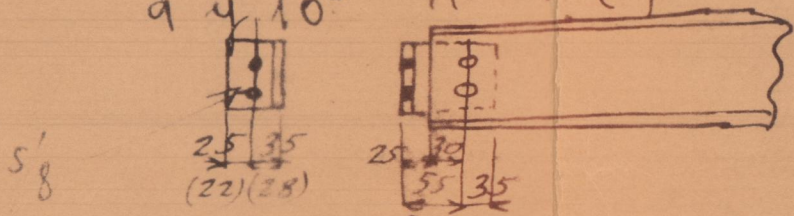
Detalle de los extremos ② y ⑤ para las
carreras 2-Cy 5-C

Planta 9^a cotas generales
" 10^a " ()



Detalle de los extremos ⑱ y ⑳ para las
carreras 14-20 y 15-19

7^a y 8^a cotas generales.
9 y 10^a " ()



Los extremos ⑭ y ⑮ de las carreras 14-20 y 15-19
en 9^a y 10^a son iguales a los ⑱ y ⑳ de cotas generales