



Paseo Geológico por Burgos

Archivo 3

Por Luis Ángel Alonso Matilla



Cretácicos de Peña Amaya, SE de Humada. N Hoja de Villadiego. (martinez bustillo-google)



(por ggarcia-google)

Desde estos 'Bad Lands', o Malas Tierras vamos a iniciar el Paseo por el Archivo 3 del Paseo Geológico por Burgos, que barren las siguientes Hojas del Mapa Geológico Nacional del IGME a escala 1:50.000: E del de Herrera de Pisuegra, 165; Villadiego, 166 ; Montorio, 167; Briviesca, 168; una parte del de Casalarreina, 169. La esquina del de Haro 170 está con el Condado de Treviño, en el Archivo 2. Y recuerda que todas las imágenes provienen exclusivamente del Google Earth 6. Tu puedes, y ojalá lo hagas, añadir otras muchas más al ir al campo. Entretanto, a pasarlo bien. Un saludo de Luis Angel Alonso Matilla

Palencia- Burgos.

Alar del Rey

Humada

San Martín de Humada

Fuencaliente de Puerta O Fuencalenteja

Amaya

Ordejón de Arriba O San Juan

La Piedra

Salazar de Amaya

Rioparaiso

Villavedón

Quintanilla de la Presa

Cañizar de Amaya

Sotresgudo

Villalbilla de Villadiego

Boada de Villadiego

Acedillo

Sandoval de la Reina

Villusto

Barruelo de Villadiego

Villaute

Ventosa de Pisuegra

Zarzosa de Río Pisuegra

Guadilla de Villamar

Arenillas de Villadiego

Solano

Rezmondo

Tapia

Villadiego

Villanueva de Odra

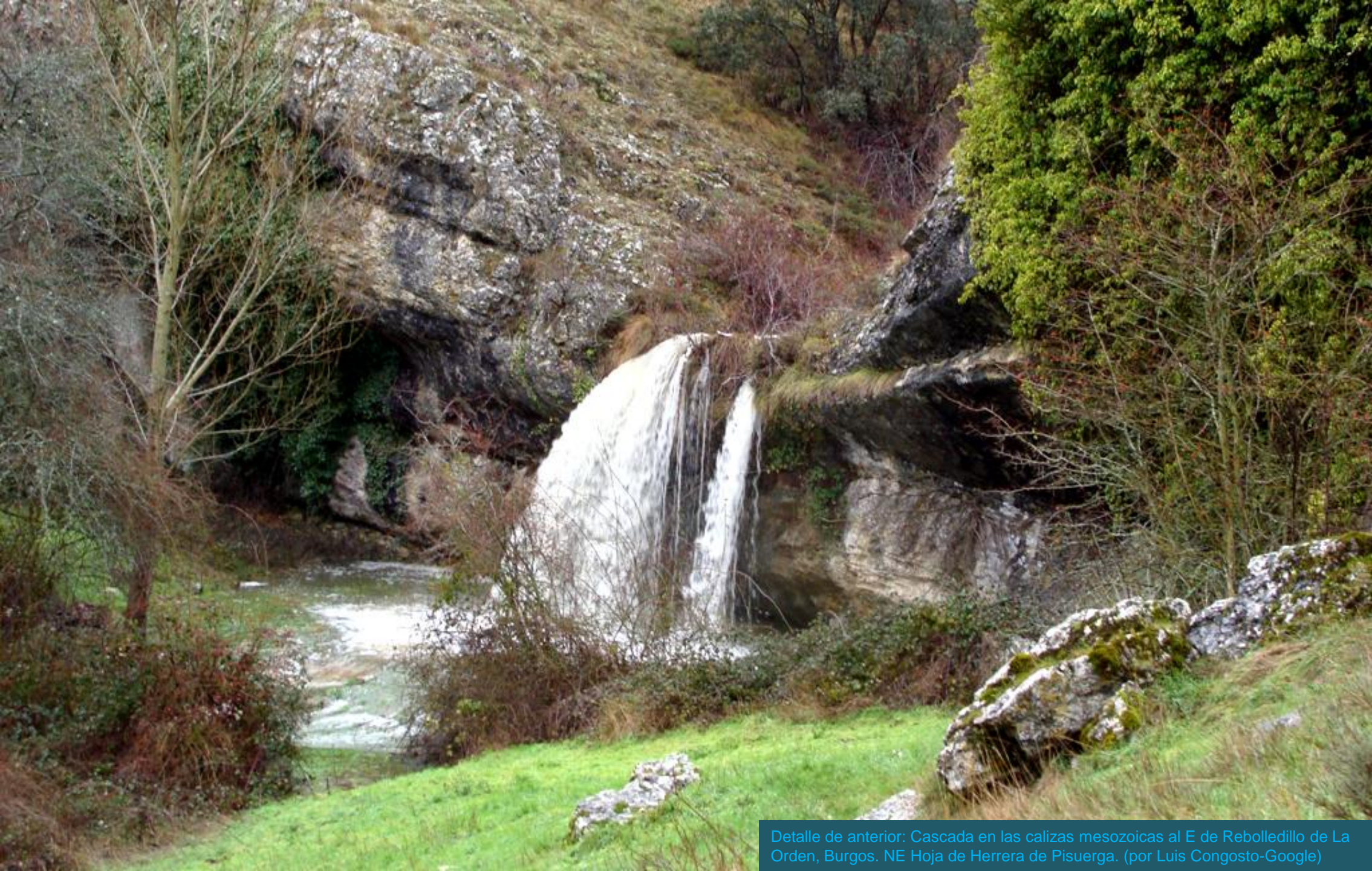
Entorno en las siguientes Hojas: E de la de Herrera de Pisuegra, 165; y la de Villadiego, 166.



A la derecha, calizas del Liásico, Jurásico Inf.; al fondo, Cretácicos Sup. SW de Rebolledo, Burgos. NE Hoja de Herrera de Pisuegra.



Cascada en las calizas/dolomías tableadas del Lias, Jurásico Inf. NE de Rebolledillo, Burgos. NE Hoja de Herrera de Pisuerga. (por J.Fontaneda-Google)



Detalle de anterior: Cascada en las calizas mesozoicas al E de Rebolledillo de La Orden, Burgos. NE Hoja de Herrera de Pisuerga. (por Luis Congosto-Google)



Cueva de Los Cartujos, en los conglomerados calcáreos del Oligoceno, Paleógeno, Terciario. Humada, Burgos. NW Hoja de Villadiego. (por karmarx-google)



El Cretácico Sup., calizo. Entrada S del barranco al NE de Fuencaliente de Puerta, Burgos. N Hoja de Villadiego.



Perspectiva desde el W de los Mesozoicos, sobre todo Cretácicos, del NE de la Hoja de Herrera de Pisuega- NW de la de Villadiego. Burgos.



Detalle de los afloramientos Mesozóicos fuertemente tectonizados de la esquina NE de La Hoja de Herrera de Pisuerga y alrededores.



Desde las arenas del Cenomaniense, Cretácico Sup, en Facies Utrillas, hacia las calizas del Santoniense, Cretácico Sup. Al S de Cuevas de Amaya, Burgos. NE Hoja de Herrera de Pisuerga



En el Astaraciense, Aragoniense, Mioceno Med. Terciario. W de Salazar de Amaya, Burgos. NE Hoja de Herrera de Pisuerga.



En el Astaraciense, Aragoniense, Mioceno Med. Terciario. W de Salazar de Amay, Burgos.. NE Hoja de Herrera de Pisuerga.



Calizas/dolomías, margas, del Santoniense-Campaniense- Cretácico Sup., falladas, En Brezal Cuadrado, al NW de Peña Amaya, Burgos. NW Hoja de Villadiego. (por Carlos J Aple- Google)



Imagen vertical del Cretácico Sup. de Peña Amaya, Burgos.
Buena cartografía tectónica. NW Hoja de Villadiego



Vista aérea de Peña Amaya. Briggs. Calizas, dolomías, magas, desde el Aptiense- Albionense hasta el Santoniense Sup. Cretácico. NW Hoja de Villadiego. (por Ricardo Melgar-Google)



Flanco S del Cerro Amaya, Burgos, desde carretera.
Cretácico Sup. NW Hoja de Villadiego.



Farallones de las calizas del Santoniense, Cretácico Sup. Cerro Amaya, Burgos. NW Hoja de Villadiego. (por Eladio Cortizo-Google)



Calizas y margas del Santoniense Med-Inf. Cretácico Sup., en Peña Amaya, en Sotresgudo, Burgos. NW Hoja de Villadiego. (por Carlos J Aple-Google)



En el Sinclinal de Fuente Urbel, Burgos,- a la derecha. Cretácico Sup y Oligoceno, Terciario. NE Hoja de Villadiego.



Fallas en los estratos sub-horizontales de calizas y margas del Santoniense, Cretácico Sup. de Peña Amaya. Vista aérea desde el SE. En Sotresgudo, Burgos. NW Hoja de Villadiego. (por Ricardo Melgar-Google)



Detalle de las calizas del Santoniense Med- Sup. Cretácico Sup., del Castillo. SW de Peña Amaya. En Sotresgudo, Burgos. NW Hoja de Villadiego. (por Carlos J Aple-Google)



Calizas del Cenomaniense. Cretácico Sup. Peña Castillo, NE de Ordejón de Abajo, Burgos. NW Hoja de Villadiego. (por karmarx-google)



Detalle del sinclinal de Peña Castillo; Calizas del Cenomaniense, Cretácico Sup. NE de Ordejón de Abajo, Burgos. NW Hoja de Villadiego. (por karmarx-google)



Para ponerse a estudiar el Cretácico hasta.. Zona carbonatada del Cretácico Sup., de Cerro El Castillo. SE de Humada, Burgos. N Hoja de Villadiego. (por karmarx-google)



Cretácicos de Peña Castillo desde Cerro Amada, Burgos. NW Hoja de Villadiego. (por Carlos J. Aple- Google)



Peña del Castillo, SW de Peña Amaya. Calizas y margas del Santoniense Med-Inf. Cretácico Sup. Fallado. En Sotresgudo, Burgos. NW Hoja de Villadiego. (por Alberto Sainz-Google)



Serena majestuosidad, con falla, bueno, la de las calizas del Cretácico Sup. del Cerro Amaya, zona de El Ojal, Villamartín, Burgos. NW Hoja de Villadiego. (por Fernando Vicente Per. -Google)



Calizas del Santoniense - Campaniense, Cretácico Sup. del Cerro del Castillo, NW de La Uleña, Burgos. N Centro Hoja de Villadiego. (por kamarx-google)



Calizas del Santoniense, Cretácico Sup, del cerro de El Portillo. NE de Ordejón de Arriba, Burgos. N Centro Hoja de Villadiego. (por Ricardo Melgar-Google)



Humada

San Martín de Humada

Ordejón de Arriba

Ordejón de Abajo

Vista desde el NNW del sinclinal fallado en las calizas del Cretácico Sup. La Ulaña, Burgos. N Centro Hoja de Villadiego.



Cuanta belleza en esta imagen de los Cretácicos en Orbejón, Burgos. NW Hoja de Villadiego. (por [jesus.oc-googles.com/](https://www.jesus.oc-googles.com/))



Los relieves del Cretácico Sup. Al N de Ordejón de Arriba. Al fondo La Ulaña y Cerro Castillo, Burgos. Centro N Hoja de Villadiego. (por jesús o.c.-google)



Cretácico Sup. tabular en Humada, Burgos. S Hoja de Polientes. N de H. de Villadiego (por rmelgar-google)



En las calizas del Cretácico Sup- de El Portillo del Infierno. NE de Ordejón de Arriba, Burgos. N Centro Hoja de Villadiego. (por Castellae Google)



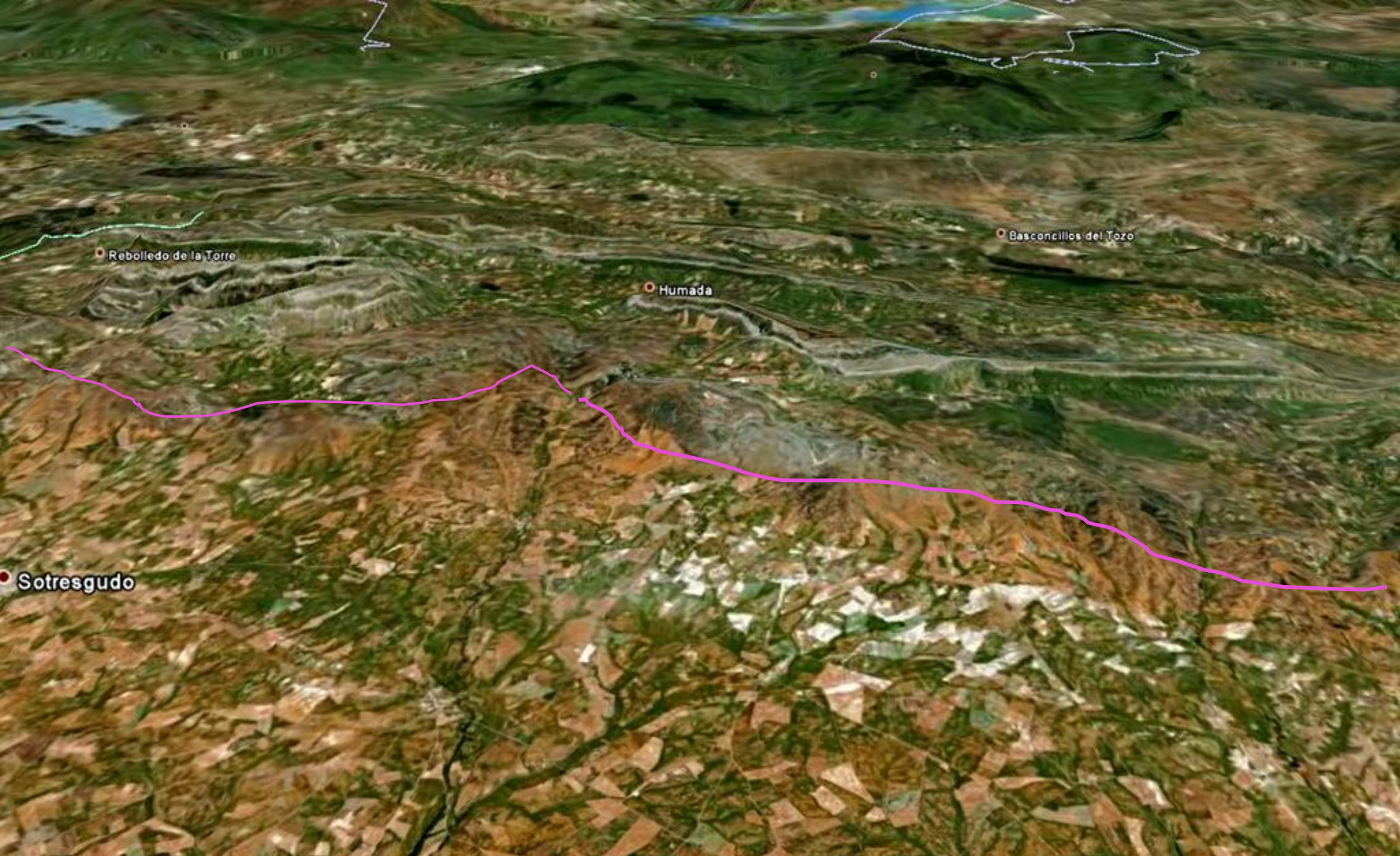
Los esbeltos relieves Mesozoicos del NW de la Hoja de Villadiego. Humada y Peña Amaya, Burgos. (por Ricardo Melgar-Google)



Calizas y margas del Cretácico Sup con bajo buzamiento. Basconcillos del Tozo, Burgos. Al fondo Santa Cruz. NE Hoja de Villadiego. (por rmelgar-google)



Los Cretácicos y el Jurásico al E y N de Peones, Burgos. (N a la derecha). Esquina NW Hoja de Villadiego.



Perspectiva desde el S- relieves realzados- del entorno de la Hoja de Villadiego; separación ambitos Mesozoicos – en los relieves N- superiores- de los Cenozóicos



Drenaje en los terrenos del Aragoniense, Mioceno Inf.-Med., Terciario, al SE de Villavedón, Burgos. Centro W Hoja de Villadiego



Puente romano en Río Odra, Sandoval de La Reina, Burgos.
Centro W Hoja de Villadiego. (por Fernando R-Google)



Drenajes sub-superficiales. Miocenos, Terciarios y Cuaternarios.
N de Sotresgudo, Burgos. SW Hoja de Villadiego.

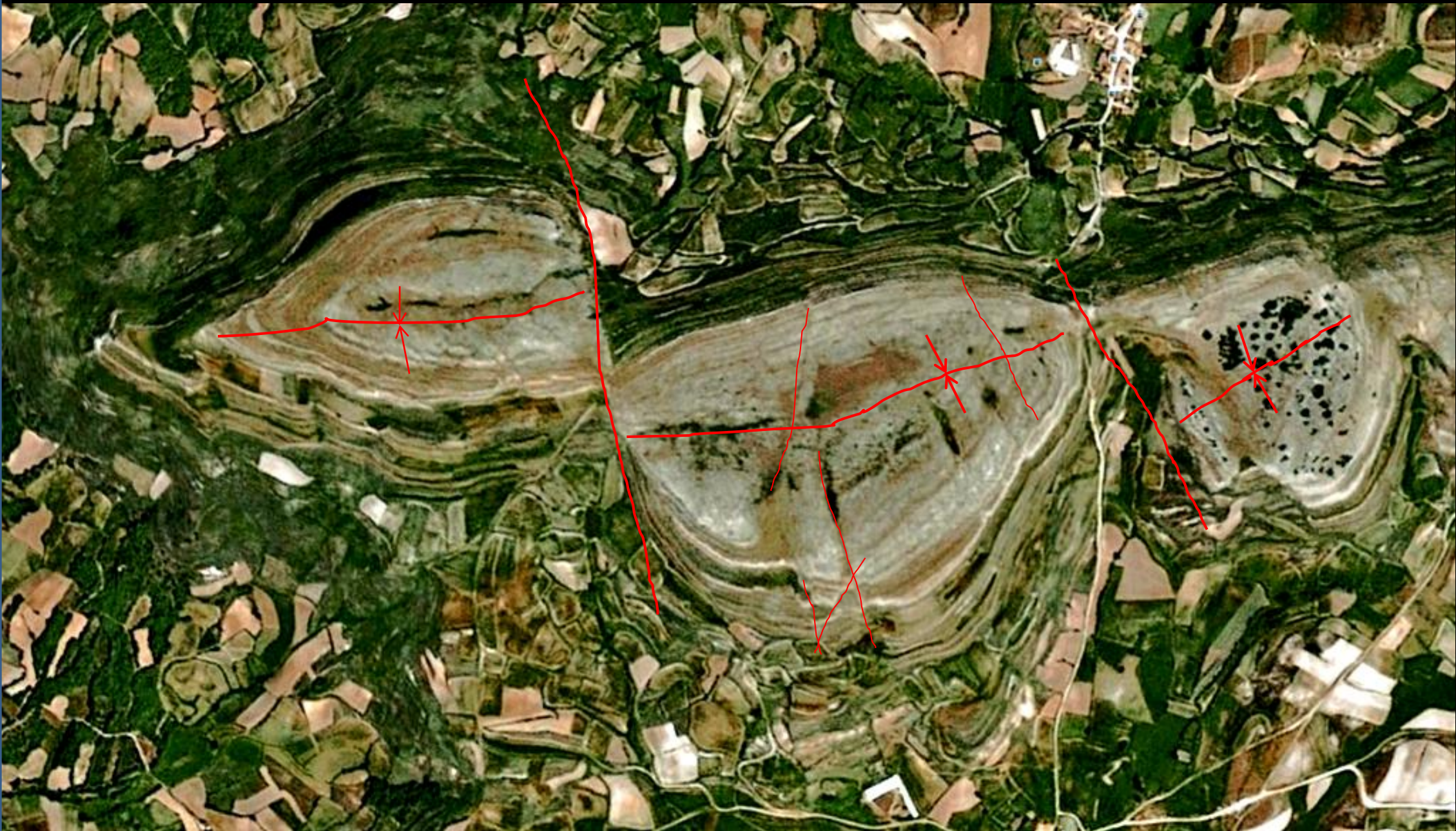


Detalles de la anterior en campo. Miocenos, Terciarios, y Cuaternarios. N de Sotresgudo, Burgos. SW Hoja de Villadiego. (por luisleon-google)





Relieves mesozoicos, carbonatados, tectonizados, de Peña Santa Cruz, junto Peña Redonda, en el NE de Rioparaiso, Burgos. NW Hoja de Villadiego. (por Karmarx-google)



Sinclinal fallado de Boga, Burgos, en los carbonatos del Cretácico Sup. Al NE de Villanueva de Puerta. NE Hoja de Villadiego.



Sinclinal en los Cretácicos Sup. Al E de Valcarcel ,Burgos. NE Hoja de Villadiego- NW de la de Montorio



Campos de margas y arcillas de los Miocenos, Terciario. Boada de Villadiego, Burgos. SE Hoja de Villadiego. (por r.bustillo-google)



Miocenos Sup., Terciarios y algunas calizas del Cretácico. NE de Bustillo del Páramo, Burgos. SE Hoja de Villadiego. (por Ikusketari ÓÓ-Google)



Peña Amaya, Cretácicos, desde los Terciarios y Cuaternarios fluviales de Sandoval de La Reina, Burgos. SW Hoja de Villadiego. (por FernandoR-Google)



Y campos en los Aragonienses, Mioceno Med. Terciario, al SW de Sandoval de La Reina, Burgos.



En el Aragoniense, Mioceno Med., Terciario. NE de Tapia, Burgos. SW Hoja de Villadiego.



Afloramientos del Villasiense, Mioceno Sup., Terciario; (los verdes suelen ser del Cuaternario) Al N de La Parte, Burgos. SE Hoja de Villadiego.



Afforamientos del Villasiense, Mioceno Sup., Terciario; (los verdes suelen ser del Cuaternario). Al N de La Parte, Burgos. SE Hoja de Villadiego.



Relieves- imagen anterior- del Villasiense, Mioceno Sup., Terciario. Al N de La Parte, Burgos. SE Hoja de Villadiego.



Río Pisuerga a su paso por el SW de Castrillo de Riopisuerga, Burgos. SE Hoja de Herrera de Pisuerga. (por gatuna-google)





Peña Itero. Calizas del Santoniense, Cretácico Sup. NE de Terradillos de Sedano, Burgos. NW Hoja de Montoro. (por Andrés Álvarez Borge.-Google)



Campos infinitos sobre calizas/dolomías del Cretácico Sup. Ne de Nidágula, Burgos. NW Hoja de Montoro.



Terras rossas de la alteración de las calizas del Coniaciense-Santoniense, Cretácico Sup. NW de Cornegula, Burgos. Merindad del Río Ubierna. N Hoja de Montorio. (por marcelverwoerd-google)



Cretácicos Sup., al N de Castil de Lences, Burgos, y su entorno. NE Hoja de Montorio (por marcelverwoerd-google)



Dolomías del Cretácico Sup. y, a la der. arcillas rojas y conglomerados del Oligoceno-Mioceno Inf. Terciario. Castil de Lences, Burgos. NE Hoja de Montorio. (por jfpozo-google)



Campos en terrenos de arcillas rojas y conglomerados del Oligoceno-Mioceno Inf. Terciario. W de Cernájula, Burgos. NE Hoja de Montorio.



Campos de arcillas rojas y conglomerados del Oligoceno-Mioceno Inf. Terciario. Páramo de Masa, Burgos. N Centro Hoja de Montorio. (por Raul G. Coto-Google)



Calcarentas del Santoniense, Cretácico Sup. NE de Nidágula, Fuente de Mojones. Burgos NW Hoja de Montorio. (por frantón-google)



Margas amarillentas y calizas/dolomias del Cretácico Sup. NW de Nidáguila, Burgos. NW Hoja de Montorio. (por Andrés Álvarez Borge.-Google)



Tectónica intensa en las r. carbonatadas del Cretácico Sup. de Urbel del Castillo, Burgos. NW Hoja de Montorio. (por rmelgar-google)



Zona de muy intenso fallado y diaclasado en las calizas y dolomías blancas del Turoniense-Coniaciense, Cretácico Sup. NW y Hoja de Montorio.



Intensa red hidrográfica superficial en los campos de arcillas rojas, calizas, margas y caliches del Ageniense-Aragoniense, Mioceno, Terciario, entre Bárcena de Bureba y Lences, Burgos. NE Hoja de Montorio- NW de la de Briviesca.



Conglomerados calcáreos y arcillas rojas del Oligoceno-Mioceno Inf. Terciario. NW de Montorio, Burgos. NW Hoja.



Detalle en la anterior: Conglomerados calcáreos y arcillas rojas del Oligoceno-Mioceno Inf. Terciario. NW de Montorio, Burgos. NW Hoja.



Cretácicos Sup., margo -calizos, sub-horizontales. N de Quintanilla Sobresierra, Burgos. Centro W Hoja de Montorio.



Muy intensa red hidrográfica superficial de barrancos secos en las arcillas rojas, areniscas y conglomerados del Oligoceno-Mioceno Inf. Terciario. Entorno de Lermilla, Burgos. Centro E Hoja de Montorio.



Sinclinal de Mesas, al W de San Pantaleón del Páramo, Burgos. En materiales del Cretácico Sup. y algo del Oligoceno, Terciario. Centro W Hoja de Montorio



Calizas verticales del Cretácico. SE de San Pantaleón del Páramo, Burgos. SW Hoja de Montorio.



Camino Quintanarroz-Melgosa, Burgos. Arcillas rojas, areniscas y conglomerados del Oligoceno-Mioceno Inf. Terciario. SE Hoja de Montorio. (por Jaime Gaona García-Google)



Cerros de calizas y margas blanquecinas del Aragoniense, Mioceno Inf. Terciario. S de Melgosa de Burgos. Desde carretera al SE Hoja de Montorio.



Margas, calcarenitas y calizas del Cretácico. E de San Martín de Ubierna, Burgos. S Hoja de Montorio.



Estratos verticalizados del Cretácico Sup. Calcarenitas, margas. E de San Martín de Ubierna, Burgos. S Hoja de Montorio.



Karst vinculado con espejos de fallas en las calizas del Cretácico Sup. Al N de San Martín de Ubierna, Burgos. S Hoja de Montorio.



Conglomerados calcáreos y arcillas rojas Oligoceno, Paleógeno, Terciario. SSE Castillo de Racios, Burgos. S Hoja de Montorio





Poza de La Sal, Burgos, al pié de relieves Cretácico- Miocénicos y glacis Cuaternarios. NW Hoja de Briviesca. (por fersarralde-google)



Castillo de Los Rojos desde el Picón de Santa Engracia. Cretácicos. NW Hoja de Briviesca. W de Poza de La Sal, Burgos. (por Yago, Valladolid-Google)



En el Burdigaliense, Mioceno Inf. Terciario. SE de Llano de Bureba, Burgos. Centro NW Hoja de Briviesca.



Fuentebureba y Calzada de Bureba, Burgos. Campos en Cuaternario. NE Hoja de Briviesca. (por tinopi/Alejandro Pérez Ordóñez-google)





Atardecer en La Bureba

Gracias a cuantos nos regalan sueños como este de Pitiksin- Google

Al N de La Vid de Bureba, Burgos, NE Hoja de Brivesca.



Río Oca. S de Barrio de Diaz Ruiz, Burgos.
NW Hoja de Brivesca. (por PacMan-Google)



Párate y contempla, sin prisas, con humildad, no vasallaje.

Puente medieval, en Lences, Burgos. NW Hoja de Briviesca. (por rodrigo-62-ggogle)



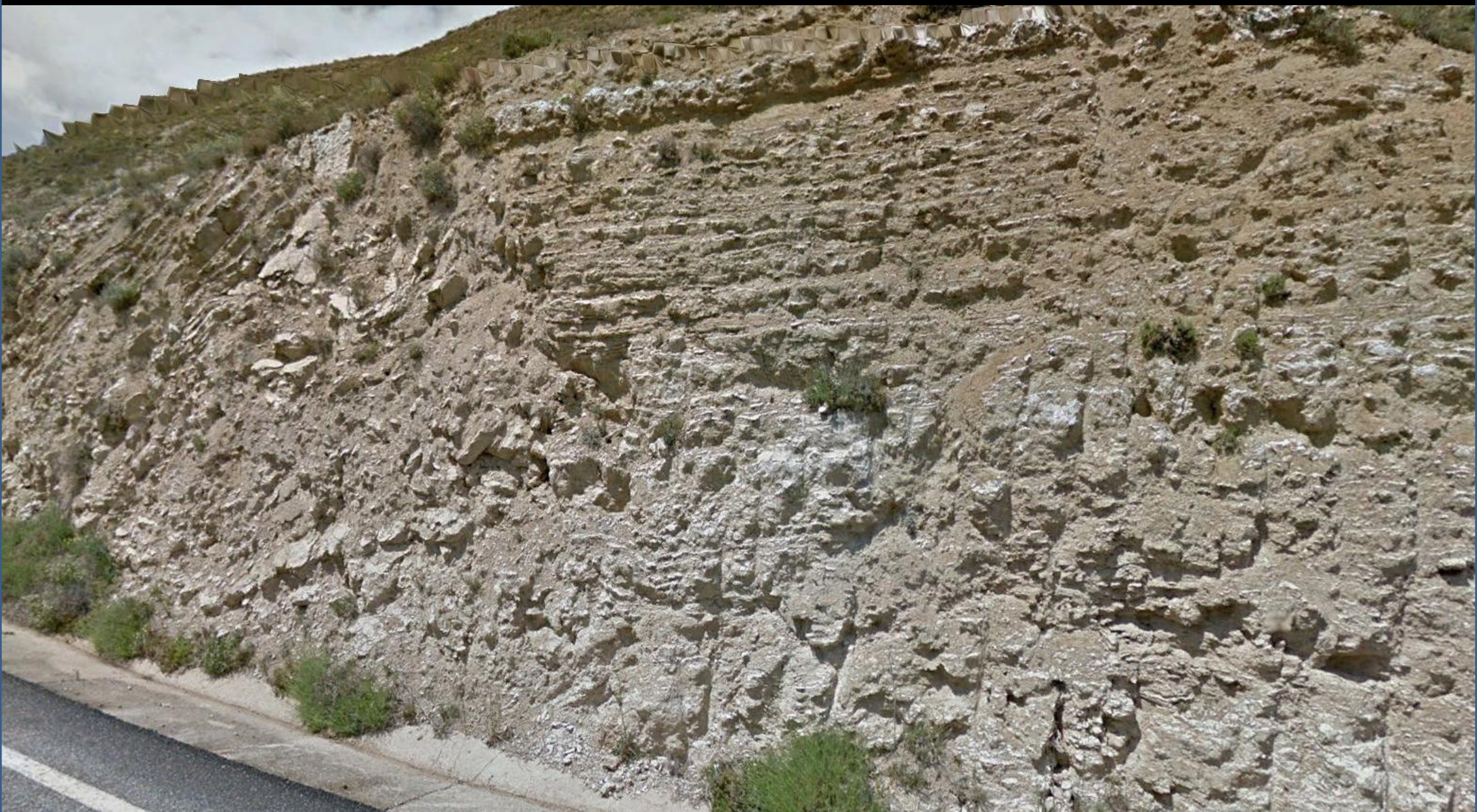
Detalle, en imagen vertical de Google, de los cerros de calizas y margas blancas del Mioceno Med.-Sup. Terciario. Y campos en Cuaternario Fluvial. Sierra Caballos, La Solana, SW de Rojas, Burgos. SW Hoja de Briviesca.



Detalle en campo de la anterior: Cerros de calizas y margas blancas del Mioceno Med.-Sup. Terciario. Y campos en Cuaternario fluvial. Sierra Caballos, La Solana, SW de Rojas, Burgos. SW Hoja de Briviesca.



Yesos y margas yesíferas del Mioceno Med.-Sup. Terciario. SW de Quintanilla-S-García, Burgos. SE Hoja de Briviesca.



Detalle en la anterior: Yesos y margas yesíferas del Mioceno Med.-Sup. Terciario. SW de Quintanilla-S-García, Burgos. SE Hoja de Brivesca.



Margas rojas y areniscas yesíferas del Budigaliense, Mioceno Inf. Terciario. NE de Prádanos de Bureba, Burgos. S Hoja de Briviesca.



Estratos sub-horizontales de yesos margas yesíferas- Formación de Cerezo- del Mioceno Inf.-Med. Terciario. Bañuelos de Bureba, Burgos. SE Hoja de Brivesca.

Burgos.

Álava

Logroño

Entorno en la Hoja de Casalarreina,
169. Logroño – Álava- Burgos.





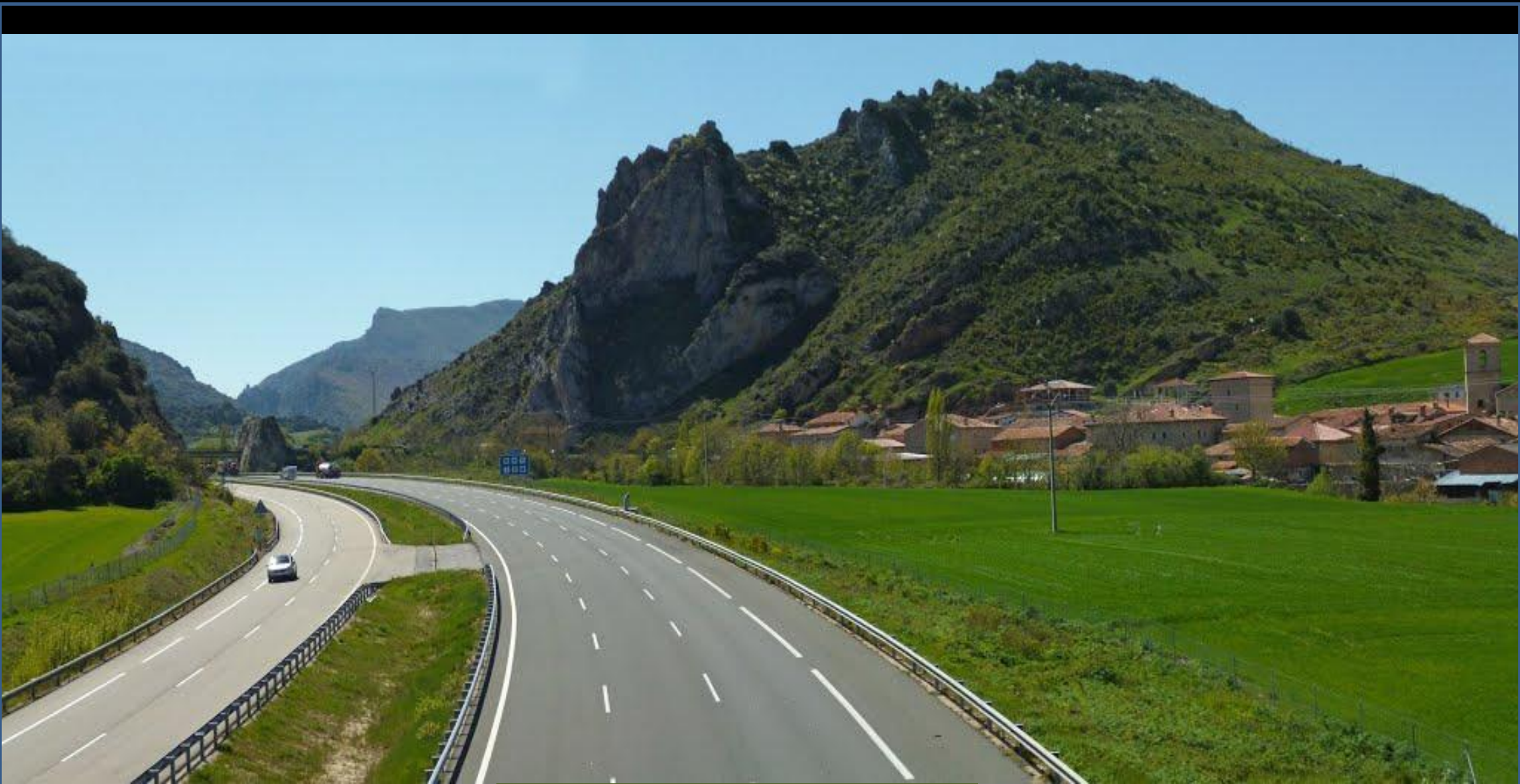
Zona de Buey, Peña Picaza. Mesozoicos y Terciarios. Silanes, SW Hoja de Miranda de Ebro- NW de la de Casalareina, Burgos. (por gallardete-google)



La Bureba y la Sierra de La Demanda. Burgos. Desde Santa Engracia. NW Hoja de Casalarreina (por Luis Marin-Google)



Castillo de Ameyuyo, Burgos. Calizas del Cretácico. NW Hoja de Casalareina. (por Pedro Ma Vargas Arév...-Google)



Relieves de calizas del Cretácico Sup. Ameyuyo, Burgos.
N Centro Hoja de Casalareina. (por Javier Piris-Google)



Margas arcillas y calizas lacustres del Oligoceno, Terciario.
NE de Ameyoyo, Burgos. NE Hoja de Caslareina.



Imagen partida:

Margas arcillas y calizas lacustres del Oligoceno, Terciario.
NE de Ameyoyo, Burgos. NE Hoja de Casalareina.



Calizas del Cretácico Sup. Ermita de San Juan del Monte. NW de Herrera, Burgos. NE Hoja de Casalareina. (por Jose Antonio Pereda-Google)



E5 Pancorbo, Burgos. Calizas y dolomías muy tectonizadas, del Cretácico Sup. NW Hoja de Casalareina. (por Moacyr Filgueira-Google)



Detalle de anterior: Cresterío carbonatado del Cretácico Sup.
Pancorbo, Burgos. NW Hoja de Casalareina. (por Jhoa-Google)



Calizas/dolomías del Cretácico Sup. En la Autopista del Norte, por la entrada S del Estrecho de Pancorbo, Burgos. NW Hoja de Casalarreina. (por H. Prell Márta-Google)



Tectónica compleja de cabalgamientos en las calizas/dolomías del Cretácico Sup en la Sierra de Pancorbo, Burgos. NW Hoja de Casalarreina. (por Ricardo Melgar-Google)



Calizas/dolomías del Cretácico Sup. En la Autopista del Norte a la entrada S del Estrecho de Pancorbo, Burgos. NW Hoja de Casalarreina. (por H. Prell Márta-Google)



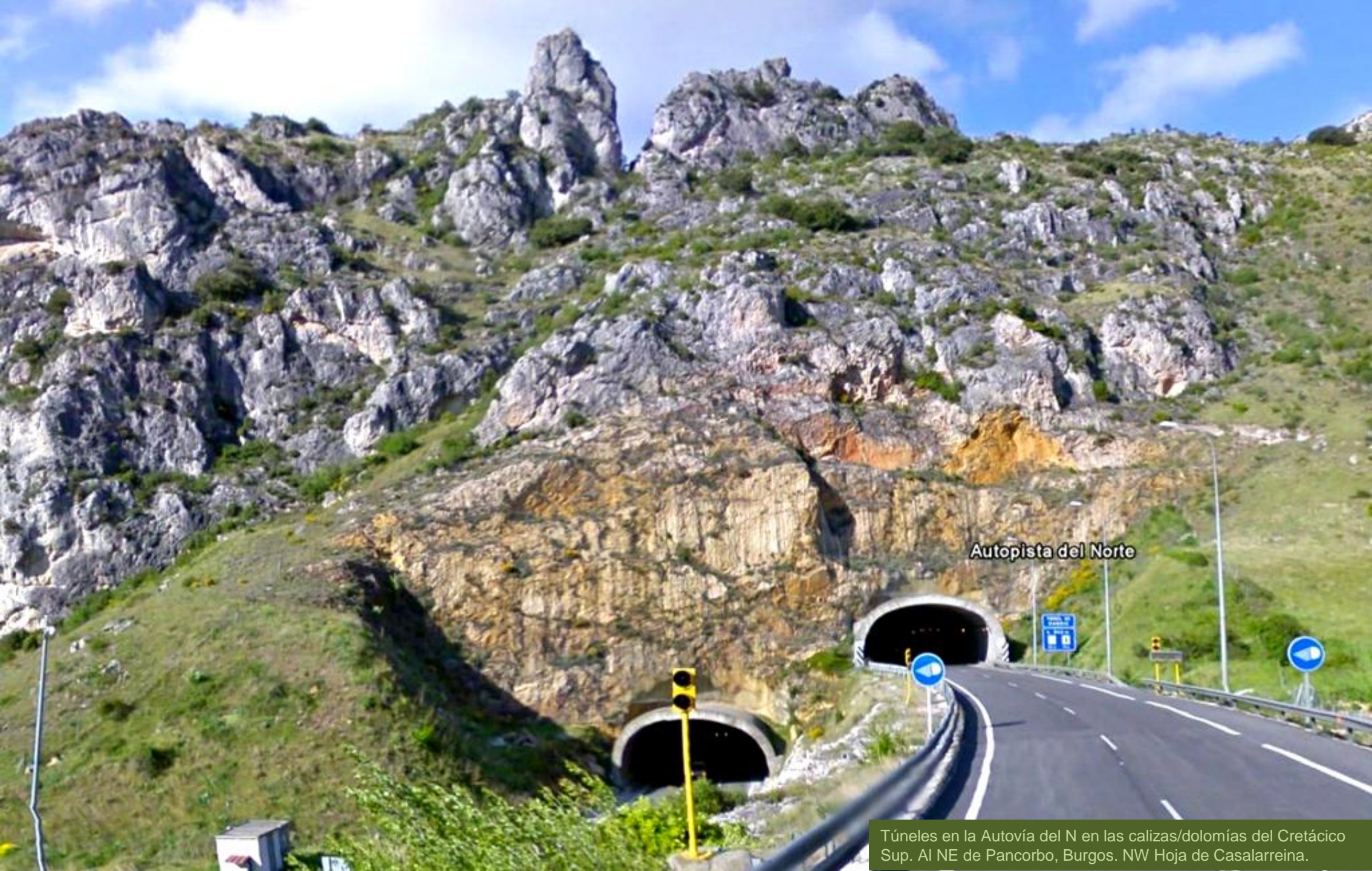
Desfiladero en las calizas del Cretácico Sup. Al NE de Pancorbo, Burgos. NW Hoja de Casalarreina. (por gargared-google)



Calizas/dolomías del Cretácico Sup. De Castillete de Pancorbo, Burgos. NW Hoja de Casalarreina. (por Isabel. S.-Google)

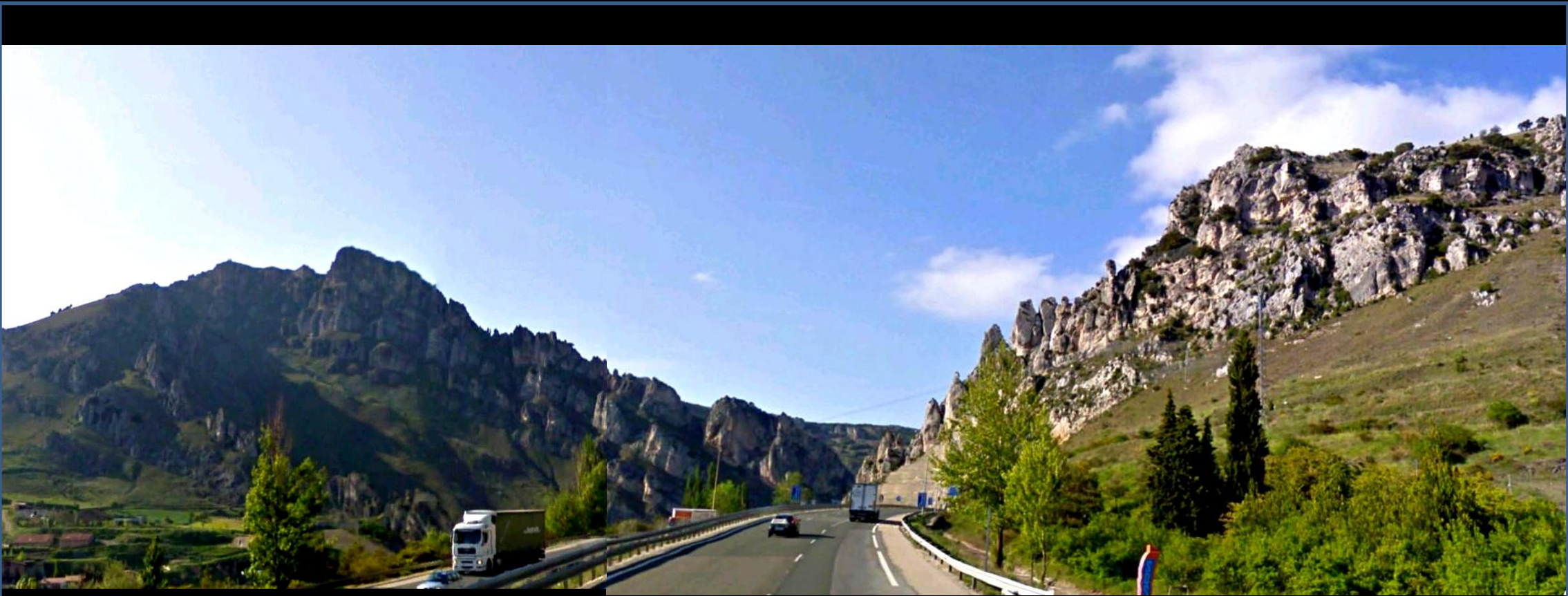


Hacia las calizas /dolomías del Cretácico Sup. Túneles Autopista del N. Al N de Pancorbo, Burgos. NW Hoja de Casalarreina. (por Moacyrzinho-Google)



Autopista del Norte

Túneles en la Autovía del N en las calizas/dolomías del Cretácico Sup. Al NE de Pancorbo, Burgos. NW Hoja de Casalarreina.



Entrada por el S al Desfiladero de Pancorbo, Burgos. Cabalgamientos en Cretácico Sup. NW Hoja de Casalarreina.



Túneles en calizas/dolomías del Cretácico Sup. Autopista del Norte. NE de Pancorbo, Burgos. NW Hoja de Casalarreina. (por Harald Ebellig-Google)



Mallazo en las calizas/dolomías del Cretácico Sup. En la Autovía del N. NE de Pancorbo, Burgos.. NW Hoja de Casalarreina



Dolomías/calizas del Turoniense al Santoniense, Cretácico Sup. NE de Pancorbo, Burgos. NW Hoja de Casalarreina (por Madaras Péter-Google)



Deslizamientos en los niveles detríticos del Cretácico Sup.,
Desfiladero de Pancorbo, Burgos, NW Hoja de Casalamina.



Puente sobre el Río Oroncillo. Calizas/dolomías del Cretácico Sup. Desde la Autovía del N. NE de Pancorbo, Burgos. NW Hoja de Casalarreina.



En el anticlinal de Barrio en las calizas/dolomías del Cretácico Sup. NE de Pancorbo, Burgos. NW Hoja de Casalarreina. –escala vertical realizada-(por Óscar Blanco-Google)



Formación Cerezo. SE de Quintanilla San García, Burgos. Lomas de yesos grises con margas del Mioceno Inf. Terciario. SW Hoja de Casalarreina.



Detalle en campo de la anterior: Campos y cerros de yesos grises y nivelitos de margas, del Mioceno, Terciario. La Matilla, SE de Quintanilla-S. García, Burgos. SW Hoja de Casalarreina.



Detalle de anterior: Yesos grises y nivelitos de margas, del Mioceno, Terciario. La Matilla, SE de Quintanilla-S. García, Burgos. SW Hoja de Casalarreina.



Formación Cerezo. Lomas de yesos grises con margas del Mioceno Inf. Terciario. SW Hoja de Casalarreina.



Detalle en campo de la anterior: Campos y cerros de yesos grises y nivelitos de margas, del Mioceno, Terciario. La Matilla, SE de Quintanilla-S. García, Burgos. SW Hoja de Casalarreina.

*Gracias a
cuantos nos
regalan
imágenes como
esta de (por
Gargared-
Google).
De
Guadilla de
Villamar.
Burgos.*



Atardeceros en Burgos. Bellezas en silencio.



Es difícil en el frío de Burgos. Pero la belleza es la que es.

(por h_t_e_s- Google)