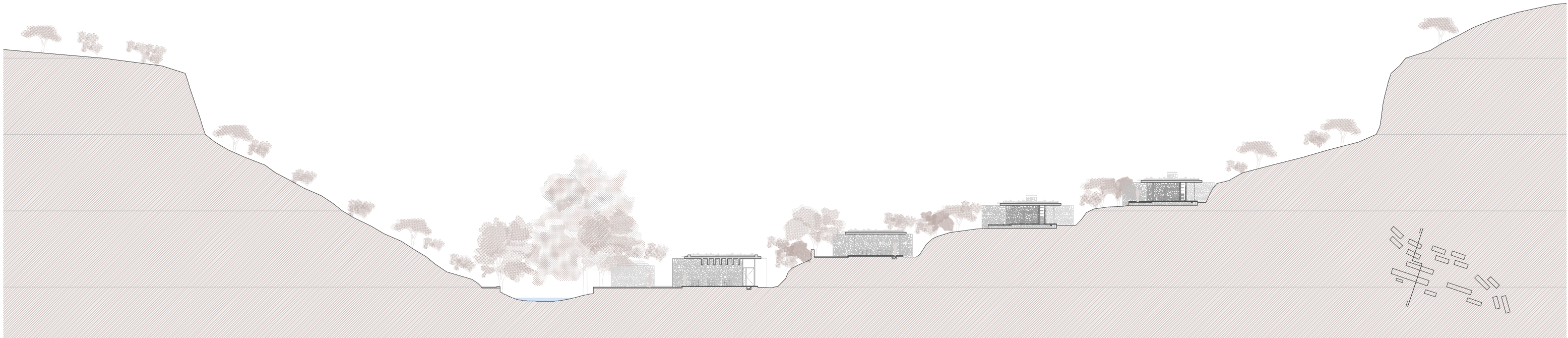
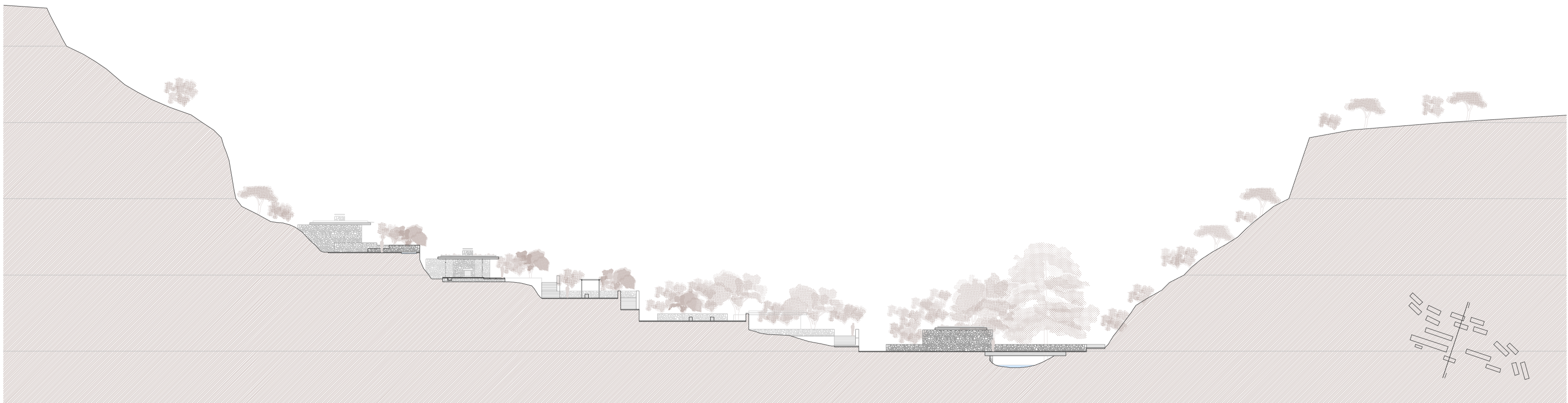




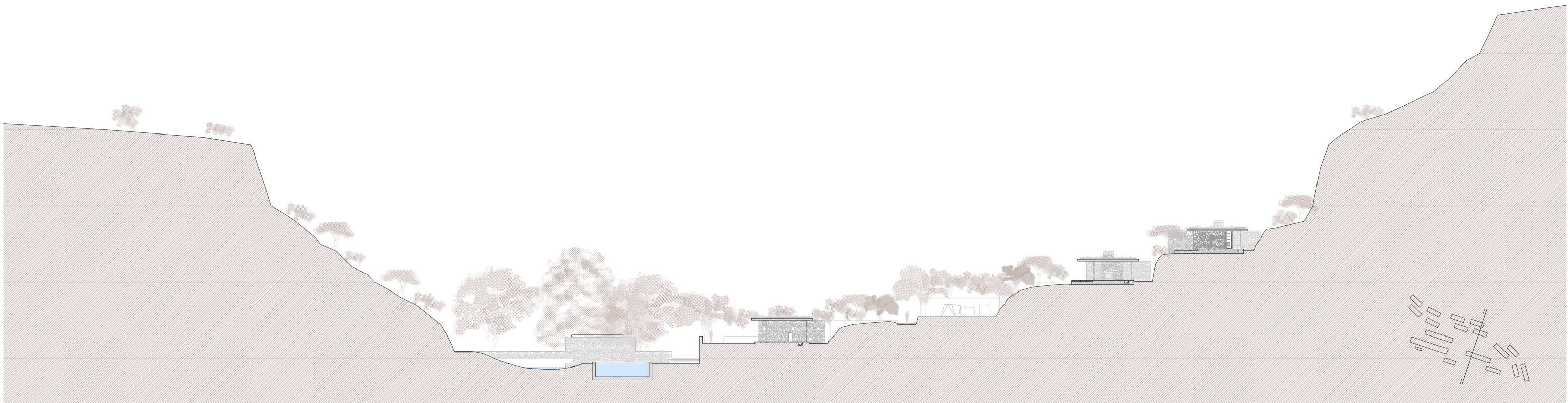
€ 1/1,000 PLANTA GENERAL DE CUBIERTAS



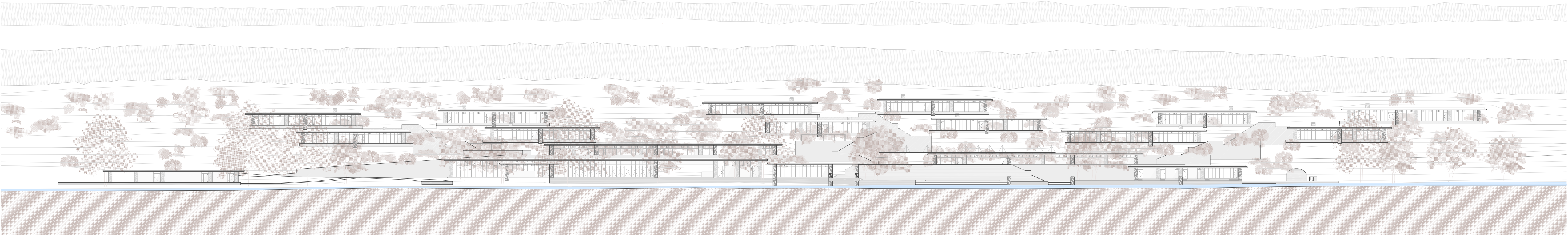
€ 1/500 SECCIÓN 1



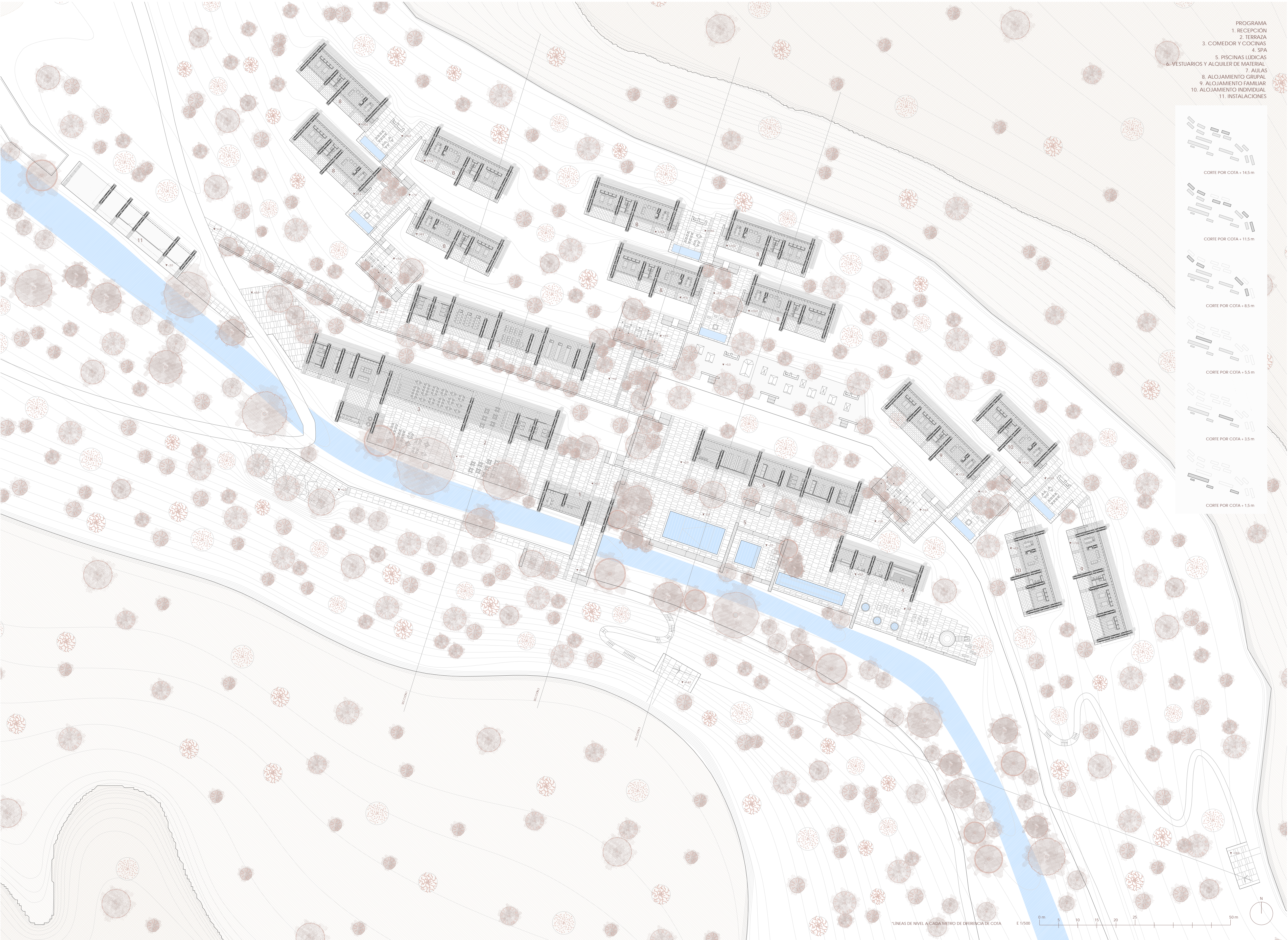
€ 1/500 SECCIÓN 2



€ 1/500 SECCIÓN 3



€ 1/500 ALZADO GENERAL DESDE EL RIO



PLANTA GENERAL SIN CUBIERTAS

PROCESO DE LLEGADA

Veniedo de la Ciudad de México, transcurridas unas dos horas y media, y habiendo cruzado Huachapán por una carretera estatal, tomando un desvío a la izquierda con dirección "La ruta de los bañeros". Dichos bañeros no son otra cosa que una sucesión de campos acuosos, formales junto a la nueva carretera tomada, mucho más rural. Llegados a un punto giraremos a la derecha y cruzaremos un gran arco dándonos la bienvenida al municipio de **San Miguel Caltepec**. Desde este punto, la carretera se convierte en un adoquinado que nos conducirá en pocos kilómetros hasta el municipio.

San Miguel nos recibe con unos grandes ahuehuate que nos indican la entrada hacia la derecha, y tras cruzar el pueblo por sus calles empedradas y adoquinadas, tras un brusco descenso nos encontramos con el **Rancho Nimacu**, un edificio muy extenso, que nos advierte de la historia del lugar.

Tras pasar junto a la cruz de la capilla e introducirnos más en la propiedad, encontramos el lugar para dejar nuestro vehículo. Desde este punto, seguiremos la pista forestal que nos llevará hasta el **Centro de Actividades Ambientales y Deportivas**. En estos 850 metros de recorrido en ligero ascenso, caminando o en jeep, podremos observar todas las tierras bajas del rancho, dominadas por los campos de cultivo de maíz y alfalfa, mientras que a cada paso que damos vemos más cerca la entrada al cañón. Llegaremos a un punto donde la pista descendiendo bruscamente hacia el cauce del arroyo, donde apreciaremos una mayor frondosidad en la vegetación y el imponente cañón a la derecha.

Dado aquí ya podremos apreciar la perspectiva del conjunto del complejo ambiental y deportivo en la primera loma del cañón. Vemos un camino pavimentado con cantera que bordea el arroyo hasta llegar a un **punto que cruzará el río** entre unos muros y bajo la sombra del edificio de recepción. Nos encontramos en lugar adecuado. Desde este punto, podemos ver la zona del comedor a la izquierda con una amplia terraza al frente junto al río, mientras que a la derecha encontramos una zona de piscinas junto al río donde poder relajarnos un rato.

Si comentamos el ascenso, encontraremos la zona vinculada a los deportes, con zona de préstamo de material y vestuarios. En un nivel superior, se encuentran las aulas, en su posición adecuada, en contacto con las zonas más agrestes del conjunto, y en una zona elevada cuyas vistas pudieran distraer. A partir de aquí, nos elevaremos por la ladera llegando a las unidades de habitación y zona de acampada organizadas mediante un sistema de plataformas a distintos niveles que nos acompañan el recorrido. Las vistas desde este nivel del proyecto, permiten apropiarse de todo el valle, incluso desde la cima, sentimos que dominamos la naturaleza.

LA PROPUESTA



CENTRO DE ACTIVIDADES AMBIENTALES Y
DEPORTIVAS NIMACU
GUILLERMO RUBERT ROS