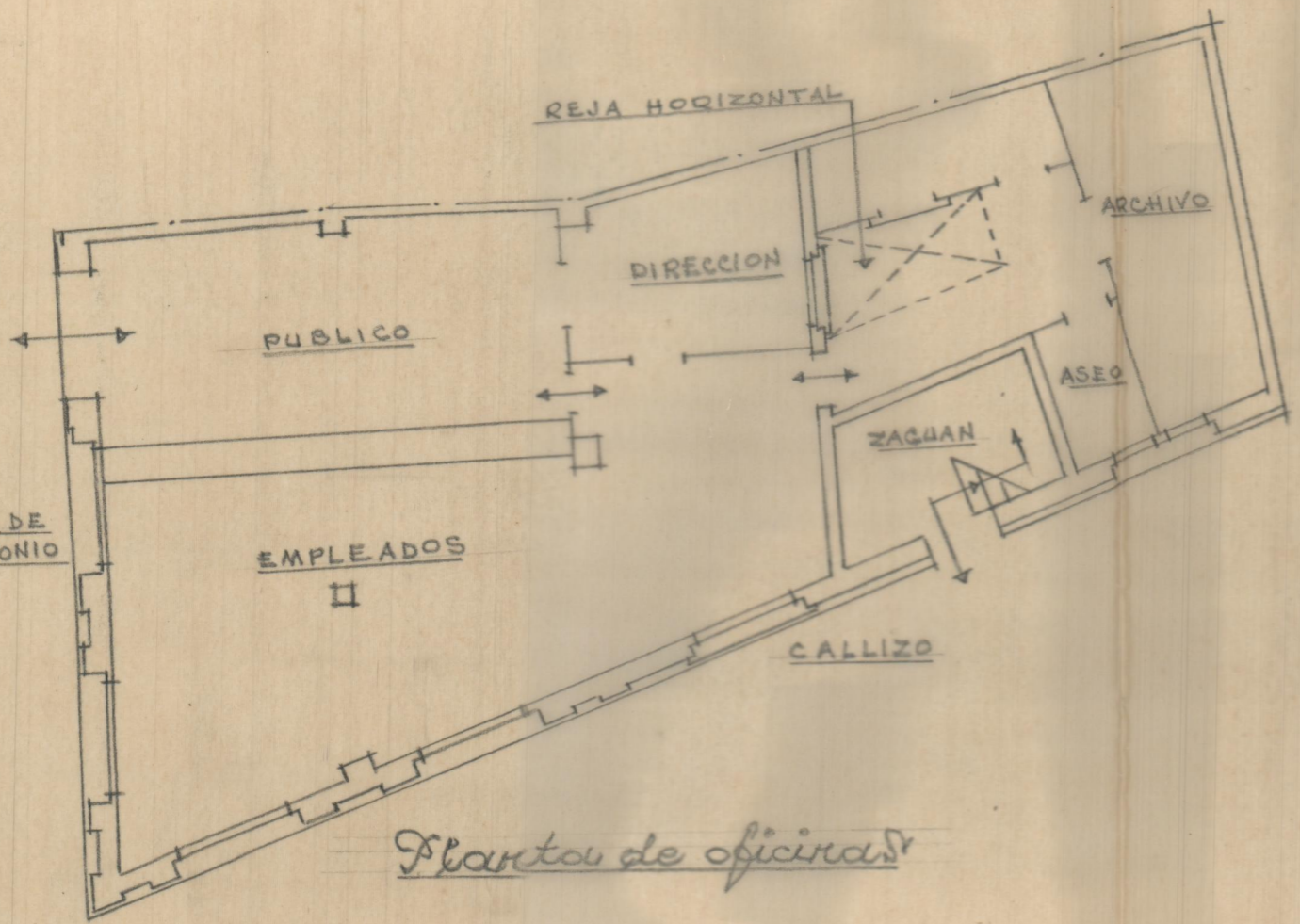
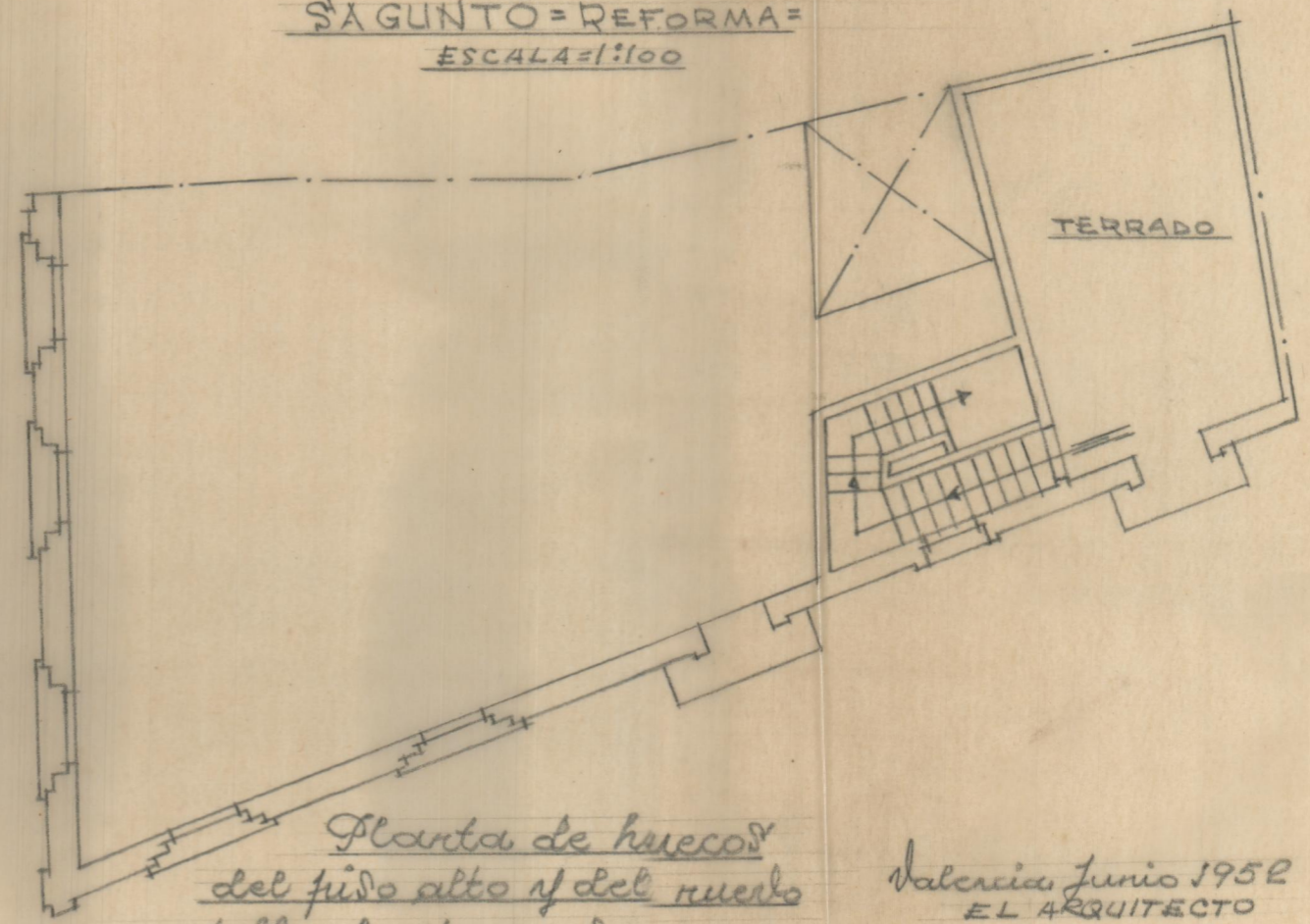


CALLE DE  
JOSE ANTONIO



*Plantas de oficinas*

BANCO DE VALENCIA  
SAGUNTO = REFORMA =  
ESCALA = 1:100



*Planta de huecos  
del piso alto y del nuevo  
terrado y acceso.*

Valencia, Junio 1952  
EL ARQUITECTO