

# Barrío Valencia Pueblo Largo

E 1/100

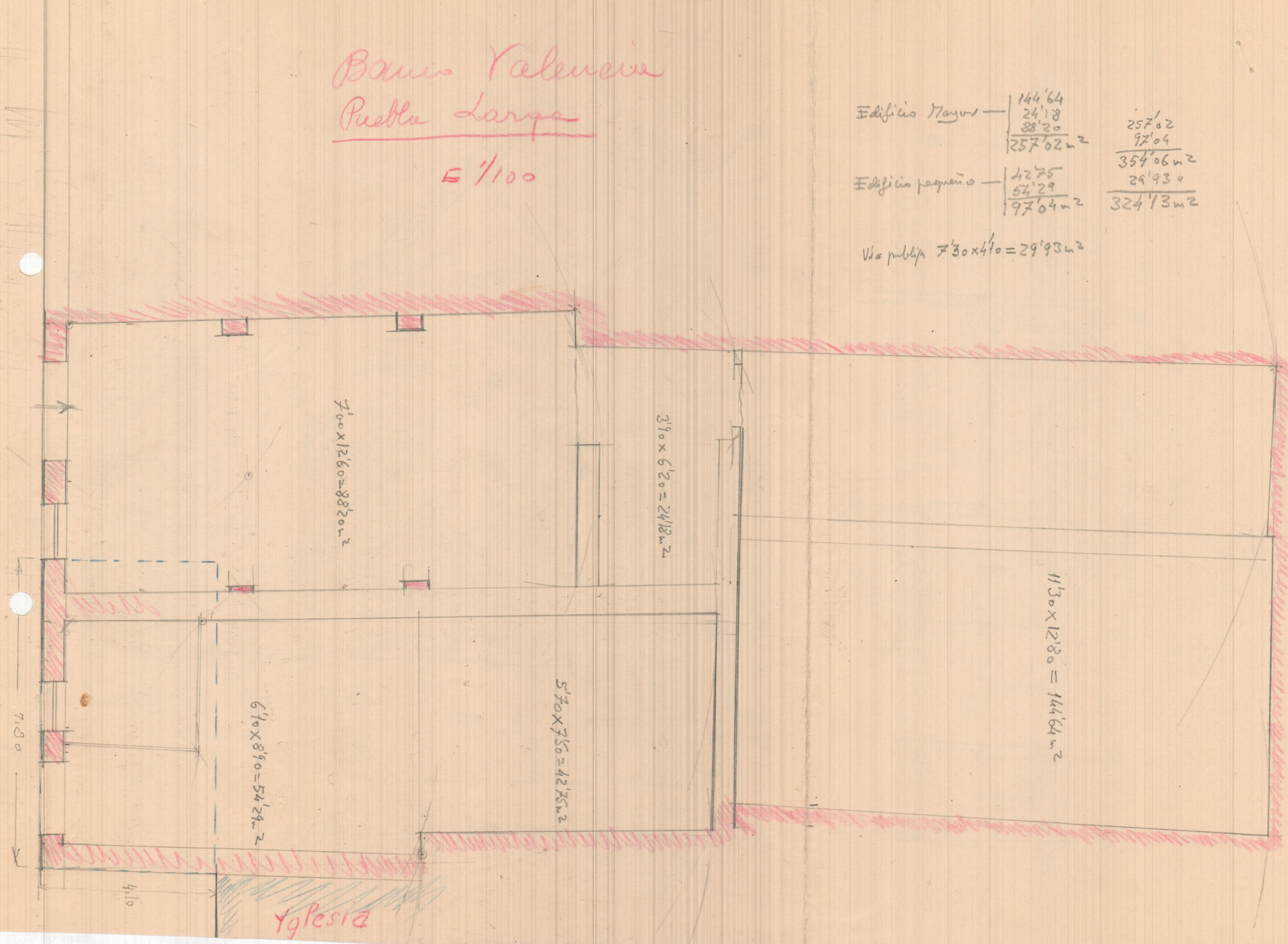
Edificio Mayor —  $\begin{array}{r} 144'64 \\ 24'18 \\ 88'20 \\ \hline 257'02 \text{ m}^2 \end{array}$

$\begin{array}{r} 257'02 \\ 92'04 \\ \hline \end{array}$

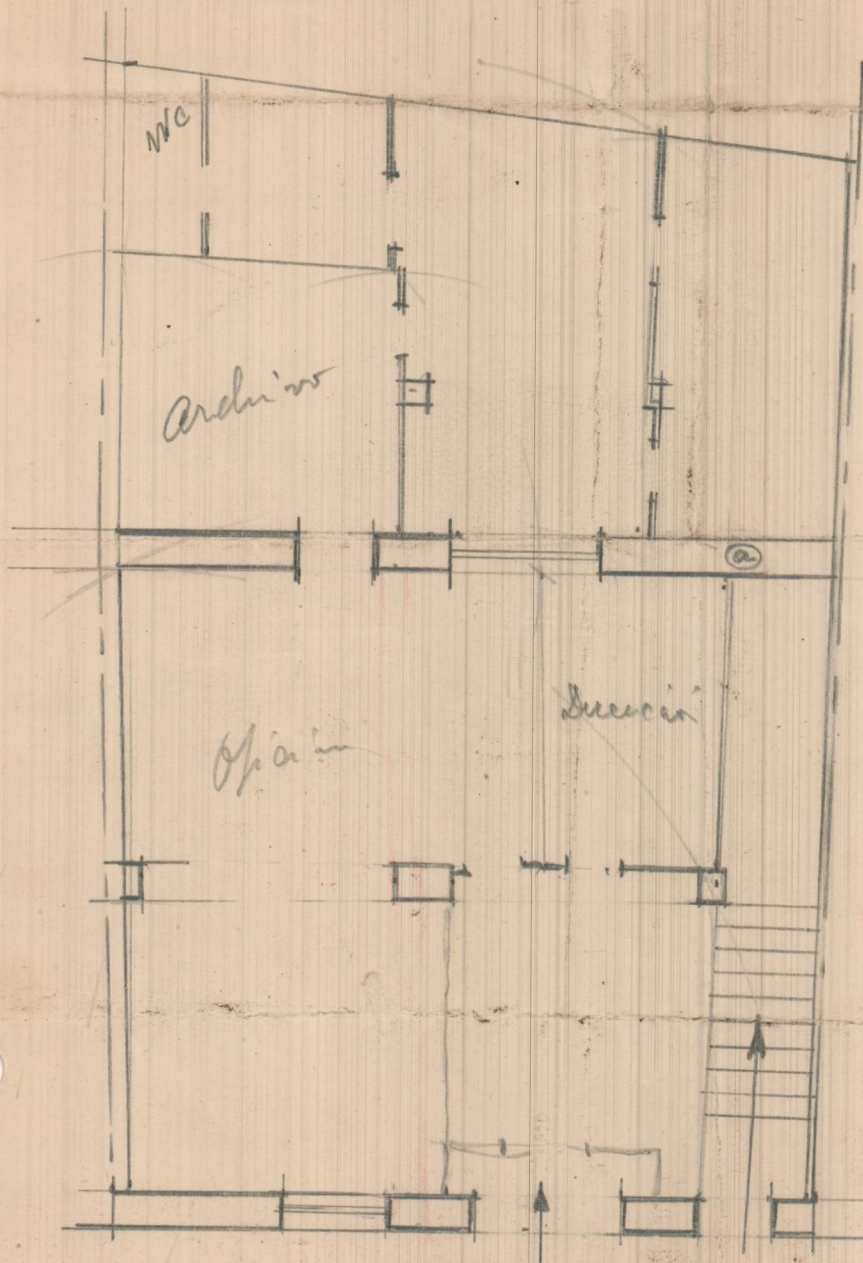
Edificio pequeño —  $\begin{array}{r} 42'75 \\ 54'29 \\ \hline 97'04 \text{ m}^2 \end{array}$

$\begin{array}{r} 354'06 \text{ m}^2 \\ 29'93 \\ \hline 324'13 \text{ m}^2 \end{array}$

Via pública  $7'30 \times 4'10 = 29'93 \text{ m}^2$



Iglesia



Banco de Valencia  
- PUEBLA LARGA

Planta tipo

Altura desde piso de la  
 planta de vivienda a  
 final cubierta 5.50 m  
 altura de 0.50 a

3 plantas  
 $9'50 \times 9'10 = 86'41 m^2$

2 plantas  
 $+ 9'80 \times 5'60 = 54'88 m^2$   
 $- 3'20 \times 3'50 = 11'20 "$   
 $43'68 m^2$

Soln  
 $\frac{86'41}{54'88}$   
 $14'29 m^2$

*Edificios adyacentes probable*

*Bonos Tab<sup>o</sup>  
Piedra Larga*

