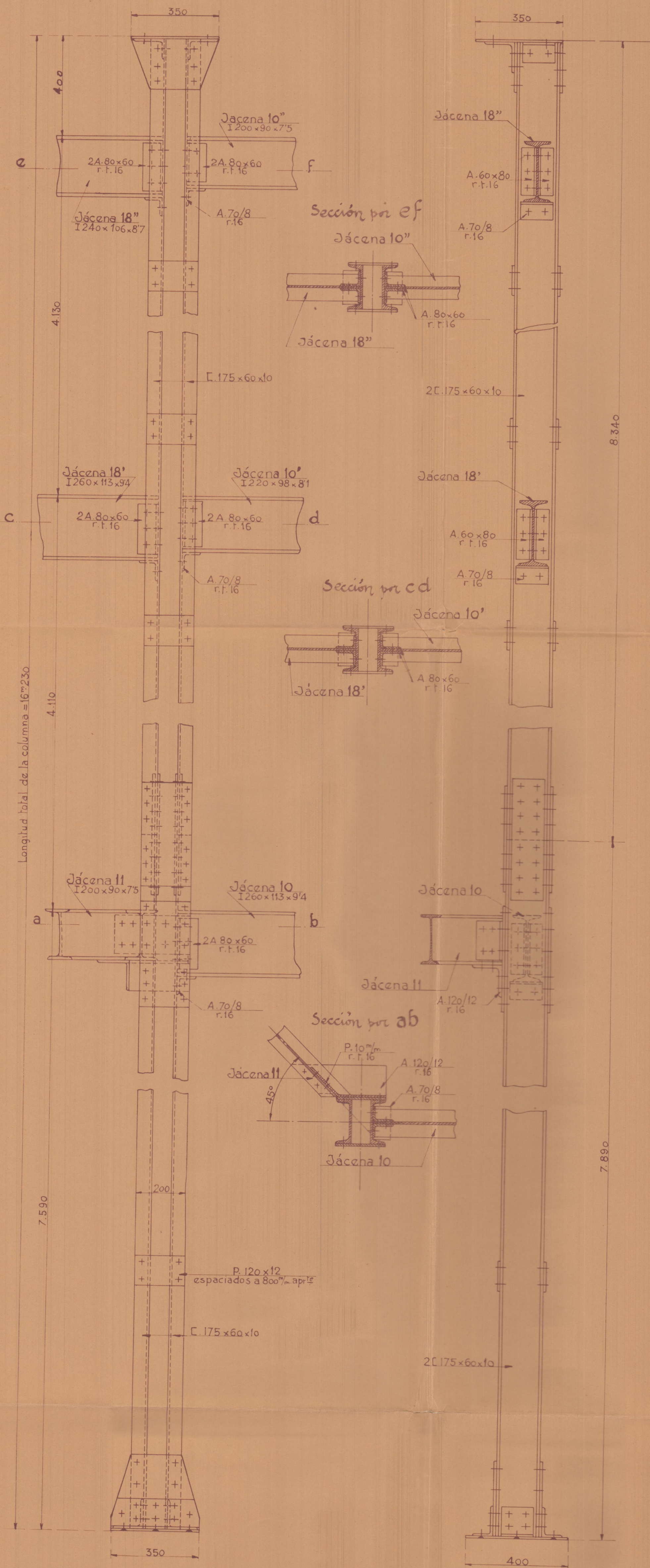


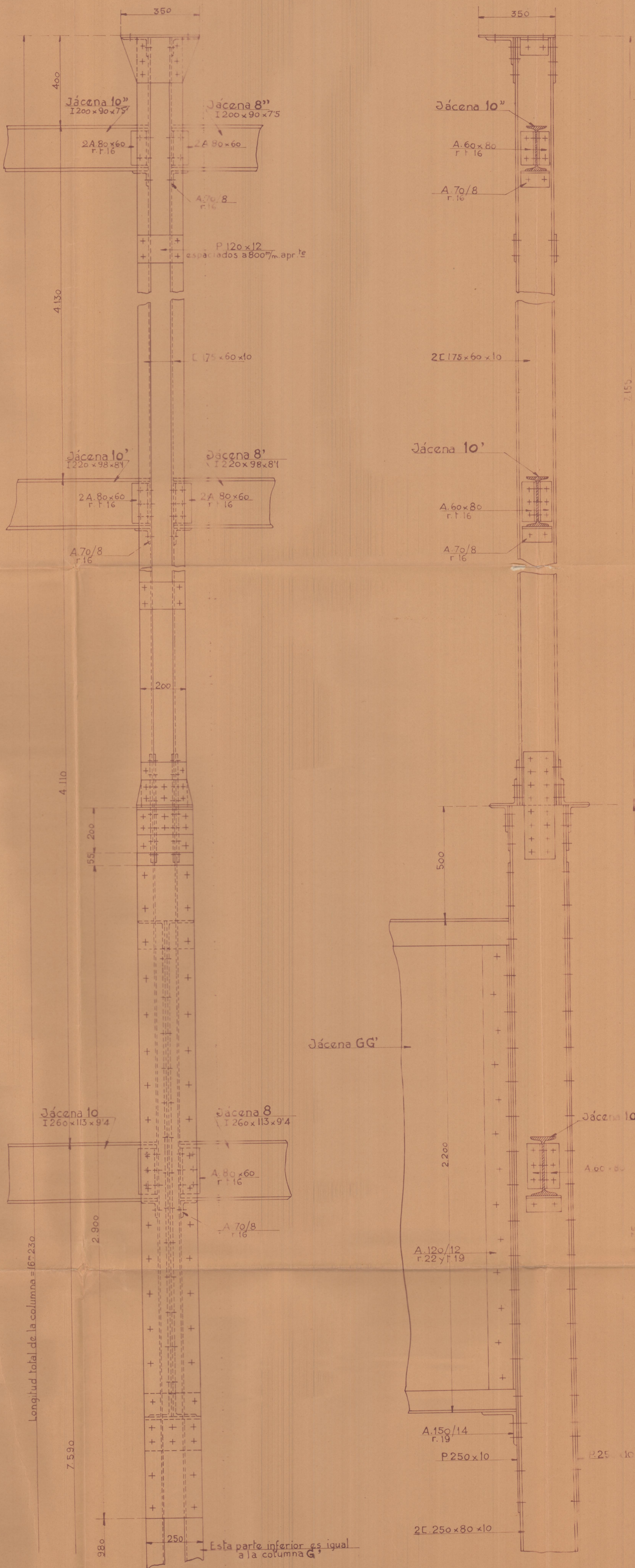
Columna H

(Base, capitel y unión como la columna H')



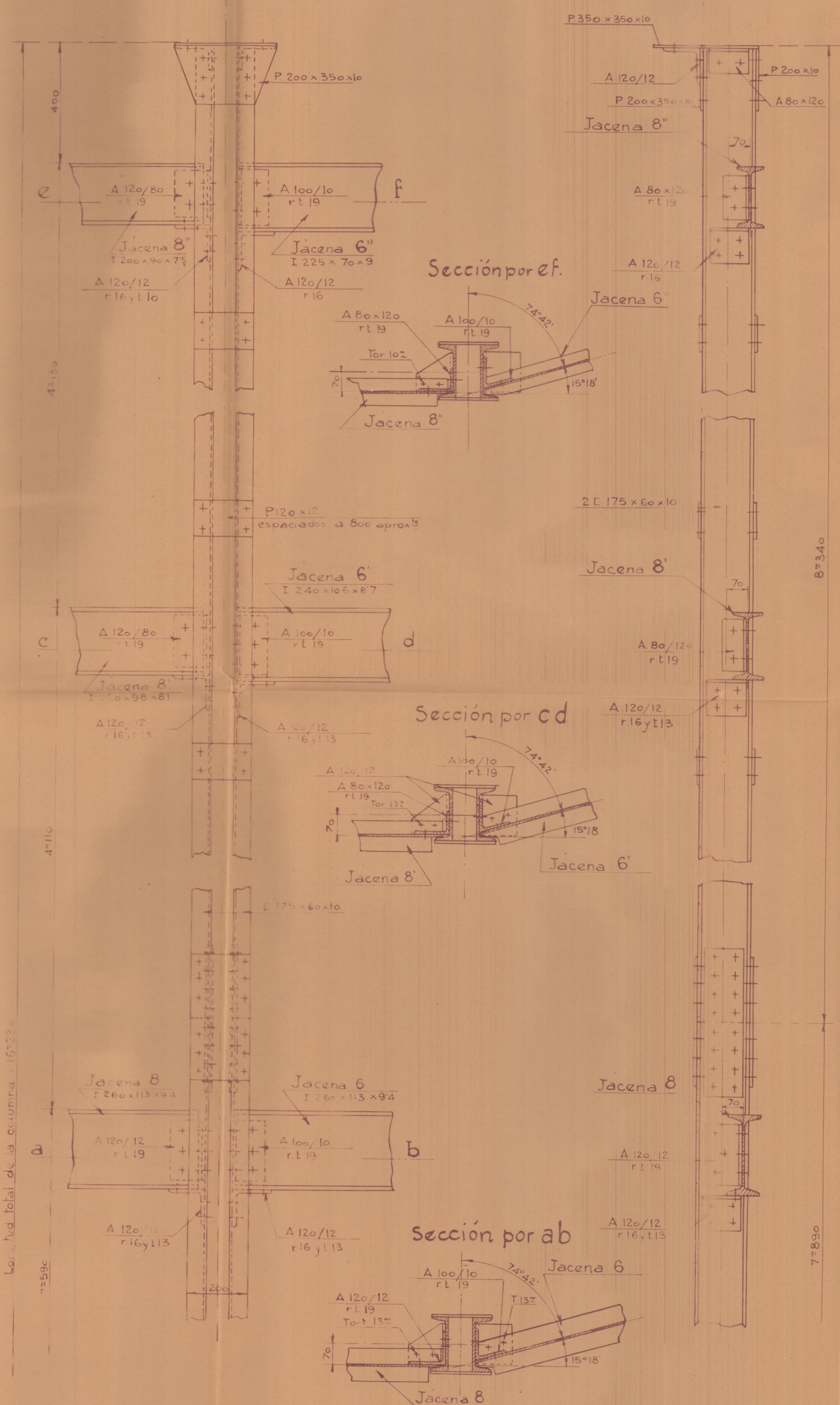
Columna G

(Base, capitel y unión como la columna G')



Columna F

Base y unión como la H', capitel como la F'



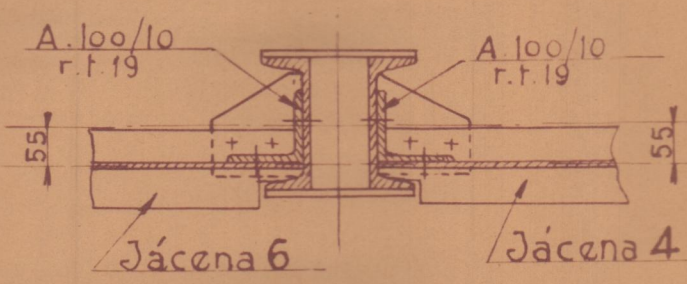
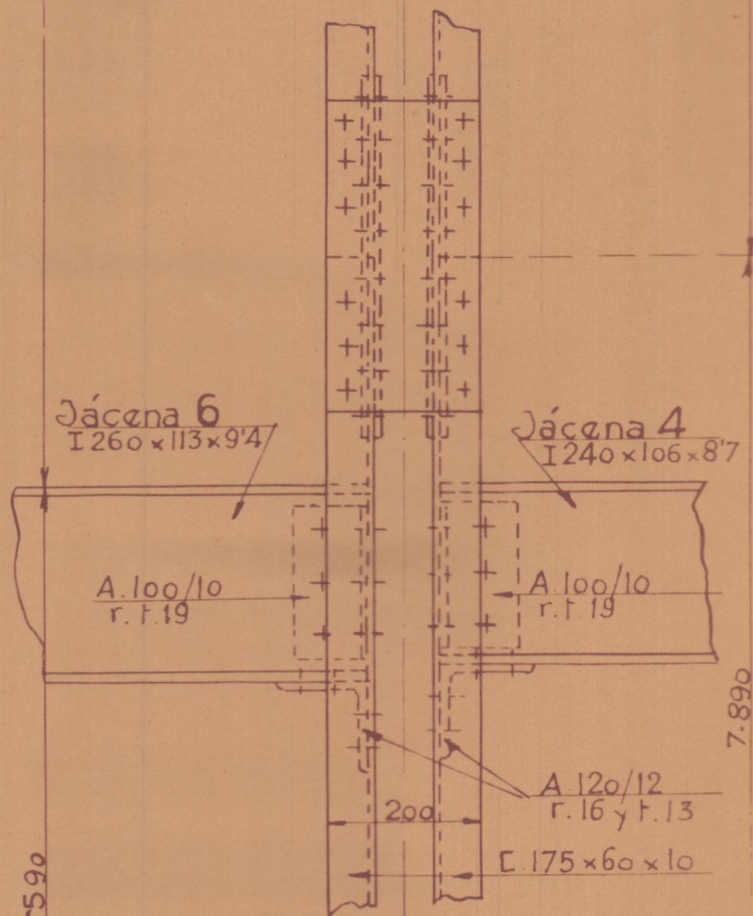
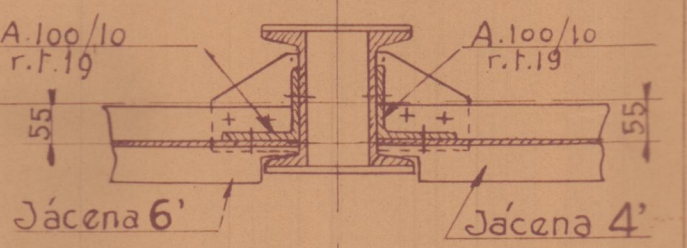
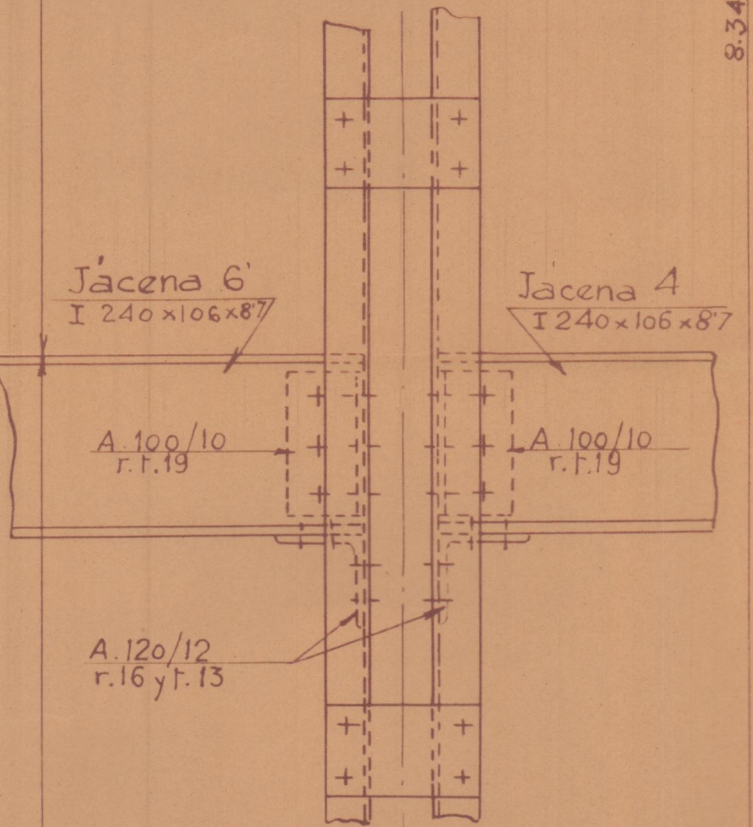
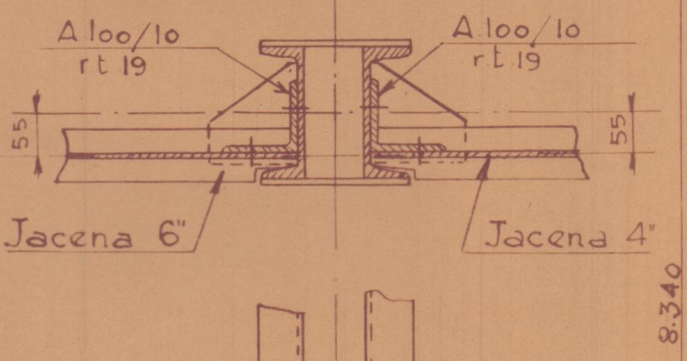
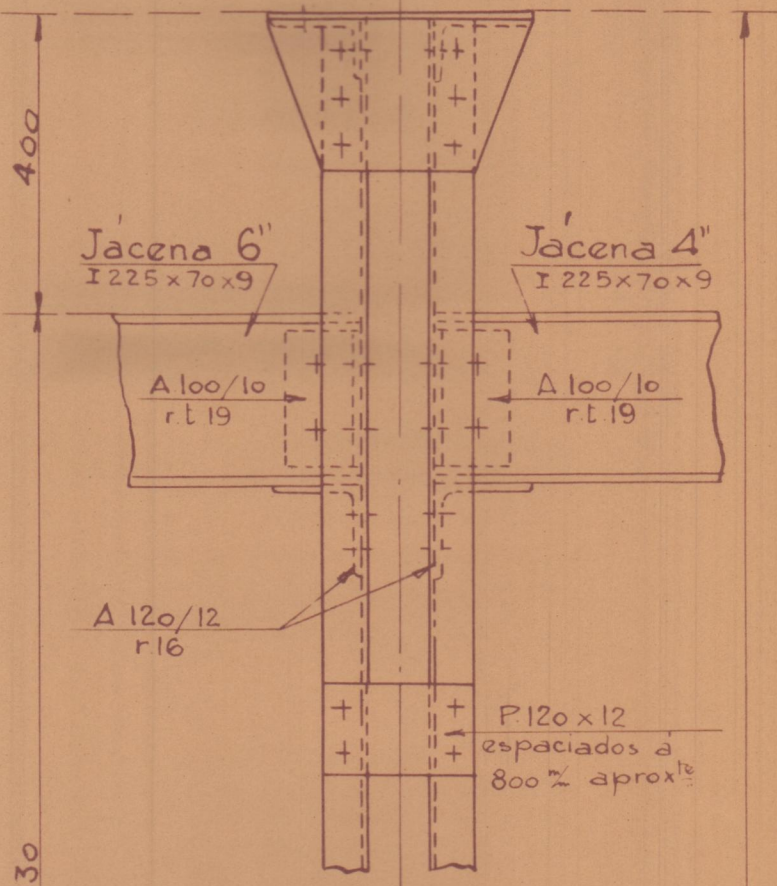
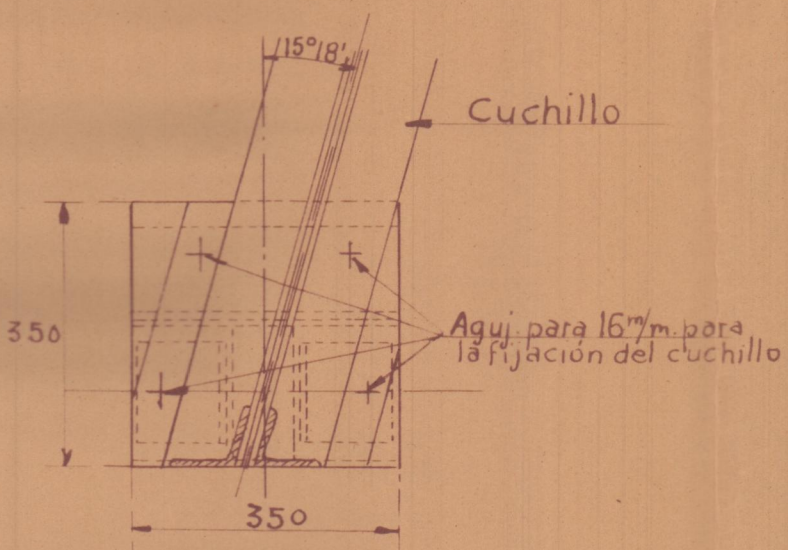
Luz total de la columna = 15'22"

D. Emilio Pechuán, Prop.^{io} y D. Joaquín Riera, Arq.^{to}
 Columnas, jácenas y cubierta para el Cine Capitol de la calle de Ribera en Valencia

Columnas laterales de la sala (de C a H)

Escala 1:10

Columna E



Base unión como la H'

Nota: El capitel será igual a la columna H' a excepción de la posición de los agujeros de fijación del cuchillo con la columna.

Columna C

Base y unión como la H, capitel como la E

