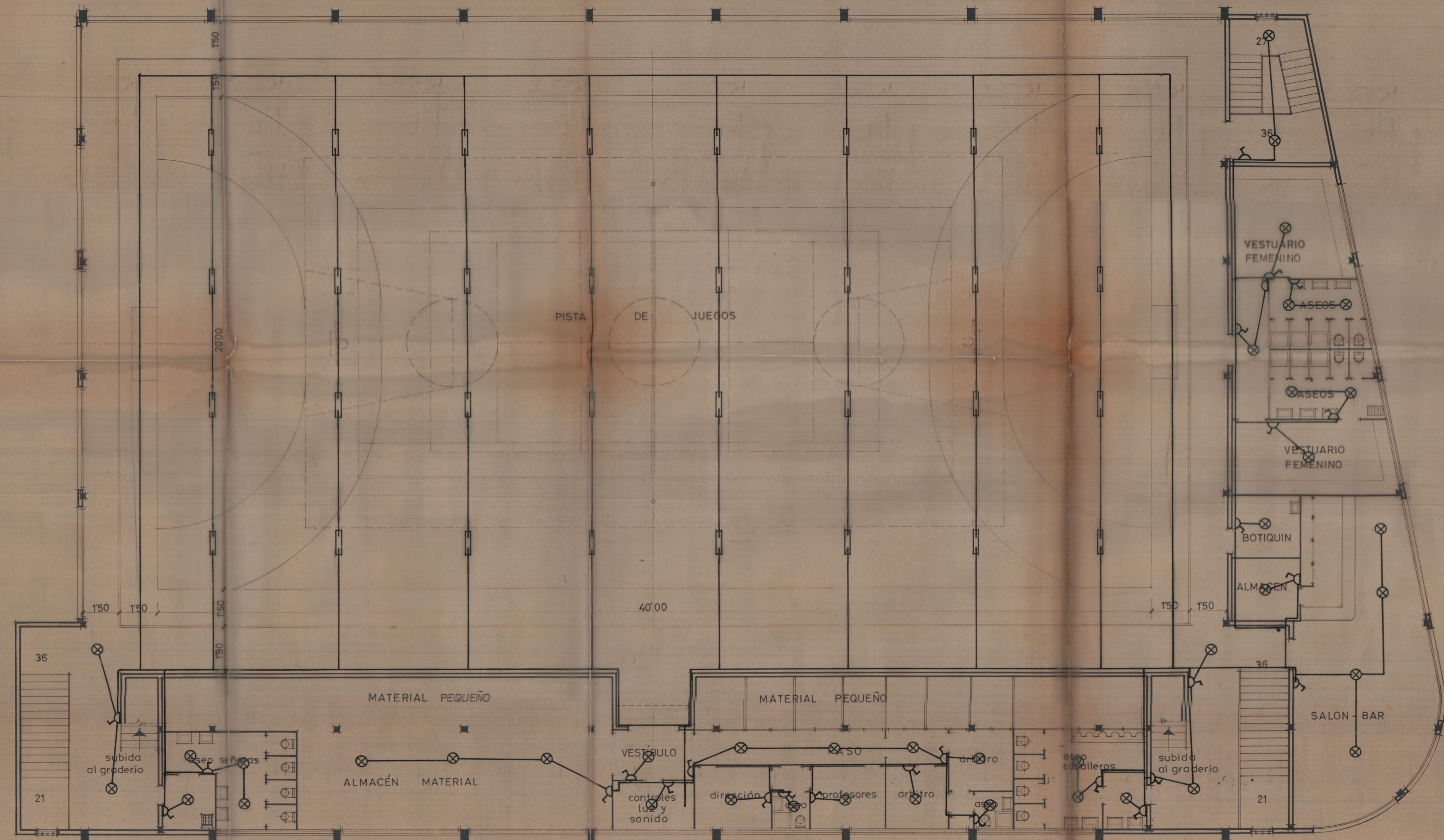


ENTRESUELO

INSTALACIÓN ELECTRICA.-I.

PISTA POLIDEPORTIVA CUBIERTA. PATERNA.		P-1970 2	13
Propietario: COLEGIO LA SALLE.	Escala = 1:100 PLANTAS, BAJA Y ENTRESUELO.	Valencia - Marzo - 1970. El Arquitecto.	

P. PISO



SIGNOS PISTA DE JUEGOS

- BALONMANO A 7
- BALONCESTO
- TENNIS
- VOLEIBOL

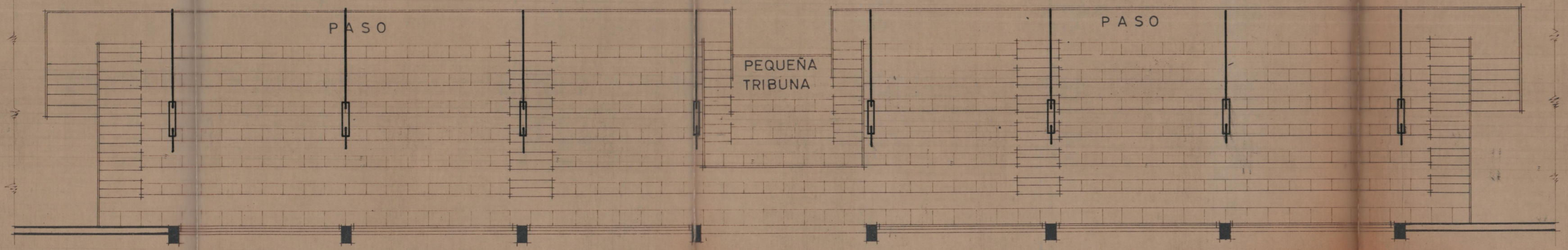
SIGNOS ELECTRICIDAD

- ⊗ PUNTO DE LUZ
- ⤴ INTERRUPTOR
- ⊙ LAMPARA FLUORESCENTE
- LINEA ELECTRICA
- ⌈ MANIOBRA CONCENTRADA

INSTALACIÓN ELECTRICA.- II.

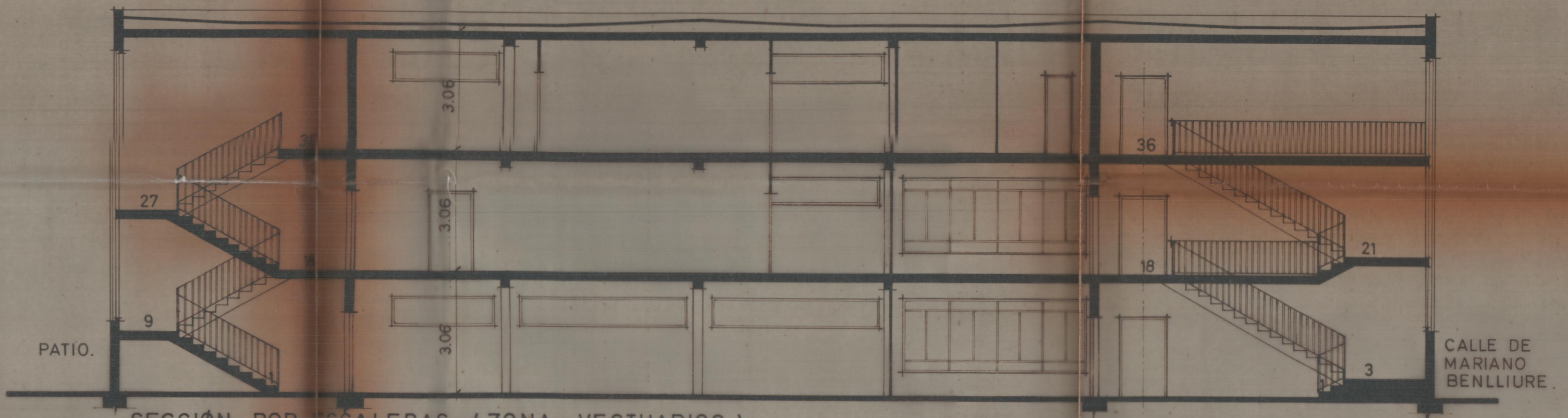
PISTA POLIDEPORTIVA CUBIERTA PATERNA.		P-1970	14
		2	
Propietario: COLEGIO LA SALLE.	Escala = 1:100	Valencia - Marzo - 1970	
	PLANTAS DE PISO Y GRADERIO.	El Arquitecto:	

P. GRADERIO





SECCIÓN TRANSVERSAL.



SECCIÓN POR ESCALERAS. (ZONA VESTUARIOS.)



SECCIÓN LONGITUDINAL.

NOTAS: Todo el acristamiento será de plástico.
La cubierta tendrá aislamiento térmico.

**INSTALACIÓN ELECTRICA.-III.
ILUMINACIÓN PISTA DE JUEGOS.**

PISTA POLIDEPORTIVA CUBIERTA. PATERNA.		P-1970 2	15
Propietario: COLEGIO LA SALLE.	Escala=1:100.	Valencia - Mdrzo - 1970. El Arquitecto:	
SECCIONES.			