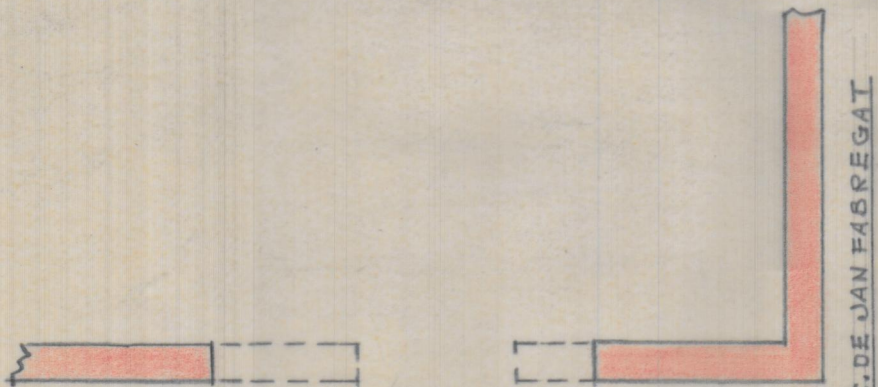


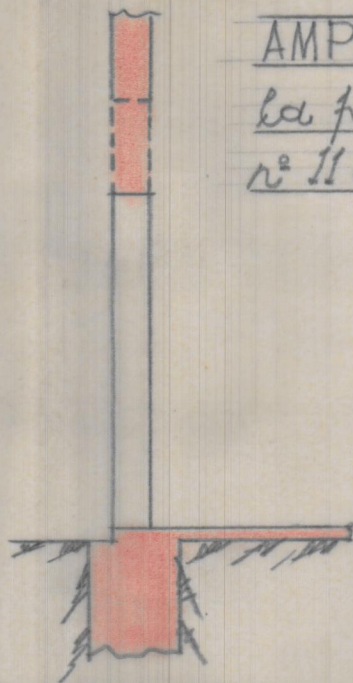
Frete



CARRETERA DE ESCRIBA

Planta

S. DE JAN FABREGAT



Sección vertical

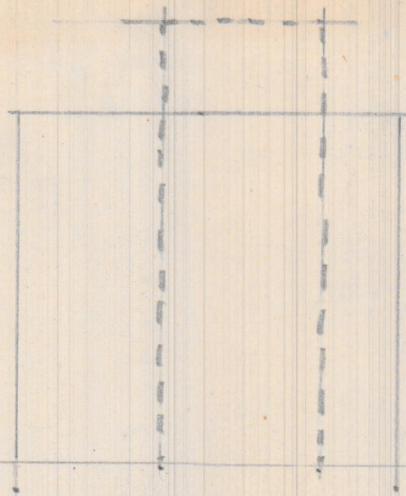
AMPLIACION de un hueco en  
la planta baja del edificio  
nº 11 de la Carretera de Escriba

ESCALA=1:50

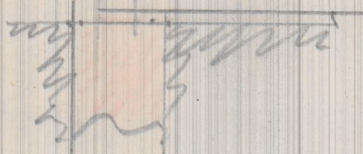
Valencia, febrero de 1950  
EL ARQUITECTO



AMPLIACION DE UN HUECO  
EN LA PLANTA BAJA DEL EDIFICIO  
NUMERO 11 DE LA CARRETERA  
DE ESCRIBÁ  
E-2:50

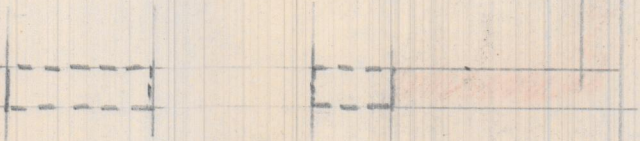


FRENTE



SECCION  
VERTICAL

CALLE  
DE  
JUAN  
FABREGAT



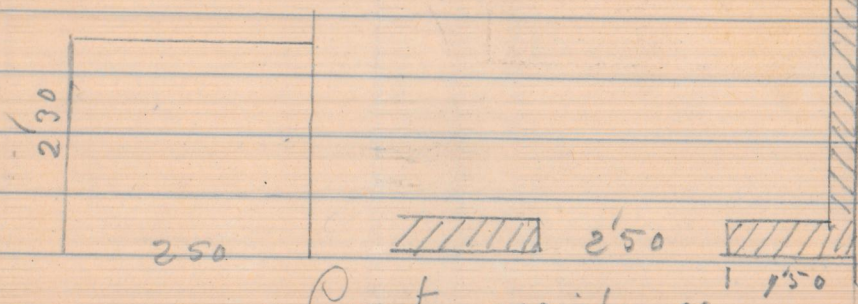
CARRETERA DE ESCRIBÁ

PLANTA

Valencia Febrero de 1951  
El ARQUITECTO



Proprietario: Miguel Romero Campos



Carretera asfáltica //

