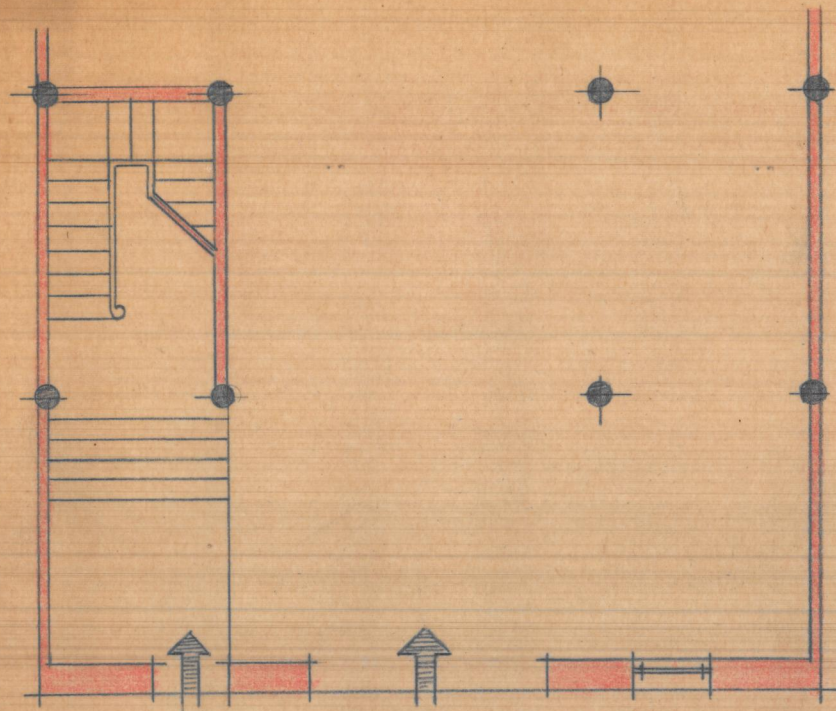
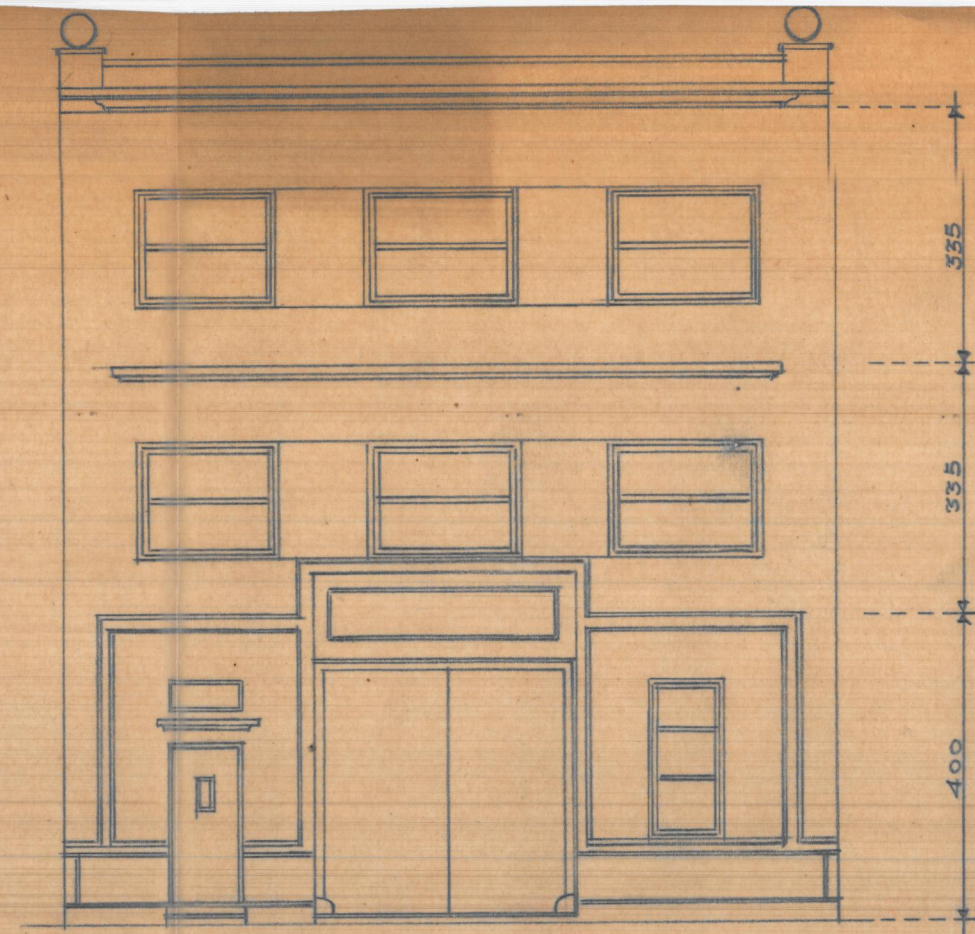


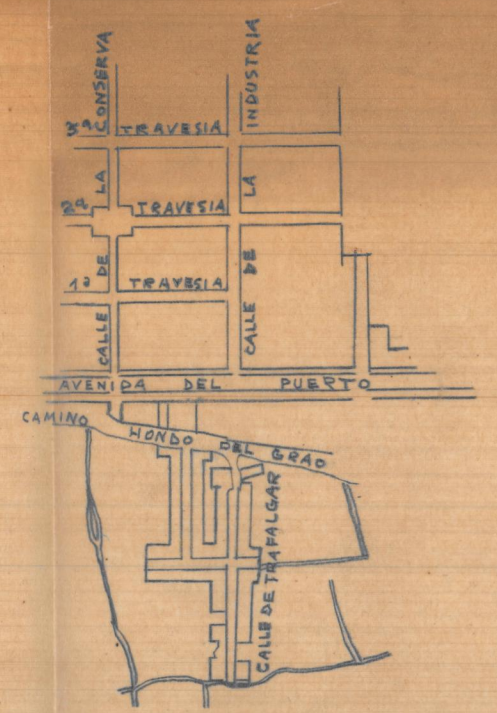
Cimientos



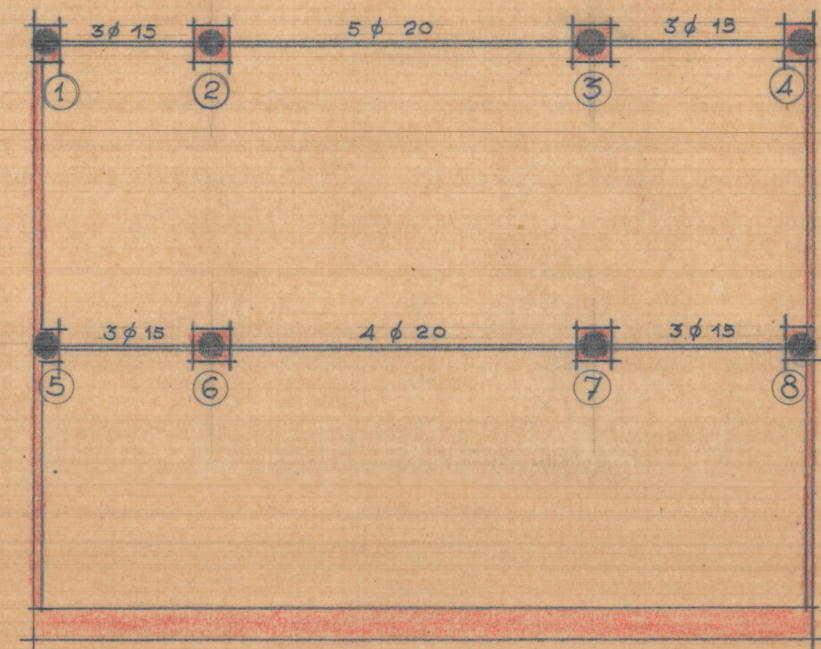
Planta Baja



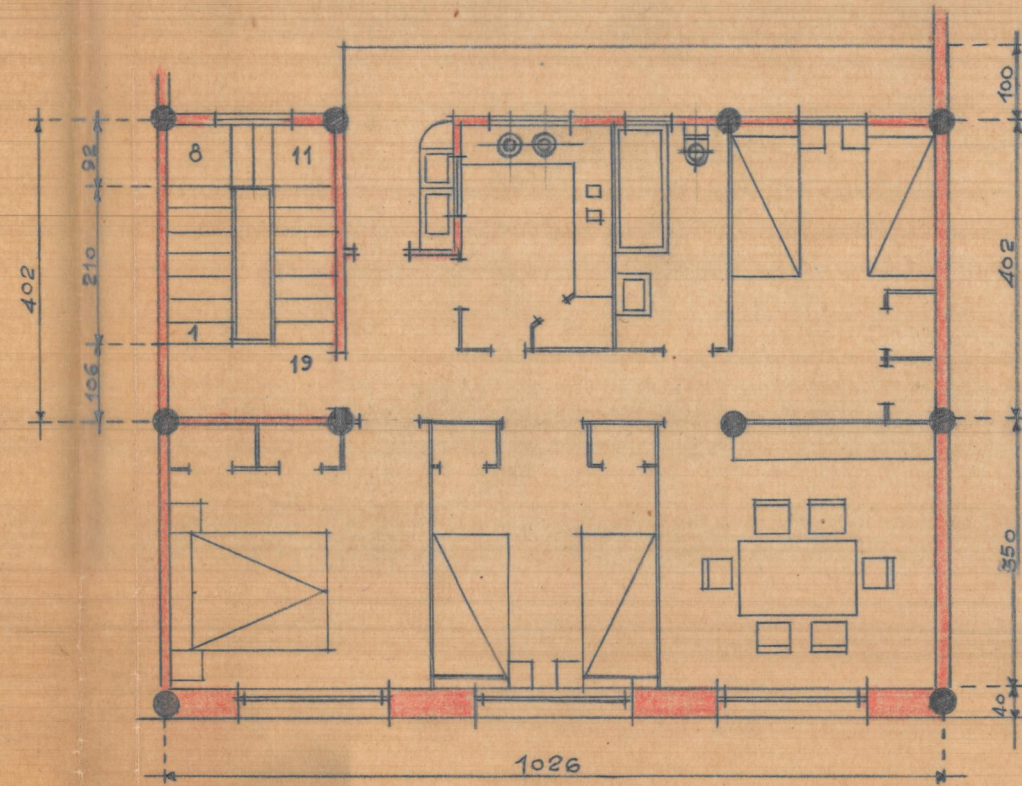
Fachada



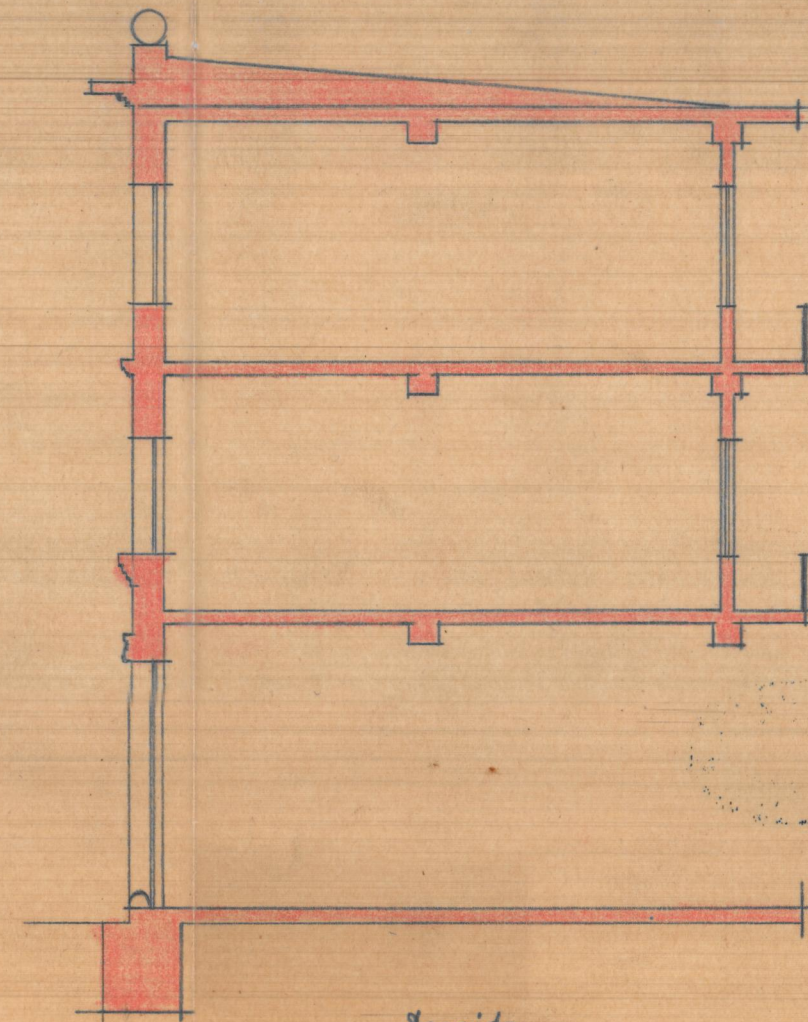
Plano de emplazamiento - ESCALA 1:7500



Entramado pisa



Planta vivienda



Sección

PROYECTO
de edificio en la Calle de Trafalgar
de las Pobladas Marítimas - GRAO -
VALENCIA
ESCALA: 1:100

Valencia Junio 1947
EL ARQUITECTO

