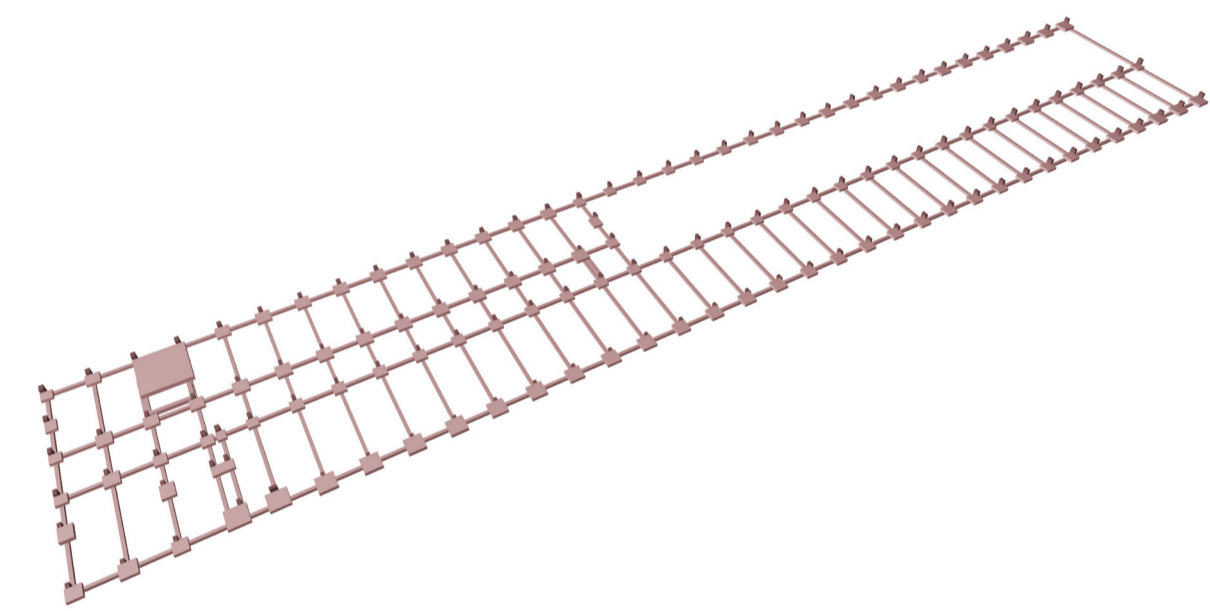
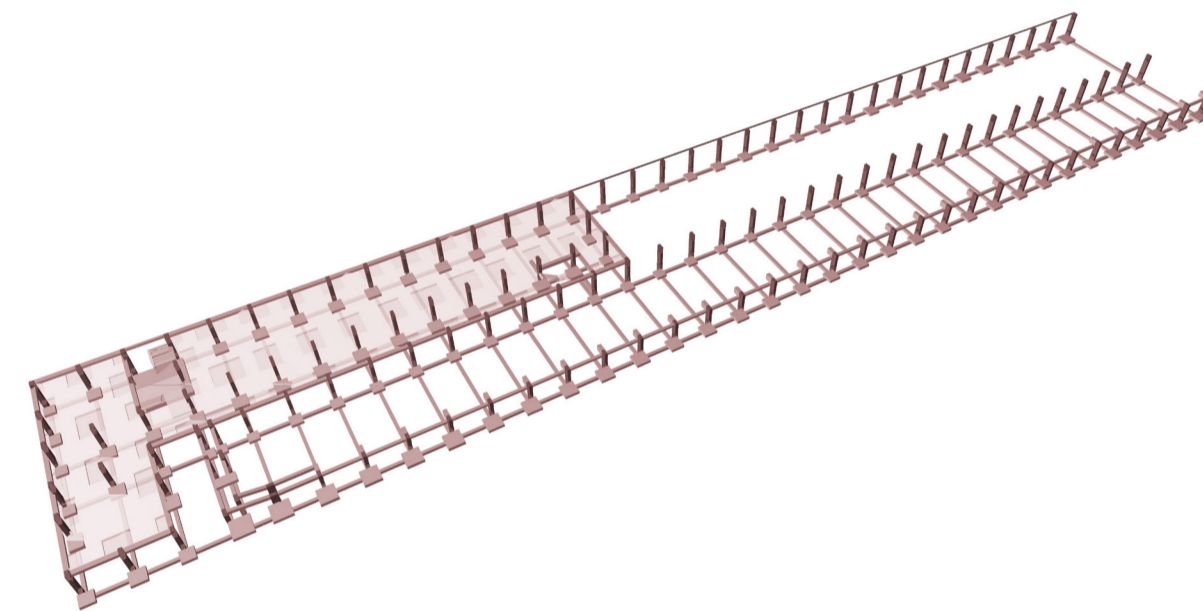


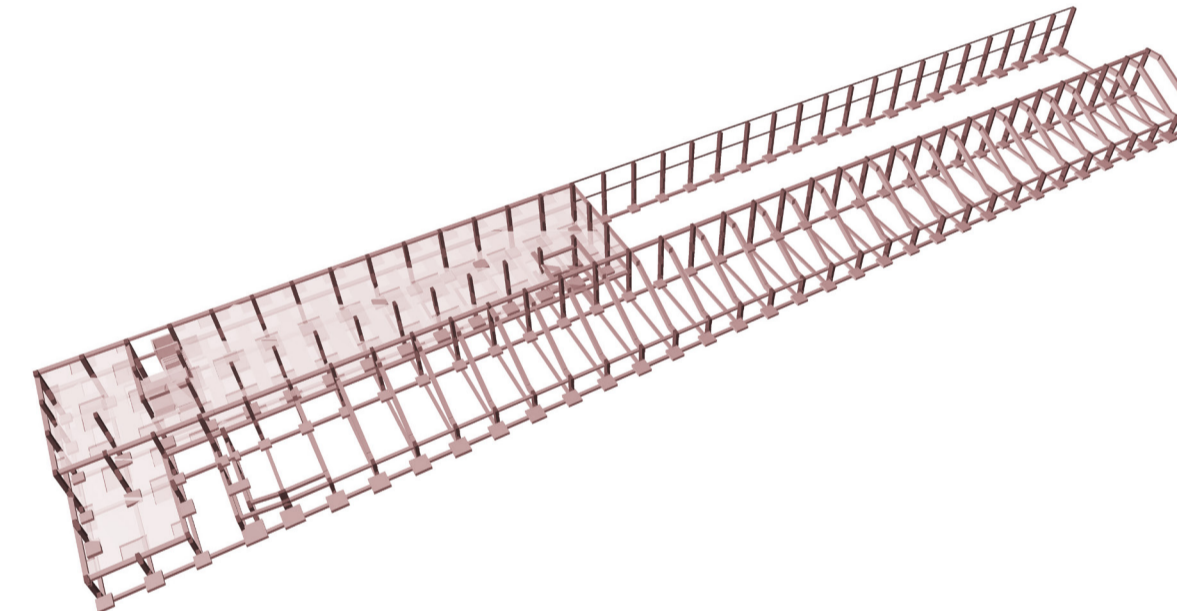
Vista general



Planta baja



Planta 1



Planta 2

PROYECTO BÁSICO

INSTALACIONES DEPORTIVAS "GAETA HUGUET" EN CASTELLÓN DE LA PLANA

Alumno: Fernando Leopoldo Domínguez Pueyo

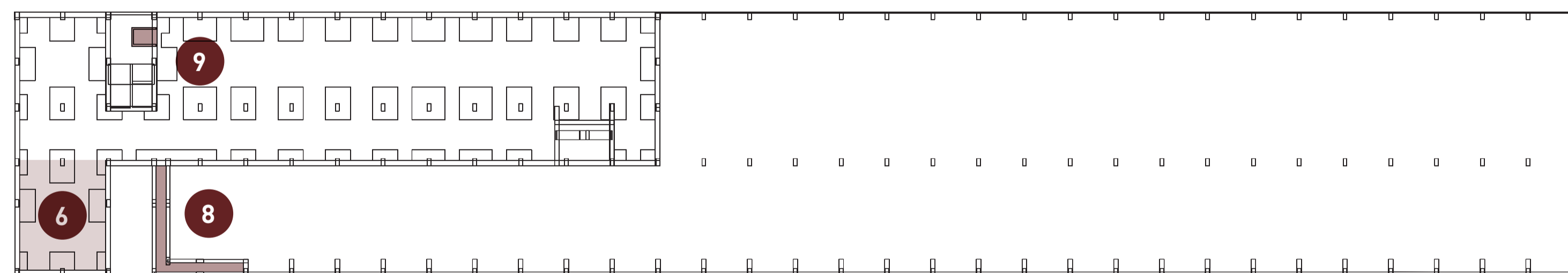
Tutor: Luis Pallarés Rubio
Grado en Ingeniería Civil

Escuela Técnica Superior de Ingenieros de Caminos, Canales y Puertos
Universitat Politècnica de València

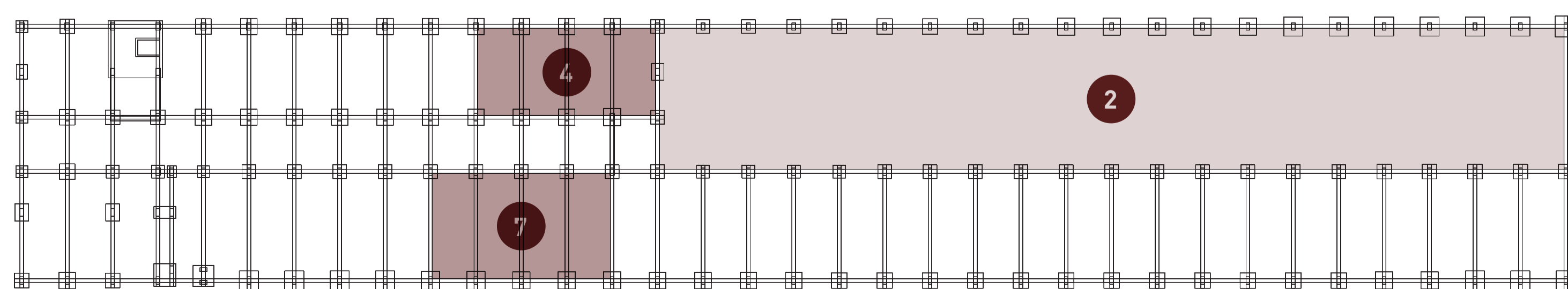
Las instalaciones deportivas deben cumplir las condiciones necesarias para la celebración de competiciones atléticas de nivel autonómico y nacional, por lo que es necesario una capacidad de graderío cubierto de 2.500 espectadores y deben contener las dependencias necesarias para el desarrollo de tales competiciones y el entrenamiento de atletas. Dentro de la edificación se diferencian dos zonas. La zona A, destinada principalmente a la zona administrativa, vestuarios para los atletas, gimnasio y acceso al complejo y al graderío, con unas dimensiones

de 70x28 metros. La zona B está principalmente destinada a zona de calentamiento para los atletas y la continuación de la zona de graderío, con unas dimensiones de 100x28 metros. Esta zona no dispone de ningún forjado para dar lugar a un espacio óptimo para calentamiento y entrenamiento de los atletas. Para cubrir el graderío se realiza una cubierta metálica con una tipología de cercha apoyada en los dos pilares de fachada principal, con una luz de 18 metros y un voladizo de 12,4 metros.

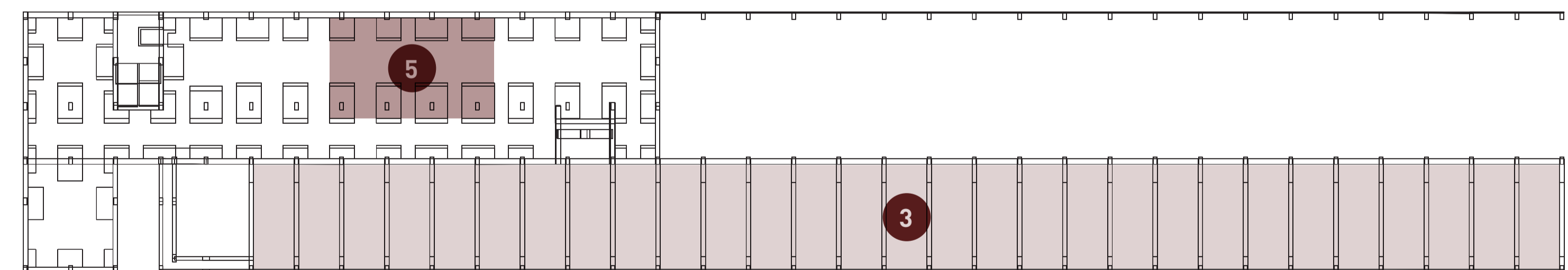
- 1 Superficie total de 4.760 m2
- 2 Módulo cubierto de 2.800 m2
- 3 Graderío cubierto para 2.500 personas
- 4 Gimnasio
- 5 Zona administrativa
- 6 Cafetería
- 7 Vestuarios para atletas
- 8 Rampa accesible para acceso al graderío
- 9 Ascensor accesible para acceso plantas



Forjado | Planta 1



Forjado | Planta baja



Forjado | Planta 2