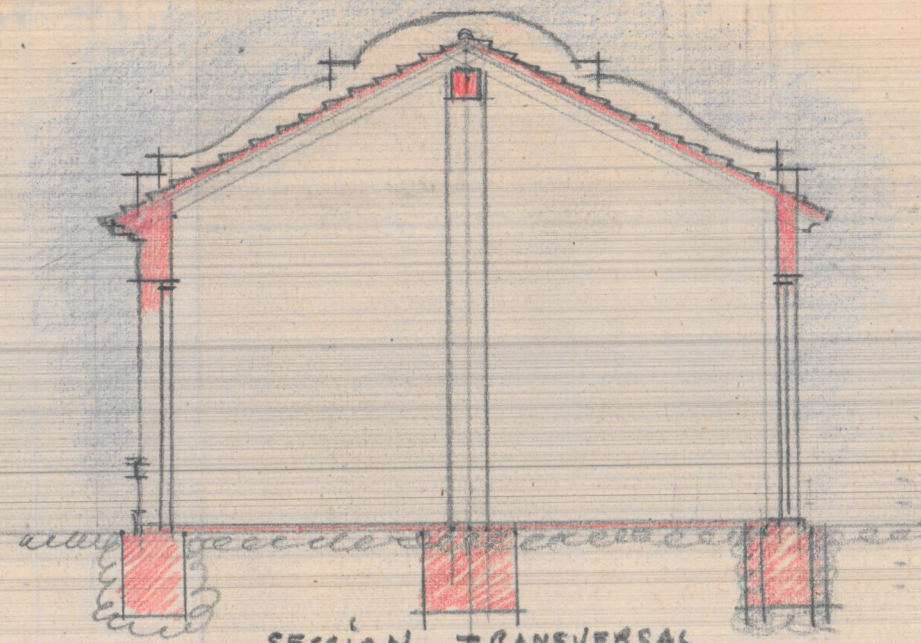
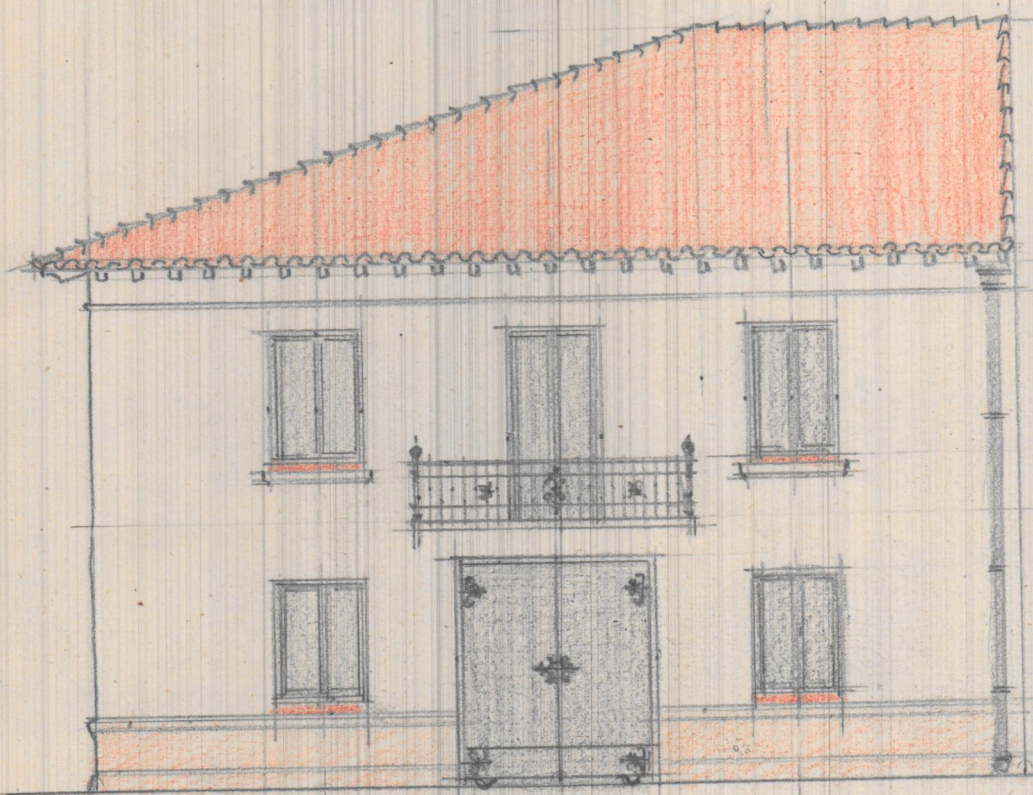


FRENTE



SECCION TRANSVERSAL

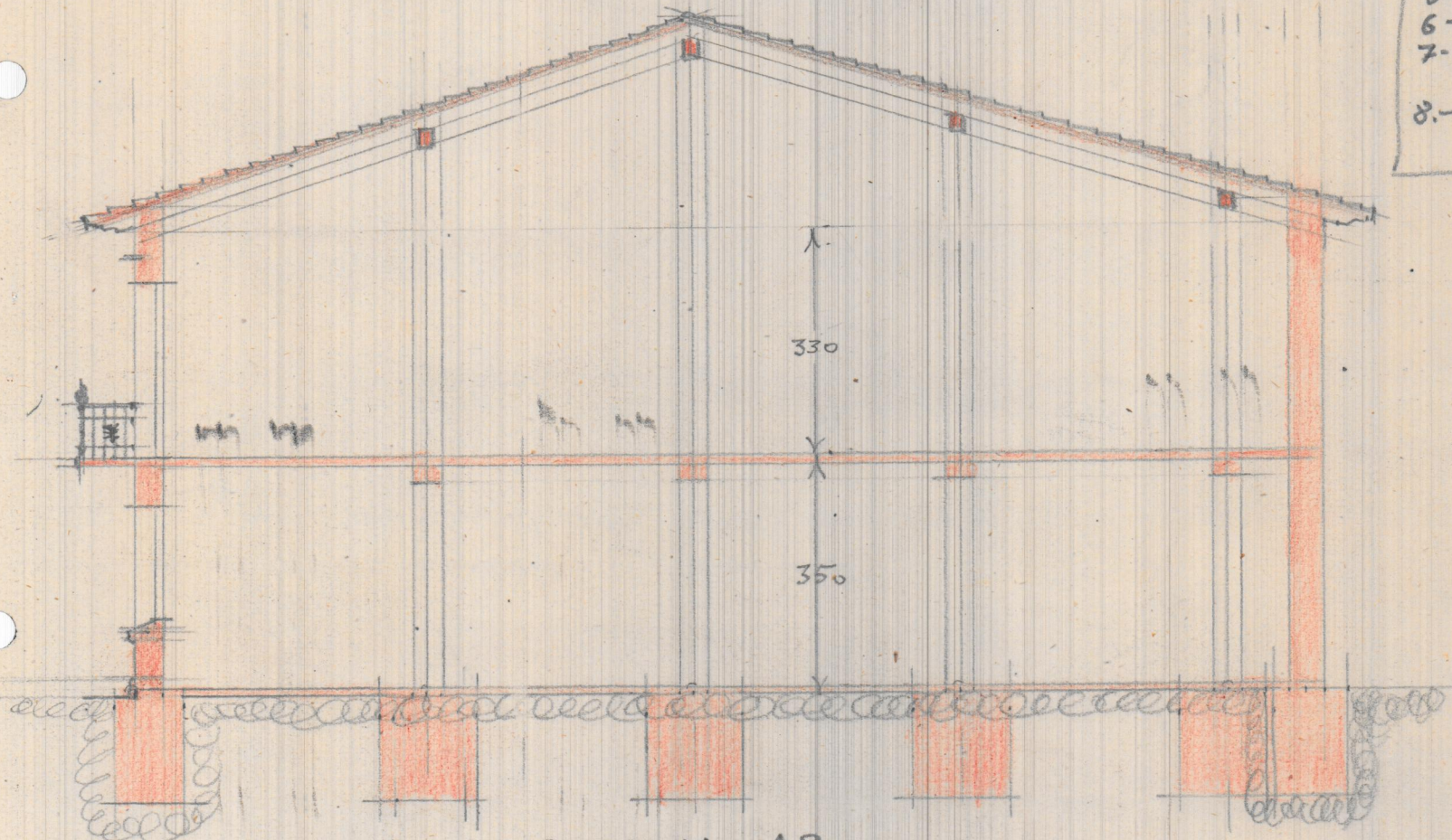
PROYECTO DE EDIFICIO PARA FABRICA DE MADRUGAS
CALLE DE GARCIA MONTES N.º 7
BEQUENA



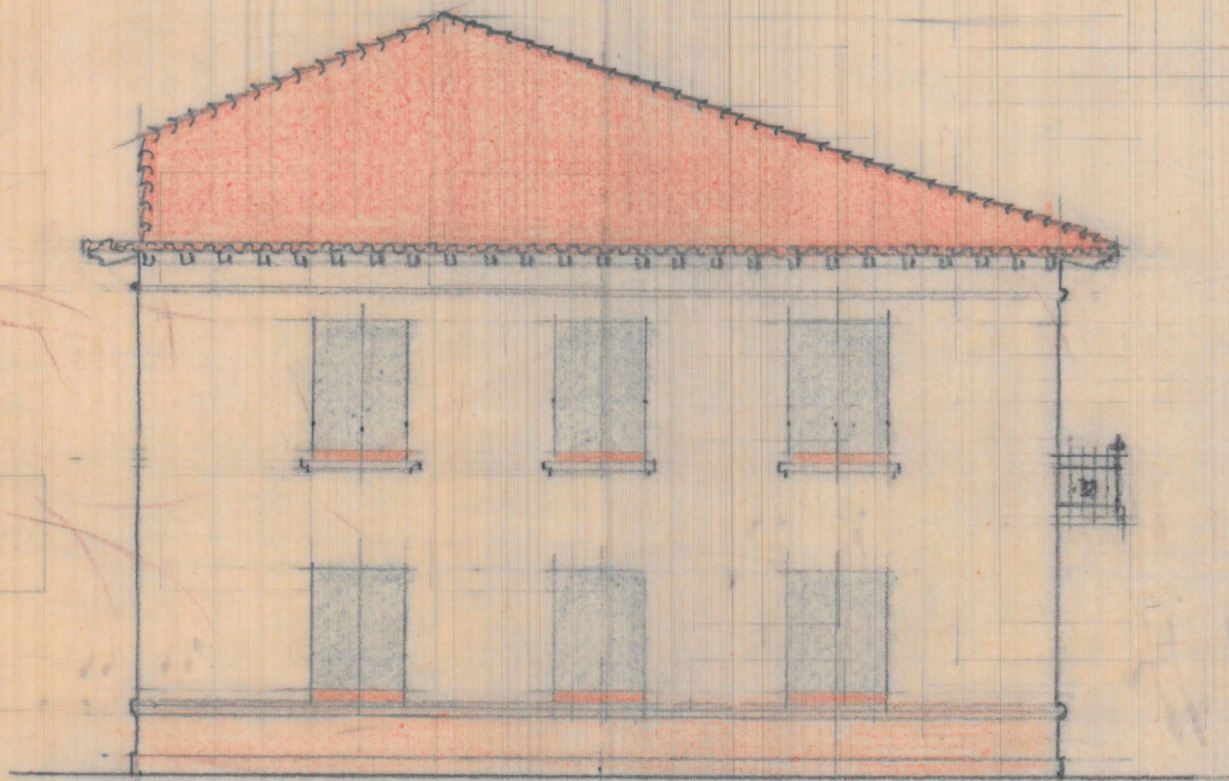
FACHADA A LA CALLE DE GARCIA MONTES

- 1- FACHADA
- 2- FACHADA
- 3- SECCION A13

- 4- PLANTA BAJA
- 5- " ALTA
- 6- " CIMIENTOS
- 7- " ENTAMADO PISO
- 8- " ENTAMADO CUBIERTA



SECCION AB



FACHADA A LA CUESTA DEL ANGEL