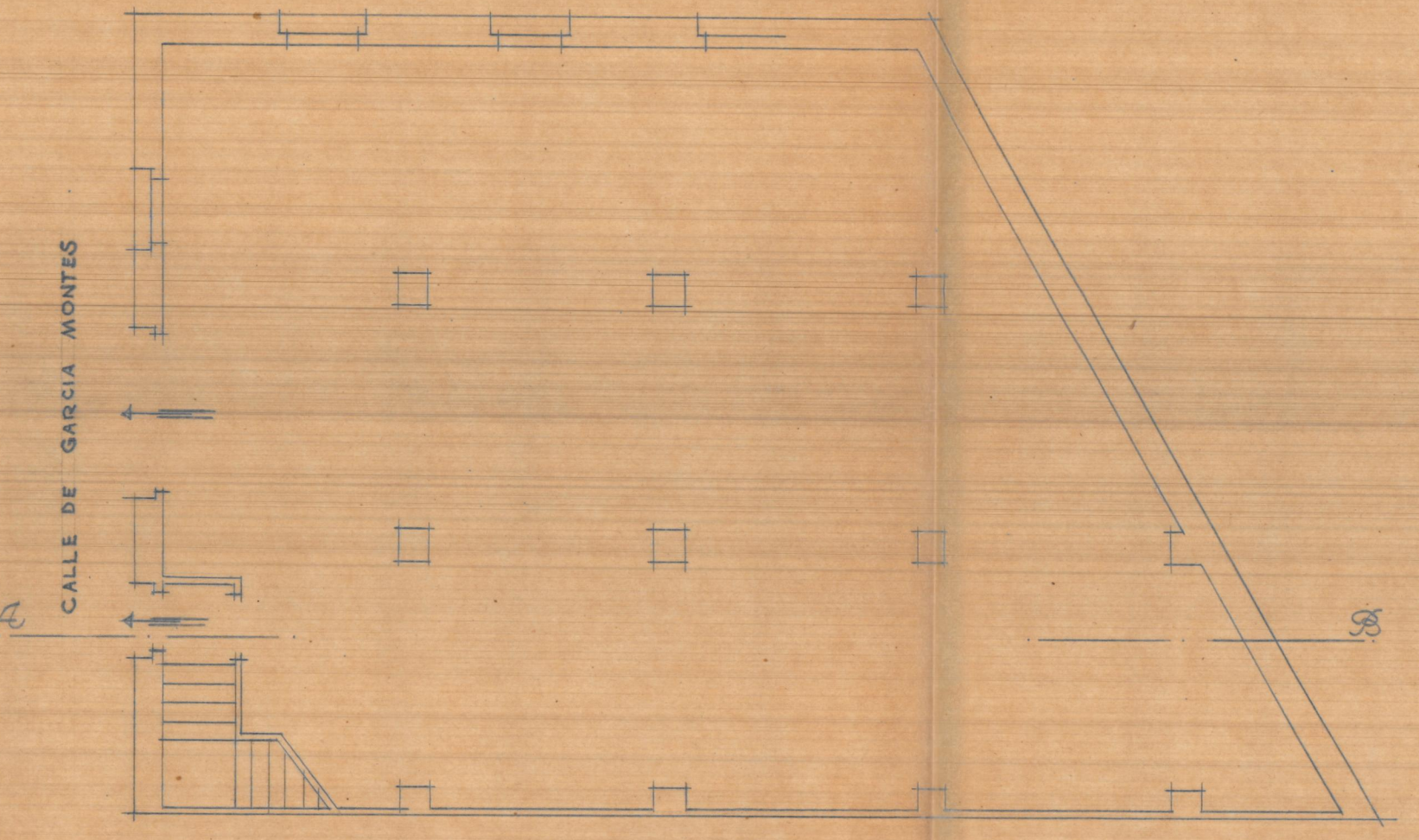
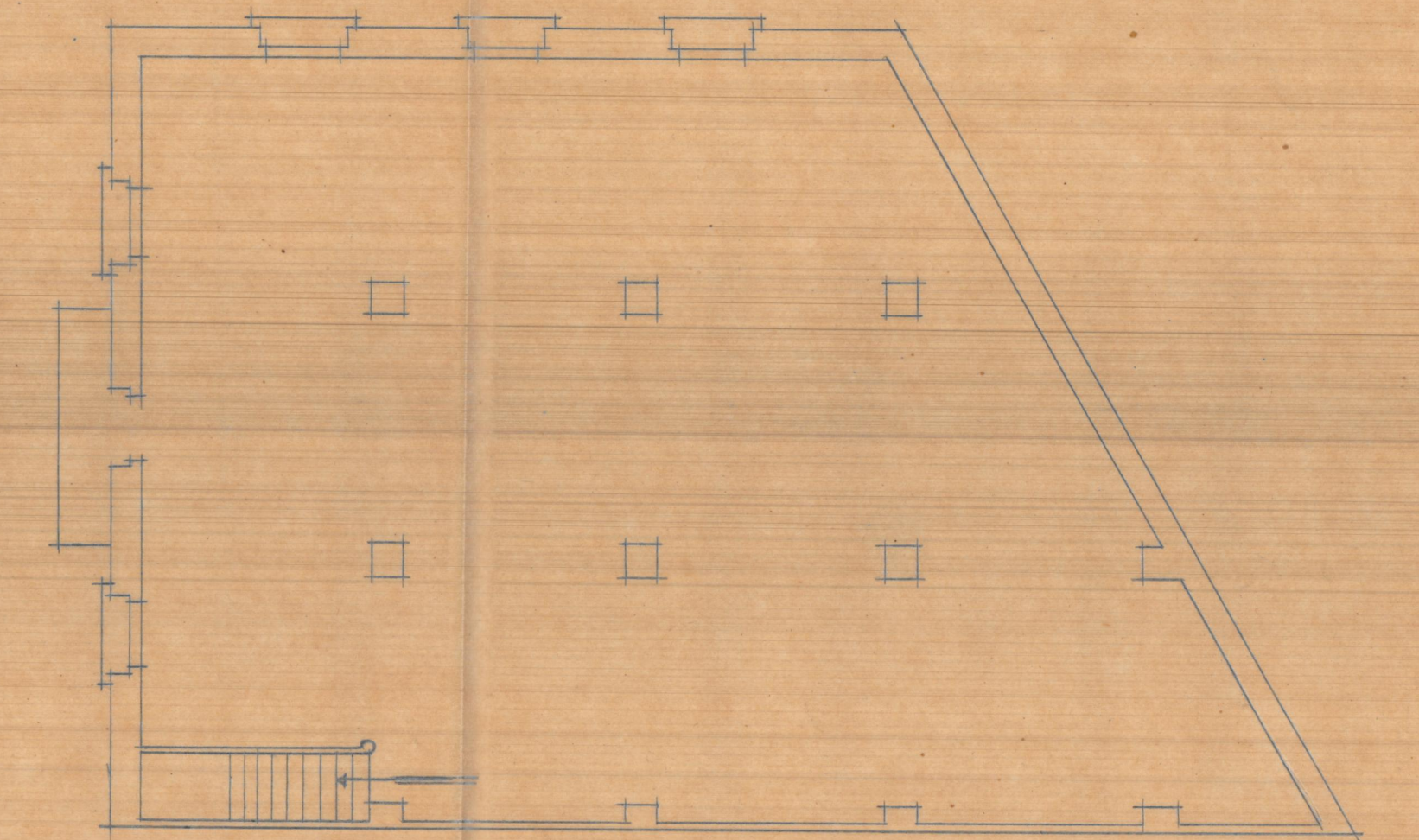


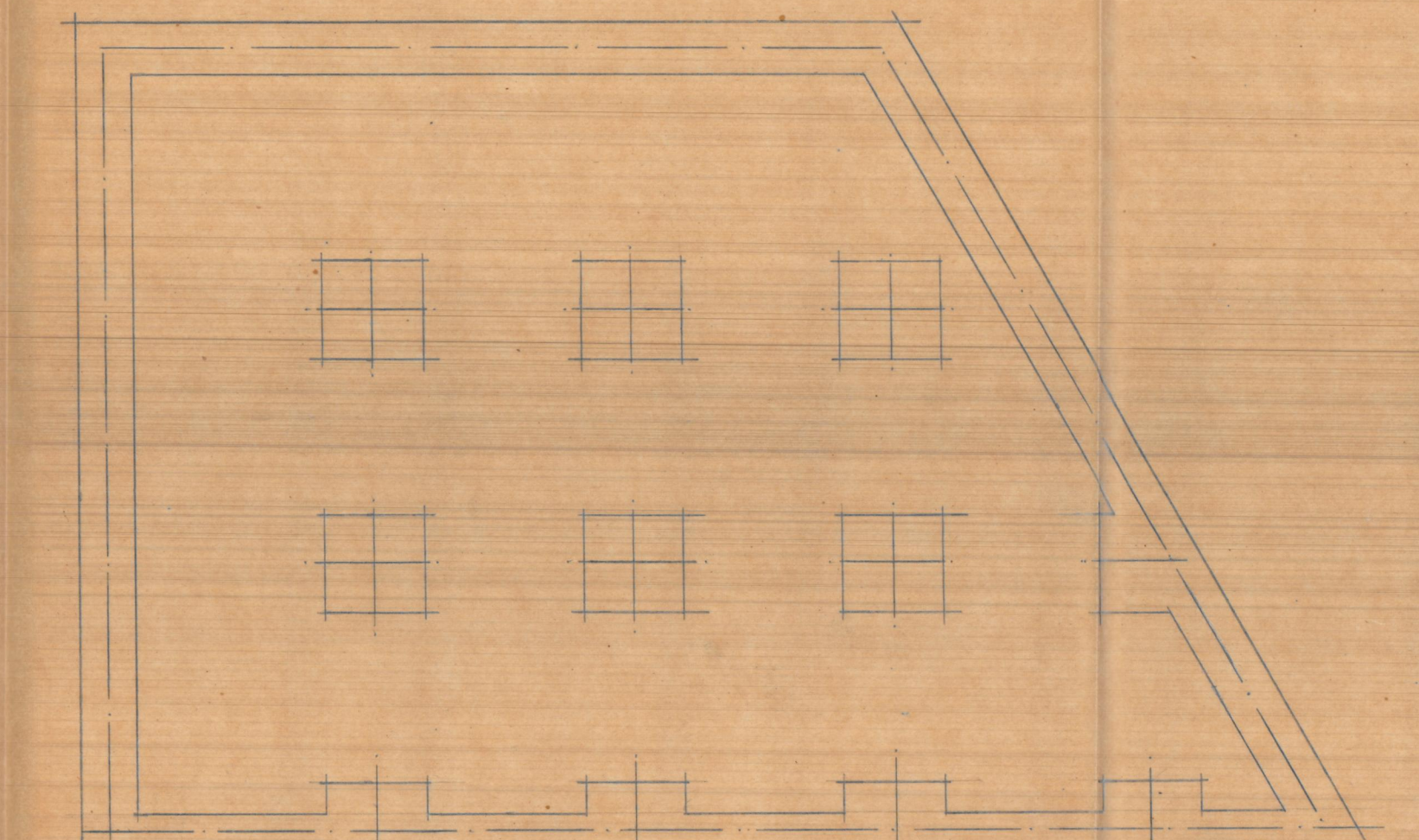
CALLE CUESTA DEL ANGEL



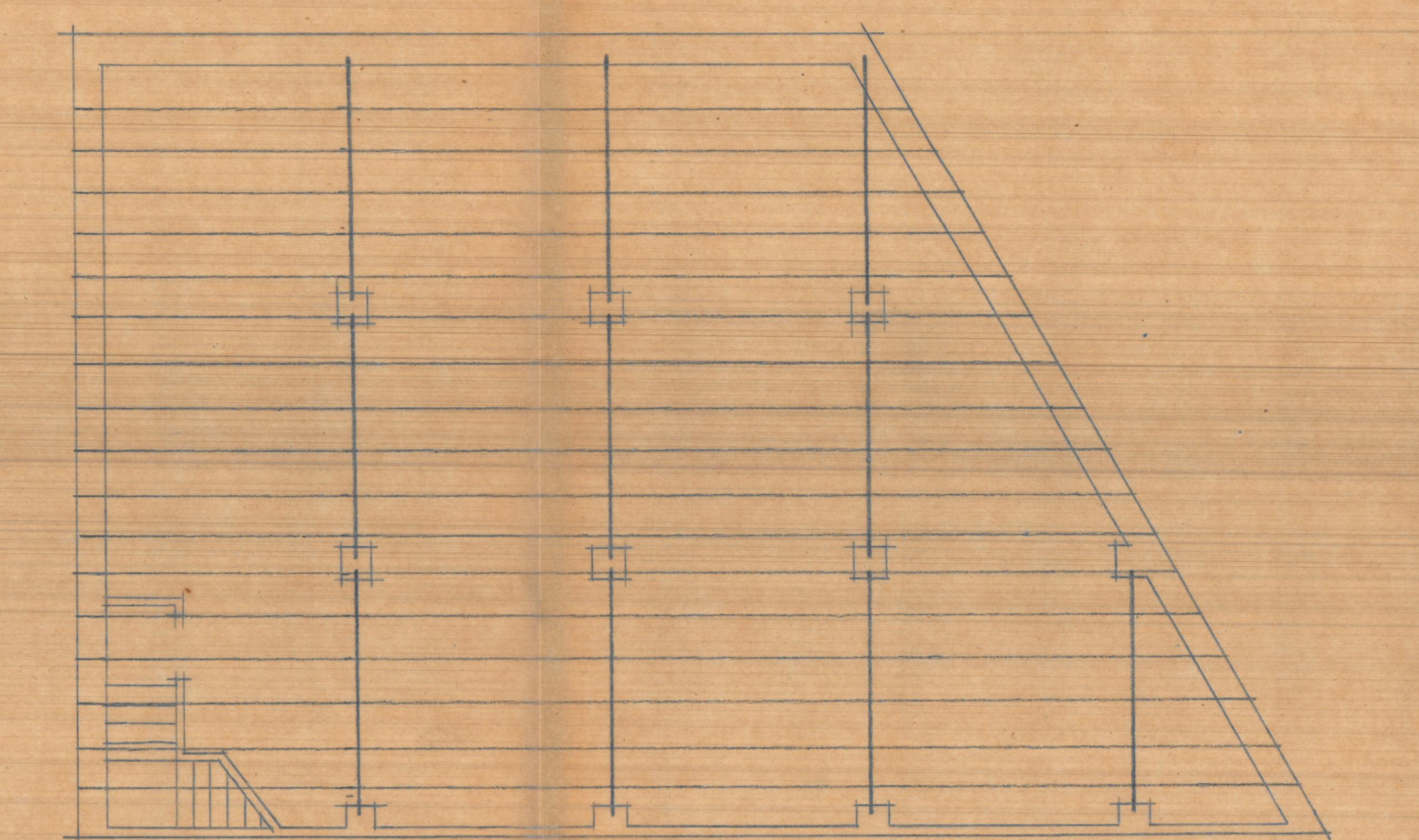
Planta baja



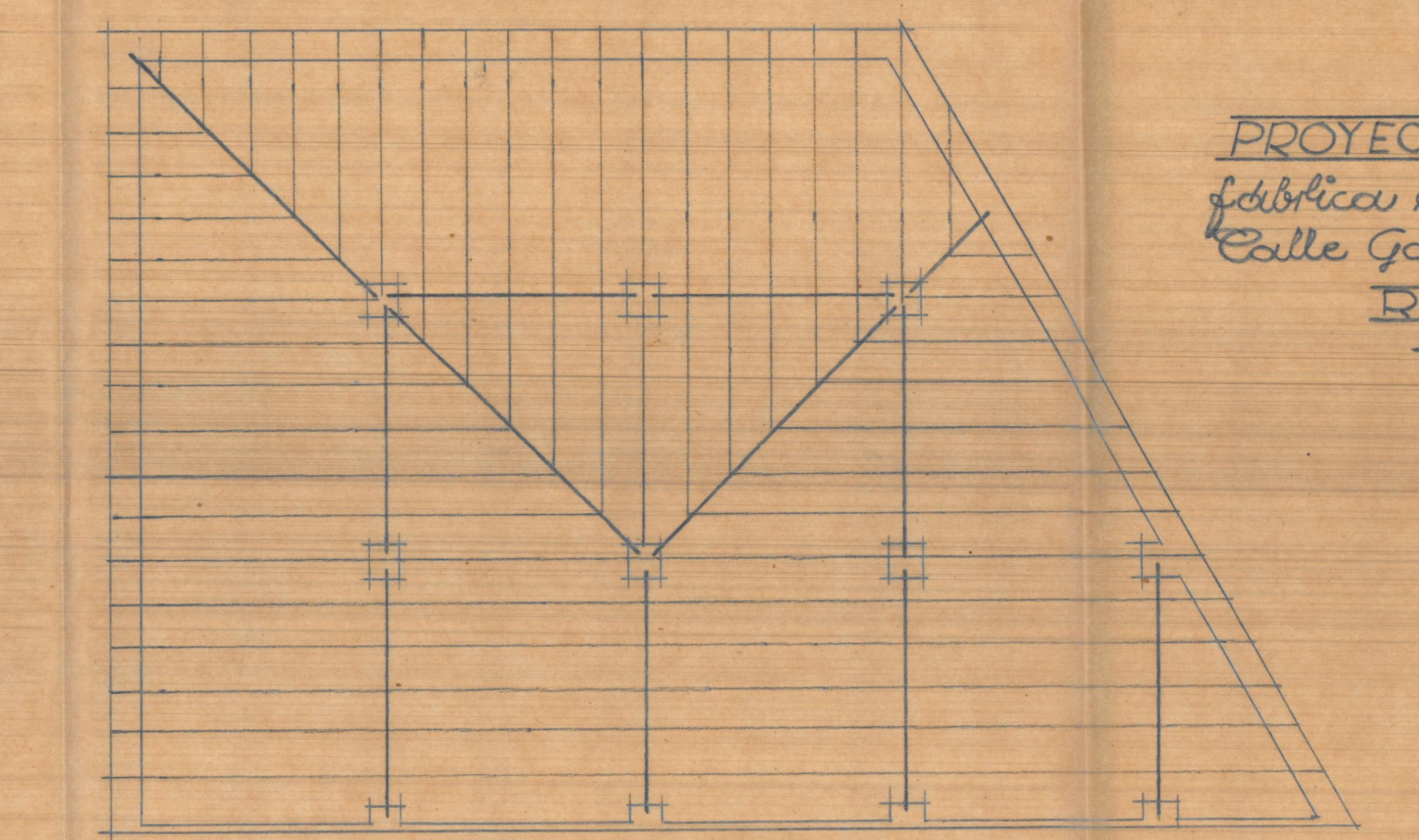
Planta primera



Planta de cimentación



Planta entramado de piso



Planta entramado de cubierta

PROYECTO de edificio para  
 fábrica de baldosas en la  
 Calle Garcia Montes  
REQUENA  
 ESCALA 1/100

Valencia Marzo 1948  
 EL ARQUITECTO