

### Leyenda

 Cuenca río Serpis



**Proyecto:**  
ESTUDIO DE LAS HIDROTECNIAS DE CORRECCIÓN DE LA  
CUENCA DEL SERPIS HASTA LA DESEMBOCADURA DEL RÍO VERNISA

**Alumno:**

ARÁNZAZU SÁNCHEZ SERRADILLA

**FIRMA:**

**Escala**

1:4.500.000

**Denominación:**

Situación de la cuenca

**Número de plano**

**FECHA:**

Ago 20 10

**ESCUELA POLITÉCNICA SUPERIOR DE GANDÍA**

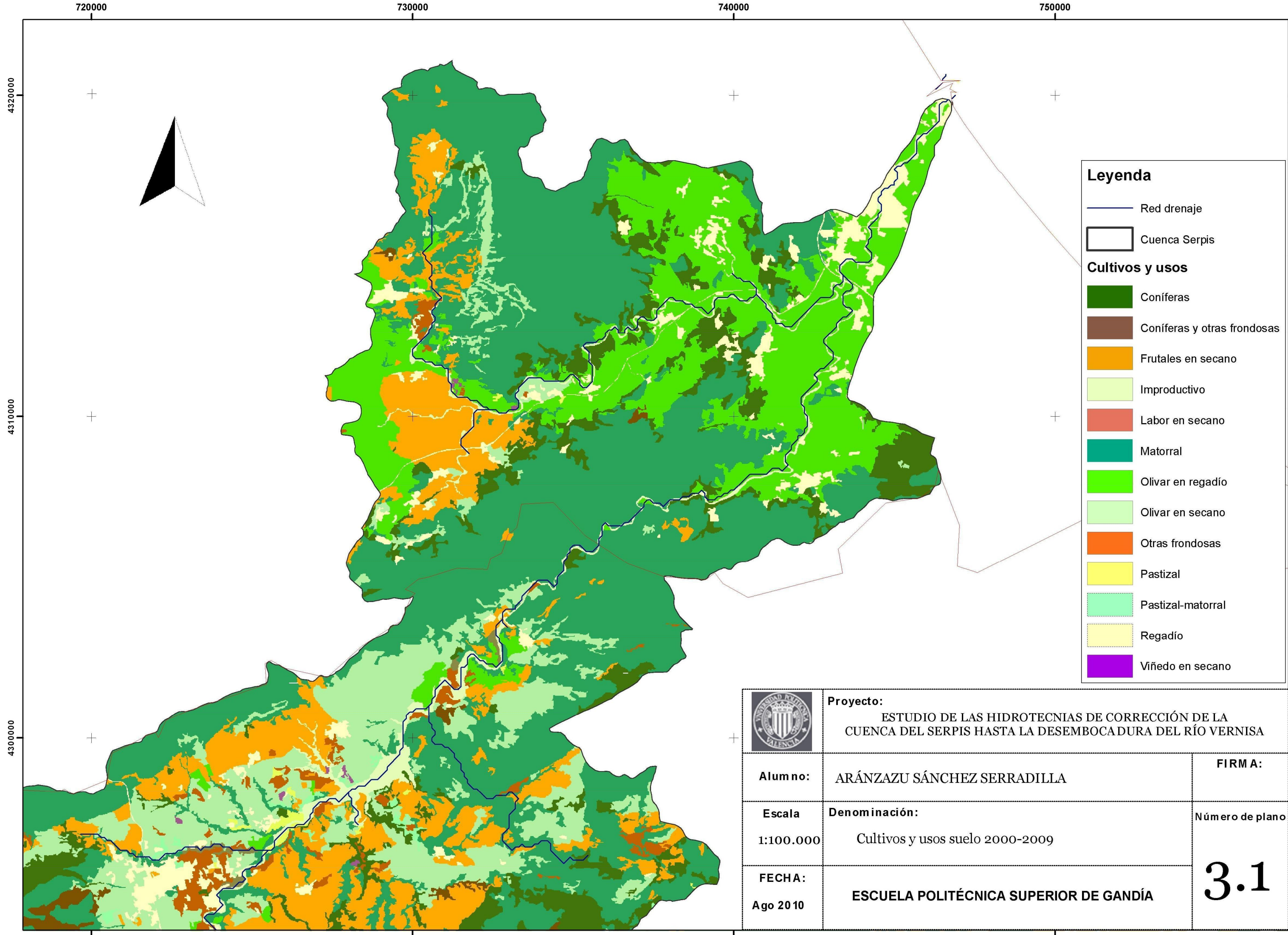
**1**





<b>Proyecto:</b> ESTUDIO DE LAS HIDROTECNIAS DE CORRECCIÓN DE LA CUENCA DEL SERPIS HASTA LA DESEMBOLCADA DEL RÍO VERNISA		
<b>Alumno:</b>	ARÁNZAZU SÁNCHEZ SERRADILLA	<b>FIRMA:</b>
<b>Escala:</b> 1:1.000.000	<b>Denominación:</b> LOCALIZACIÓN DE LA CUENCA	<b>Número de plano:</b>  <b>2</b>
<b>FECHA:</b> Ago 2010	<b>ESCUELA POLITÉCNICA SUPERIOR DE GANDÍA</b>	



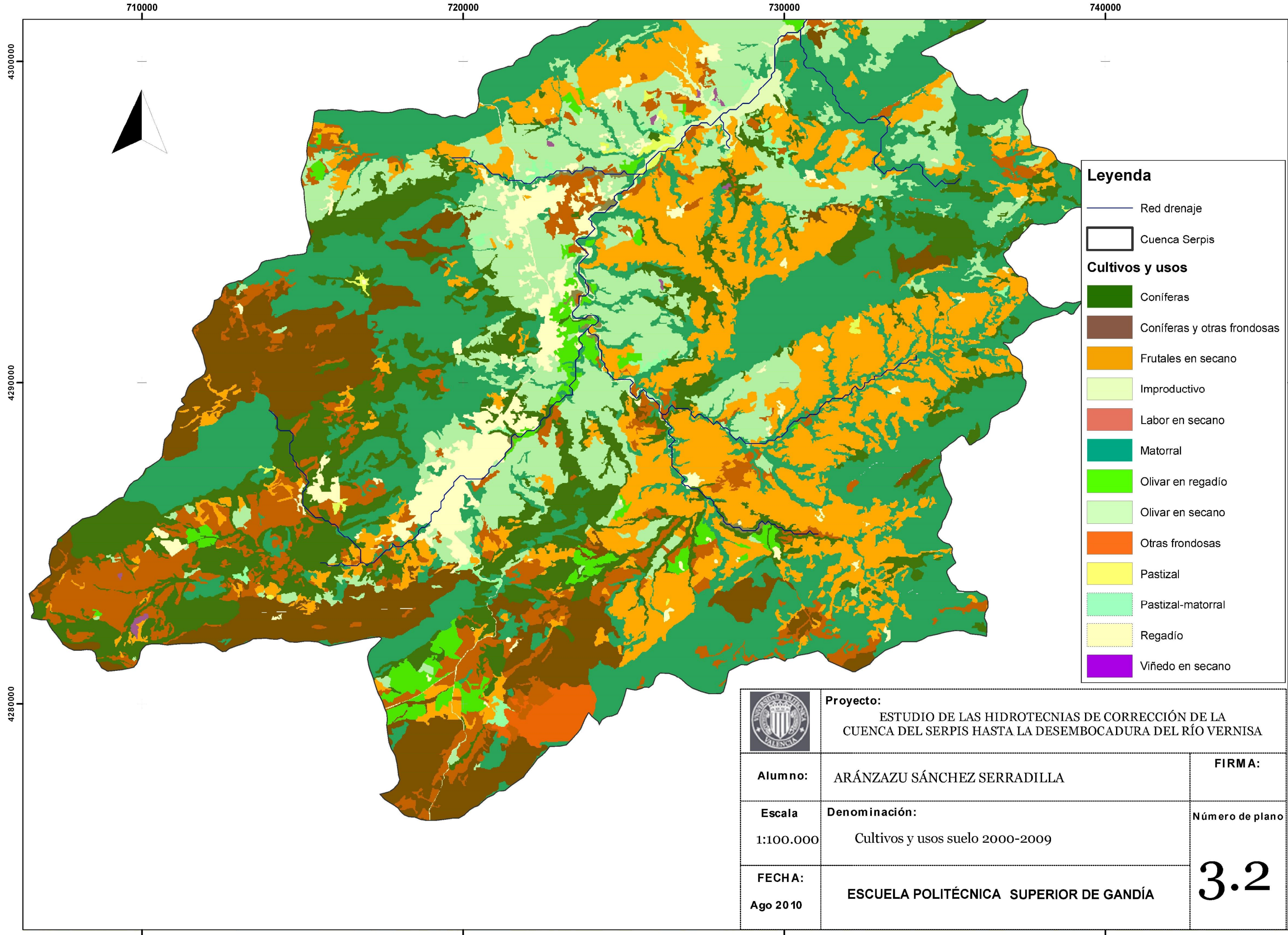


**Leyenda**

- Red drenaje
- Cuenca Serpis
- Cultivos y usos**
- Coníferas
- Coníferas y otras frondosas
- Frutales en secano
- Improductivo
- Labor en secano
- Matorral
- Olivar en regadío
- Olivar en secano
- Otras frondosas
- Pastizal
- Pastizal-matorral
- Regadío
- Viñedo en secano

	<b>Proyecto:</b> ESTUDIO DE LAS HIDROTECNIAS DE CORRECCIÓN DE LA CUENCA DEL SERPIS HASTA LA DESEMBOCADURA DEL RÍO VERNISA	
	<b>Alumno:</b> ARÁNZAZU SÁNCHEZ SERRADILLA	<b>FIRMA:</b>
	<b>Escala:</b> 1:100.000	<b>Número de plano:</b> 3.1
<b>FECHA:</b> Ago 20 10	<b>ESCUELA POLITÉCNICA SUPERIOR DE GANDÍA</b>	





**Leyenda**

Red drenaje

Cuenca Serpis

**Cultivos y usos**

Coníferas

Coníferas y otras frondosas

Frutales en secano

Improductivo

Labor en secano

Matorral

Olivar en regadío

Olivar en secano

Otras frondosas

Pastizal

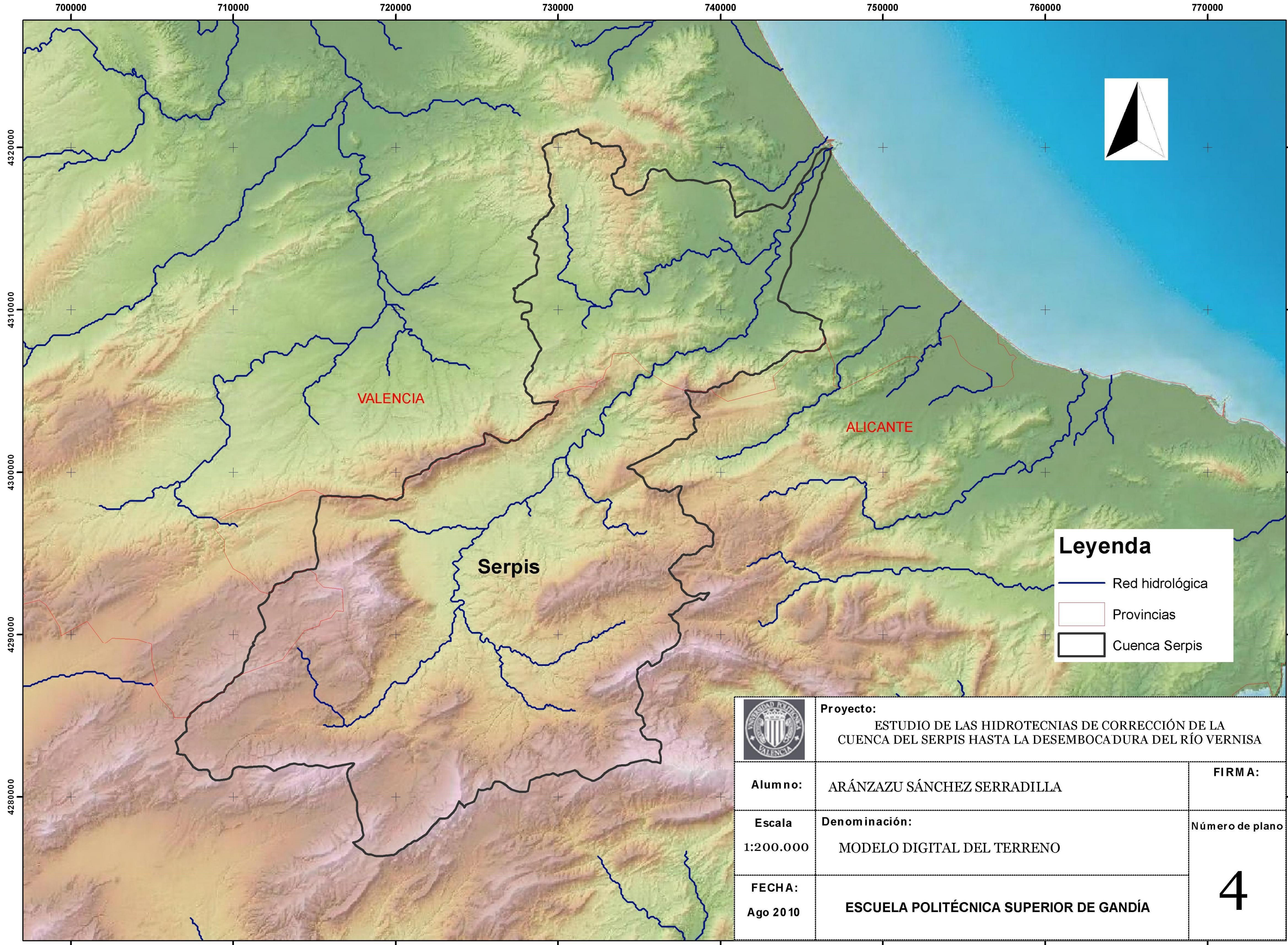
Pastizal-matorral

Regadío

Viñedo en secano


	<b>Proyecto:</b> ESTUDIO DE LAS HIDROTECNIAS DE CORRECCIÓN DE LA CUENCA DEL SERPIS HASTA LA DESEMBOLCADURA DEL RÍO VERNISA	
	<b>Alumno:</b> ARÁNZAZU SÁNCHEZ SERRADILLA	<b>FIRMA:</b>
	<b>Escala:</b> 1:100.000	<b>Número de plano:</b> <div>3.2</div>
<b>FECHA:</b> Ago 20 10	<b>ESCUELA POLITÉCNICA SUPERIOR DE GANDÍA</b>	



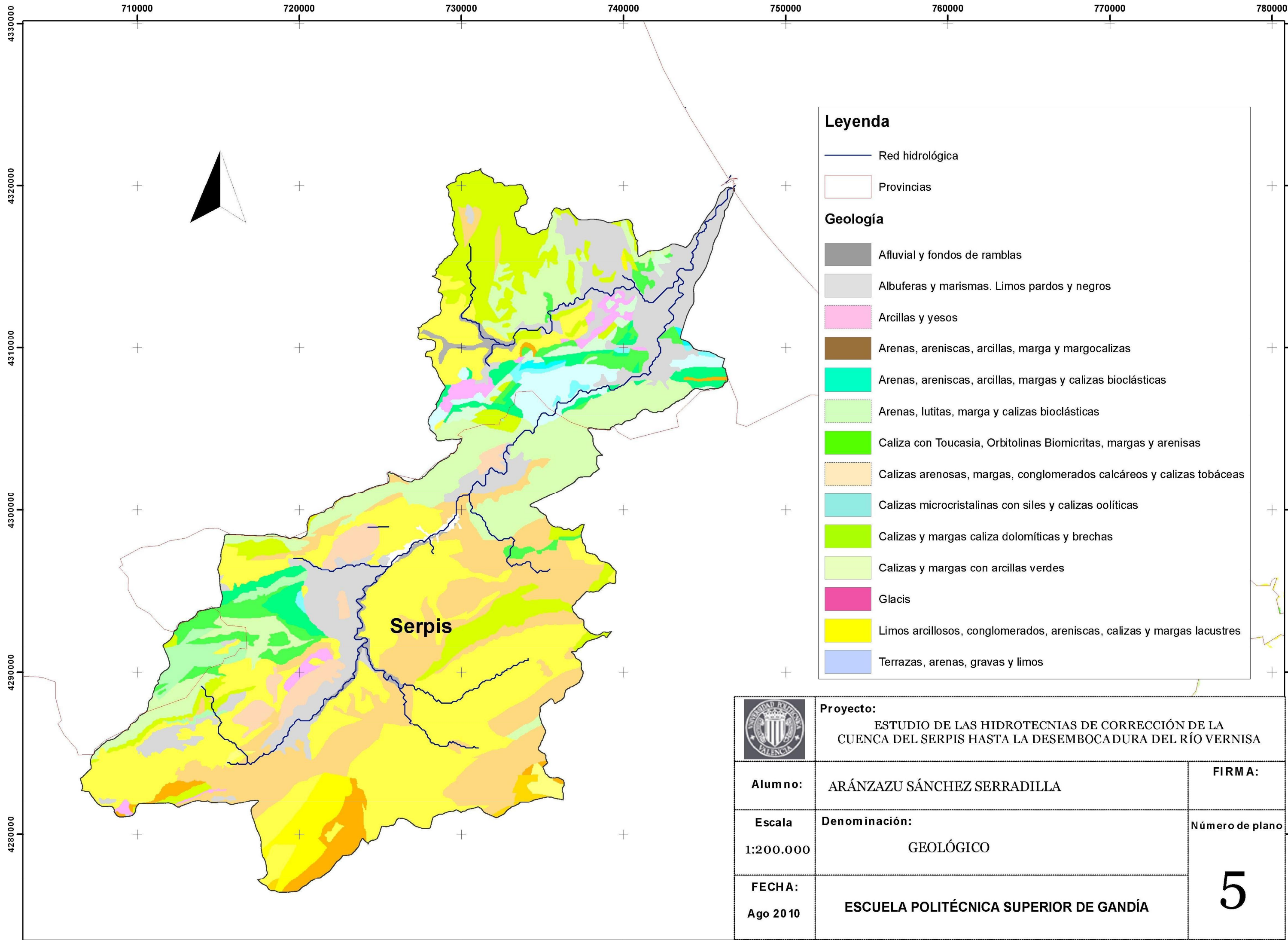



**Leyenda**

- Red hidrológica
- Provincias
- Cuenca Serpis

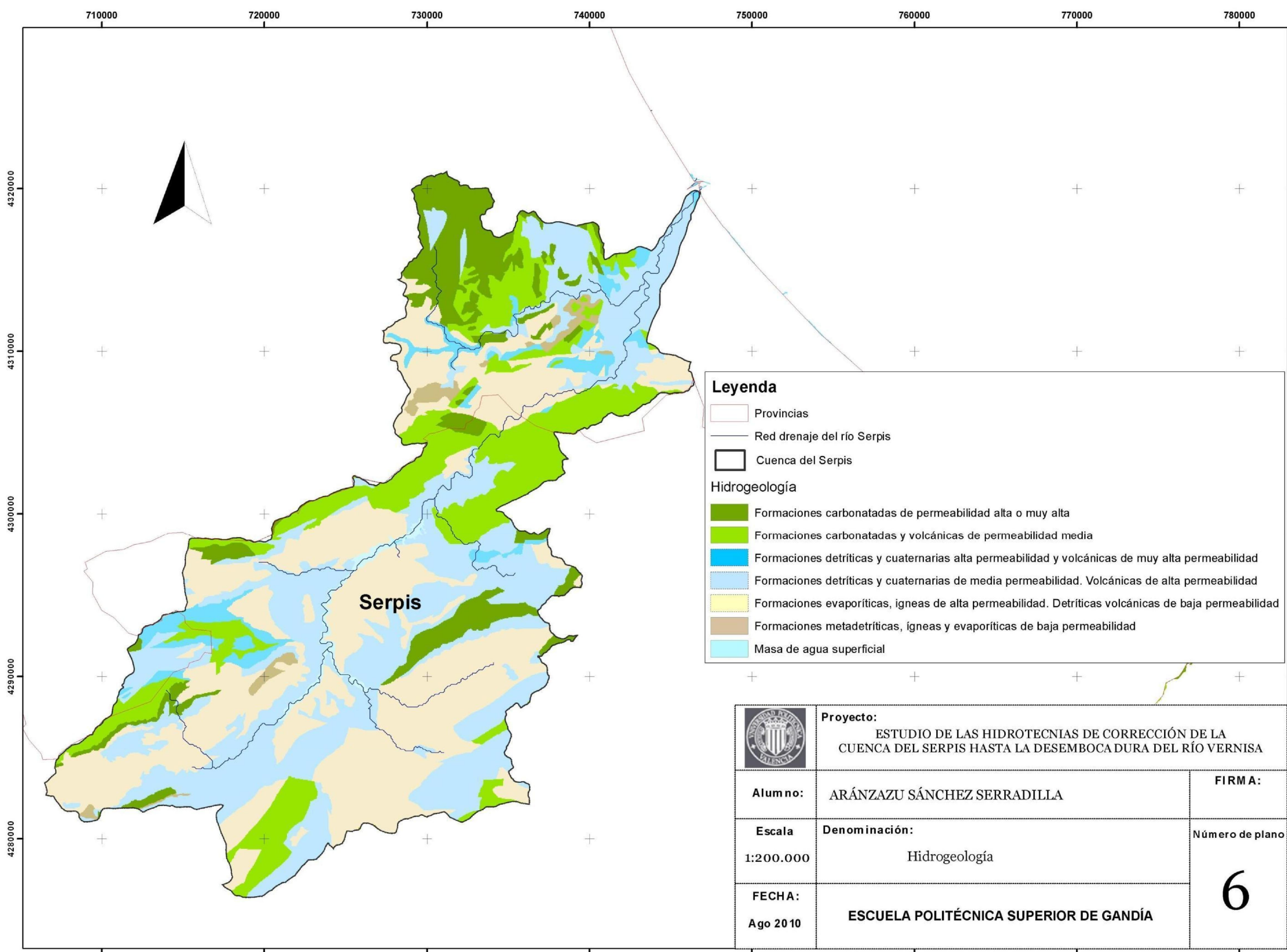
	<b>Proyecto:</b> ESTUDIO DE LAS HIDROTECNIAS DE CORRECCIÓN DE LA CUENCA DEL SERPIS HASTA LA DESEMBOCADURA DEL RÍO VERNISA	
	<b>Alumno:</b> ARÁNZAZU SÁNCHEZ SERRADILLA	<b>FIRMA:</b>
	<b>Escala:</b> 1:200.000	<b>Número de plano</b>
<b>FECHA:</b> Ago 20 10	<b>Denominación:</b> MODELO DIGITAL DEL TERRENO	<b>4</b>
	<b>ESCUELA POLITÉCNICA SUPERIOR DE GANDÍA</b>	



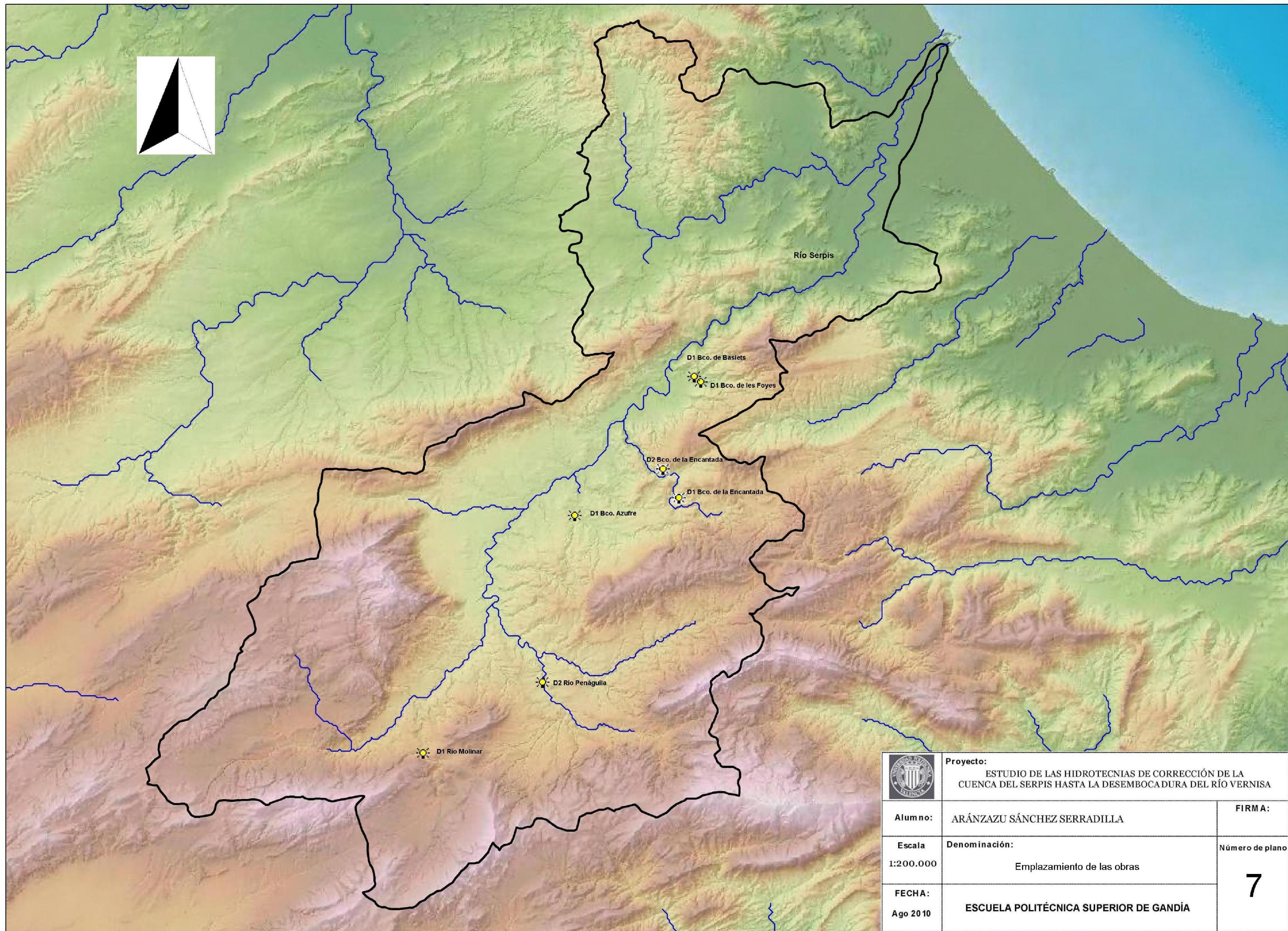



	<b>Proyecto:</b> ESTUDIO DE LAS HIDROTECNIAS DE CORRECCIÓN DE LA CUENCA DEL SERPIS HASTA LA DESEMBOLCADURA DEL RÍO VERNISA	
<b>Alumno:</b>	ARÁNZAZU SÁNCHEZ SERRADILLA	<b>FIRMA:</b>
<b>Escala:</b> 1:200.000	<b>Denominación:</b> GEOLÓGICO	<b>Número de plano:</b>
<b>FECHA:</b> Ago 2010	ESCUELA POLITÉCNICA SUPERIOR DE GANDÍA	5









	<b>Proyecto:</b> ESTUDIO DE LAS HIDROTECNIAS DE CORRECCIÓN DE LA CUENCA DEL SERPIS HASTA LA DESEMBOCADURA DEL RÍO VERNISA		
	<b>Alumno:</b>	ARÁNZAZU SÁNCHEZ SERRADILLA	<b>FIRMA:</b>
	<b>Escala:</b> 1:200.000	<b>Denominación:</b> Emplazamiento de las obras	<b>Número de plano:</b>
	<b>FECHA:</b> Ago 20 10	ESCUELA POLITÉCNICA SUPERIOR DE GANDÍA	7