

NAVE PARA LA FABRICA DE FUNDICIONES
MAGNETICAS SANTA CRISTINA EN
ALPARA DEL PATRIARCA - E.-1:200

Valencia, Julio de 1957
El Arquitecto

AV. DEL PADRE JUAN DE RIBERA

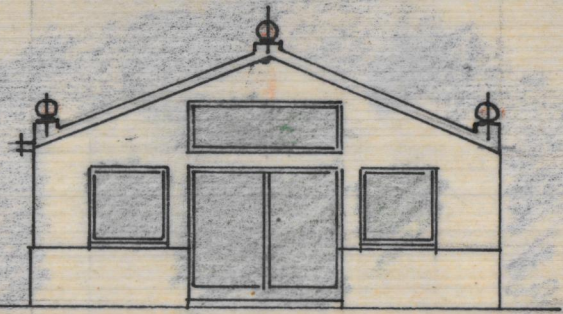
CALLE DE SAN BARTOLOME

RESTO
DEL SOLAR

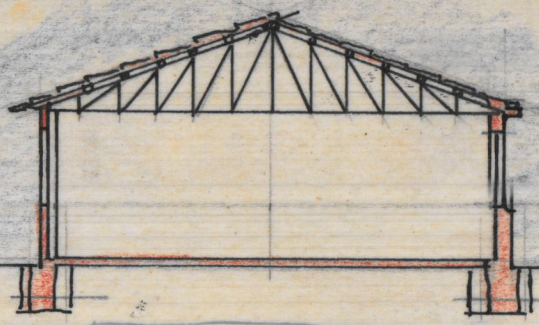
NAVE

AVENIDA DEL SEMINARIO

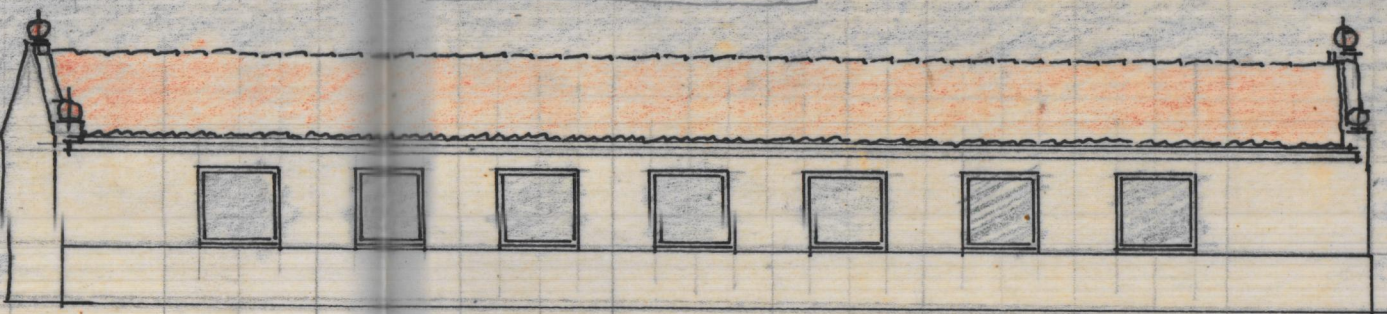
EMPLAZAMIENTO
E.-1:2000



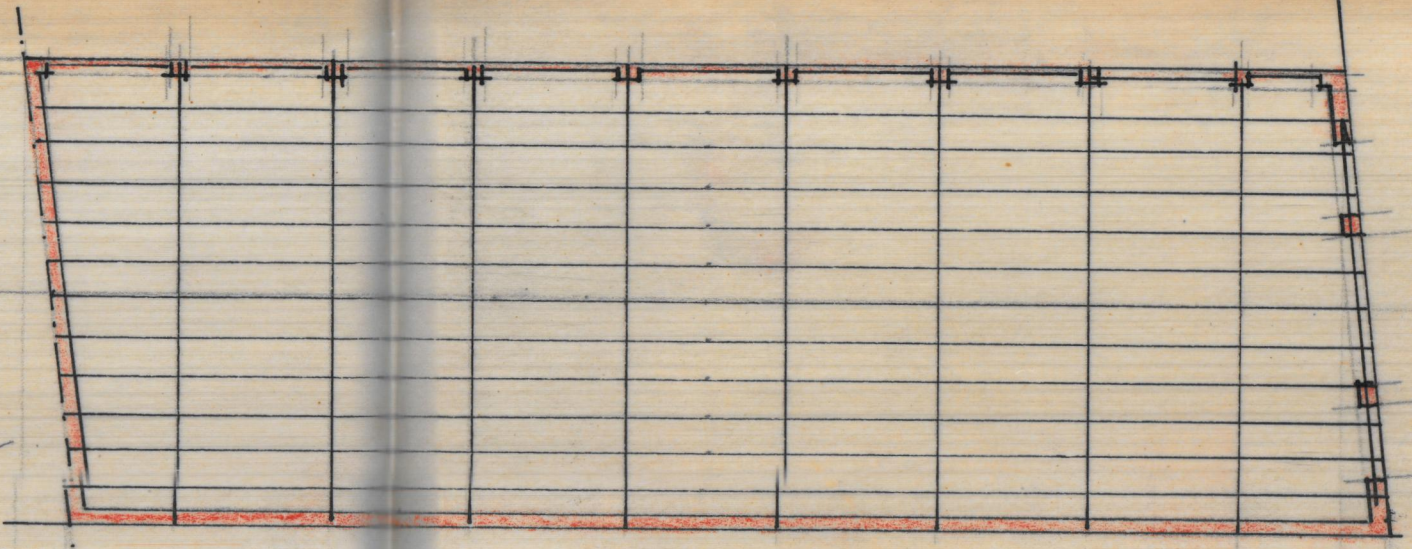
FACHADA A LA AVENIDA DEL SEMINARIO



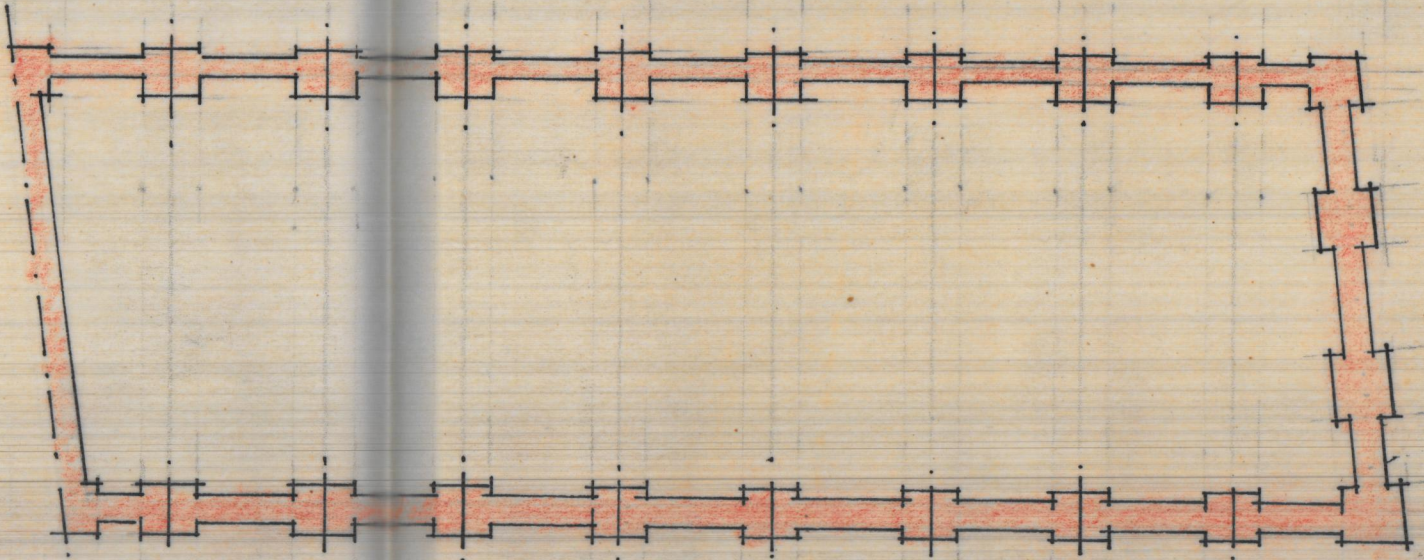
SECCION TRANSVERSAL



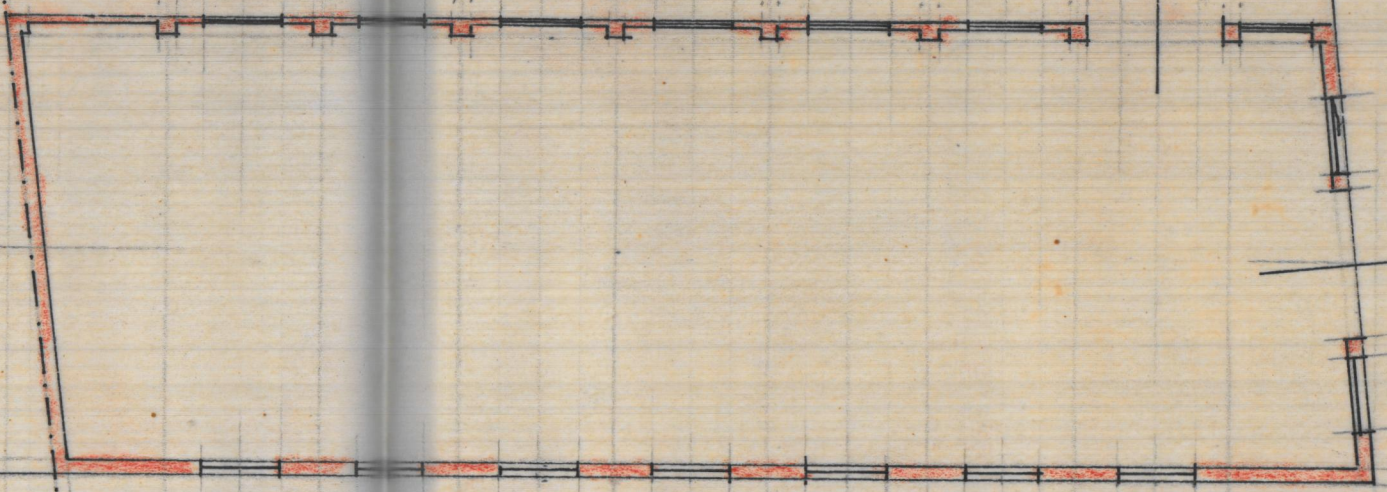
FACHADA LATERAL



ESTRUCTURA DE CUBIERTA



PLANTA DE CIMIENTOS



PLANTA DE DISPOSICION