



CONSTRUCCION DE TRECE VIVIENDAS EN PLANTA ALTA

SITUACION DEL SOLAR

E.-1:1000



N

Valencia, Octubre de 1956
El Arquitecto

Carretera

86'75

45'00

4'83

2540'91 m²

1522'10 m²

Calle en proyecto
348'00 m²

Ensanche de la calle
177'00 m²

Calle

Acequia

40'51

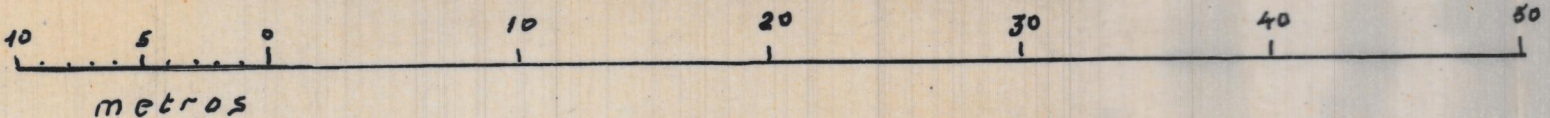
NORTE

60'00

Casa

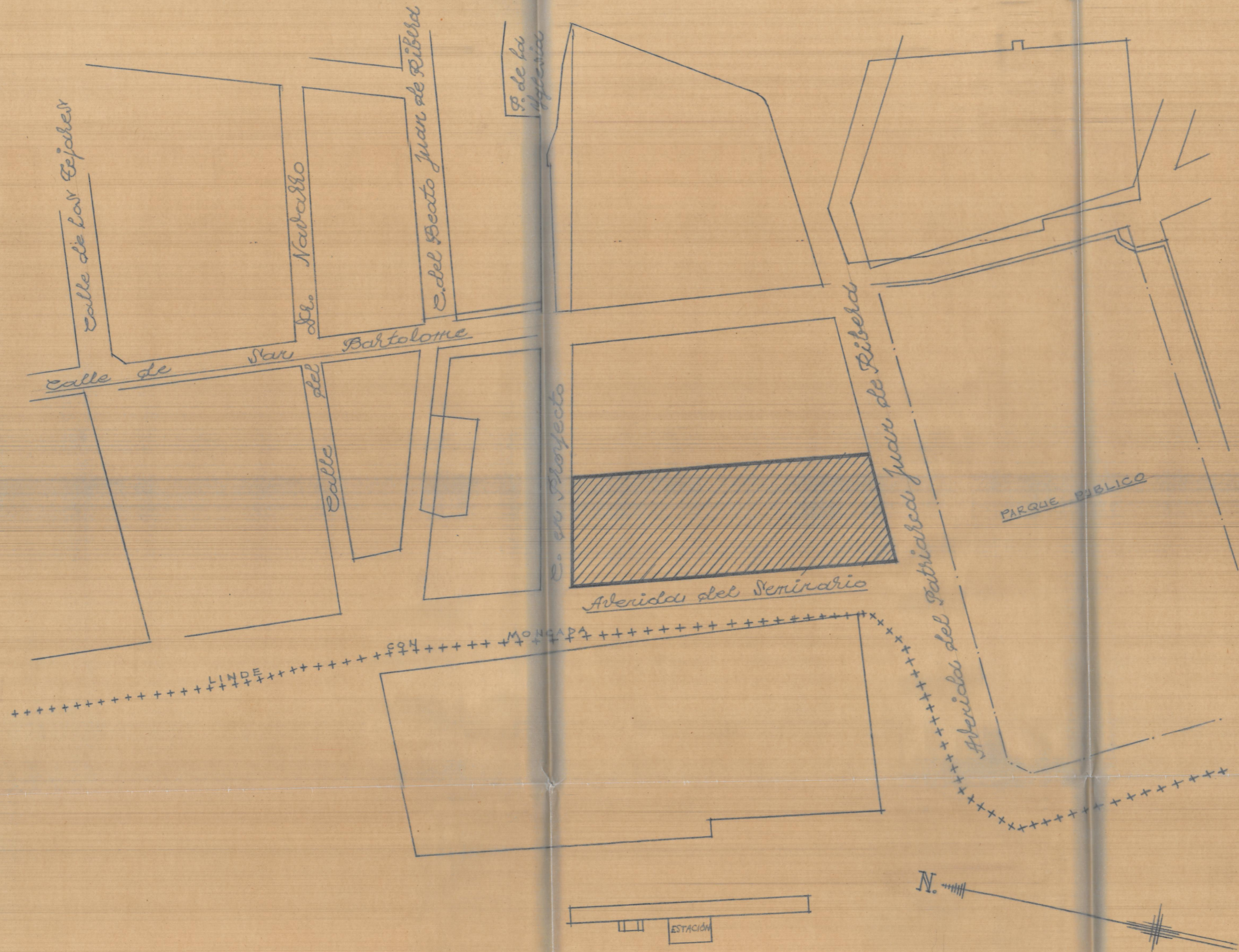
Solar

Casa

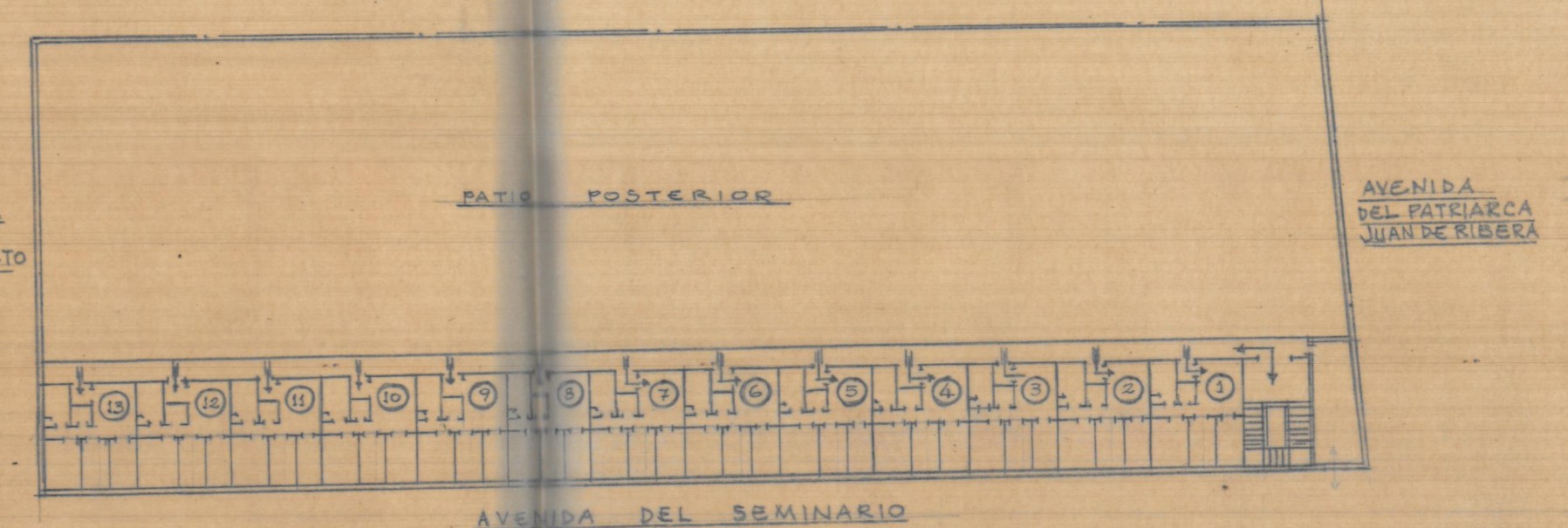


Escala 1:300

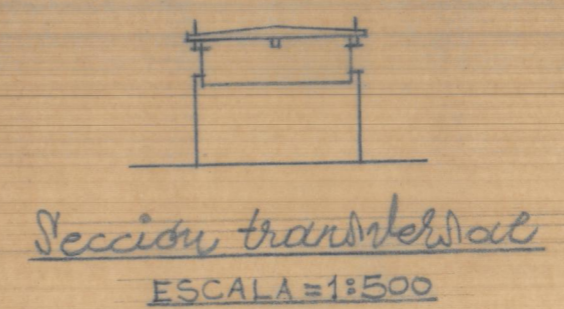
Valencia 90



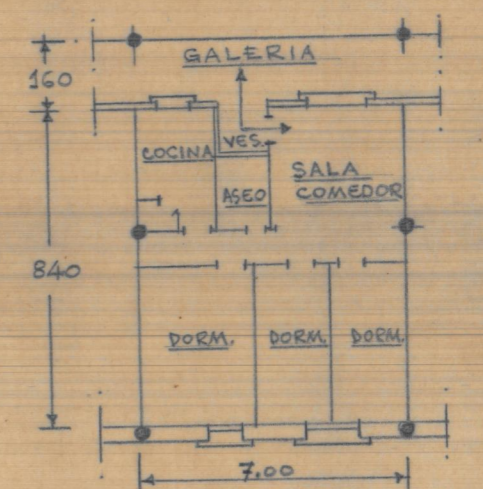
Situación del Solar ESCALA=1:1000



Planta general de disposición
ESCALA=1:500



Sección transversal
ESCALA=1:500



Detalle de una vivienda
ESCALA=1:200

CONSTRUCCION DE TRECE VIVIENDAS
EN PLANTA ALTA

Valencia 17 Octubre de 1955
EL ARQUITECTO

87

