

Construccion de 13 viviendas
en planta alta

E 1/500

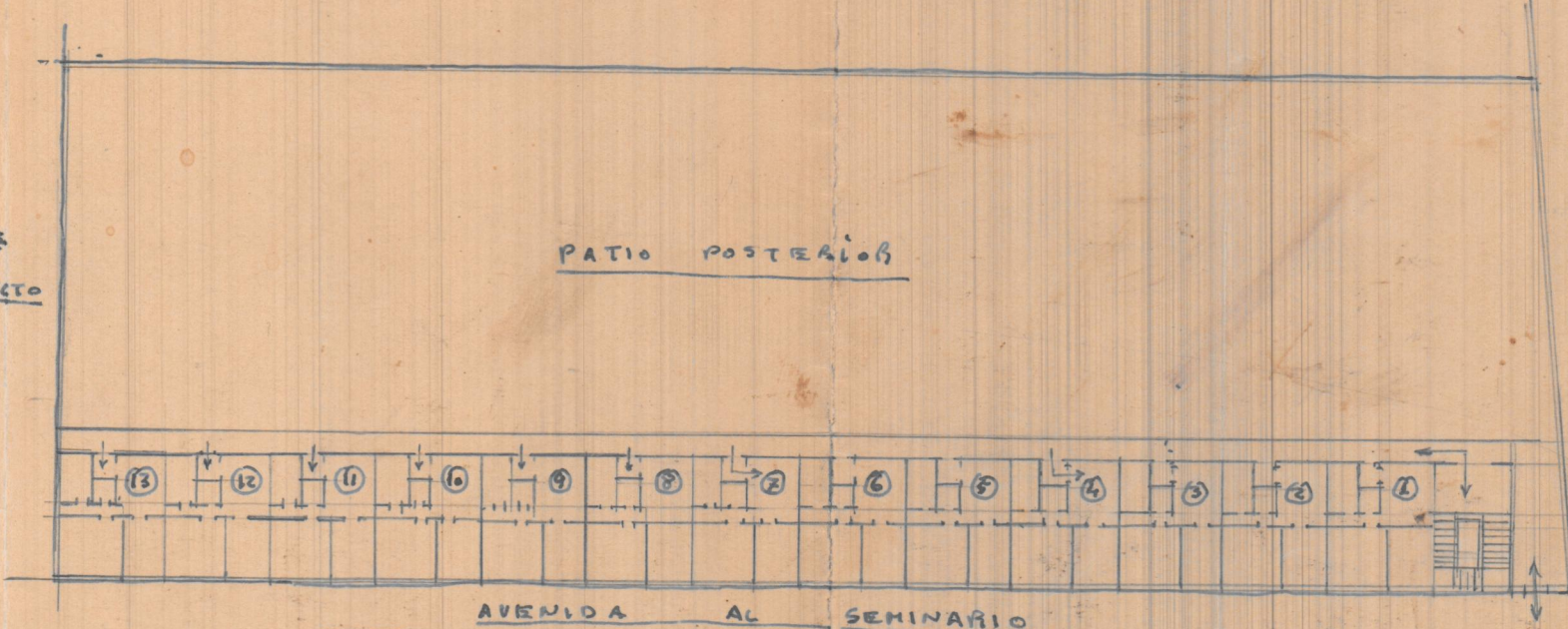
CONSTRUCCION DE TRECE VIVIENDAS EN PLANTA ALTA
E. - 1:500

Valencia y Octubre de 1955
El autor

CALLE
EN
PROYECTO

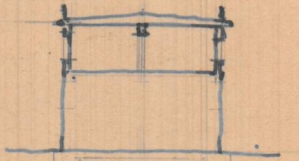
PATIO POSTERIOR

AVENIDA
DEL PATRIASCA
JUAN DE BIKERA



AVENIDA AL SEMINARIO

PLANTA GENERAL DE DISPOSICION



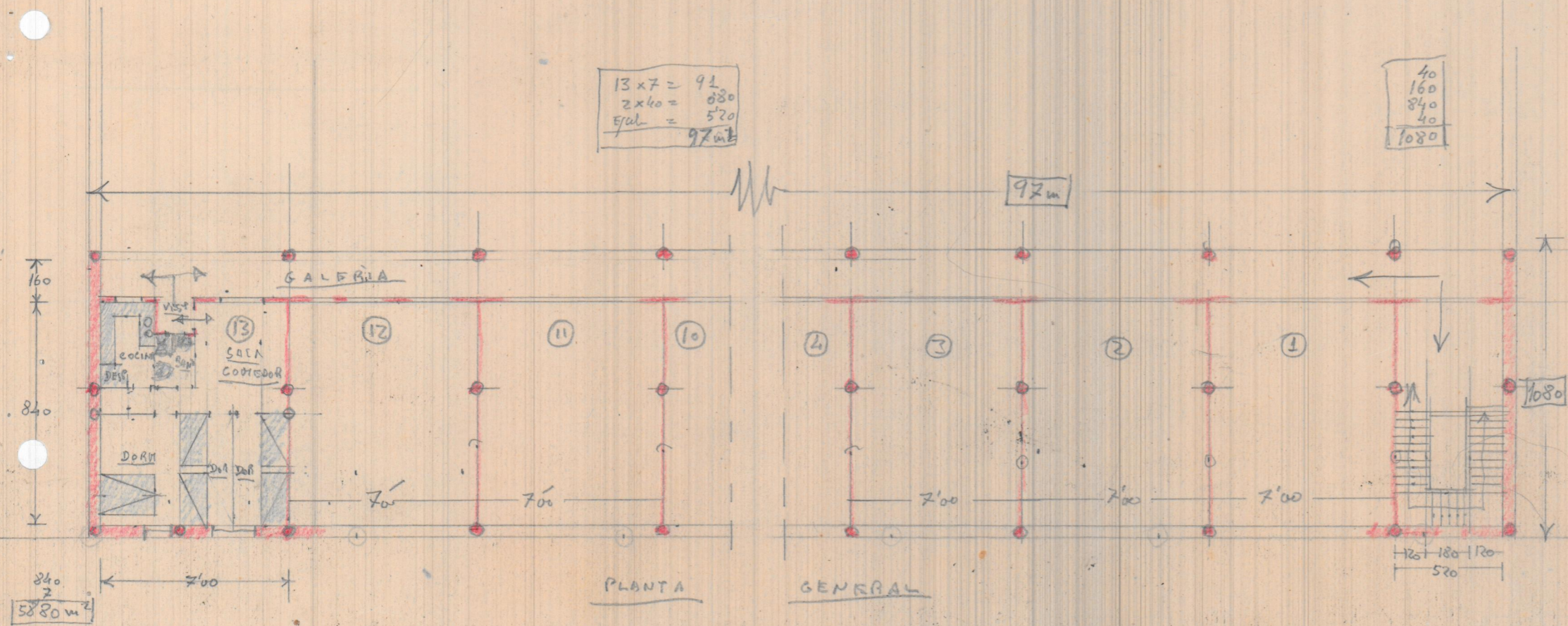
SECCION TRANSVERSAL

13 VIVIENDAS DE 58'80m²

EI - 1,200

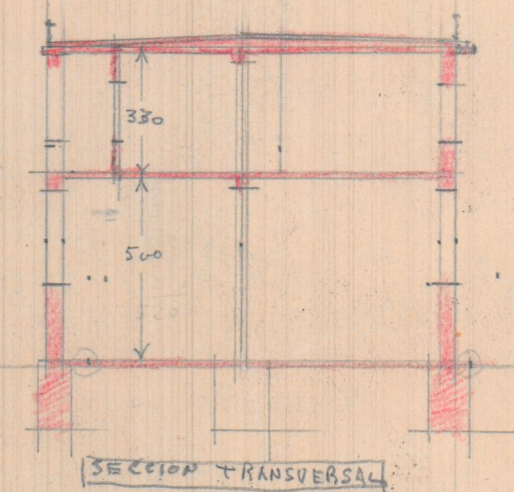
$$\begin{array}{l}
 13 \times 7 = 91 \\
 2 \times 40 = 80 \\
 \text{Egal} = 520 \\
 \hline
 97 \text{ m}
 \end{array}$$

$$\begin{array}{l}
 40 \\
 160 \\
 840 \\
 40 \\
 \hline
 1080
 \end{array}$$



PLANTA

GENERAL



SECCION TRANSVERSAL

920
460

520
28