

ANEXOS

INDICE

ANEXO1

SELECCIÓN DE REFERENTES FOTOGRÁFICOS 3-20

ANEXO2

MAQUETADO DEL ARTBOOK 21-32

ANEXO 1

SELECCIÓN DE REFERENTES FOTOGRAFICOS









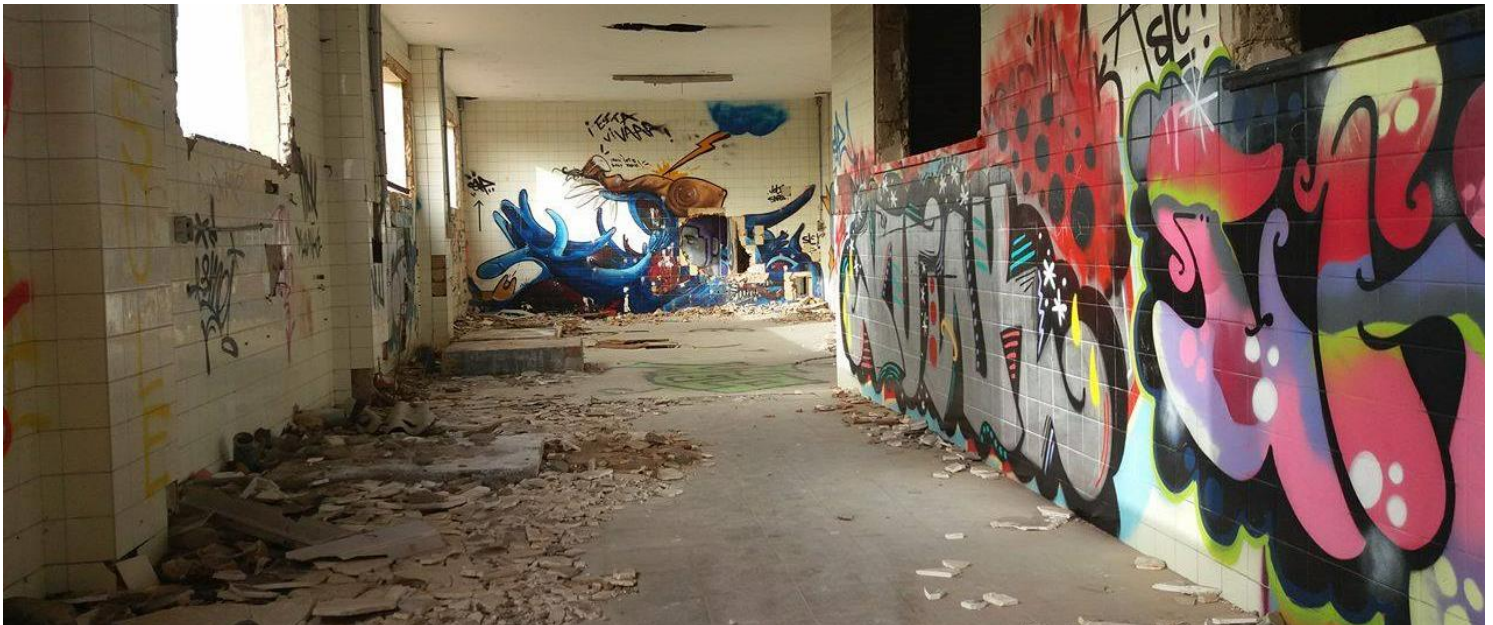
























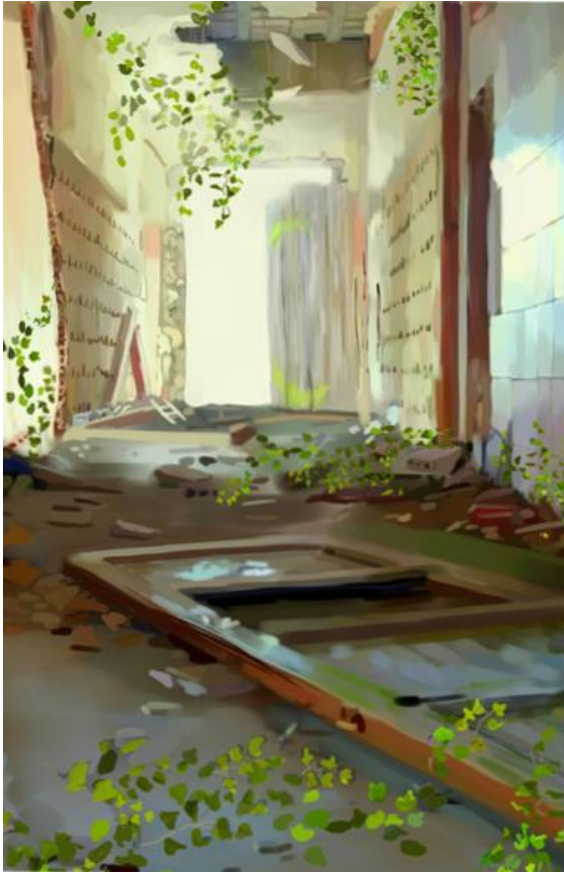


ANEXO2

MAQUETADO DEL ARTBOOK







INTRODUCCION

El universo del Skyland se basa en una realidad distópica. Un mundo post-apocalíptico en el que habita Eryn, la protagonista de nuestra historia.

Una chica de entre unos 15 a 18 años que despierta en un lugar desconocido y caótico, el cual deberá explorar para llegar a descubrir qué ha ocurrido y por qué se encuentra en esa situación.

En el transcurso de su viaje descubrirá la existencia de una neblina tóxica que acaba con la vida de los que en ella se adentran. Conocerá a Matt, varón de unos 30 a 35 años, quién se convertirá en su mentor, enseñará a Eryn cómo acabar con la niebla.





BOCETOS DE ERYN



Estudios de rostro
y expresividad



pruebas de posición
cuerpo completo





BOCETOS DE MATT



Estudios de rostro
y expresividad

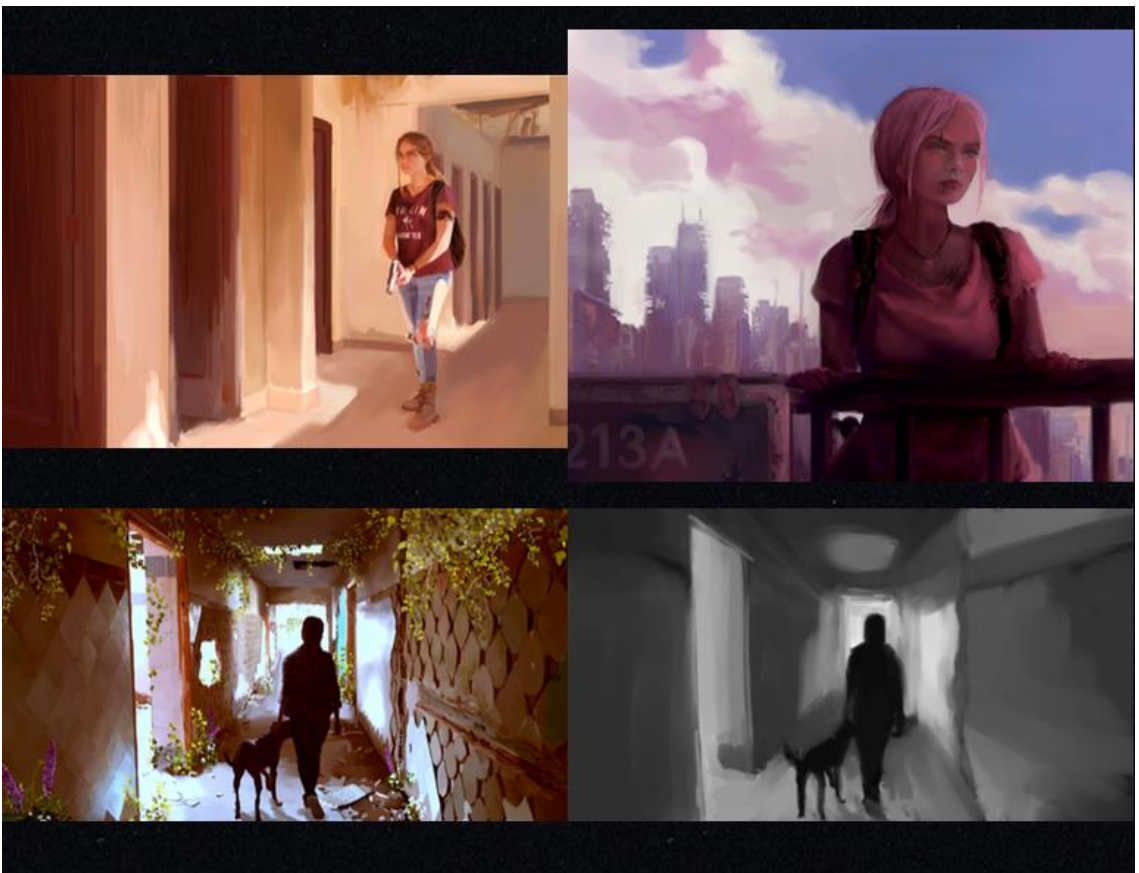
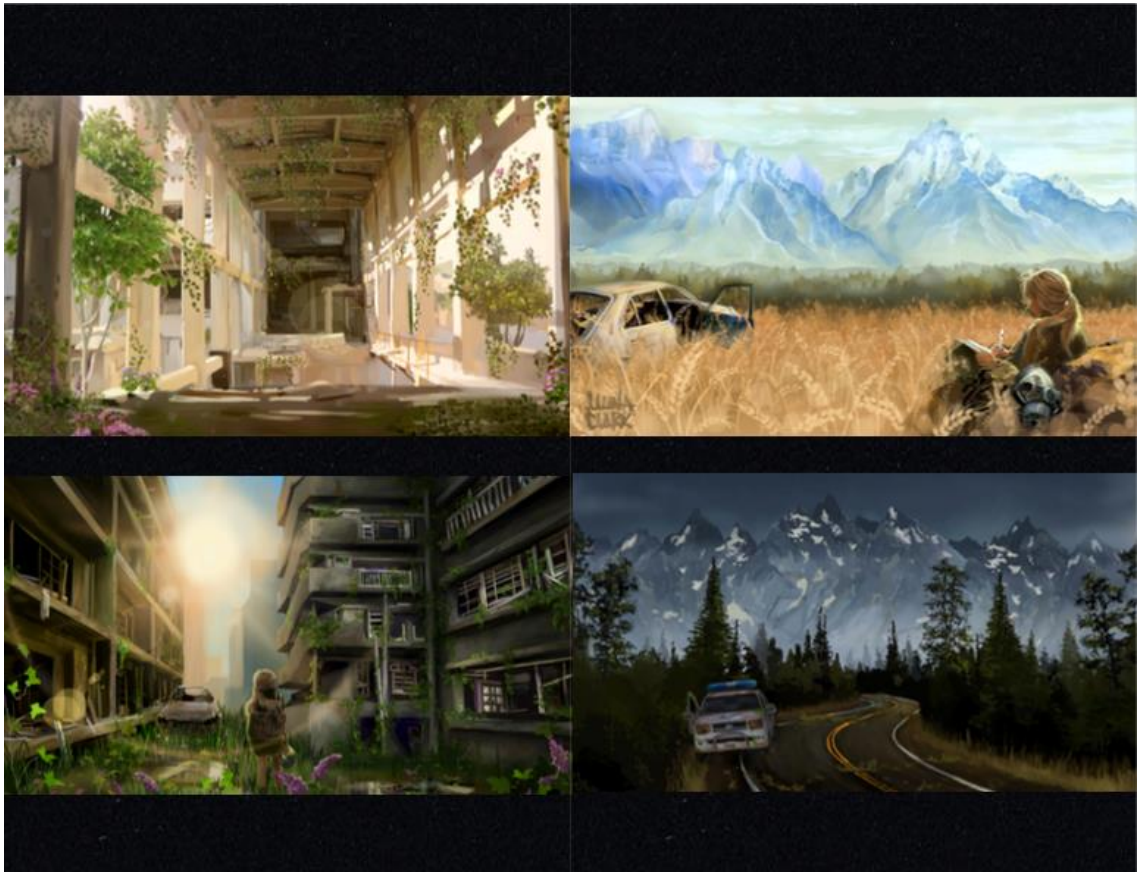


Estudio de pose y
cuerpo entero



Comparación
de altura







Luna Clarke