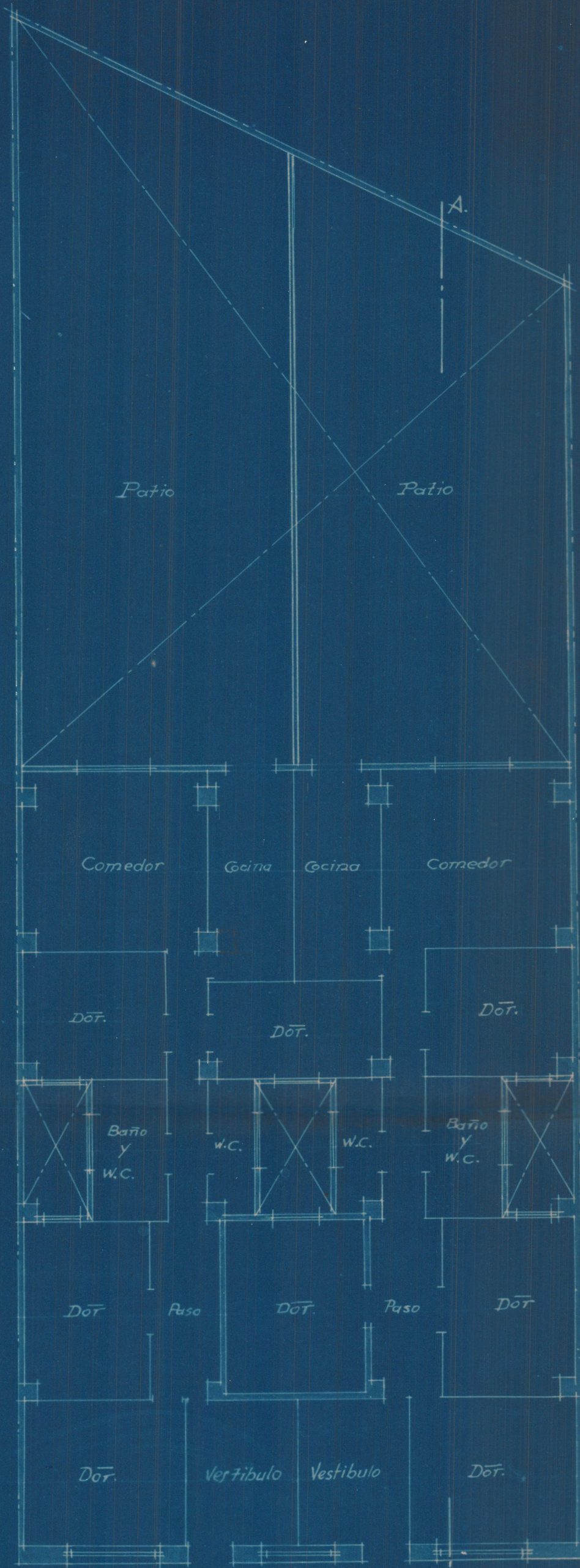
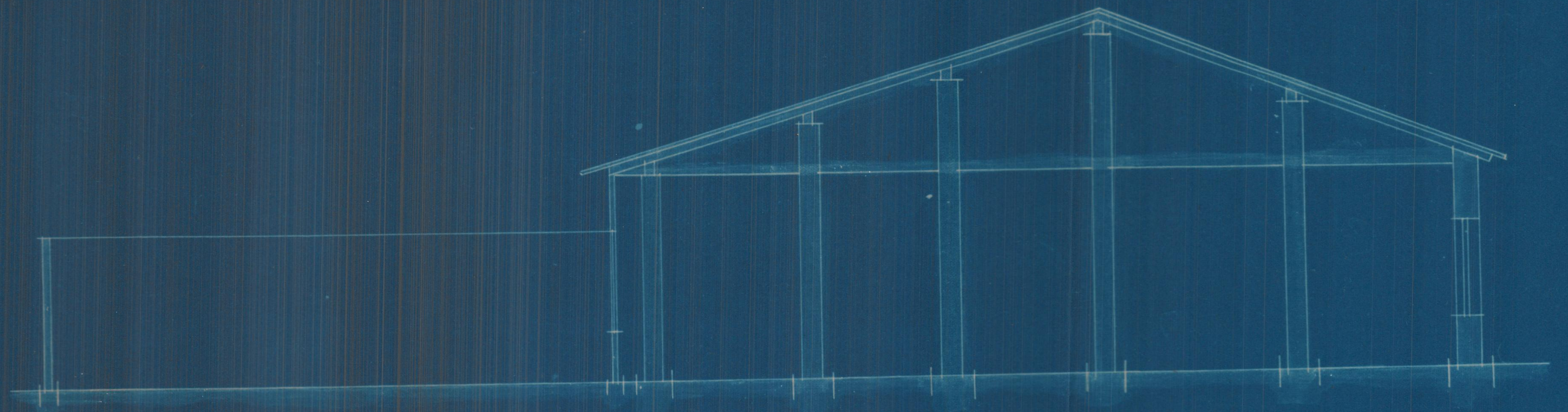


Proyecto de edificio para
D. Ramón Peralta



Planta

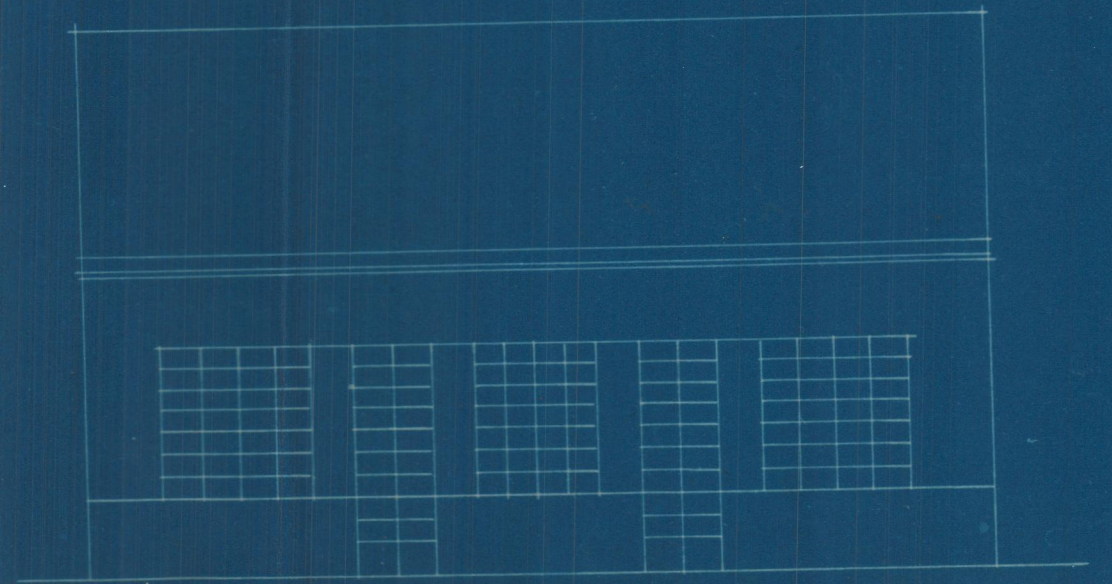
B.



Sección-A. B.

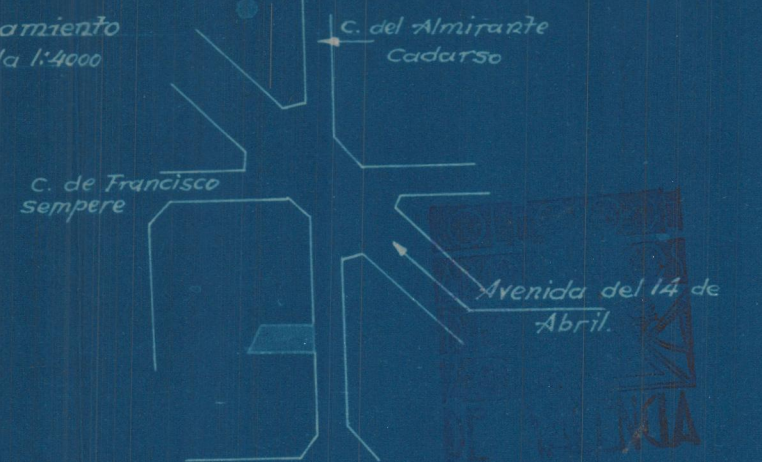


Planta de cimientos



Fachada

Emplazamiento
Escala 1:4000



Escala 1:100
Valencia 8 Octubre 1933
El Arquitecto.

R. Peralta

REGISTRADO POR

1007133

10 de Agosto