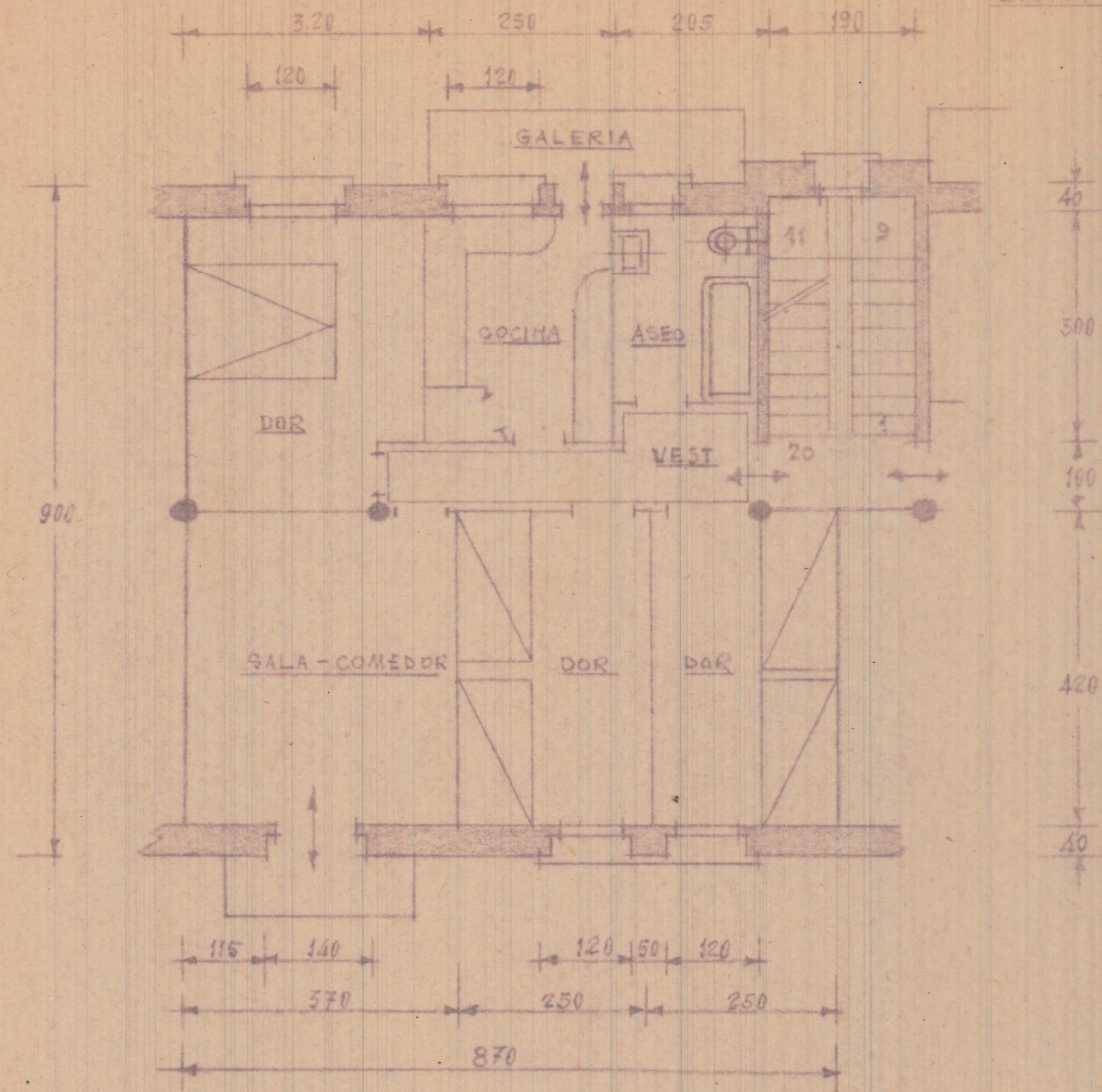
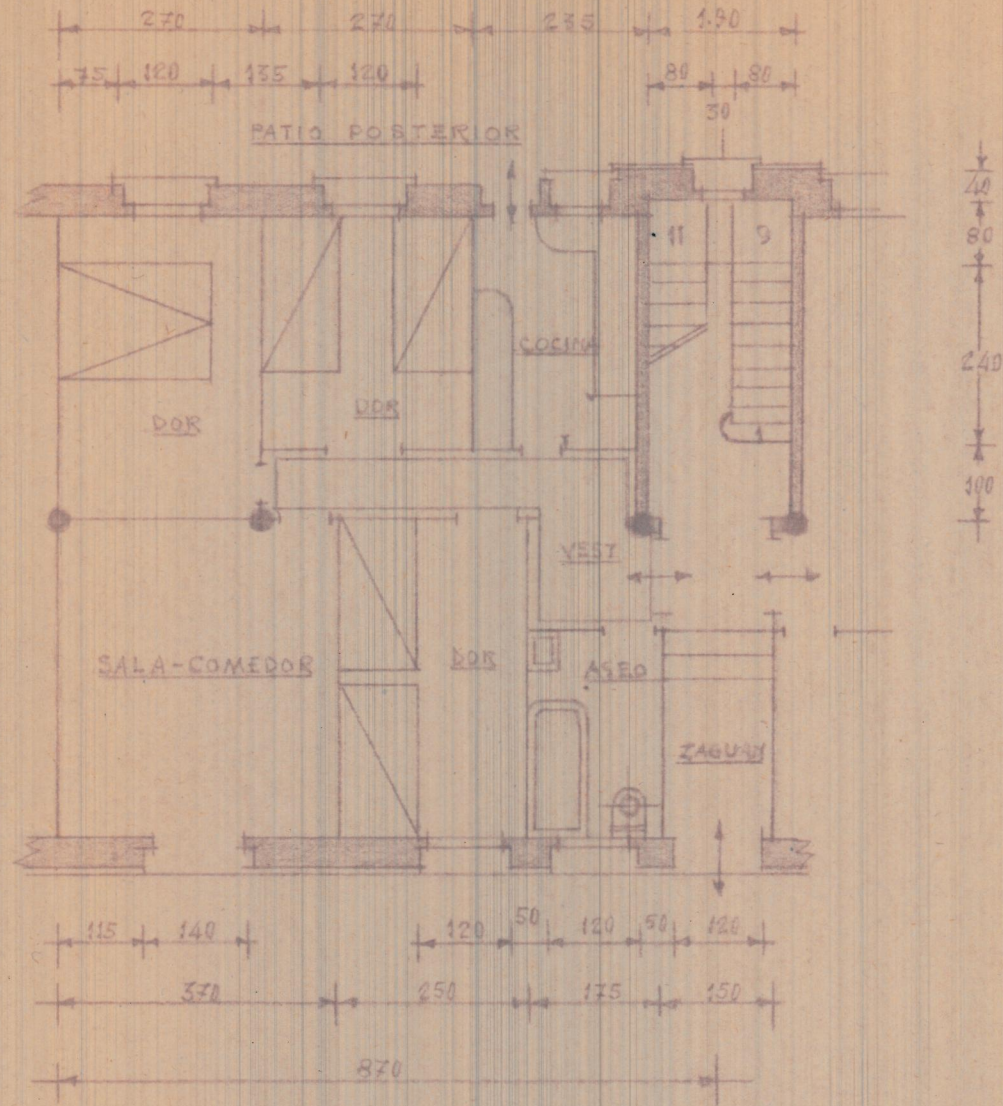


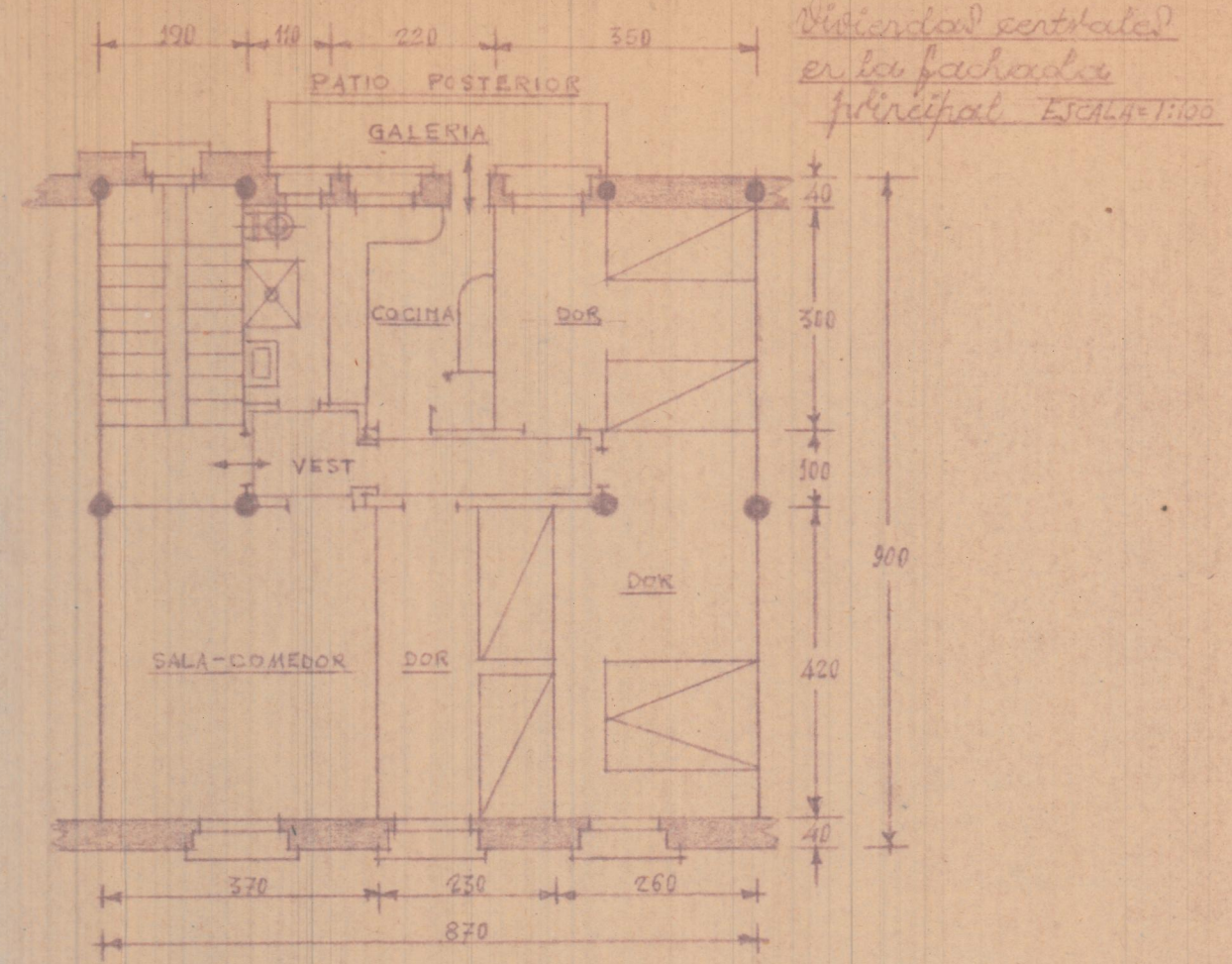
*Vivienda tipo*  
ESCALA=1:100



*Planta alta*

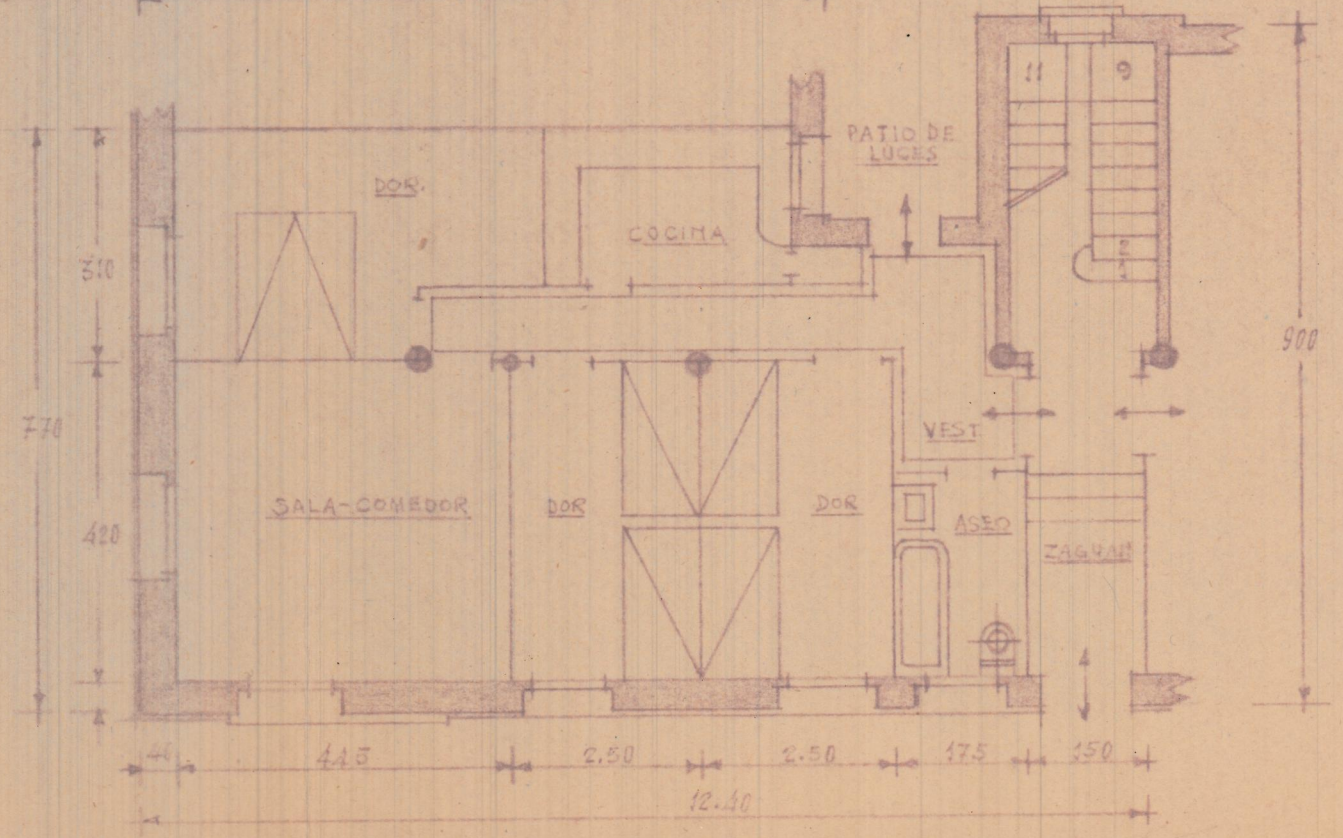


*Planta baja*



*Detalle plantas de las viviendas*  
ESCALA=1:100  
Materia Diciembre 1949  
EL ARQUITECTO

*Vivienda de ángulo*  
*Planta baja*



*Viviendas económicas en D.T.E.D.M.A.*