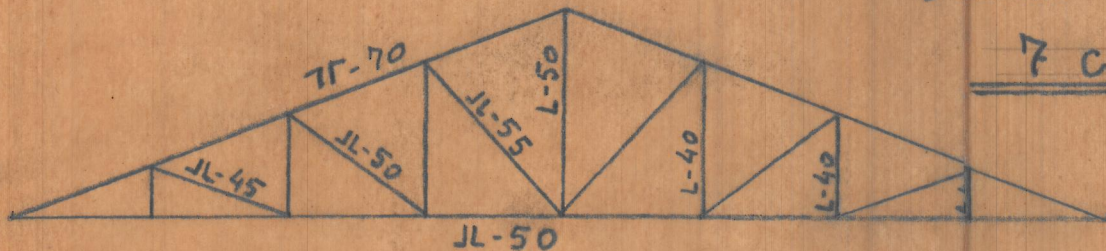


1 cucbillo 540 Kgs.

7 cucbillos 3780 Kgs.



→ Sr. Rieta →

3780 Kgs. a 1'30 = 4914 pts.

2 soportes II-12 y II-8 = 480 Kgs. a 1'30 = 624 pts.

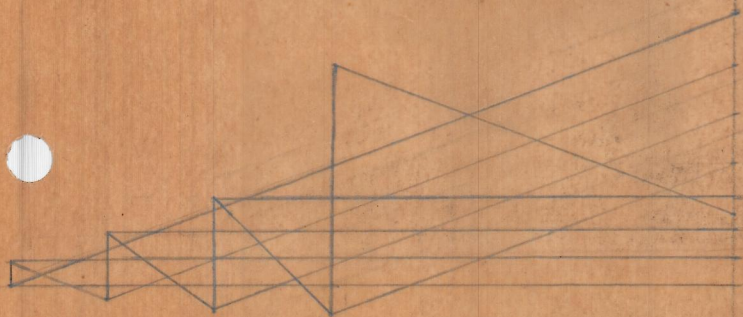
4 vigas I-24 x 4'50 = 335 . a 1'00 = 335 pts.

correas de I-8 = 4154 . a 1'00 = 4154 pts.

2-U-14 curvadas = 160 . a 1'20 = 192 pts.

Llevar al taller y enderezar 8 soportes = 400 pts

ojo: Estos precios solo son como avance de presupuesto



Cine Musical del Grad. - Plaza de Rosario N.º 3.

Propietario = D. Salvador Blasco.

12 Julio 1939

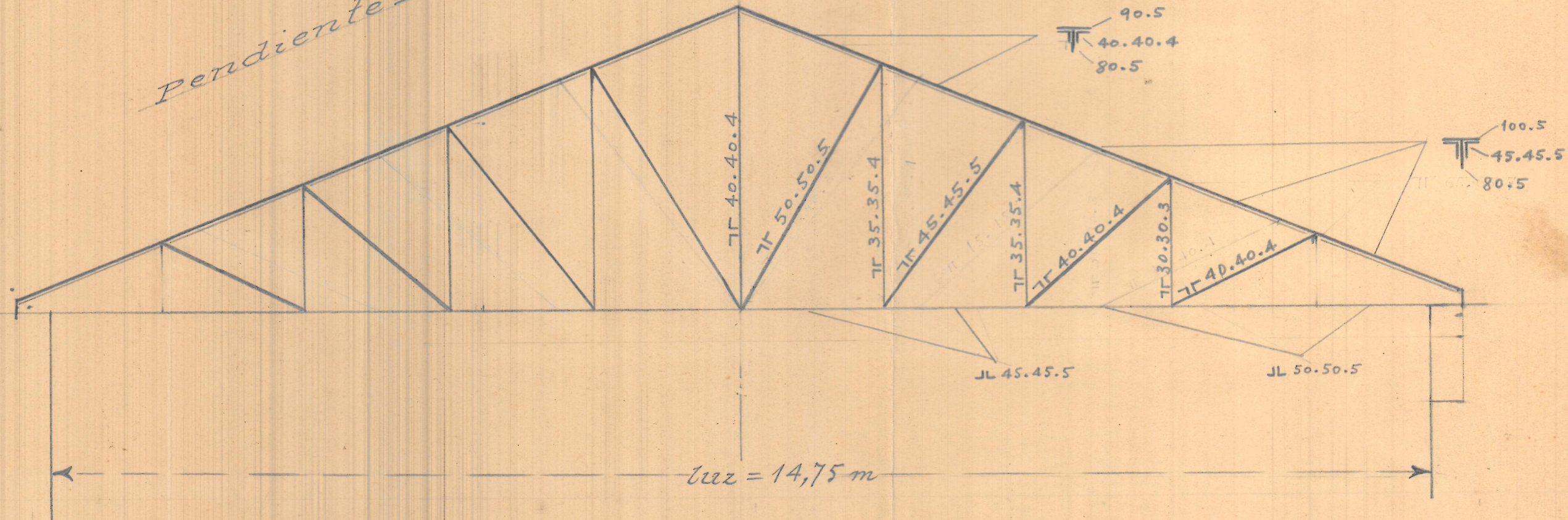
Armadura metálica para
cubierta con teja de Uralita y cieloraso

Separación entre cuchillos = 4 m.

Peso aproximado de la armadura = 650 Kg.

Hijos de V.º Ferrer,
Teléfono 14730.
Cuenca 12
Valencia

Pendiente = 40%



Escala 1:50