

Antonio Noguera

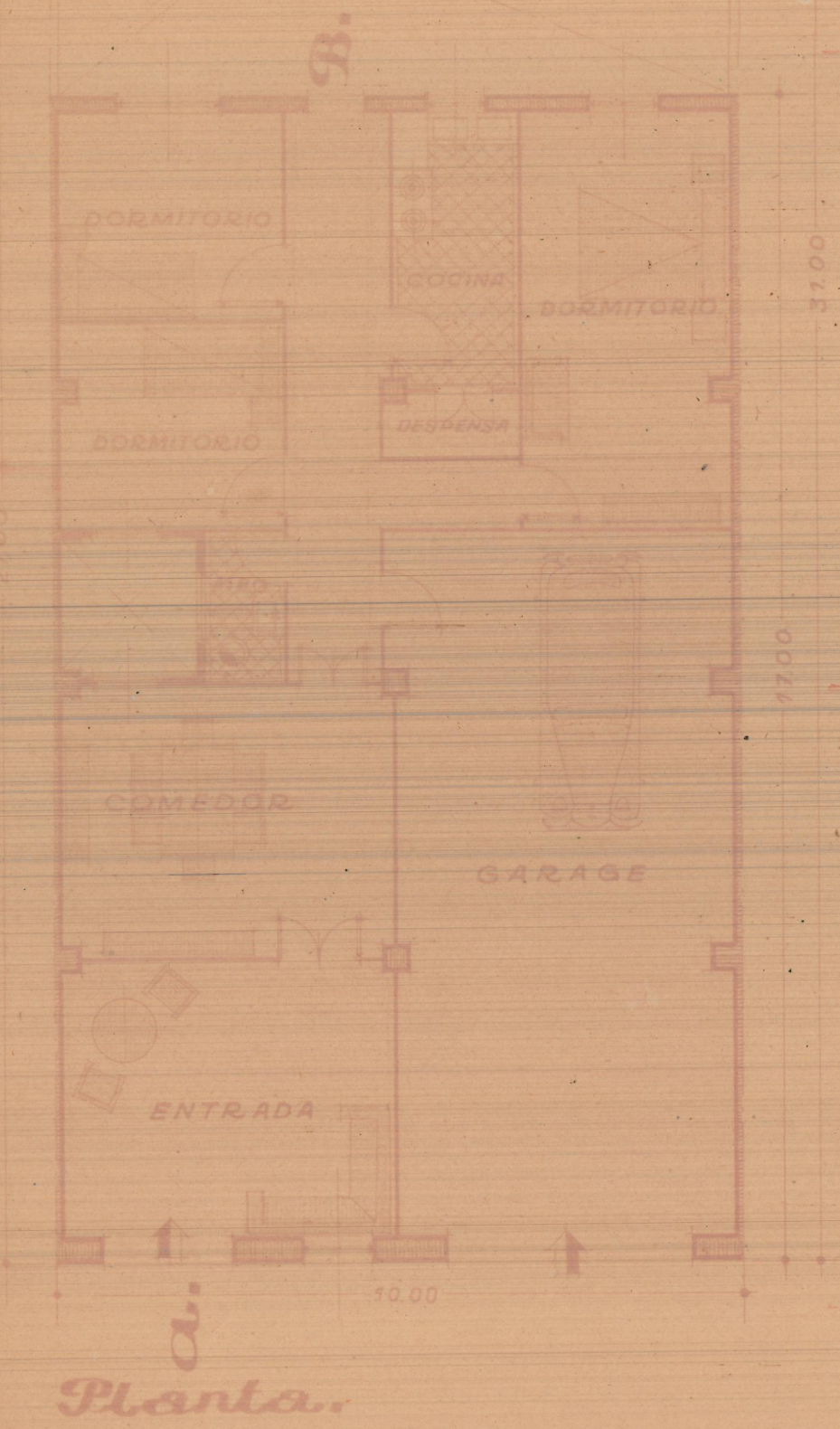
PROYECTO

de vivienda
garage y para
D. ANTONIO TORRÉ

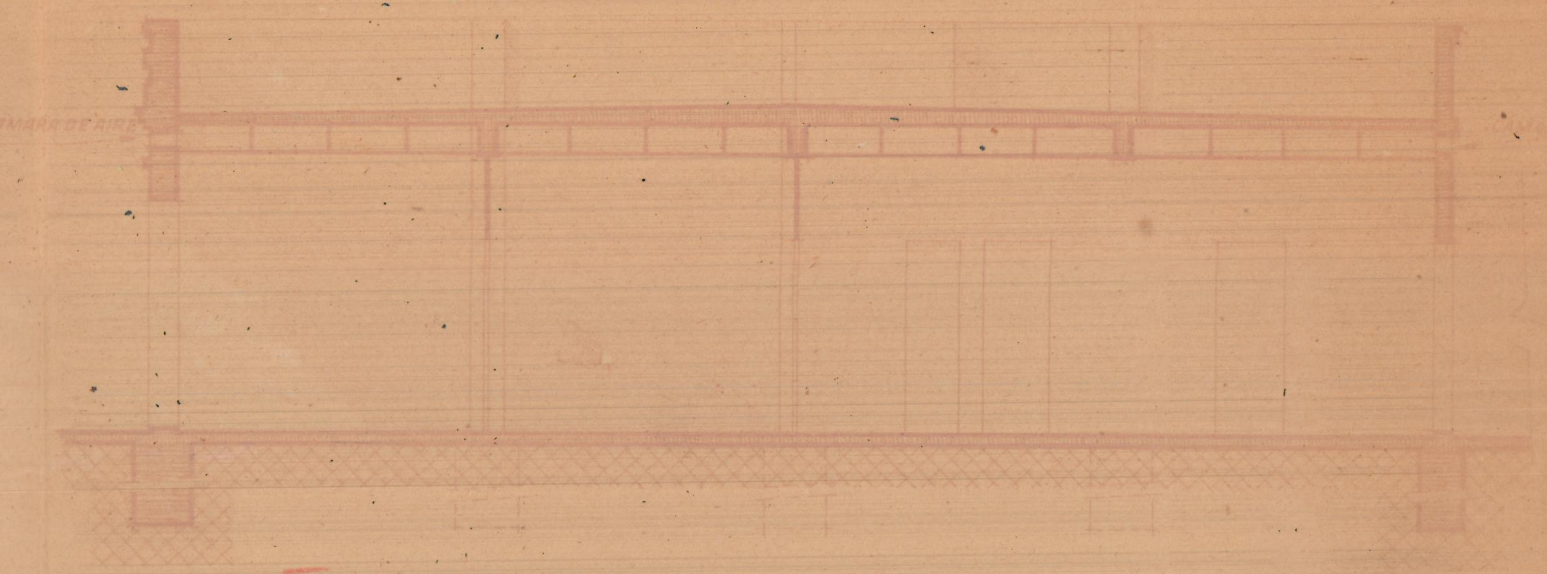
en
Benicarló



Escala 1/100.
Valencia, febrero 1948.
El Arquitecto,



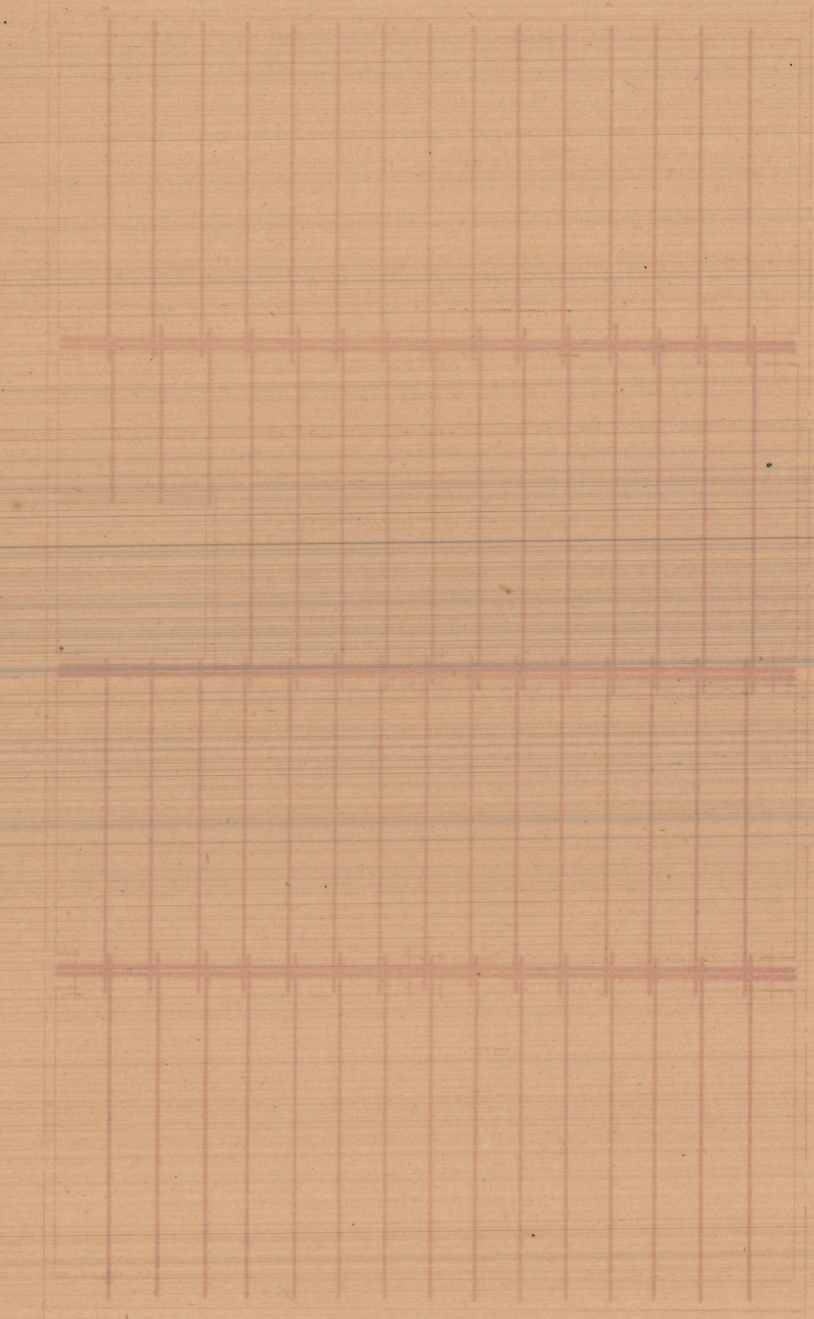
Planta.



Sección A-B.



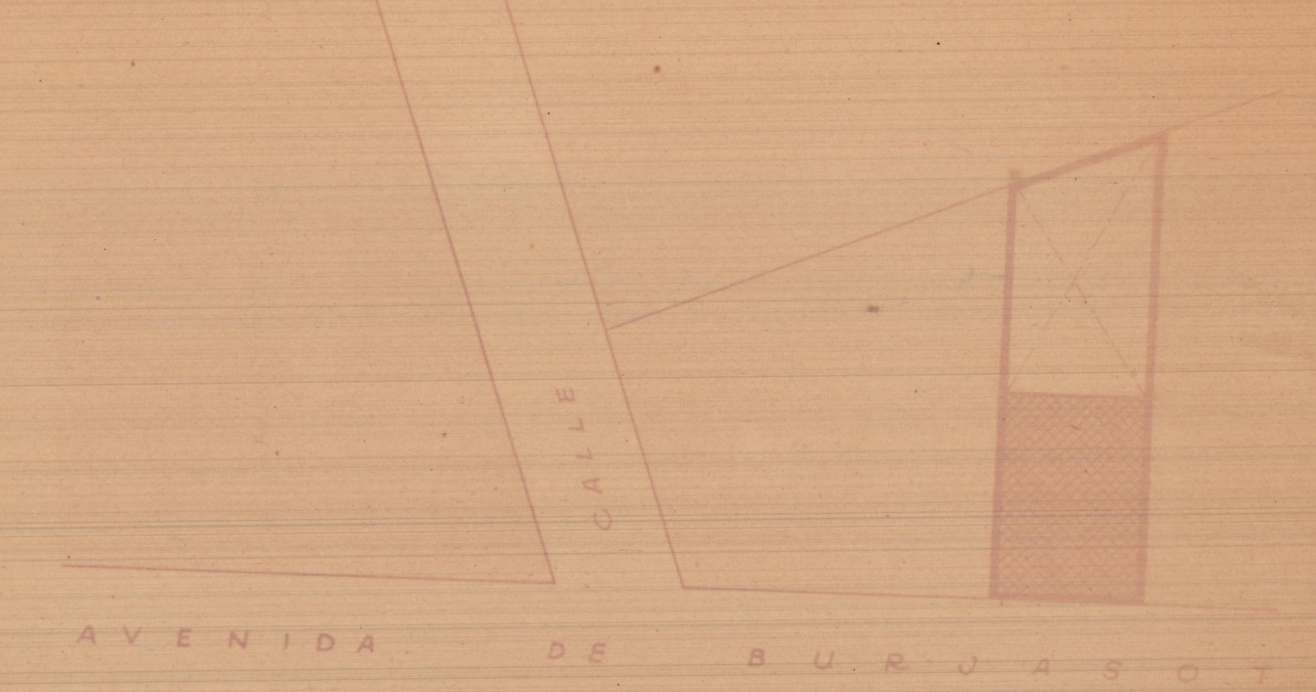
Alzado



Entramado.

27-31
32
4

HOJA 27-II, DEL PLANO PARCELARIO



Emplazamiento.
E 1/500.

