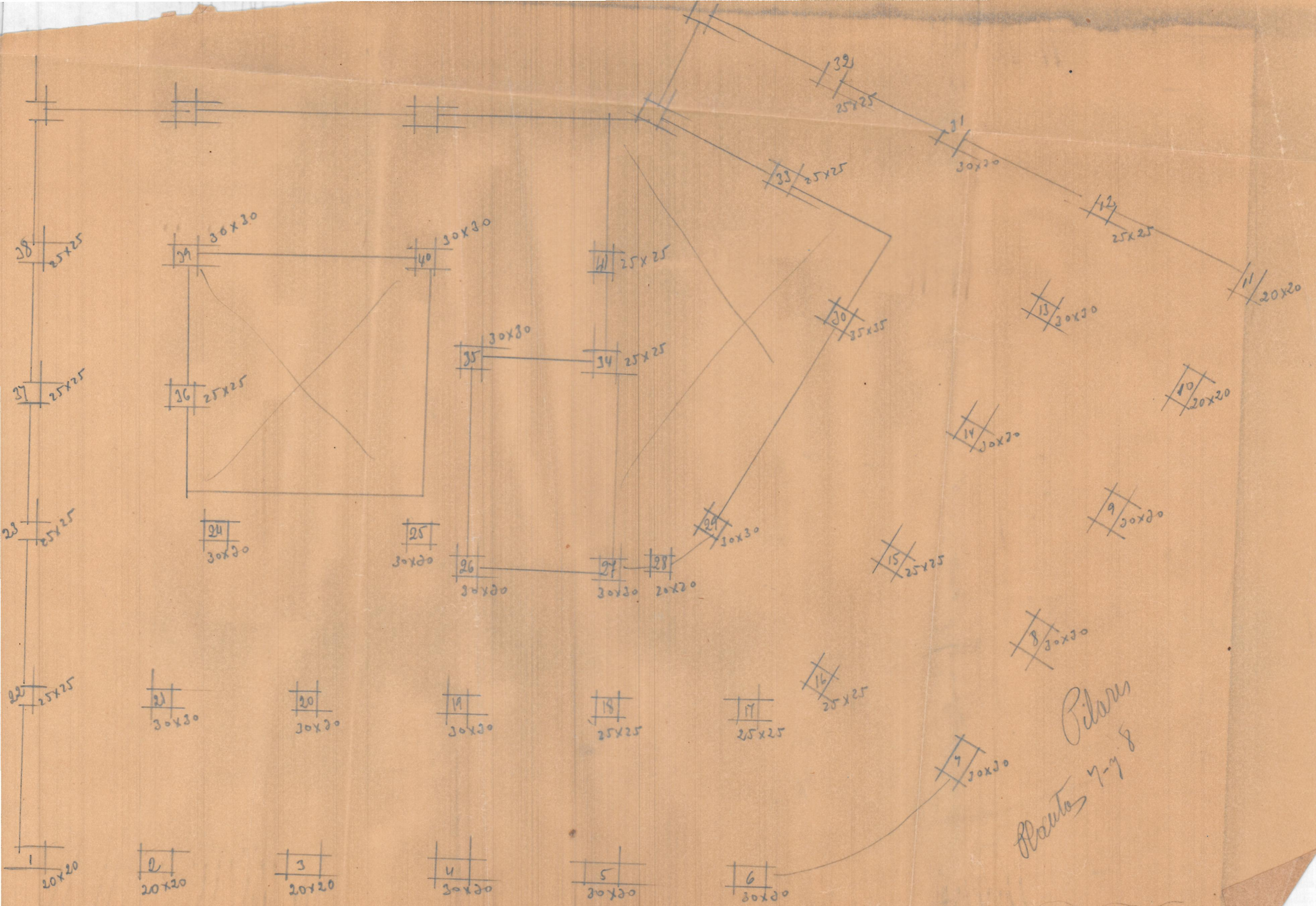


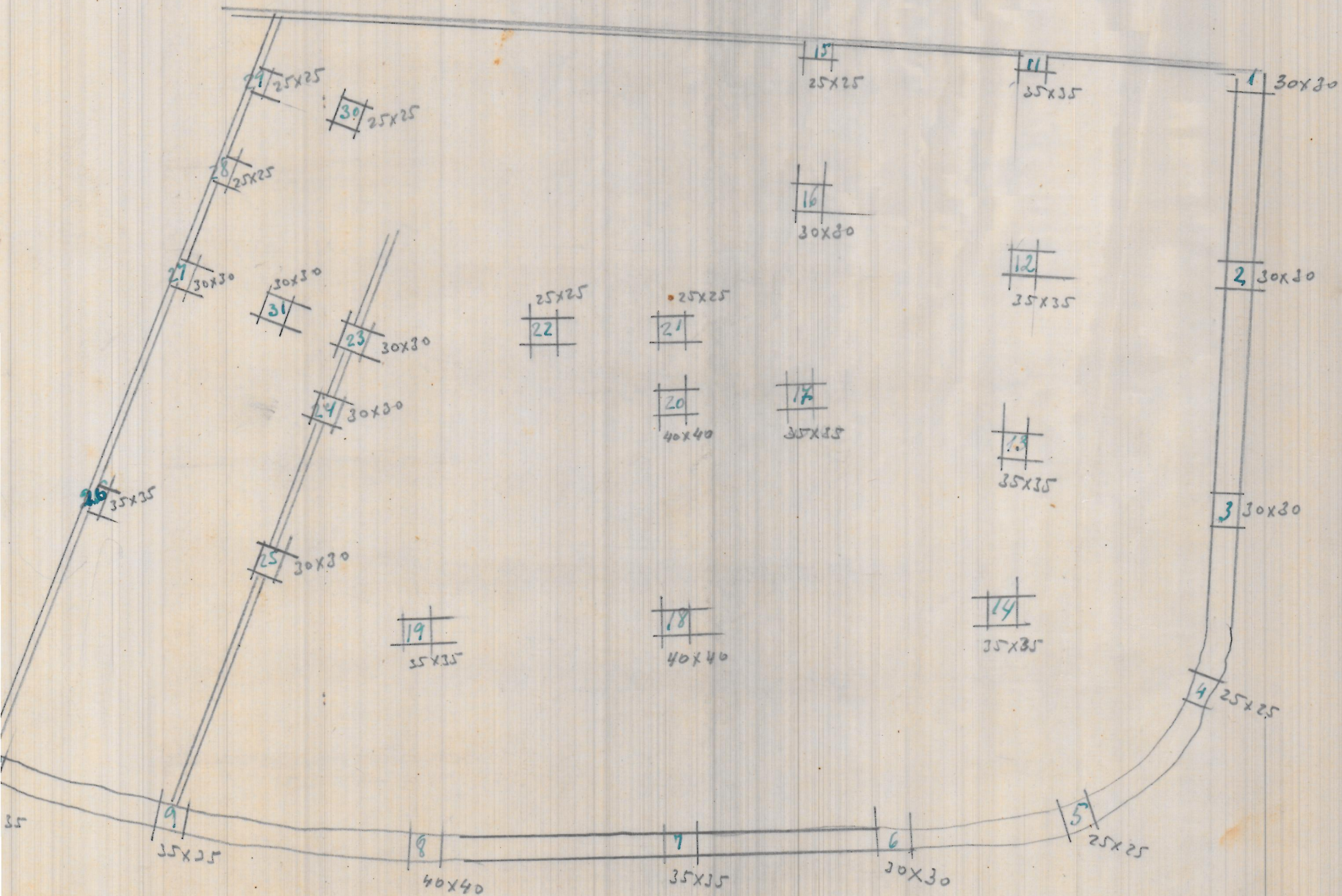
Plante de pilares 7^a y 8^a

Placas y jácenas de 2º ático

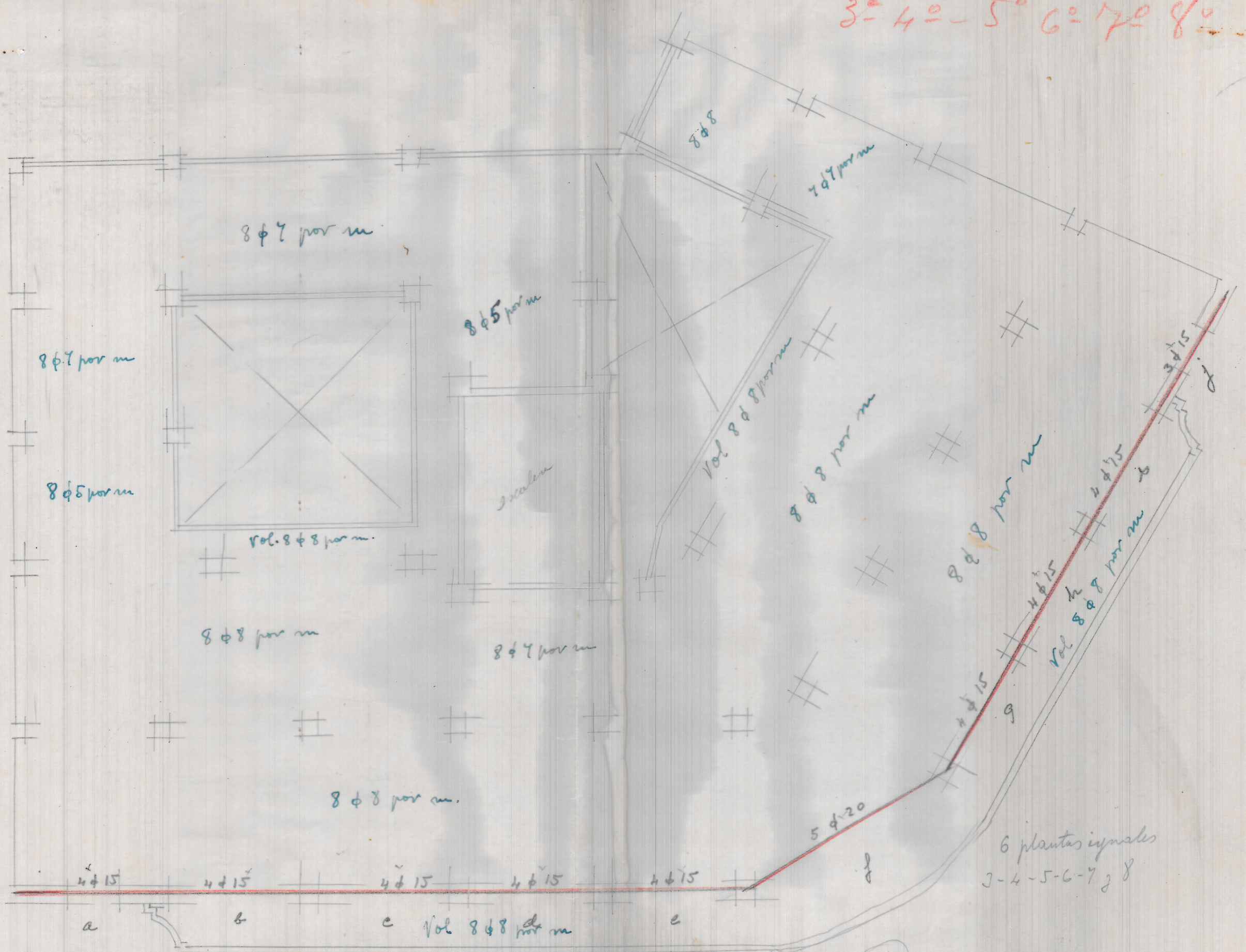
Pilares, placas y jácenas



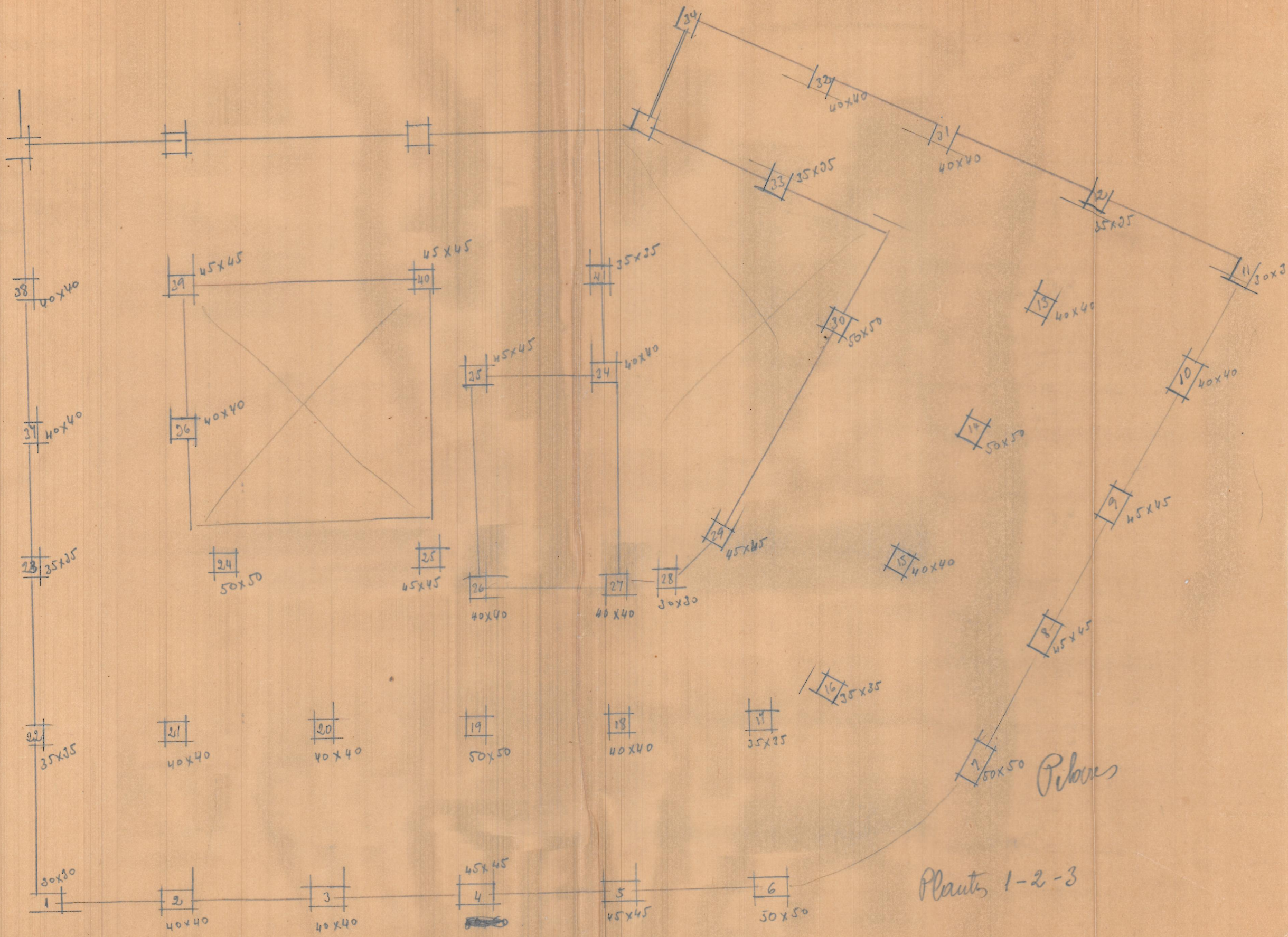
Pilares de las plantas #4, 5 y 6



3° 40' - 5° 6' - 7° 8'



2

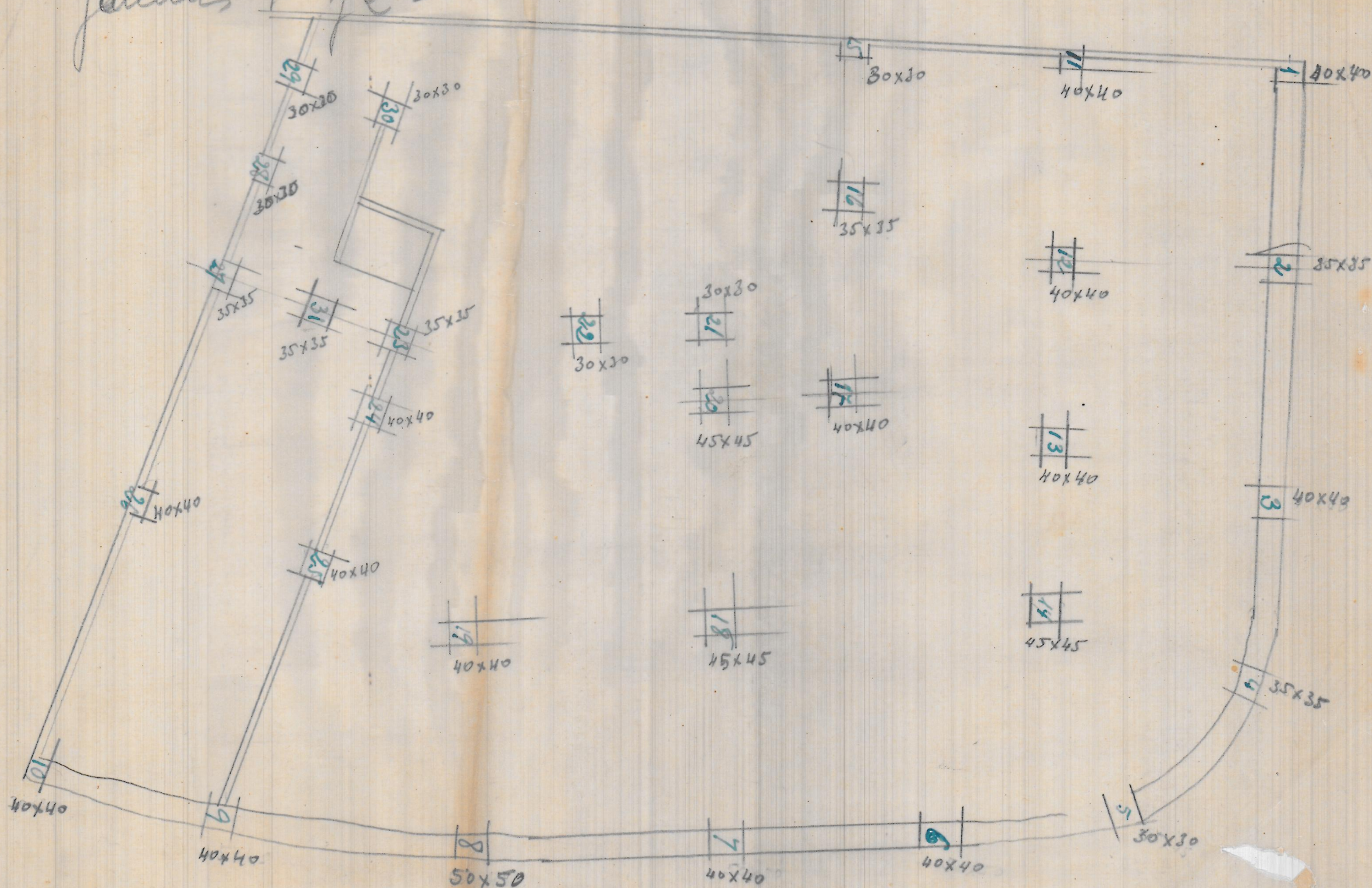


Planta de Gutramado y pilares

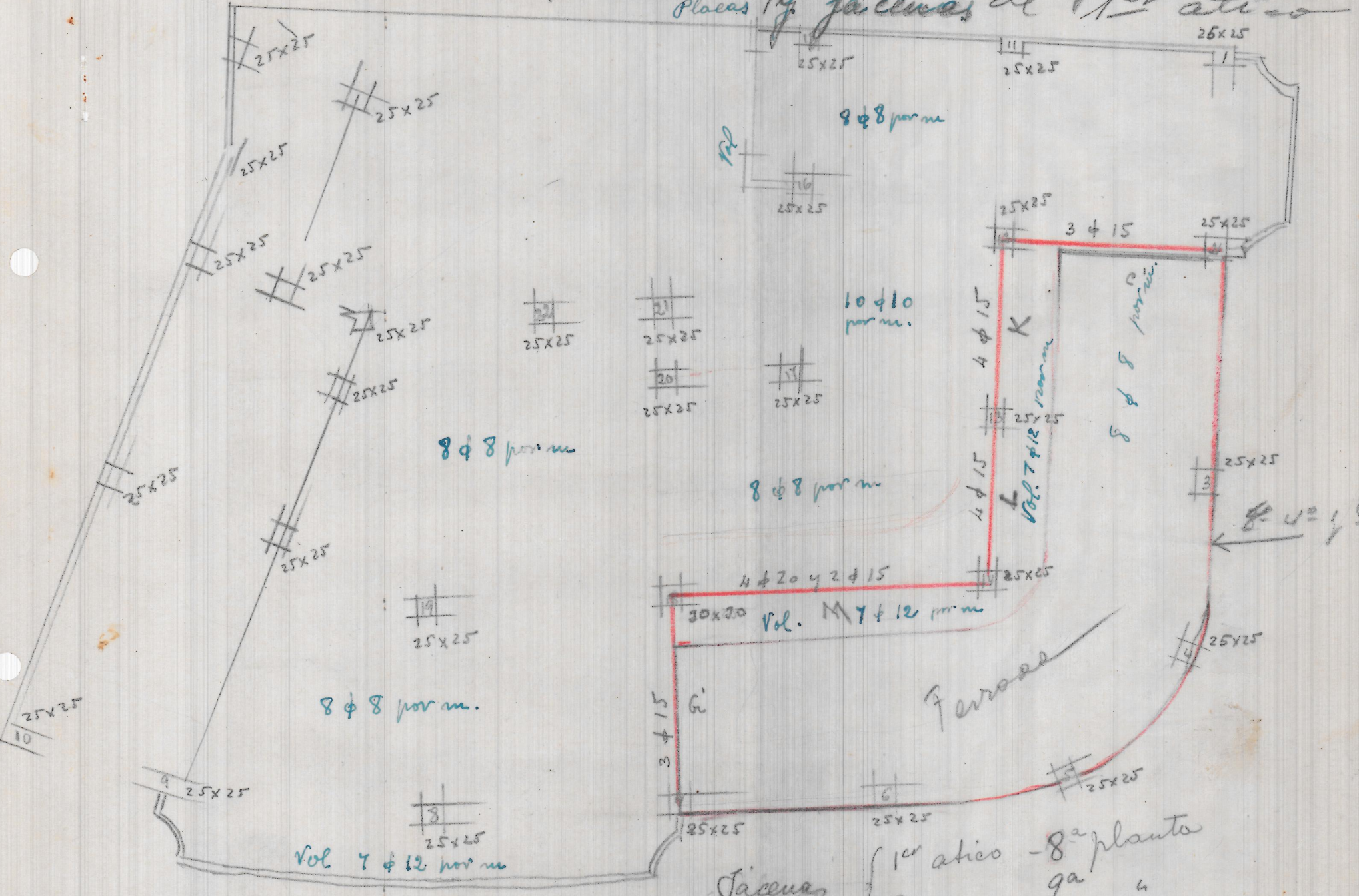
Pilares 1^o - 2^o - 3^o

Jarcas 1^o y 2^o

Pilares
plantas 1-2-3^a

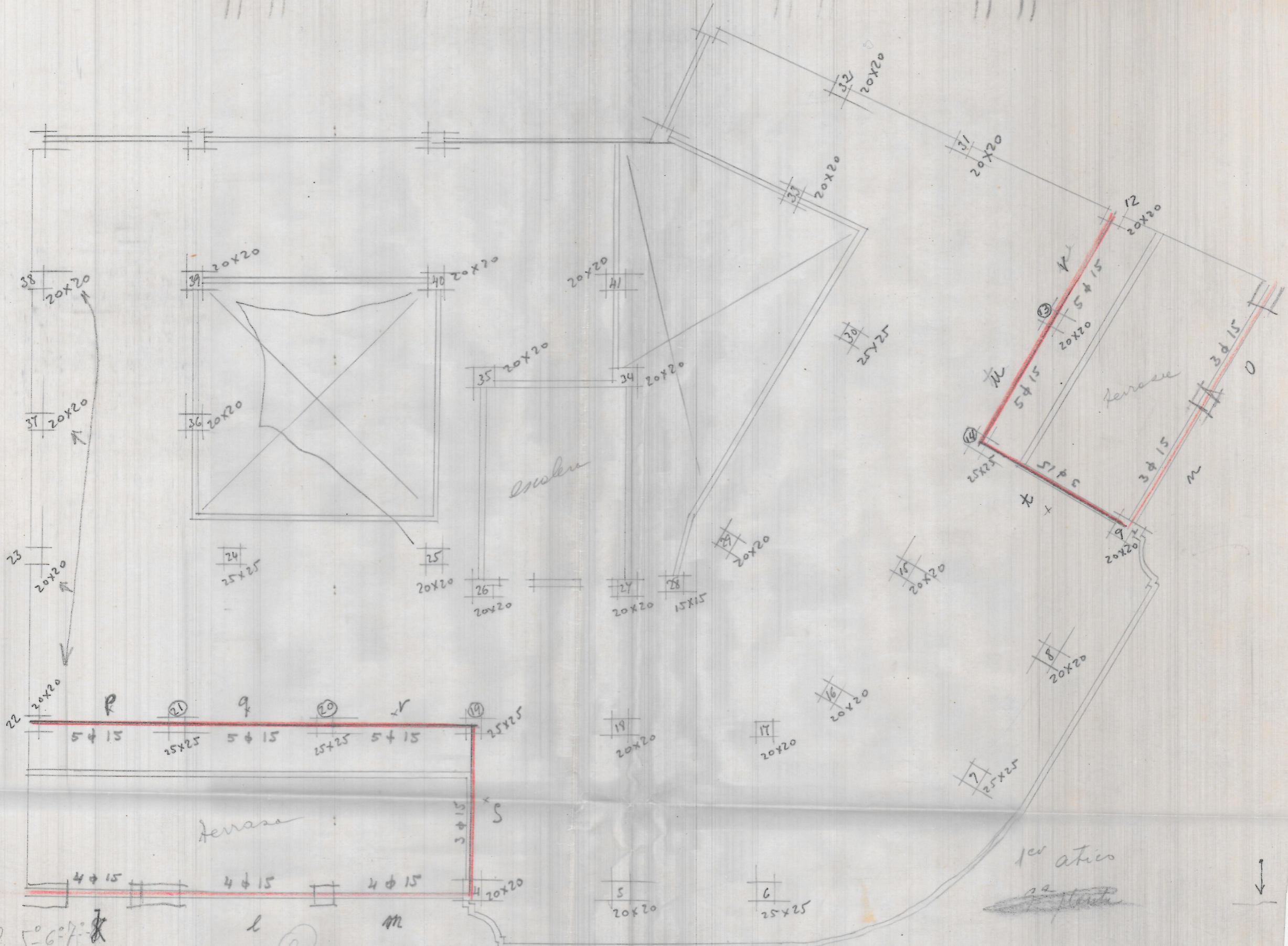


Planta de pilares y jalcenas de 1er atico

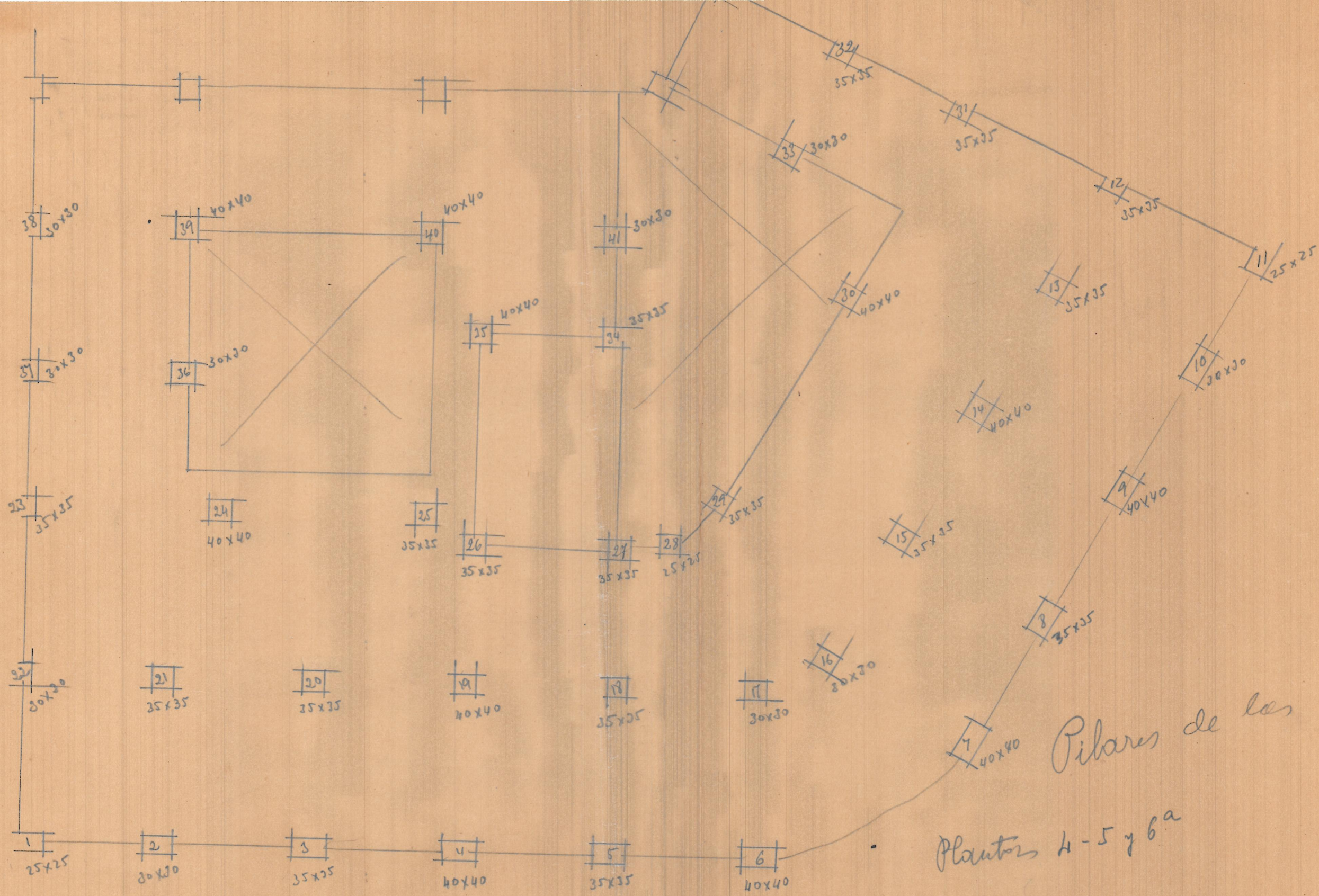


Planta de 1er y 2o aticos y pilares de 9a planta

- 1er atico - 8a planta
- 2o " - 9a "



Pisos 4^o - 5^o - 6^o - 7^o - 8^o
 Pilares 1^o y 2^o áticos
 Placas, Jácenas y pilares



Pilares de las
Plantas 4-5 y 6ª

Placas y
Zanjas de 3ª - 4ª - 5ª - 6ª - 7ª - 8ª
Planta de pilares de 4ª - 5ª y 6ª