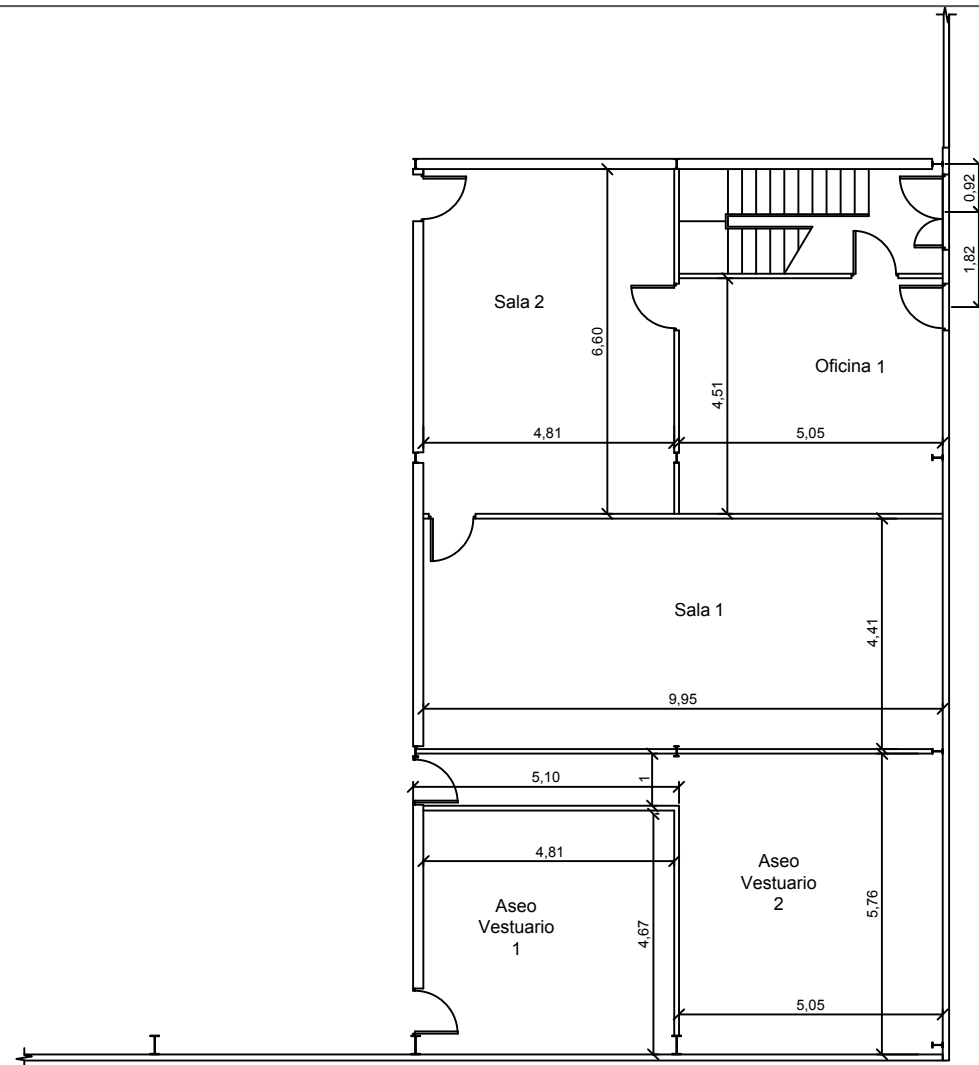
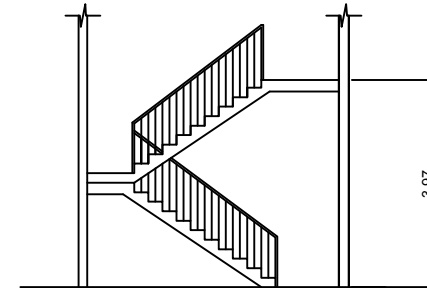
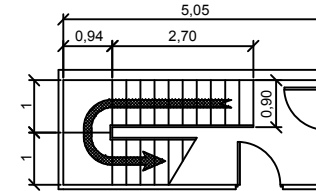
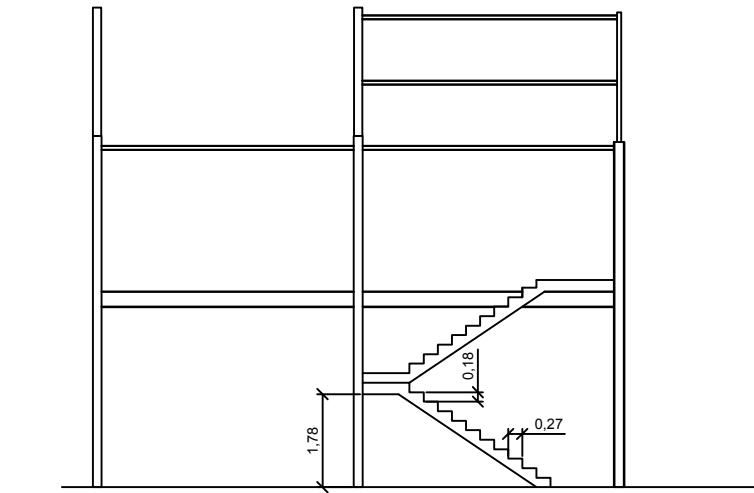
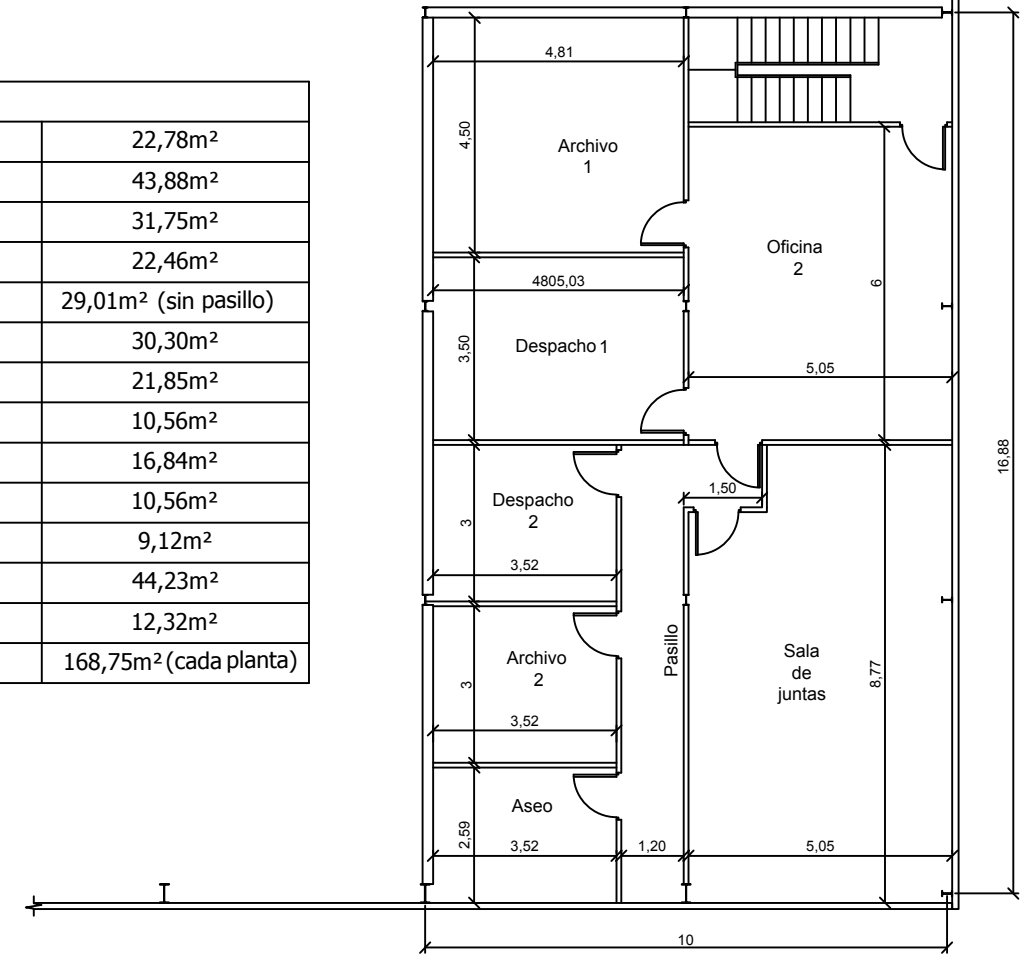
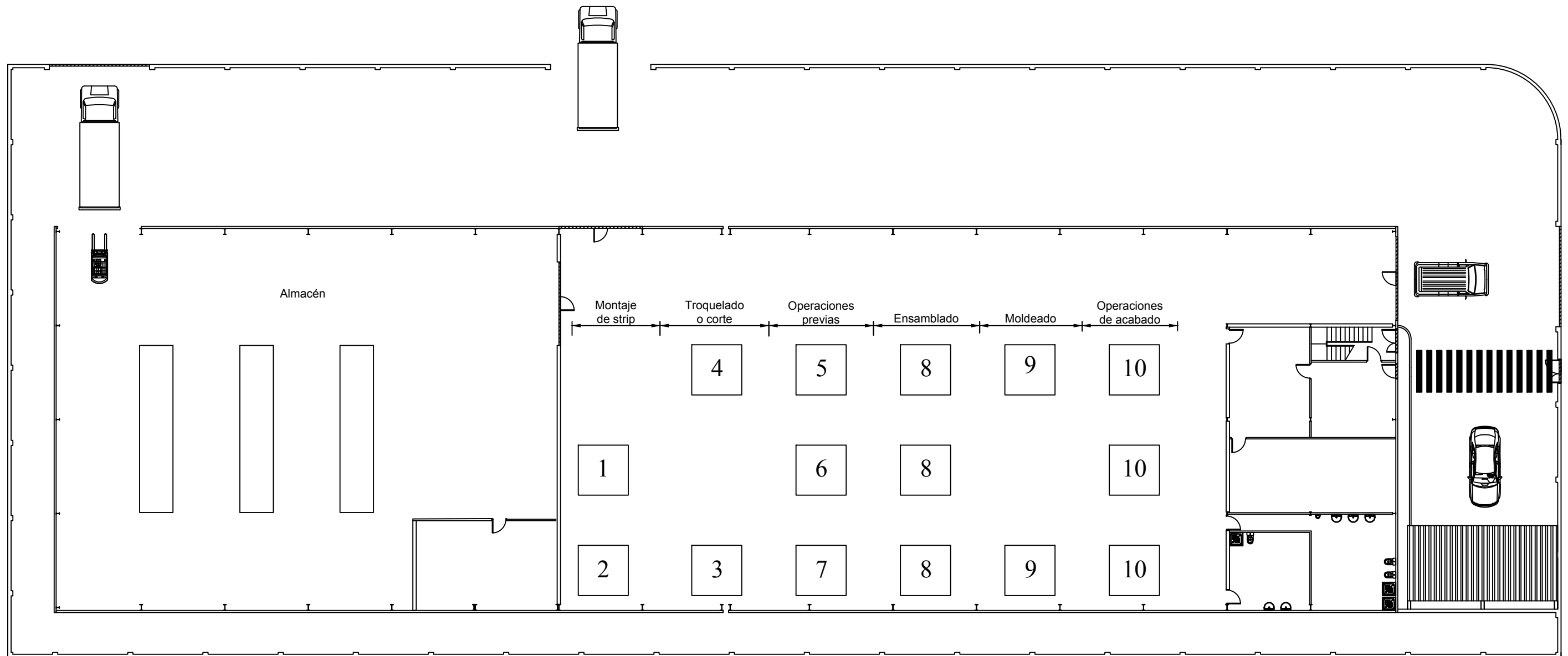


SUPERFICIES		
Planta baja	Zona de fabricación	851m²
	Almacén y Comedor	638,98m²
	Oficina	22,78m²
	Sala 1	43,88m²
	Sala 2	31,75m²
	Aseo Vestuario 1	22,46m²
	Aseo Vestuario 2	29,01m²(sin pasillo)
Primera planta	Oficina 2	30,30m²
	Archivo 1	21,85m²
	Archivo 2	10,56m²
	Despacho 1	16,84m²
	Despacho 2	10,56m²
	Aseo	9,12m²
	Sala de juntas	44,23m²
	Pasillo	12,32m²
Superficie útil total nave		1795,64m²



SUPERFICIES		
Planta Baja	Oficina 1	22,78m ²
	Sala 1	43,88m ²
	Sala 2	31,75m ²
	Aseo Vestuario 1	22,46m ²
	Aseo Vestuario 2	29,01m ² (sin pasillo)
Primera Planta	Oficina 2	30,30m ²
	Archivo 1	21,85m ²
	Archivo 2	10,56m ²
	Despacho 1	16,84m ²
	Despacho 2	10,56m ²
	Aseo	9,12m ²
	Sala de juntas	44,23m ²
	Pasillo	12,32m ²
SUPERFICIE ÚTIL TOTAL OFICINAS		168,75m ² (cada planta)

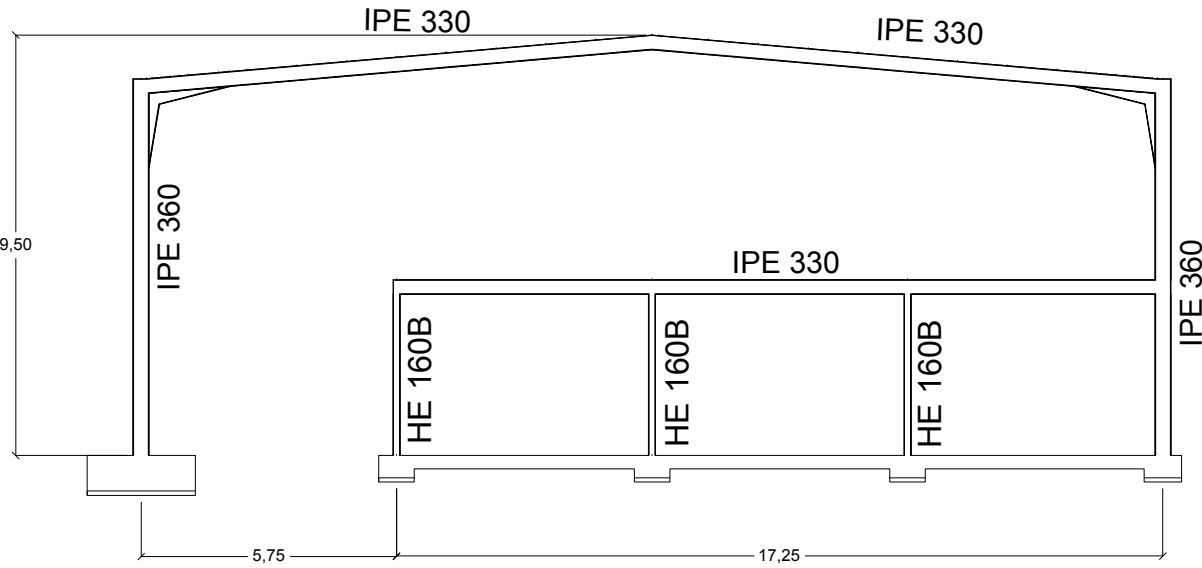




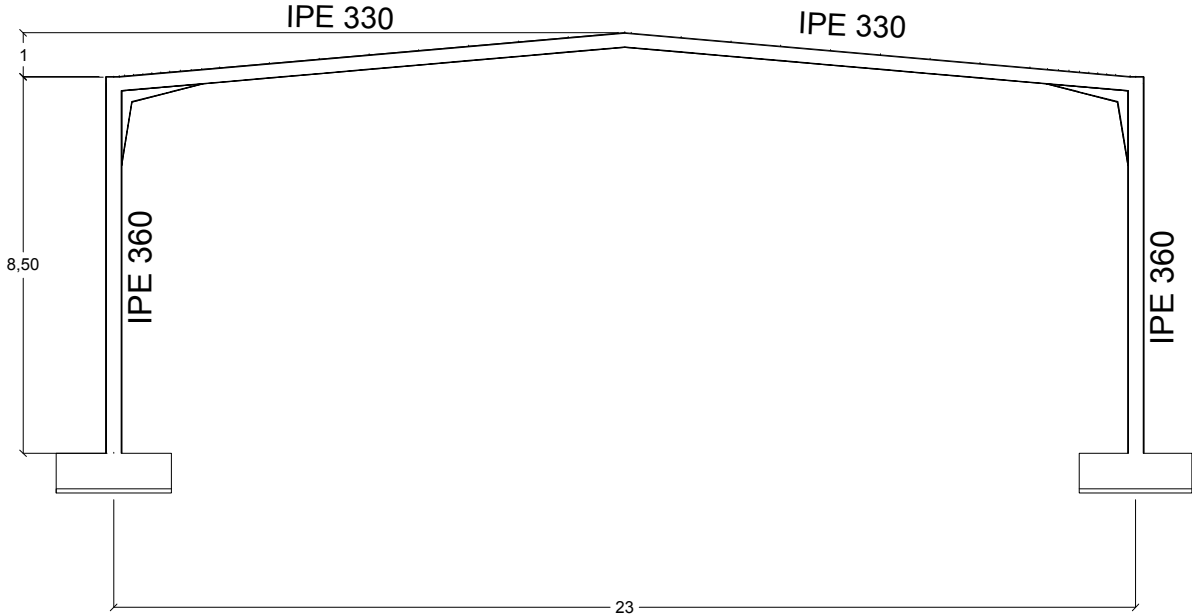
RELACION DE MAQUINARIA

- 1.-CORTADORA
- 2.-BANCO DE ENCOLADO Y POSICIONAMIENTO LAMINAS.
- 3.-TROQUELADORA
- 4.-CORTADORA ELECTRÓNICA POR CUCHILLA.
- 5.-REBAJADORA
- 6.-MESA DE ENCOLADO Y POSICIONADO DE TALONETAS.
- 7.-TREN DE ENCOLADO, CHAPAS Y HORNO DE PLANTILLAS.
- 8.-RODILLO DE ENSAMBLADO
- 9.-MOLDEADORA
- 10.-BISELADORA

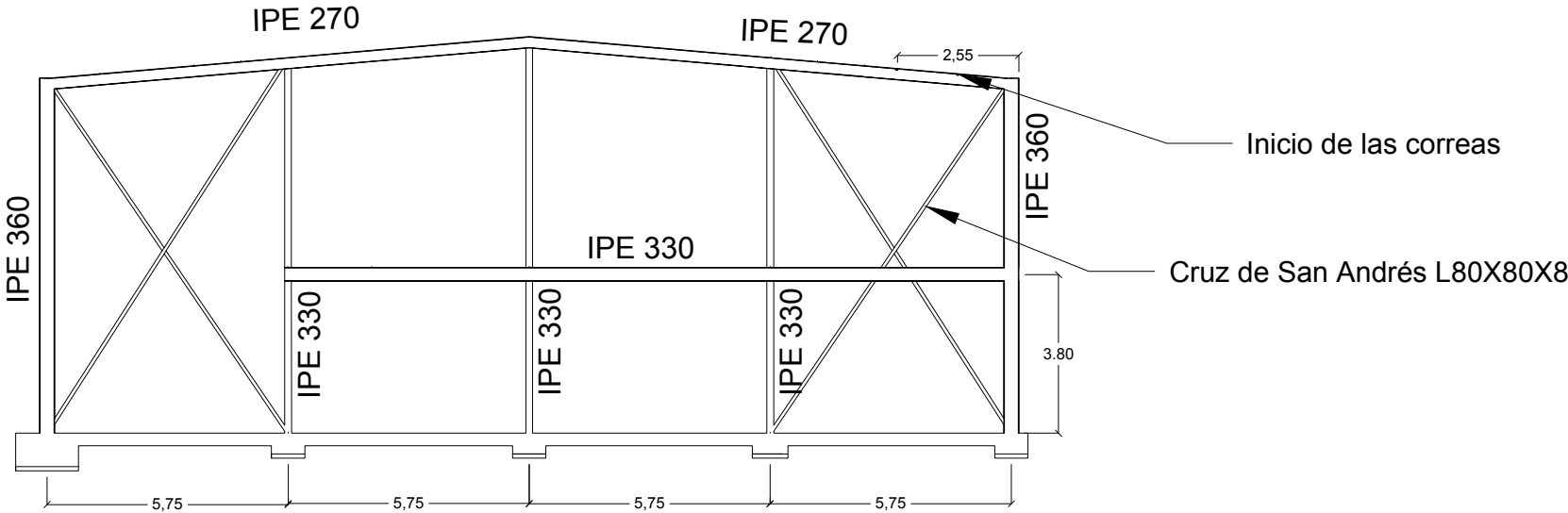
PÓRTICO DE FACHADA (TIPO C)



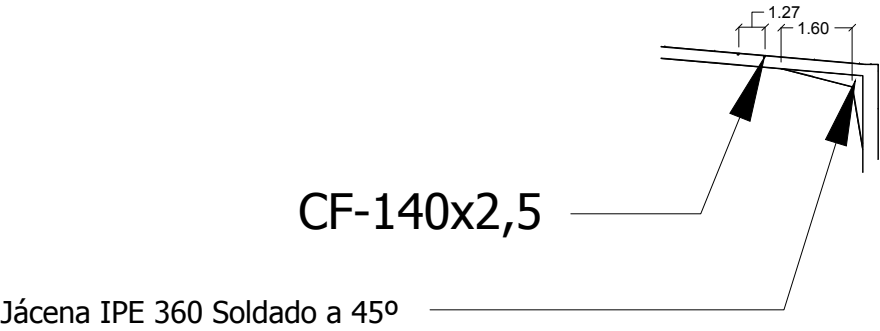
PÓRTICO INTERIOR (TIPO B)



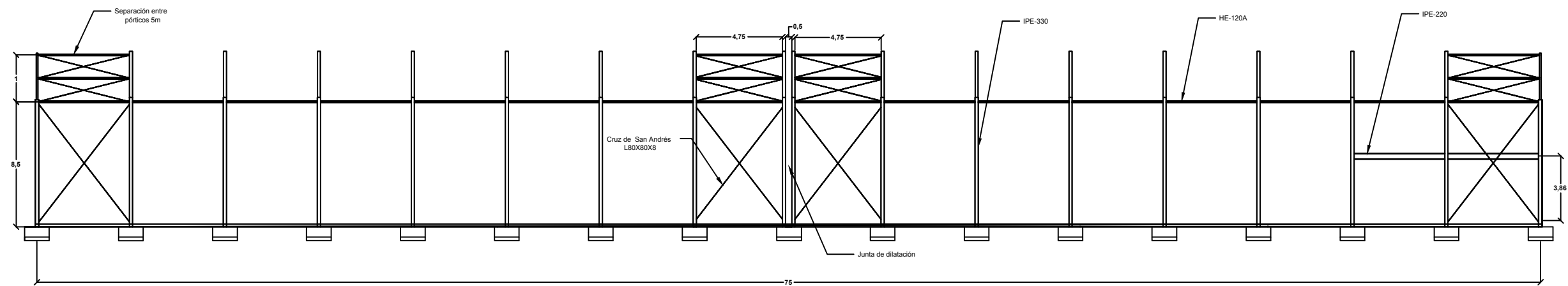
PÓRTICO DE FACHADA (TIPO A)



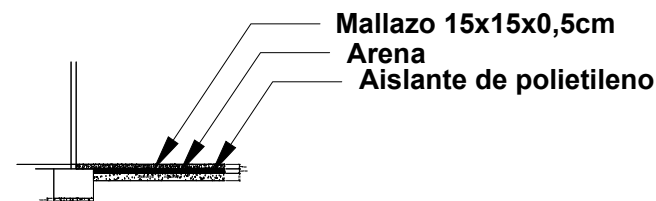
DETALLE JÁCENA Y CORREAS



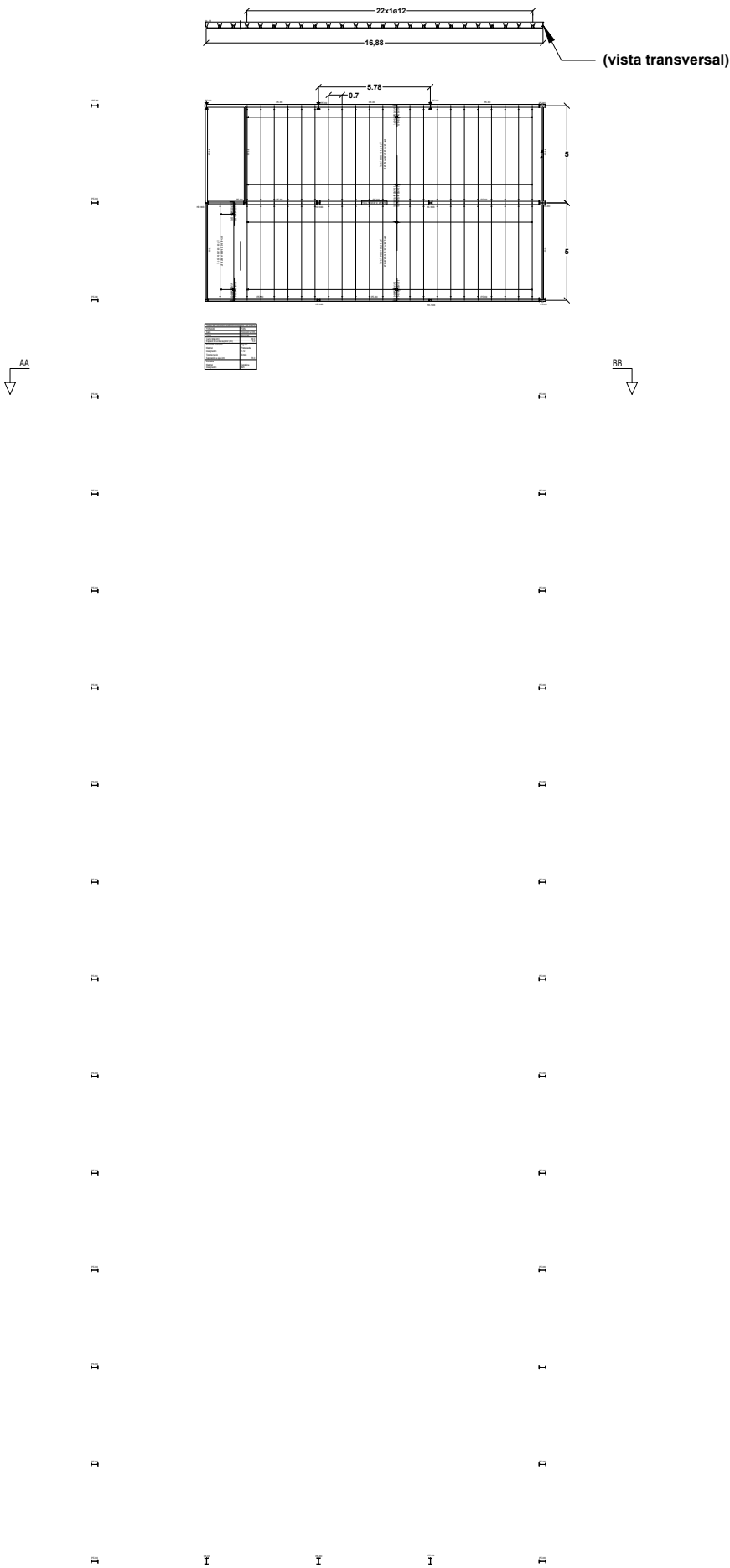
LATERAL ESTRUCTURA



Detalle de la solera (medidas en cm)



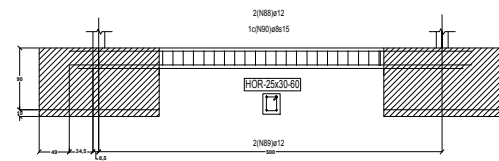
FORJADO DE LAS OFICINAS



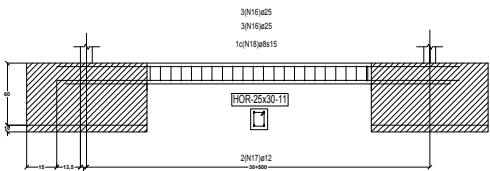
CIMENTACIÓN

VIGAS DE ATADO (medidas en cm)

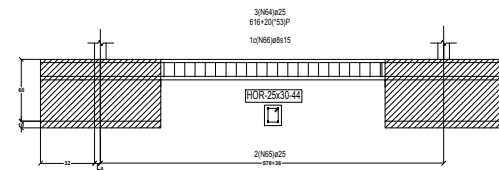
Viga de atado tipo A (275x185x90)



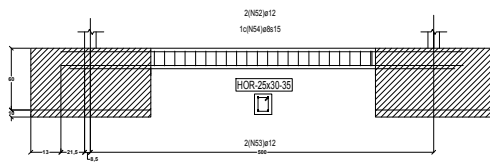
Viga de atado tipo B (90x80x60)



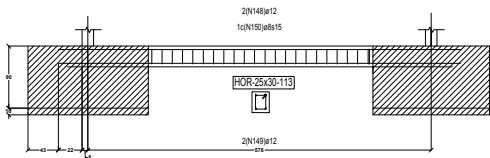
Viga de atado tipo C (80x80x60)



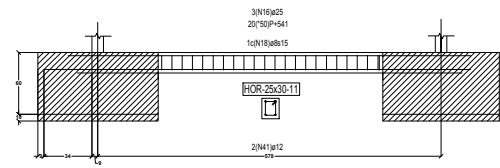
Viga de atado tipo D (100x85x60)



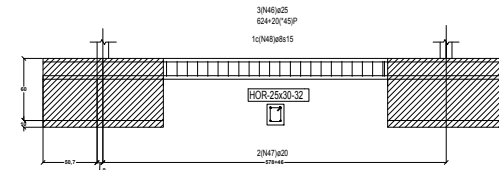
Viga de atado tipo E (220x145x90)



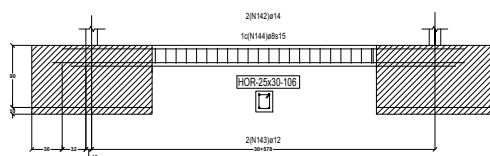
Viga de atado tipo F (105x105x60)



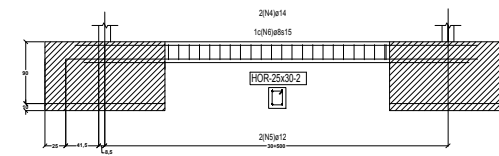
Viga de atado tipo G (115x115x60)



Viga de atado tipo H (160x160x90)



Viga de atado tipo I (150x150x90)



PLACAS DE ANCLAJE (medidas en cm)

