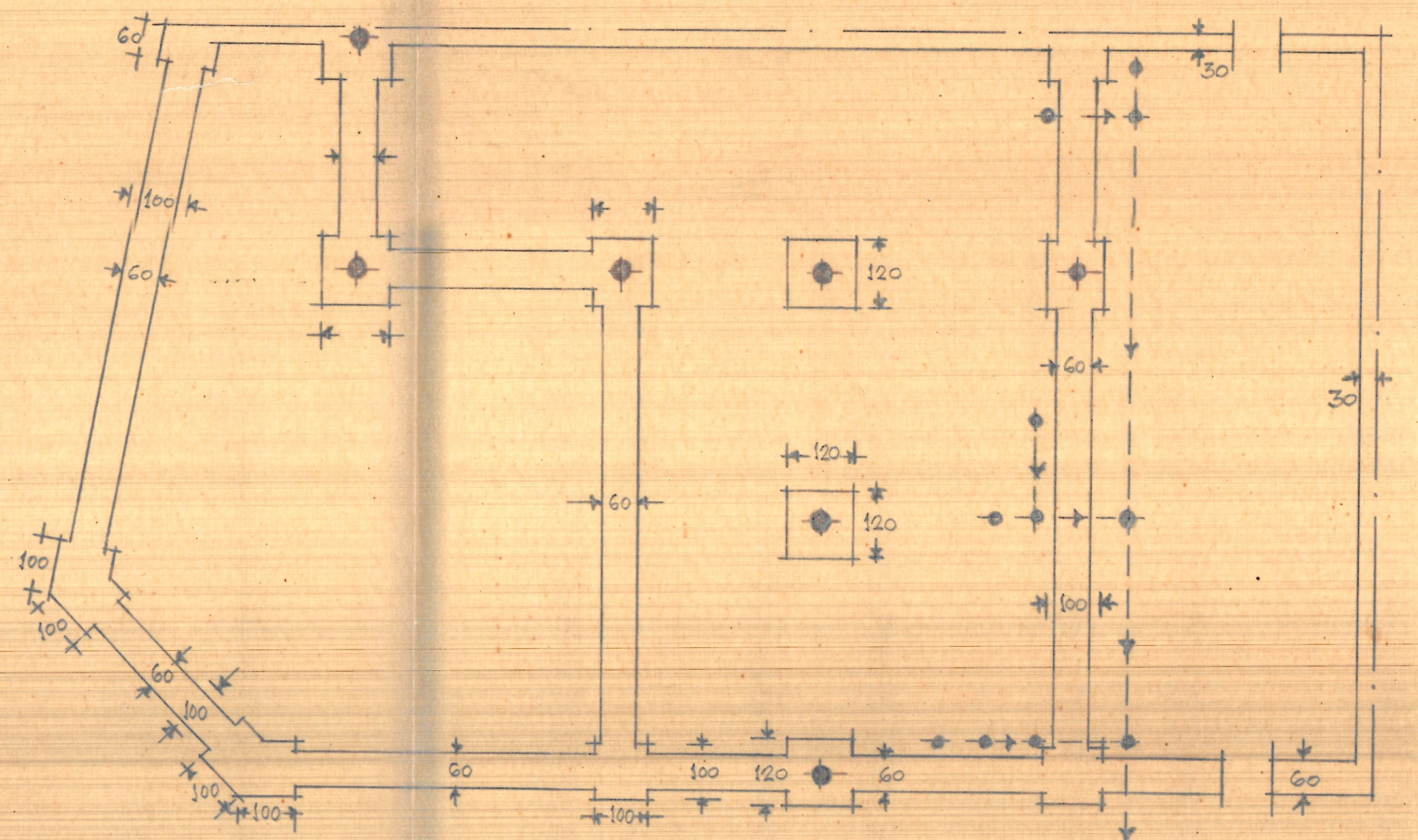
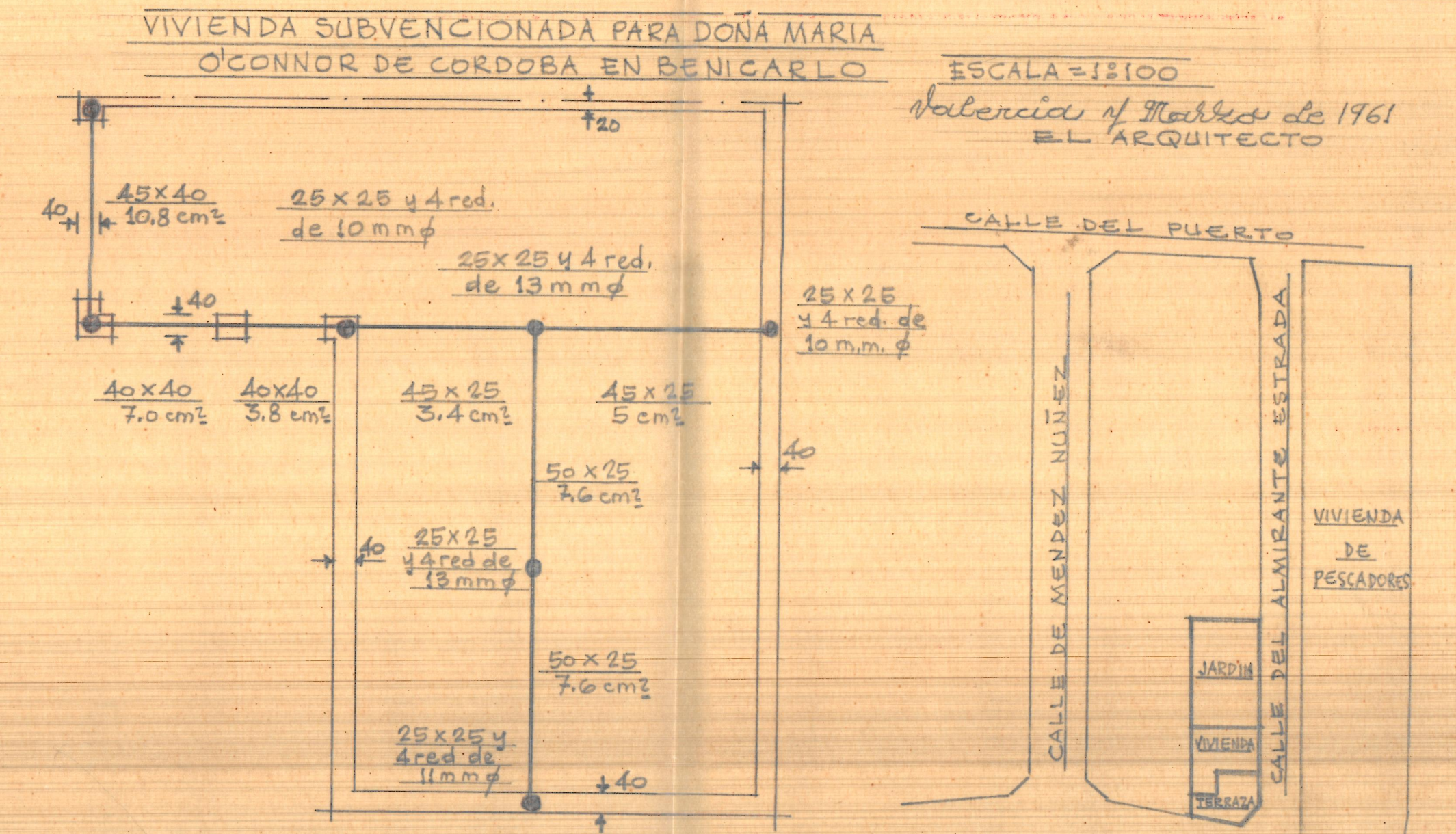


CALLE DEL ALMIRANTE ESTRADA  
*Planta de disposición*

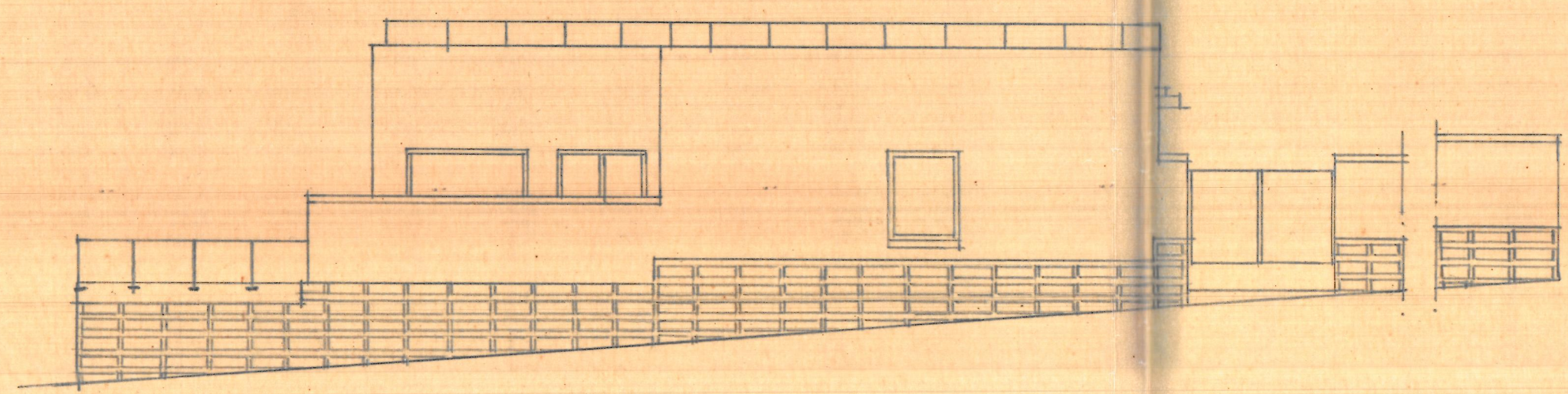


*Planta de simientos y de vigas*

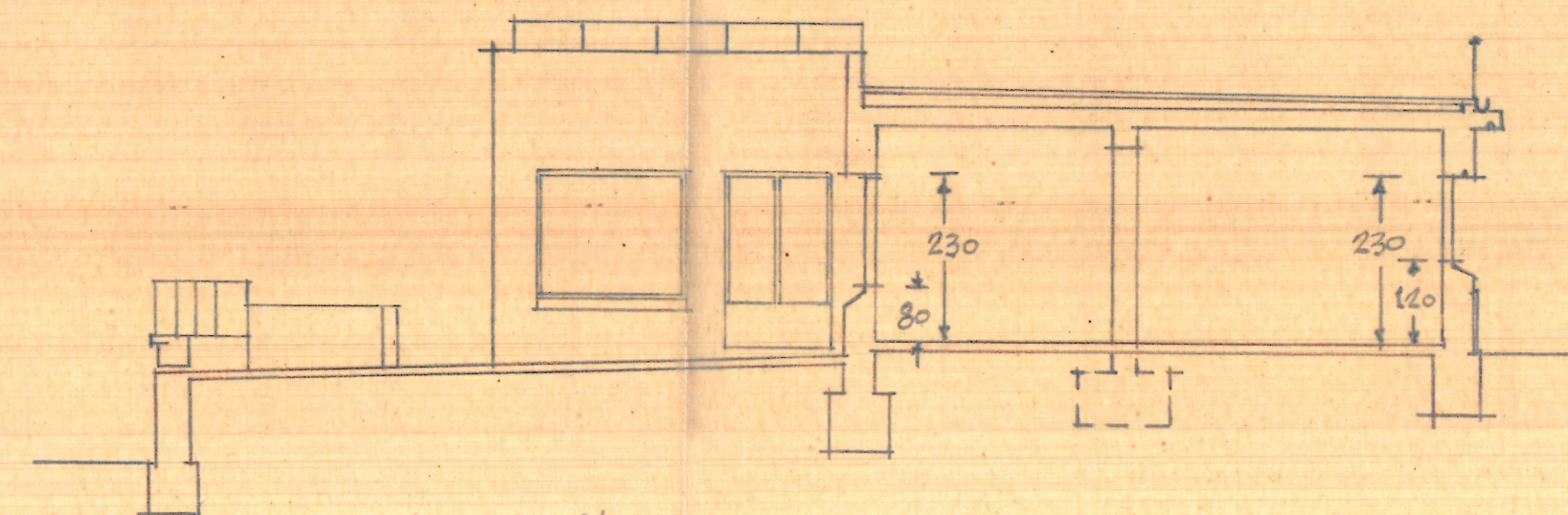


*Estructura de cubierta*  
JACENAS Y PIES DERECHOS DE HORMIGÓN ARMADO  
VIGUETAS PREFABRICADAS Y BOVEDILLAS DE CERÁMICA

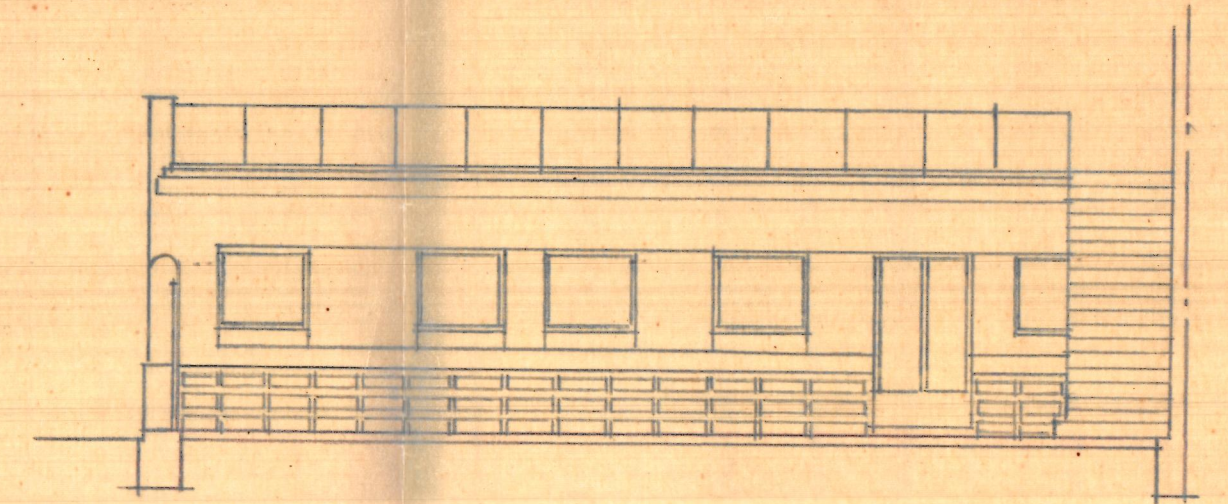
PUERTO  
*Implantamiento E=1:1000*



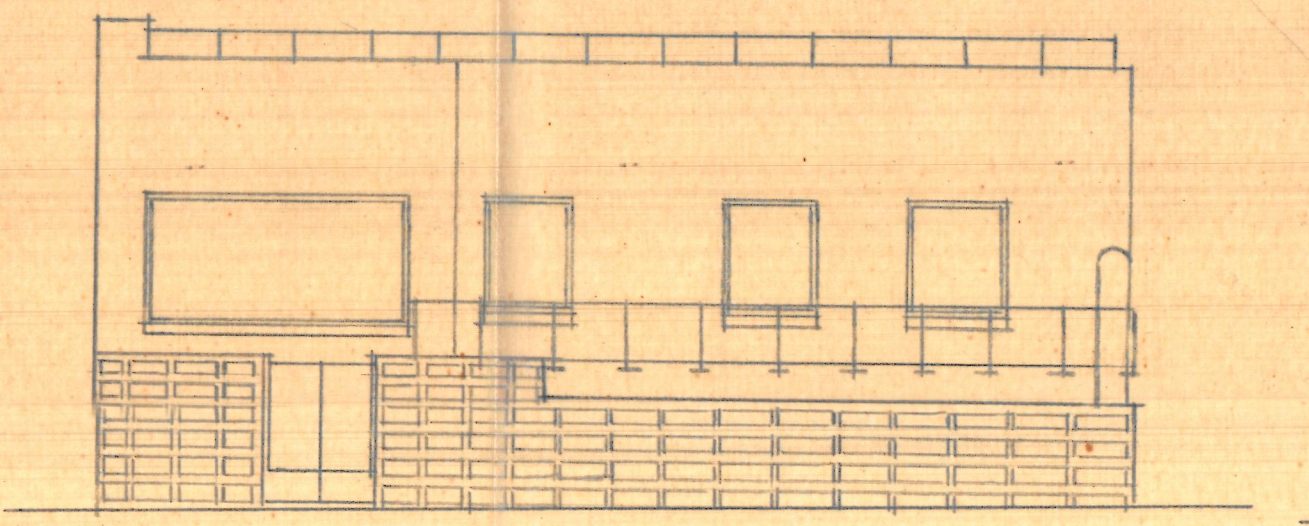
*Fachada lateral*



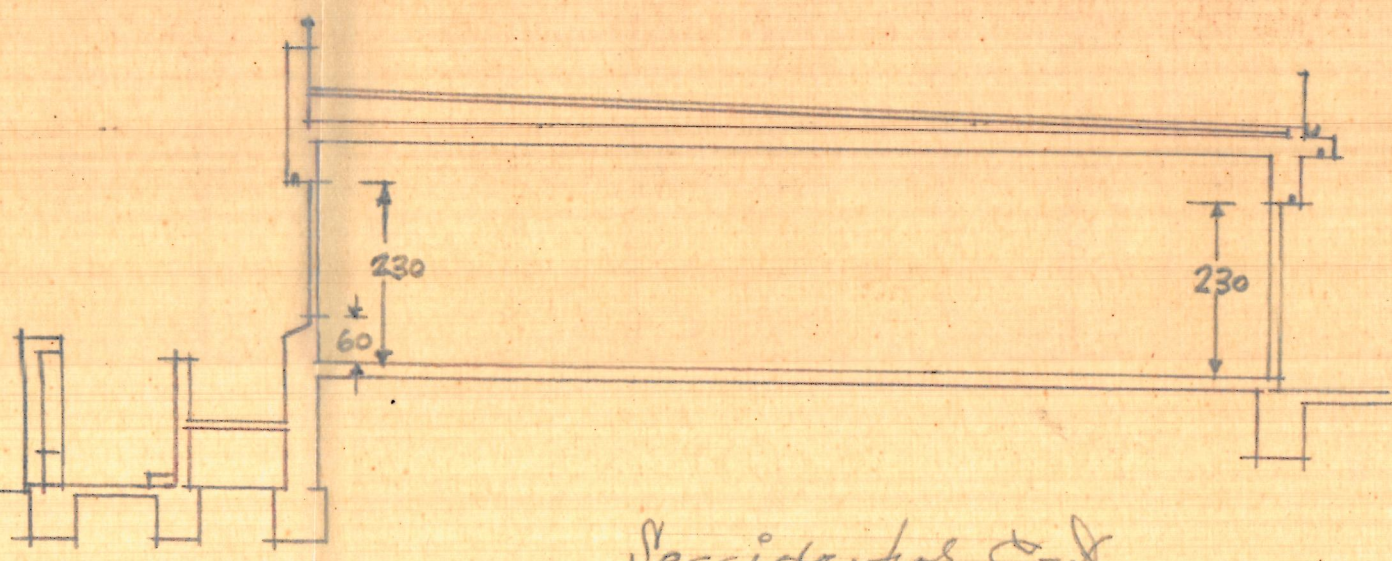
*Sección por A-B*



*Fachada posterior*



*Fachada a la Avenida del Marques de Benicarlo*



*Sección por C-D*