

**CREMONA**  
 Escala de fuerzas 1cm = 2000 Kg  
 " " dibujo 1 " = 100 mm

Peso de una armadura inclinada

246 m U-100	463 Kg
325 m L 120x110x11	642 "
115 m L 70	85 "
17 m L 50	60 "
62 m L 50	48 "
17 m L 40	5 "
<b>Total</b>	<b>1240 "</b>
Cables sumados equivalentes 20%	248 "
<b>Total</b>	<b>1488 "</b>

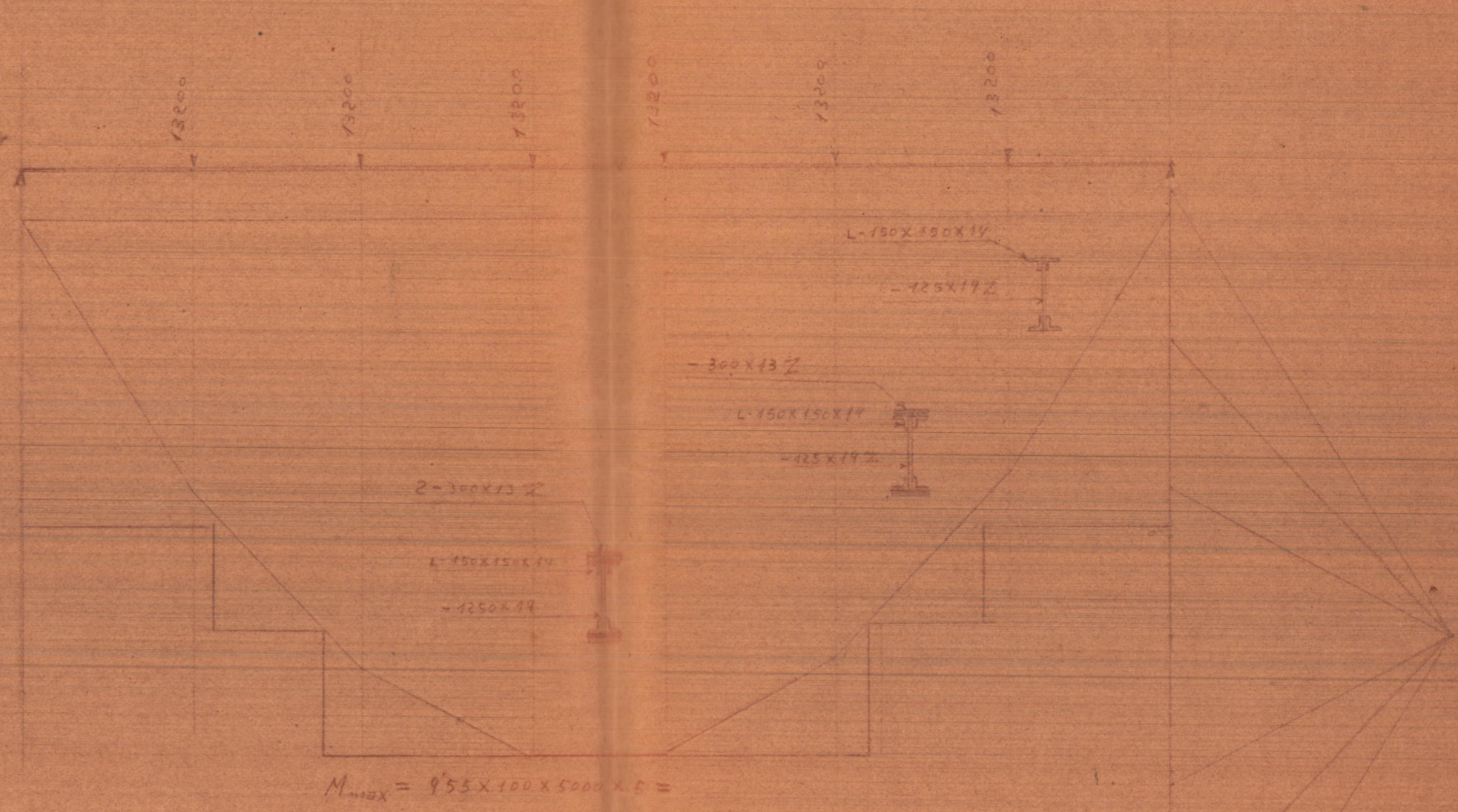
21 m I-220 para columnas --- 853 Kg  
 6 montantes para columnas  
 por JL-70 x 70 x 11 --- 450 "

Peso de la viga armada

82 m L 150x150x14	2592 Kg
205 m L 125x119	3822 "
54 m L 300x113	1660 "
5,2 m L 200x150x14	168 "
14 m L 200x200x16	166 "
Corchetas	980 "
37 remaches y tornillos	452 "
<b>Total</b>	<b>9520 "</b>

Peso de los alfileres = 210 Kg

**DIAGRAMA DE MOMENTOS**  
 Escala de fuerzas 1cm = 5000 Kg  
 " " dibujo 1cm = 100 mm



Peso de las juntas (con vigas)

1000 Kg	
892 "	
653 "	
450 "	
11 "	
<b>Total</b>	<b>20421 Kg</b>

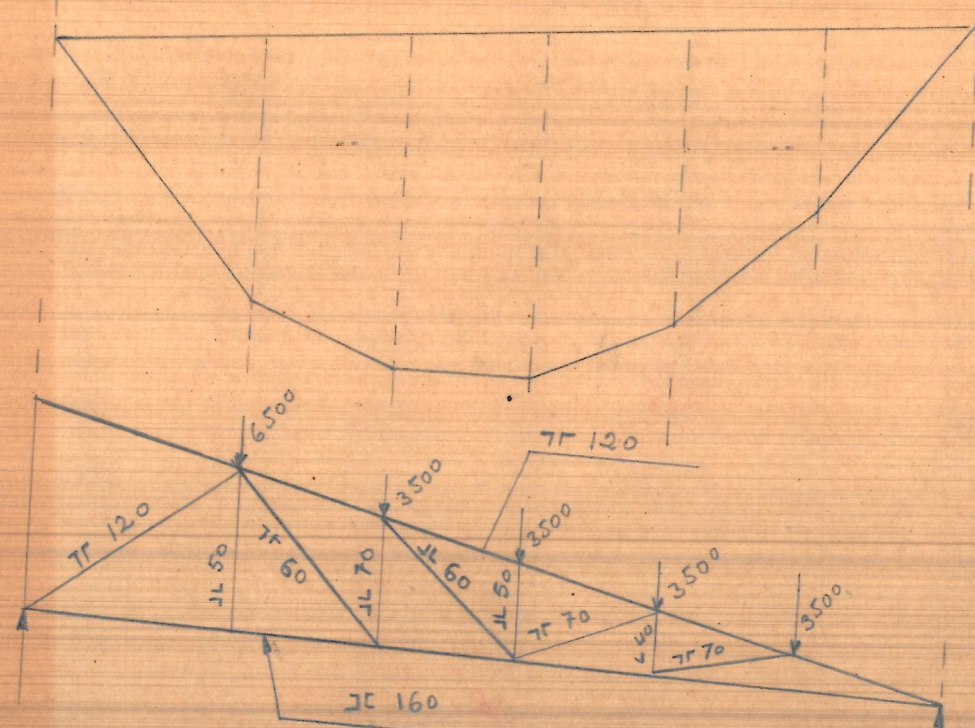
$20421 \text{ Kg} \times 465 = 9495765 \text{ pts}$

Peso para material construido y punto en taller



Planta del anfiteatro  
Escala 1/100

Armadura inclinada para el anfiteatro



Cremona

Escala de fuerzas 1cm = 2000 Kgs.  
" de dibujo 1cm = 100 cm.

Proyecto de reforma del  
Cine Iberia

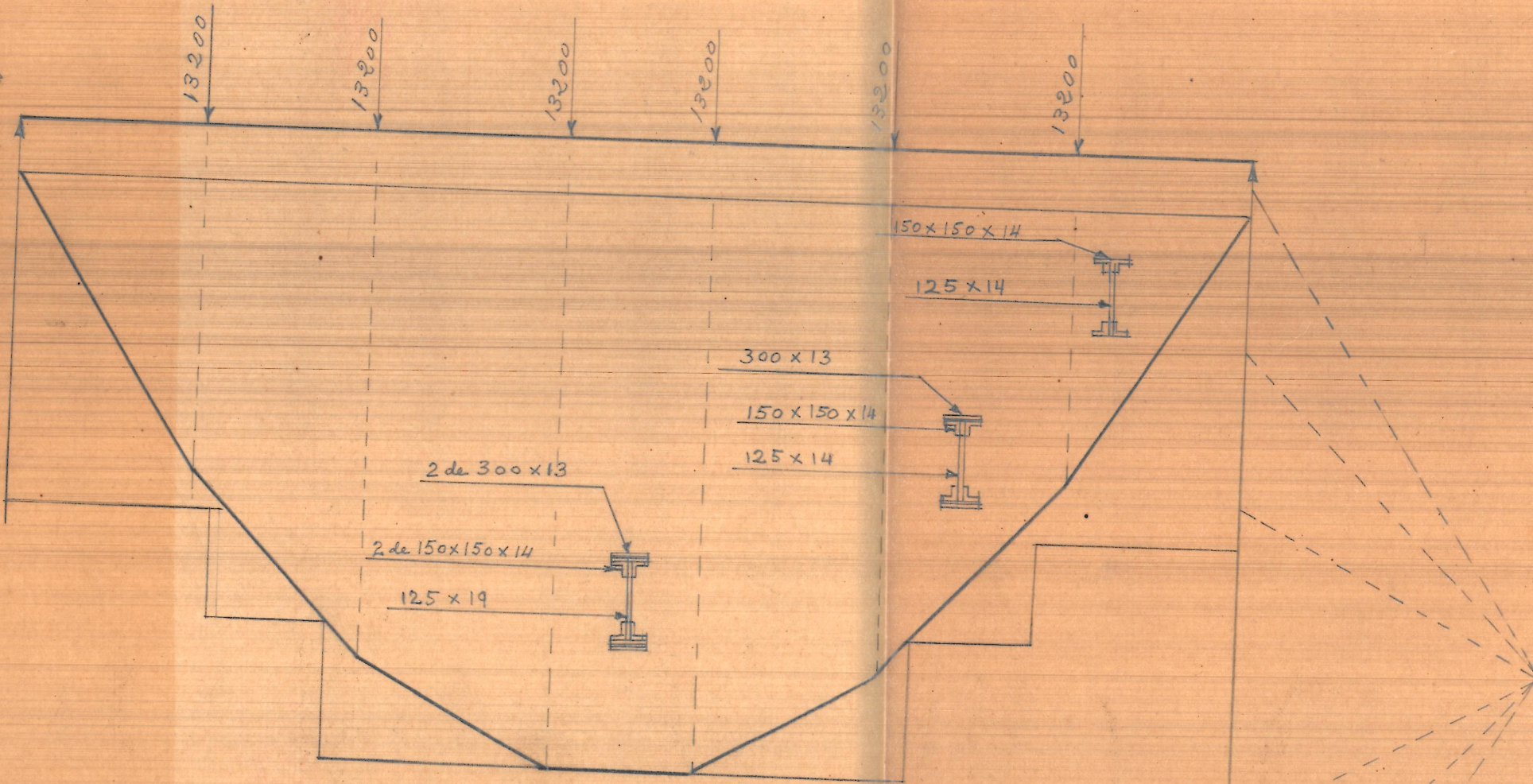
Valencia

Enramado de hierro

Jácena para el anfiteatro

Diagrama de momentos

Escala de fuerzas = 1cm = 5000 Kgs.  
" de dibujo = 1cm = 100 cm.



Valencia 4 Enero 1947  
A Arquitecto