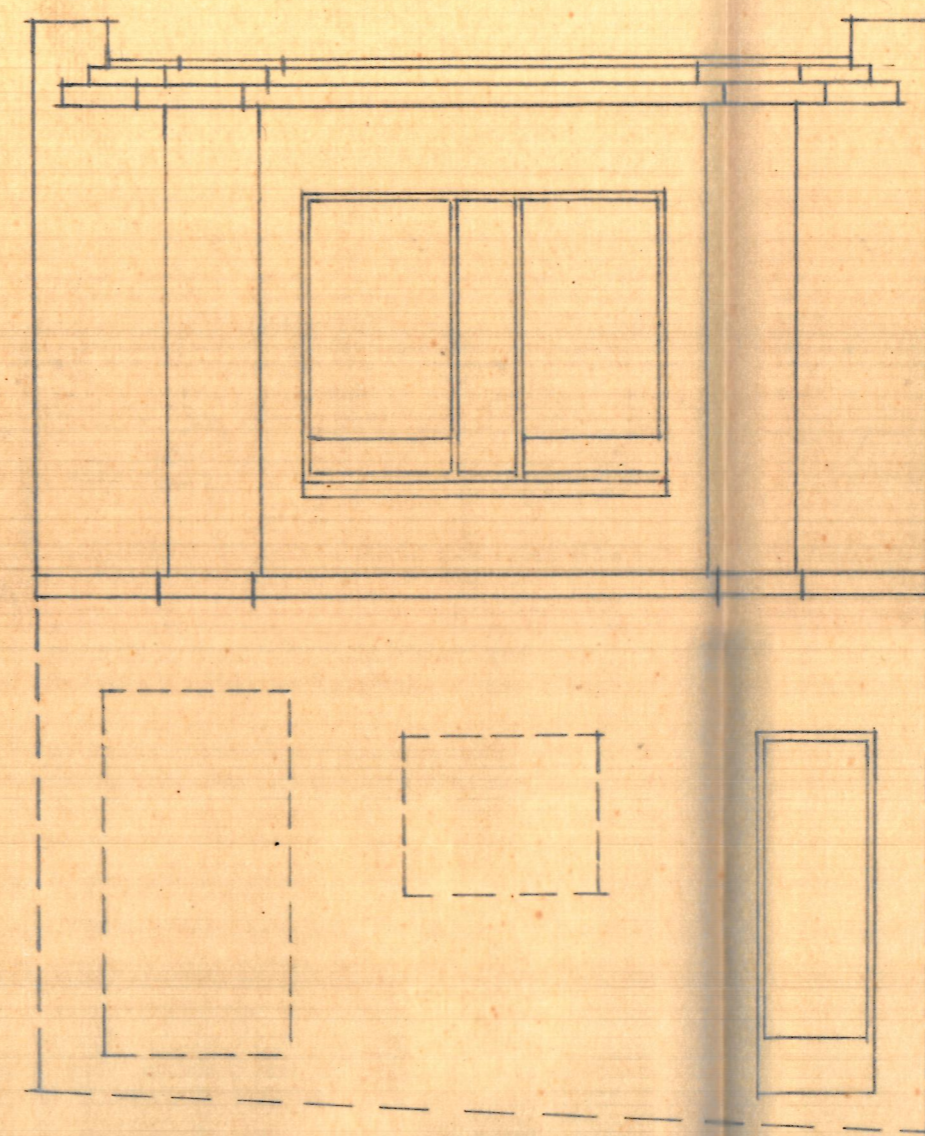
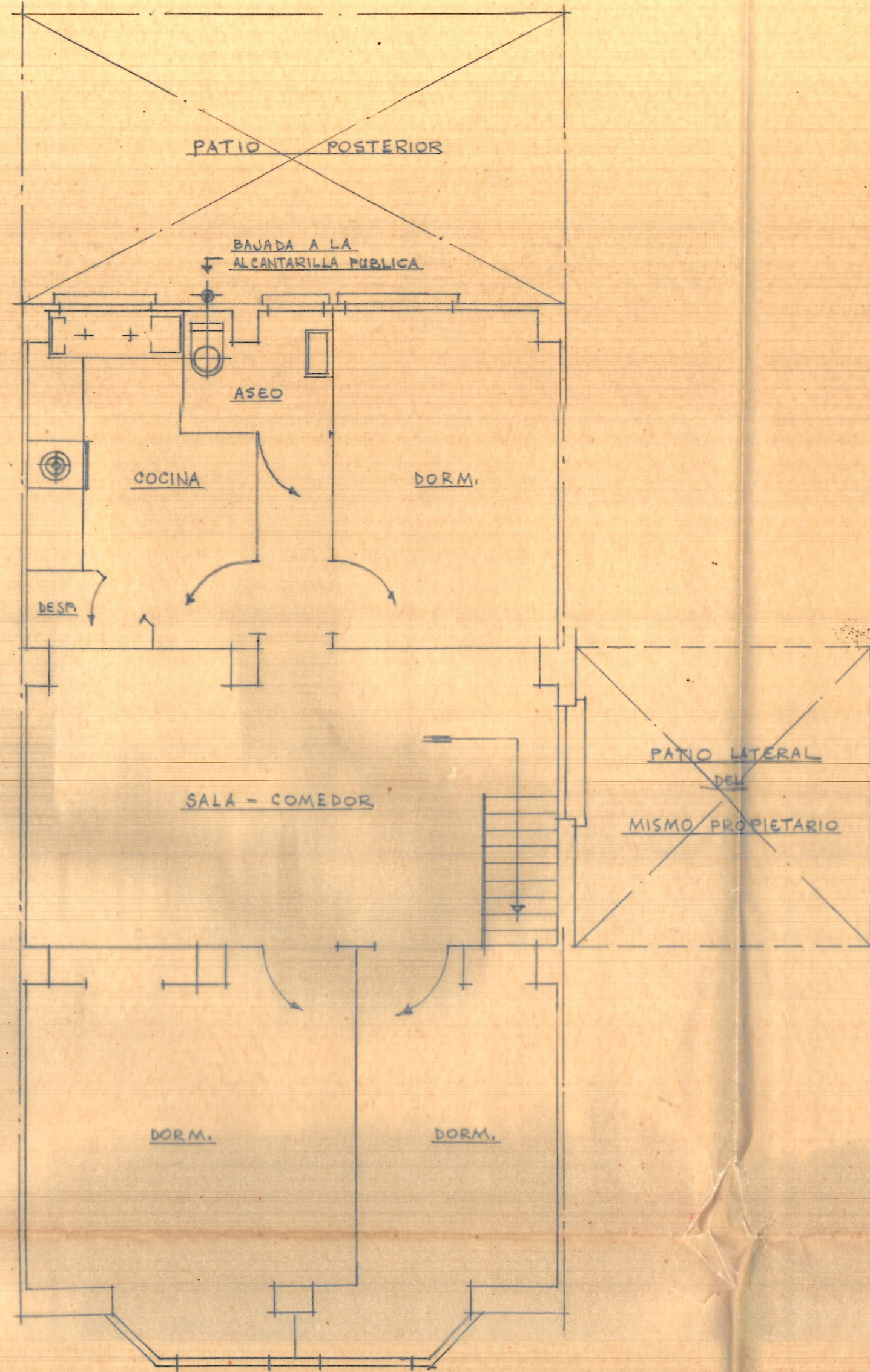
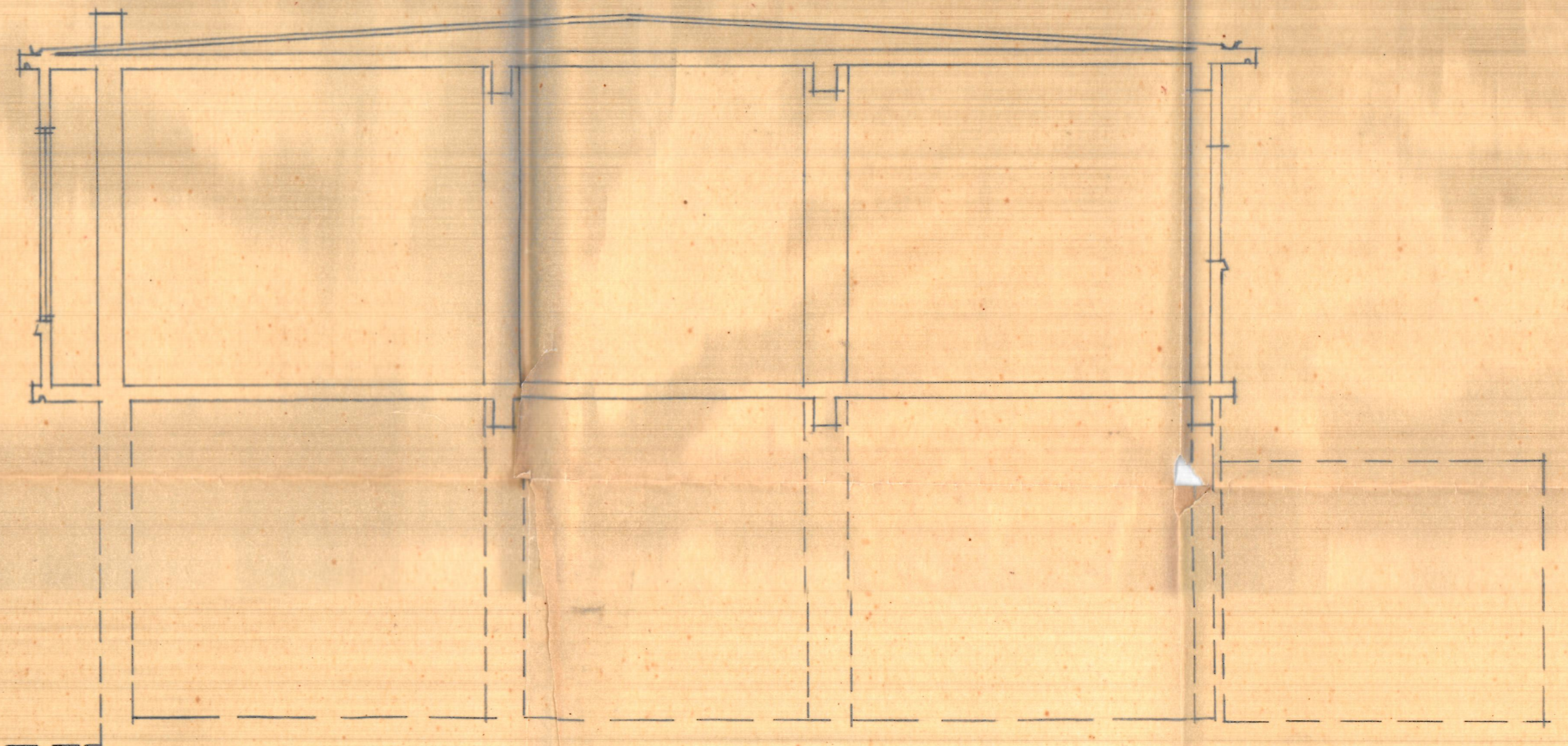


Estructura de cubierta = Placa armada aligerada. Planta de distribución y desagües.



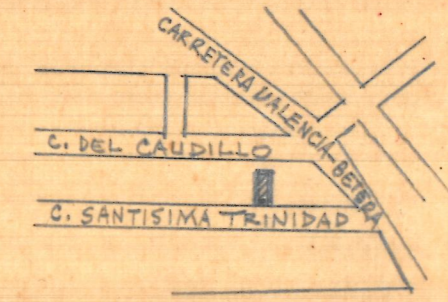
Fachada



Sección longitudinal

PLANTA ALTA PARA VIVIENDA EN EL N° 5 DE LA CALLE DE LA SANTISIMA TRINIDAD EN GODELLA PARAD. JOSE LLUNA

ESCALA = 1:50
Valencia y Madrid de 1960
EL ARQUITECTO



Suplemento E = 1:3000